

1. Obiekt

Dwór GRN

2. Czas powstania

1 poł. XIX w.

3. Miejscowość

Dobrzelin

4. Adres

Dobrzelin

nr hipoteczny

5. Przynależność administracyjna

województwo Łódzkie

gmina Dobrzelin *Zichlin*
powiat KUTNO

6. Poprzednie nazwy miejscowości

7. Przynależność administracyjna
przed 1 VI 1975

województwo Łódzkie

powiat Kutno

8. Właściciel i jego adres

GRN Dobrzelin

9. Użytkownik i jego adres

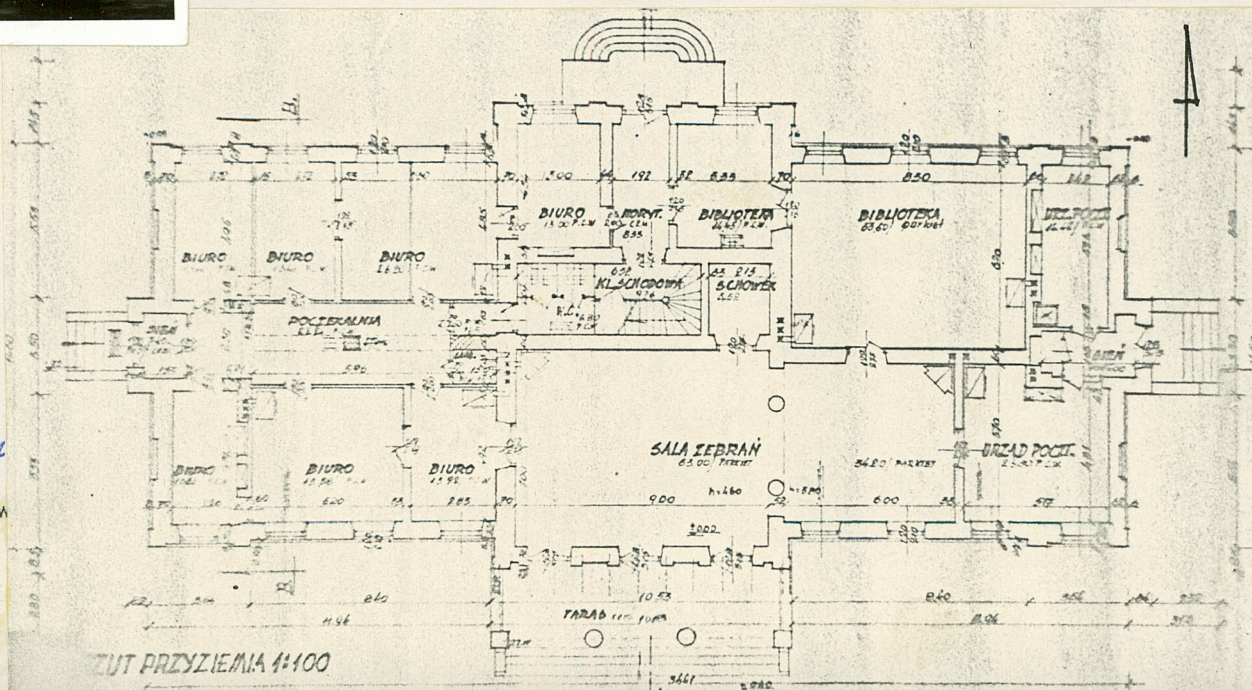
GRN Dobrzelin

10. Rejestr zabytków

Nr 344⁺/289 z dn. 10.07.67.

A/143 z 11.07.1967

A/144 z 23.08.2013



autor zdjęć TAMBROWENIA
 data wykonania IX 80
 miejsce przechowywania negatywów
BDZ PŁOCK.

12. Autorzy, historia obiektu, określenia stylu.

Dwór w stylu klasycystycznym
z 1 poł. XIX w.

13. Opis (sytuacja, materiał i konstrukcja, rzut, bryła, elewacje, dach, wnętrze wyposażenie, instalacje)

Dwór usytuowany jest w Dobrzelinie wewnątrz zespołu parkowego na północ od drogi Bedlno Żychlin. Budynek parterowy z piętrowym ryzalitem i gankiem z tarasem.

Ściany murowane z cegły, stropy piwnicy ceglane beczkowe i krzyżowe. Schody drewniane zabiegowe. Stropy drewniane. Strop ganku Kleina. Konstrukcja dachu krokwiowo stolcowa.

Ściany tynkowane i malowane. Na podłogach w sieni cement, w sali balowej i bibliotece parkiety, w pozostałych pokojach deski pokryte PVC. Na piętrze w ryzalicie parkiet, w pozostałych deski. Na ścianach fryzy, gzymsy, sztukaterie, pilastry, kolumny z zaprawy i gipsu. Pokrycie dachu papą na deskach.

Plan - prostokąt z ryzalitem i tarasem wejściowym i gankiem na 4 kolumnach w osi ryzalitu. W osi podłużnej dwa podesty i sionki.

Plan dwutraktowy klatka schodowa wzdłuż osi.

Bryła - niski prostopadłościan z ustawionym w środku piętrowym ryzalitem. Dach ryzalitu dwuspadowy. Dachy skrzydeł trzyspadowe, sionków dwuspadowe, ganek płaski w formie tarasu.

We wnętrzu sale podzielone ściankami działowymi i użytkowane współcześnie. W lewym skrzydle znaczne przeróbki. Sien z schodami zabiegowymi zachowana. Od frontu sala balowa, w prawym skrzydle od tyłu biblioteka. W nich na podłodze parkiety. W sali balowej przejście do sali w skrzydle bocznym ujęte dwoma pilastrami. Wewnątrz w osi dwie kolumny. Całość w stylu kompozytowym. Pod sufitem bogaty fryz z gzymsem, w układzie ciągu jońskiego z kimami zdobionymi ornamentem roślinnym. W sali obok fryz w układzie ciągu jońskiego. Na sufitach plafony. W narożnikach sal przy ścianie kominowej dwa piece kaflowe ozdobne z cokołami i gzymsami.

W bibliotece dwa piece kaflowe. W pozostałych pomieszczeniach piece.

W elewacji frontowej ściany gładkie tynkowane w osi piętrowy ryzalit, przed nim dostępny po 3 szerokich schodkach ganek 4 kolumnowy, dźwigający taras; kolumny boczne kwadratowe środkowe okrągłe. Całość w stylu jońskim. Na belkach

14. Kubatura	15. Powierzchnia użytkowa	16. Przeznaczenie pierwotne	17. Użytkowanie obecne
2500 m ³	530 m ²	Dwór	Urząd Gminy, poczta, mieszkania
18. Prace budowlane i konserwatorskie, ich przebieg i dokumentacja		19. Stan zachowania (fundamenty, ściany zewnętrzne, ściany wewnętrzne, sklepienia, stropy, konstrukcje dachowe, pokrycie dachu, wyposażenie i instalacje)	
Remont w całości w latach 70.		Stan murów dobry, ganek i część ścian zawilgoconych. Do wysokości okien wewnątrz budynku zacieki. Detale architektoniczne w stanie b. dobrym. Konstrukcja schodów, stropów, konstrukcji dachowej - dość dobra. Pokrycie dachu wykazuje nieszczelności. Stolarka w stanie b. dobrym. Instalacja wodno-kanalizacyjna i elektryczna działająca.	
20. Najpilniejsze postulaty konserwatorskie			
Wykryć i uszczelnić przecieki dachu i na tarasie. Osuszyć ściany zewnętrzne.			

21. Akta archiwalne (rodzaj akt, numer i miejsce przechowywania)

22. Bibliografia

23. Źródła ikonograficzne i fotografie (rodzaj, miejsce przechowywania, sygnatury)

24. Uwagi różne

25. Wypełnił

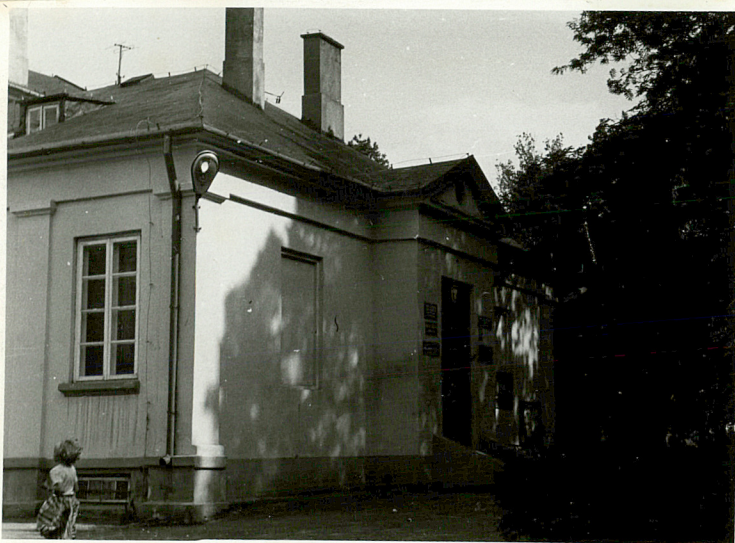
inż. ARCH. T. AMBROŹEWICZ

26. Sprawdził

27. Załączniki

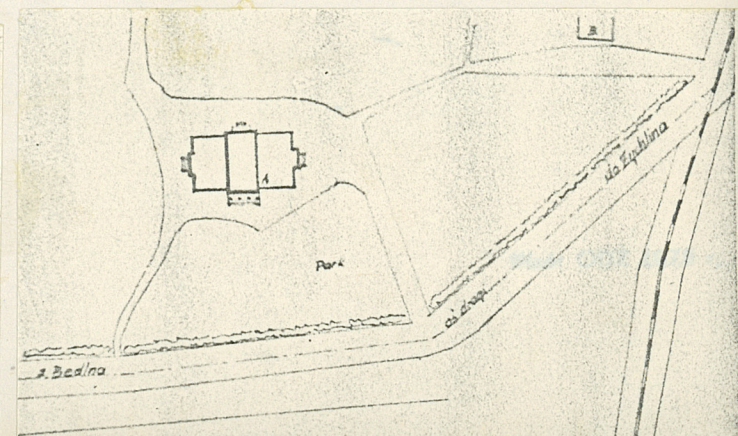
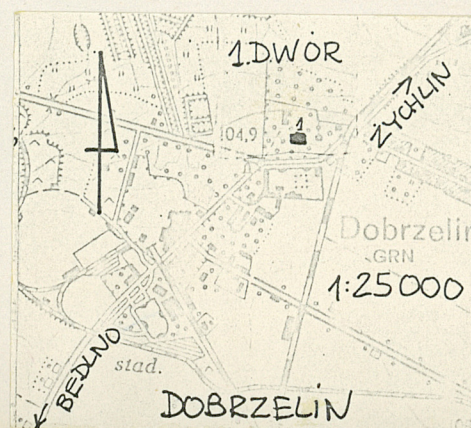
3. Zawartość wkładki (nazwa obiektu lub materiału uzupełniającego)

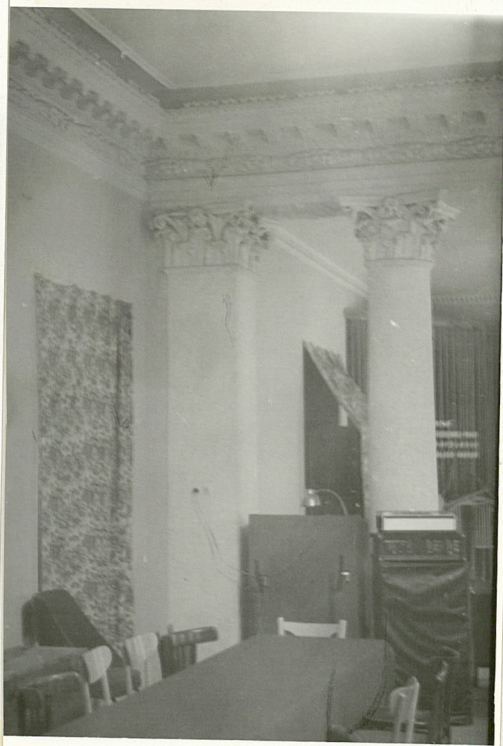
Dwór GRN



Jedn. Wyd. Akcyd. Olsztyn zam. 1299/\$/78
 OIGraf. ZP. Ostróda zam. 1040 a. 20000

gładki architrav i gzyms, na górze między cokołami krata stalowa kuta zrobiona. Pod gankiem 3 okna balkonowe. Po obu stronach po 4 okna, zewnętrzne zaznaczone pilastrami. Na narożach pilastry. W ryzalicie na piętrze 3 okna środkowe balkonowe. Ściana zakończona architravem wspierającym. Bogato zdobiony tympanon. W tympanonie płaskorzeźba, powyżej okap dachu. Zagłębione lukarny. Od tyłu brak ganku elewacja ukształtowana wg. tych samych zasad co front. Na parterze drzwi ujęte pilastrami, po bokach okna. W osi portyku na piętrze balkon stalowy, kuty. Podział ściany zaznaczony pilastrami. W tympanonie tarcza cherbowa, zdobna arabeską. W połączeniach bocznych dachu lukarny. Na kalenicy i w połączeniach bocznych dachu kominy tynkowane. Elewacje szczytowe podobne. W osi ryzalit. Drzwi dostępne z podestu ujętego murkami. Ściana ujęta w pilastry na narożniku, po bokach ślepe okna. Nad wejściem tympanon gładki z okrągłym otworem wentylacyjnym. Dach dwuspadowy. Powyżej płac dachu. W głębi gładka ściana ryzalitu środkowego z fryzem i gzymsem.





1. Miejscowość	2. Obiekt (nazwa jak w karcie)	3. Zawartość wkładki (nazwa obiektu lub materiału uzupełniającego)
Dobrzelin	Dwór GRN	Fwór GRN

We wnętrzach dwa zabytkowe piece narożne i piece zwykłe. W pokojach parkiety, deski, płytki PCV, w sieni beton. Stolarka okienna typu ościeżnicowego dwuskrzydłowa, zwykła i typu balkonowego z okiennicami wewnętrznymi. Ślusarka zabytkowa. Stolarka płaska nowa i płycinowa jedno i dwuskrzydłowa, malowana, typu bramowego i zwykłego. Ślusarka w części współczesna drzewiowa.

Instalacja wodno-kanalizacyjna sprawna i elektryczna sprawna.

Wkładkę założył: T. AMBROZIEWICZ 1X80
(imię, nazwisko, data)

Miejsce przechowywania negatywów: BDZ Płock