

Nr

A

B

C

D

E

F

G

H

I

J

K

L

M

N

O

P

R

S

T

U

V

W

X

Y

Z

1. Obiekt zabytkowy

H6311

Dwór

2. Miejscowość

gm. Warta

Zahreń

3. Wiek

XIX

4. Styl

Klasycyst

5. Kubatura m³

810

6. Powierzchnia w m²

a) zabytkowa: 202 b) użytkowa: 202

7. Materiał budowlany

Przed zniszczeniem

Po odbudowie

11. Ilość budynków

1

14. Grunty należące do zabytku:

ha

a) ściany

cegła

b) sklepienia

c) stropy

DREKNO

d) więzania dachu

DREKNO

e) krycie dachu

PaPa

12. Ilość kondygnacji

1

13. Użytkowanie wnętrza według ilości:

a) izb mieszkalnych

8

b) innych pomieszczeń

1

c) piwnic

5

a) ogrody stylowe

1

b) sady i grunty uprawne

c) lasy

d) wody

e) inne

Podwórce
mieszkalne

2

8. Wyposażenie architektoniczne

15. Przeznaczenie pierwotne budynku

16. Użytkowanie w latach ubiegłych

17. Użytkowanie obecne

18. Nadaje się do użycia na

9. Autorzy i data budowy i przebudowy

Budowa 1855

Przebudowa XIX i

w 1927 Nowy Portyk

19. Data, rodzaj i stopień zniszczeń i odbudowy

Data

O P I S

Zniszczenia %

Odbudowa %

VIII.1939 r.

XI.1939 r.

XII.1945 r.

1960

ZNISZCZONE PODŁOGI
TYNKI ZEWNĘTRZNE 20%

12.V.1967

ZANIEDBANY

20. Przynależność administracyjna

a) województwo

Poznań

b) powiat

Turek, SIERADZ

c) gmina

Jeziora WARTA

21. Stacja

Nazwa stacji

Odległość od stacji w km

a) kolejowa

Blaschki

20

b) autobusowa

Zahreń

0,5

22. Właściciel i jego adres

Paniatny Zahreń Deterynenski
Turek - Jeziora

23. Użytkownik i jego adres

Właściciel i lokatorzy

24. Inwestor i jego adres

Właściciel

25. Rejestr zabytku Nr

17220

rok 23.04.1975

miejsce przechowywania

26. Nazwa księgi hipoteecznej

BRAK

27. Nr hipoteczny

28. Akta

BRAK

29. Fotografie w w. KONSERWATOR POZNAŃ

30. Inwentaryzacja pomiarowa

BRAK

Z Y X W V U T S R P O N M L K

31. Szkic sytuacyjny, plan schematyczny, uwagi opisowe, fotografia



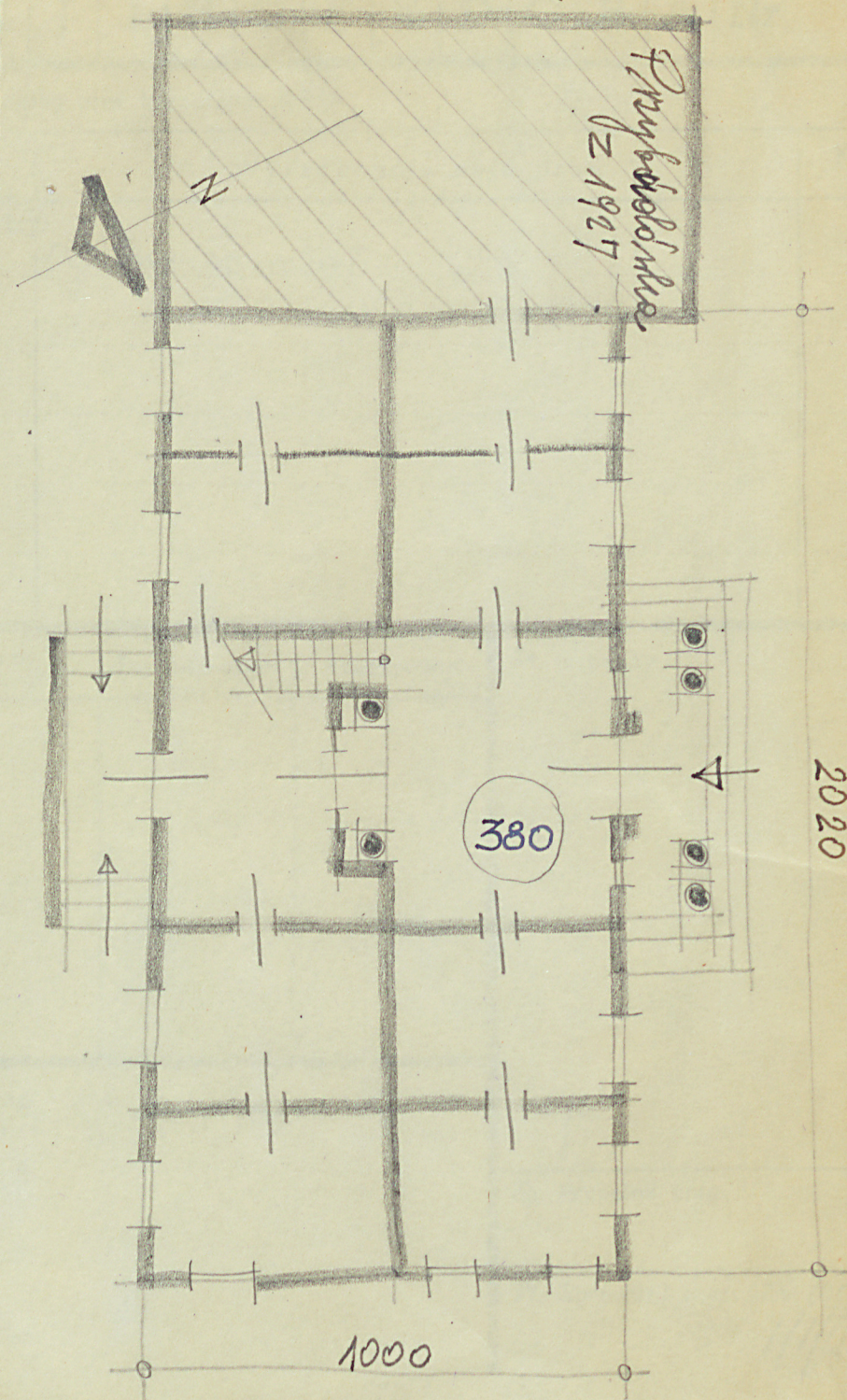
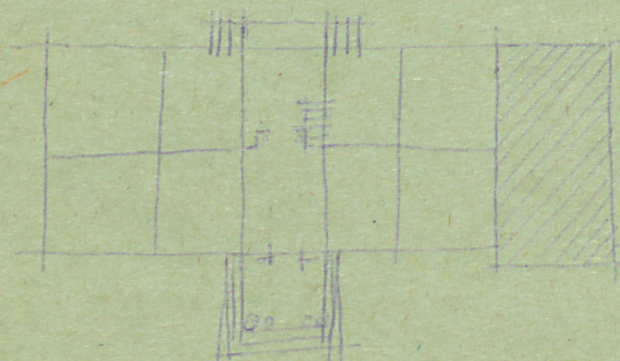
1967

32. Prz

33. K
w

35. l

Dwór - dwustronny - symetryczny - wejście z portykiem
i rzeźbą pośrodku - 8 izb podobnie ułożonych



skala: 1:200

2020

1000

64

Z Y X W V U T S R P O N M L K J I H G F E D C B A

31. Szkic sytuacyjny, plan schematyczny



1967

32. Przebieg prac konserwatorskich

Rok	Wyszczególnienie prac
1956	Ogólny remont

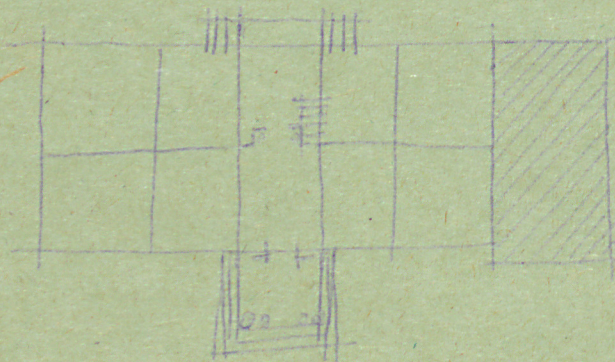
33. Koszty w tys. zł	Przewidywane	Rzeczywiste	34. Inspekcje

35. Uwagi różne

36. Wypełnił dni

37. Sprawdził dn

Dwór - dwukondygnacyjny - symetryczny - wejście z portykiem
i rzeźbą podłaską - 8 izb podłaskie mieniste



T 10 PODKUC