

Nr

A B C D E F G H I J K L M N O P R S T U V W X Y Z

1. Obiekt zabytkowy

Ratusz

2. Miejscowość

WARTA

MIASTO

3. Wiek XIX

4. Styl

kierunek

5. Kubatura m³ 22886. Powierzchnia w m² 286

a) zabytkowa:

b) użytkowa:

20. Przynależność administracyjna

a) województwo

Łódzkie

b) powiat

Sieradz

c) gmina

m. Warta

7. Materiał budowlany

Przed zniszczeniem

Po odbudowie

11. Ilość budynków

1

14. Grunty należące do zabytku:

ha

a) ściany

cegła

12. Ilość kondygnacji

2

a) ogrody stylowe

-

b) sklepienia

13. Użytkowanie wnętrza według ilości:

b) sady i grunty uprawne

c) stropy

drewno

a) izb mieszkalnych

c) lasy

d) wiązania dachu

drewno

b) innych pomieszczeń

13

d) wody

e) krycie dachu

blacha

c) piwnic

4

e) inne

21. Stacja

Nazwa stacji

Odległość od stacji w km

a) kolejowa

-

b) autobusowa

loco

22. Właściciel i jego adres

8. Wyposażenie architektoniczne

Ryzalit arkadowo-blauowy

15. Przeznaczenie pierwotne budynku

ratusz

16. Użytkowanie w latach ubiegłych

17. Użytkowanie obecne

Miejska Rada Narodowa

18. Nadaje się do użycia na

23. Użytkownik i jego adres

24. Inwestor i jego adres

9. Autorzy i data budowy i przebudowy

Zbud. w 1842 r. spalony w 1939, odbudowany przed 1944 r.

19. Data, rodzaj i stopień zniszczeń i odbudowy

Data

O P I S

Zniszczenia %

Odbudowa %

VIII.1939 r.

XI.1939 r.

XII.1945 r.

X.1961

stan dobry

25. Rejestr zabytku Nr 296

rok 28 XII 1967

miejsce przechowywania

26. Nazwa księgi hipotecznej

27. Nr hipoteczny

28. Akta

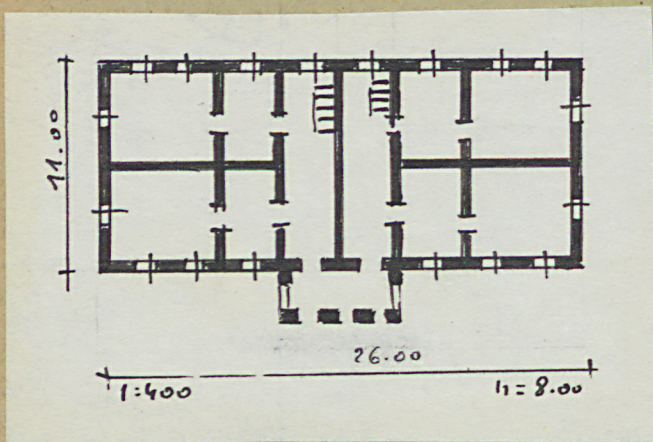
29. Fotografie

30. Inwentaryzacja pomiarowa

10. Udostępnienie

Z Y X W V U T S R P O N M L K J I H G F E D C B A Nr

31. Szkic sytuacyjny, plan schematyczny, uwagi opisowe, fotografia



Renowacja na planie prostokąta.
od frontu wyznaczyć z podcięciem arkuszo-
planowym w przyziemiu i na piętrze
balconem z czterema kolumnami, dwiema-
ipcyami trójkątnymi naryt

32. Przebieg prac konserwatorskich

Rok	Wyszczególnienie prac	Koszt tys. zł

33. Koszty
w tys. zł

Przewidywane

Rzeczywiste

34. Inspekcje

35. Uwagi różne

36. Wypełnił dnia 30.X.1961
Mieczysław Pracuta

37. Sprawdził dnia