

Nr

A

B

C

D

E

F

G

H

I

J

K

L

M

N

O

P

R

S

T

U

V

W

X

Y

Z

Lipostachowski

gm. Pajęczno

1. Obiekt zabytkowy

Kościół p.w. Knieborskiego N.M.P.

2. Miejscowość

Pajęczno

3. Wiek

XVIII

4. Styl

5. Kubatura m³

6.800

6. Powierzchnia w m²

a) zabytkowa: 440 b) użytkowa:

7. Materiał budowlany

przed zniszczeniem

po odbudowie

11. Ilość budynków

1

14. Grunty należące do zabytku:

ha

12. Ilość kondygnacji

1

a) ogrody stylowe

-

13. Użytkowanie wnętrza według ilości:

b) sady i grunty uprawne

-

a) izb mieszkalnych

c) lasy

-

b) innych pomieszczeń

d) wody

-

c) piwnic

e) inne

-

8. Wyposażenie architektoniczne

3 altane rokokowe

ambona XVIII w.

nagrobek por. XIX w.

15. Przeznaczenie pierwotne budynku

Kościół

16. Użytkowanie w latach ubiegłych

-/-

17. Użytkowanie obecne

-/-

18. Nadaje się do użycia na

-/-

9. Autorzy i data budowy i przebudowy

1748-1753 - rok budowy

19. Data, rodzaj i stopień zniszczeń i odbudowy

Data

O P I S

Zniszczenia
%dbudowa
%

VIII. 1939 r.

XI. 1939 r.

XII. 1945 r.

Nie zniszczony

20. Przynależność administracyjna

a) województwo Łódzkie

b) powiat Pajęczno

c) gmina.

21. Stacja

Nazwa stacji

Odległość od stacji w km

a) kolejowa

Stacja Pajęczno

4

b) autobusowa

Pajęczno

0,3

22. Właściciel i jego adres

Parafia rym.-kat.
ul. Kościelna 1
Kościółna 1

23. Użytkownik i jego adres

-/-

24. Inwestor i jego adres

25. Rejestr zabytku Nr 219-X-29

rok 1946 miejsce przechowywania

26. Nazwa księgi hipotecznej

27. Nr hipoteczny

28. Akta

29. Fotografie F. 304

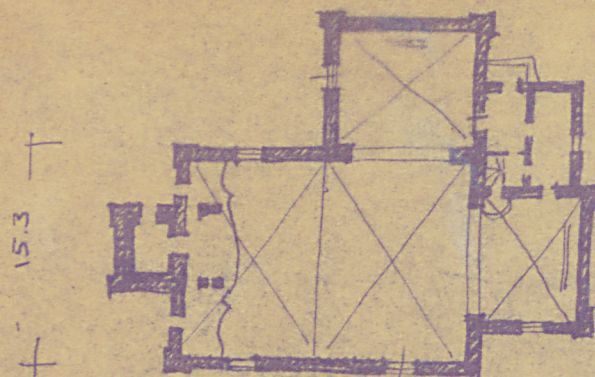
30. Inwentaryzacja pomiarowa

10. Udostępnienie

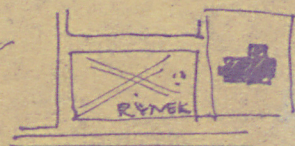
tak

Ż Y X W V U T S R P O N M L K J I H G F E D C B A Nr

31. Szkic sytuacyjny, plan schematyczny, uwagi opisowe, fotografia



31.2



h ~ 14.0

1 : 500



32. Przebieg prac konserwatorskich

Rok	Wyszczególnienie prac	Koszt tys. zł

33. Koszty
w tys. zł

Przewidywane

Rzeczywiste

34. Inspekcje

35. Uwagi różne

36. Wypełnił dnia 25. X. 59

lun

37. Sprawdził dnia 19. X. 1959

Starszy Konserwator Zabytków

lun
(mgr Mieczysław Pracuta)

Beskyłowy, orientowany. Murowany. Żelazo:
nowowy z wieżowym prezbiterium
i trybuną, ową wież od zachodu. Dach
dwuspadowy.

Zjednoczenie - zam. 1658, 16. 11. 57 - 12000 - kart.