

Nr

III

A

B

C

D

E

F

G

H

I

J

K

L

M

N

O

P

R

S

T

U

V

W

X

Y

Z

Czystobieladko

1. Obiekt zabytkowy

KOŚCIOŁ PARAFIANY POD W. WNIĘBOWZ.N.P.M.

2. Miejscowość

MIĘSTO

PAJĘCZNO

3. Wiek  
XVIII4. Styl  
BAROK5. Kubatura m<sup>3</sup> 6.8006. Powierzchnia w m<sup>2</sup> 440

a) zabytkowa: b) użytkowa:

20. Przynależność administracyjna

a) województwo ŁÓDZKIE

b) powiat PAJĘCZNO

c) gmina PAJĘCZNO

7. Materiał  
budowlany

Przed zniszczeniem

Po odbudowie

11. Ilość budynków

1

14. Grunty należące do zabytku:

ha

a) ściany

CEGLA

12. Ilość kondygnacji

1

a) ogrody stylowe

2

b) sklepienia

CEGLA

13. Użytkowanie wnętrza według ilości:

4

b) sady i grunty uprawne

c) stropy

a) izb mieszkalnych

c) lasy

d) wiązania dachu

DREWNO

b) innych pomieszczeń

4

d) wody

e) krycie dachu

BLACHA

c) piwnic

e) inne

21. Stacja

Nazwa stacji

Odległość od stacji w km

a) kolejowa

PAJĘCZNO

3-5

b) autobusowa

loco

22. Właściciel i jego adres

PARAFIA RZYM.-KATOL.

PAJĘCZNO.

8. Wyposażenie architektoniczne

15. Przeznaczenie pierwotne budynku

sakralne

16. Użytkowanie w latach ubiegłych

17. Użytkowanie obecne

sakralne

18. Nadaje się do użycia na

19. Data, rodzaj i stopień zniszczeń i odbudowy

Data

O P I S

Zniszczenia  
%Odbudowa  
%

VIII.1939 r.

XI.1939 r.

XII.1945 r.

X.1965.

zabory

25. Rejestr zabytku Nr. 249

rok 30 VIII 1967

miejsce przechowywania

26. Nazwa księgi hipotecznej

27. Nr hipoteczny

28. Akta

29. Fotografie

30. Inwentaryzacja pomiarowa

9. Autorzy i data budowy i przebudowy

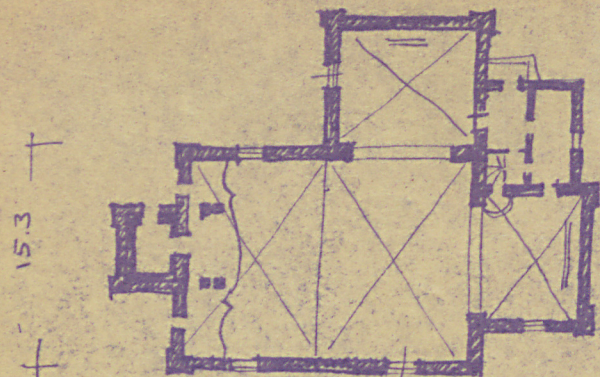
GRZEGORZ ELIASZ  
FRANCISZEK RESKOWSKI  
ZBUD. W R. 1748-53.

10. Udostępnienie

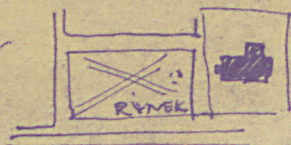


Z Y X W V U T S R P O N M L K J I H G F E D C B A Nr

31. Szkic sytuacyjny, plan schematyczny, uwagi opisowe, fotografia



31.2



h ~ 14.0

1 : 500



JEDNONAWOWY Z WĘZSZYM PROSTOKĄTNYM  
PREZBİTERIUM. OD STR. ZACHODN. TRÓJKON-  
DYGNACJOWA WIEŻA

32. Przebieg prac konserwatorskich

Rok	Wyszczególnienie prac	K o s z t tys. zł

33. Koszty  
w tys. zł

Przewidywane

Rzeczywiste

34. Inspekcje


35. Uwagi różne

36. Wypełnił dnia 10. VII. 1966

*Uchich*

37. Sprawdził dnia 16. VII. 1966

*Uchich*