

Nr

A

B

C

D

E

F

G

H

I

J

K

L

M

N

O

P

R

S

T

U

V

W

X

Y

Z

1. Obiekt zabytkowy

Dawne jatki przy ul. 15-Grudnia/22-Głoc

2. Miejscowość

WARTA

3. Wiek

XIX

4. Styl

klasycyzm

5. Kubatura m³

1130

6. Powierzchnia w m²

226

a) zabytkowa:

b) użytkowa:

20. Przynależność administracyjna

a) województwo

Łódzkie

b) powiat

Sieradz

c) gmina

m. Warta

7. Materiał budowlany

Przed zniszczeniem

Po odbudowie

11. Ilość budynków

1

14. Grunty należące do zabytku:

ha

a) ściany

cegła

12. Ilość kondygnacji

1

a) ogrody stylowe

-

b) sklepienia

13. Użytkowanie wnętrza według ilości:

b) sady i grunty uprawne

c) stropy

drewno

a) izb mieszkalnych

c) lasy

d) wiązania dachu

drewno

b) innych pomieszczeń

1

d) wody

e) krycie dachu

papa

c) piwnic

-

e) inne

21. Stacja

Nazwa stacji

Odległość od stacji w km

a) kolejowa

-

b) autobusowa

loco

22. Właściciel i jego adres

8. Wyposażenie architektoniczne

Arkiady elewacji

15. Przeznaczenie pierwotne budynku

jatk

16. Użytkowanie w latach ubiegłych

17. Użytkowanie obecne

kino

18. Nadaje się do użycia na

19. Data, rodzaj i stopień zniszczeń i odbudowy

Data

O P I S

Zniszczenia %

Odbudowa %

VIII.1939 r.

XI.1939 r.

XII.1945 r.

X.1961

stan dobry

23. Użytkownik i jego adres

24. Inwestor i jego adres

25. Rejestr zabytku Nr

84/862

rok 28.XII.1967

miejsce przechowywania

26. Nazwa księgi hipotecznej

27. Nr hipoteczny

28. Akta

29. Fotografie

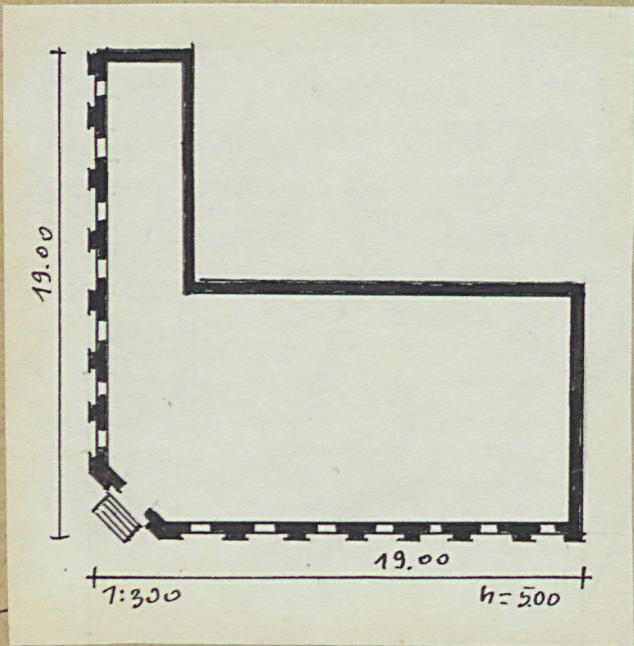
30. Inwentaryzacja pomiarowa

10. Udostępnienie

9. Autorzy i data budowy i przebudowy

zbud. w 1 poł. XIX
przebudowane we kino
w 1962 r.

Z Y X W V U T S R P O N M L K J I H G F E D C B A Nr



nisowe, fotografia

Budynek
murowany,
nawierzchnia, parko-
rowy, pierwotnie
otwarty arkadami,
obecnie
wewnętrzne adaptowa-
ne na kino.

32. Przebieg prac konserwatorskich

Rok	Wyszczególnienie prac	Koszt tys. zł

33. Koszty w tys. zł	Przewidywane	Rzeczywiste	34. Inspekcje

35. Uwagi różne

36. Wypełnił dnia 30.X.1965
Mieczysław Pracuta

37. Sprawdził dnia