

Nr

A B C D E F G H I J K L M N O P R S T U V W X Y Z

1. Obiekt zabytkowy

Kaplica - chramiec na cmentarzu gniebalnym

2. Miejscowość

Marta

3. Wiek

XIX

4. Styl

5. Kubatura m³

378

77

6. Powierzchnia w m²

63

a) zabytkowa: 63 m² b) użytkowa:

14 chr.

20. Przynależność administracyjna

a) województwo

Łódzkie

b) powiat

Hieradki

c) gmina

Marta

7. Materiał budowlany

Przed zniszczeniem

Po odbudowie

11. Ilość budynków

2

14. Grunty należące do zabytku:

ha

a) ściany

mur.

12. Ilość kondygnacji

a) ogrody stylowe

b) sklepienia

13. Użytkowanie wnętrza według ilości:

b) sady i grunty uprawne

c) stropy

drewn.

a) izb mieszkalnych

c) lasy

d) więzania dachu

drewn.

b) innych pomieszczeń

d) wody

e) krycie dachu

dach i papa

c) piwnic

e) inne

21. Stacja

Nazwa stacji

Odległość od stacji w km

a) kolejowa

Diebów Sierad

b) autobusowa

loco

22. Właściciel i jego adres

Parafia Rz - Kat

8. Wyposażenie architektoniczne

15. Przeznaczenie pierwotne budynku

sakralne

23. Użytkownik i jego adres

Parafia Rz - Kat.

16. Użytkowanie w latach ubiegłych

"

17. Użytkowanie obecne

"

18. Nadaje się do użycia na

"

24. Inwestor i jego adres

9. Autorzy i data budowy i przebudowy

19. Data, rodzaj i stopień zniszczeń i odbudowy

Data

O P I S

Zniszczenia %

Odbudowa %

VIII.1939 r.

XI.1939 r.

XII.1945 r.

25. Rejestr zabytku Nr

773-XIII-68

rok 1946

miejsce przechowywania

26. Nazwa księgi hipotecznej

27. Nr hipoteczny

28. Akta

29. Fotografie

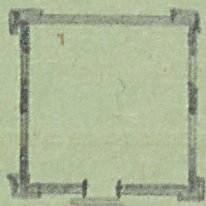
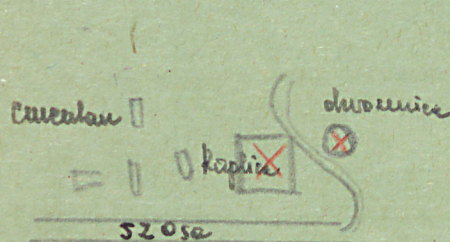
30. Inwentaryzacja pomiarowa

10. Udostępnienie

tak

Z Y X W V U T S R P O N M L K J I H G F E D C B A Nr

31. Szkic sytuacyjny, plan schematyczny, uwagi opisowe, fotografia



32. Przebieg prac konserwatorskich

Rok	Wyszczególnienie prac	Koszt tys. zł

33. Koszty
w tys. zł

Przewidywane

Rzeczywiste

34. Inspekcje

Koszty w tys. zł	Przewidywane	Rzeczywiste

35. Uwagi różne

36. Wypełnił dnia 10 paźd. 59

Hidukim

37. Sprawdził dnia 9.XI.1959

Starszy Konserwator Zabytków

lipin

(mgr Mieczysław Pracuta)

Dworzec murowany z kładzie kupa na postumencie
nie najważniejszego niż dworzec uskokami ku górze. W
górną kondygnację torciskanowane uskokami.
Dach namiotowy.

Obok dworcu kaplica murowana zbudowana
na planie prostokąta (prawie kwadrat) strop płaski
Dwa pilastki dwigają trójkątny naryt profilowa-
ny. Gryzł obiega budynek dookoła jako podział
poprękowy.