

Nr

A

B

C

D

E

F

G

H

I

J

K

L

M

N

O

P

R

S

T

U

V

W

X

Y

Z

1. Obiekt zabytkowy

Kaplice cmentarna i dzwonnice

2. Miejscowość

WARTA ^{MIASTO}3. Wiek
1 poł. XIX4. Styl
berstyńska5. Kubatura m³ 2886. Powierzchnia w m² 48
a) zabytkowa: b) użytkowa:

20. Przynależność administracyjna

a) województwo łódzkie
b) powiat świdawski
c) gmina m. Warta

7. Materiał budowlany

Przed zniszczeniem

Po odbudowie

11. Ilość budynków 2

14. Grunty należące do zabytku: ha

a) ściany

cegła

12. Ilość kondygnacji 1

a) ogrody stylowe

21. Stacja

Nazwa stacji

Odległość od stacji w km

b) sklepienia

13. Użytkowanie wnętrza według ilości:

b) sady i grunty uprawne

a) kolejowa

c) stropy

drewno

a) izb mieszkalnych

c) lasy

b) autobusowa

łódź

d) wiązania dachu

drewno

b) innych pomieszczeń

d) wody

22. Właściciel i jego adres

Parafia rzymsko-kat.

e) krycie dachu

dachówka

c) piwnic

e) inne

23. Użytkownik i jego adres

8. Wyposażenie architektoniczne

15. Przeznaczenie pierwotne budynku sakralne

16. Użytkowanie w latach ubiegłych

17. Użytkowanie obecne

sakralne

18. Nadaje się do użycia na

24. Inwestor i jego adres

9. Autorzy i data budowy i przebudowy

19. Data, rodzaj i stopień zniszczeń i odbudowy

Data

O P I S

Zniszczenia %

Odbudowa %

VIII.1939 r.

XI.1939 r.

XII.1945 r.

X.1961

stan dobry

25. Rejestr zabytku Nr 73/861

rok 28 XII 1967 miejsce przechowywania

26. Nazwa księgi hipotecznej

27. Nr hipoteczny

28. Akta

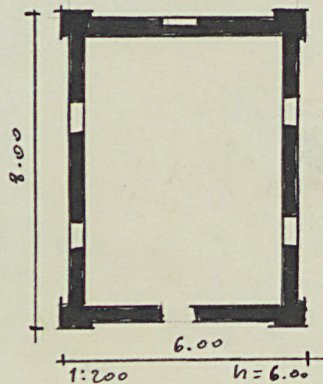
29. Fotografie

30. Inwentaryzacja pomiarowa

10. Udostępnienie



opisowe, fotografia .



Wapliche murowane
we plamie prostokąta we wezłach
pilastny drugojcie trójłukowy naryt.
Wewnętrze szop piaski.

Dzwonnice murowane w kształcie
stupa we postumencie zwijającego się
do góry usłonięciem ku górze.

32. Przebieg prac konserwatorskich

Rok	Wyszczególnienie prac	K o s z t tys. zł

33. Koszty
w tys. zł

Przewidywane

Rzeczywiste

34. Inspekcje

35. Uwagi różne

36. Wypełnił dnia 30.X.1961
Mieczysław Pracuta
37. Sprawdził dnia