

4372

1. Obiekt

KAPLICA CMENTARNA I DZWONNICA

2. Czas powstania

XIX w.

Miejscowość

WARTA

11. Zdjęcia, plan sytuacyjny, rzuty

3. Adres

98-290 Warta

ul. Świętojańska

nr hipoteczny.....

DZ. NR 4

4. Przynależność administracyjna

województwo... łódzkie

gmina.....Warta

pow. SIERADZKI

5. Poprzednie nazwy miejscowości

6. Przynależność administracyjna

Przed 1 IV 1975 r.

województwo...łódzkie.....

powiat.....sieradzki

7. Właściciel i jego adres

Parafia rzymsko-katolicka pw. Św. Mikołaja

98-290 Warta, ul. Kaliska 3

8. Użytkownik i jego adres

j.w.

9. Rejestr zabytków

Nr.....861/73A.....

data.....1967..XII..28



1.



2.

autor zdjęć Dariusz Gierasimczuk

data wykonania 23 lipiec 2004

miejsce przechowywania negatywów Delegatura WUOZ w Sieradzu



## 12. Autorzy, historia obiektu, okreslenia stylu

Cmentarz zlokalizowany u zbiegu ulic Świętojańskiej i Błazkowskiej. Administrowany przez parafię św. Mikołaja. Kaplica cmentarna należy do rodziny Pstrokońskich, dawnych właścicieli Małkowa.

## 13. Opis (sytuacja, materiał i konstrukcja, rzut, bryła, elewacje, wnętrze, wyposażenie, instalacje)

Cmentarz zlokalizowany u zbiegu ulic Świętojańskiej i Błazkowskiej. Na wzniesieniu w formie tarasu z rurowym ogrodzeniem na słupach zlokalizowana kaplica cmentarna i w niewielkim oddaleniu od niej dzwonnica. Kaplica założona na planie prostokąta, podpiwniczona. Murowana z cegły wiązanej zaprawą piaskowo – wapienną. Strop płaski drewniany. Wieżba dachowa drewniana. Dach dwuspadowy kryty papą. W zwieńczeniu zamknięty trójkątnie postument z krzyżem. Elewacje szczytowe jednoosiowe. Frontową wyróżnia otwór drzwiowy o wydłużonych proporcjach, zamknięty łukiem półkolistym. Powyżej symetrycznie rozstawione otwory wentylacyjne w kształcie odwróconego trójkąta. Na osi płycina z zatartą inskrypcją. Naroża ujęte lizenami dźwigającymi trójkątny szczyt. W elewacji tylnej na osi nisza zamknięta półkoliście. Nad nią prostokątna wnęka i analogiczne otwory wentylacyjne. W połowie wysokości delikatny gzyms opasujący ścianę frontową. W elewacji tylnej opasuje lizeny i uniesiony wyżej, dzieli ścianę na wysokości nadłucza niszy w opasce o identycznej formie. Elewacje boczne z dwoma osiami otworów okiennych o wydłużonych proporcjach, zamkniętych półkoliście. Okna w ramach metalowych, dzielonych słupkiem i ślemieniem, ze szprosami wydzielającymi poziome prostokątne kwatery białego szkła. Ściany zewnętrzne pokrywa tynk wapienny z narzuconą szlichtą drobnoziarnistą. Wnętrze jednoprzestrzenne, tynkowane. W ścianie zachodniej nisza z krucyfiksem. Na podwyższeniu niewielka mensa ołtarzowa. Posadzka betonowa, wejście do krypty odeskowane. Krypta murowana z cegły, otynkowana, sklepiona kolebkowo. Wewnątrz trumny drewniane i cynowe. Dzwonnica w kształcie słupa na planie owalnym. Zwęża się ku górze dwoma uskokami. Szczyt sześcioboczny zamknięty stożkiem krytym dachówką mnicz – mniszka. Tynkowana z narzuconą szlichtą.



14. Kubatura	15. Powierzchnia użytkowa	16. Przeznaczenie pierwotne	17. Użytkowanie obecne
288 m <sup>3</sup>	48 m <sup>2</sup> dzwonnica Ø 140cm, wys. 600 cm	sakralne	sakralne

**18. Prace budowlane i konserwatorskie, ich przebieg i dokumentacja.**

Lata 70-te – Remont kapitalny

**19. Stan zachowania (fundamenty, ściany zewnętrzne, ściany wewnętrzne, sklepienia, stropy, konstrukcje dachowe, pokrycie dachu, wyposażenie i instalacje)**

Stan zachowania obiektu bardzo zły. Zmurszałe tynki. Miejscami zlasowana cegła. Wewnątrz kaplicy zawilgocenia ścian, grzyb na wysokości stropu. Krypta zaniedbana. Trumny pootwierane. Szczątki ludzkie porozrzucane.

**20. Najpilniejsze postulaty konserwatorskie.**

Skuć zniszczone tynki, zlikwidować przyczyny zawilgocenia. Uzupełnić tynki. Naprawić więźbę dachową. Wymienić całe deski lub końcówki po wykonaniu ekspertyzy technicznej. Wymienić pokrycie dachowe.

**LEGENDA – SPIS WYKRESÓW I FOTOGRAFII**

1. Widok od pn.-wsc
2. Plan orientacyjny
3. Rzut przyziemia
4. Plan sytuacyjny
5. Widok drzwi od wewnątrz
6. Krata na podeście schodów
7. Wejście do kaplicy
8. Dzwonnica
9. Widok od pn.-zach.
10. Widok od pd.-zach.
11. Okno
12. Widok wnętrza-narożnik pn.-zach.
13. Widok wnętrza, narożnik pd.-zach.
- 14-17. Kruchta



**21. Akta archiwalne (rodzaj akt, numer i miejsce przechowywania)**

- zielona karta zabytku, Mieczysław Pracuta, 30.X.1965 , archiwum delegatury WUOZ w Sieradzu,

**22. Bibliografia**

**23. Źródła ikonograficzne i fotografie (rodzaj, miejsce przechowywania, sygnatury)**

**24. Uwagi różne**

**25. Wypełnił**

tekst I. Peryt - Gierasimczuk  
plany D. Gierasimczuk  
zdjęcia D. Gierasimczuk

**26. Sprawdził**

**27. Załączniki: wkładki 1-3**



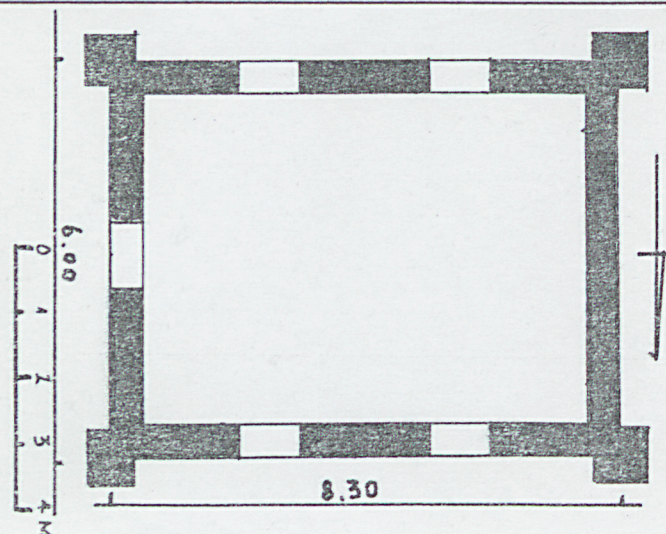
1. Miejscowość Warta  
2. Gmina .....Warta  
3. Województwo.....łódzkie

4. Obiekt (nazwa jak w karcie)

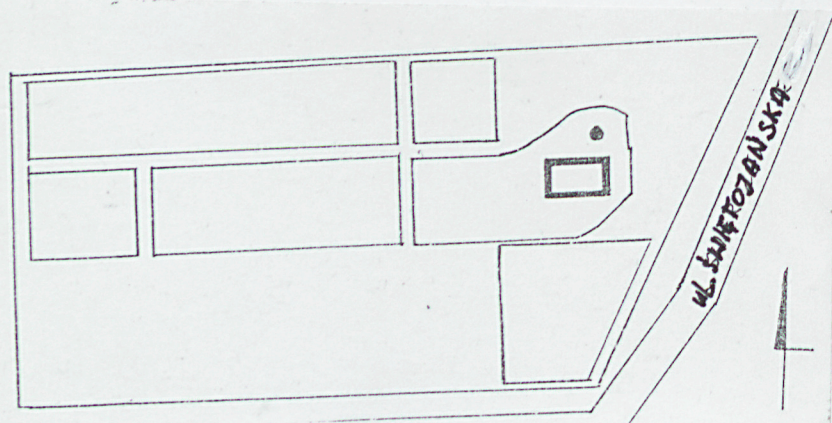
KAPLICA CMENTARNA I DZWONNICA

5. Zawartość wkładki (nazwa materiału uzupełniającego)

2 fotografie i plan syl. oraz rzut



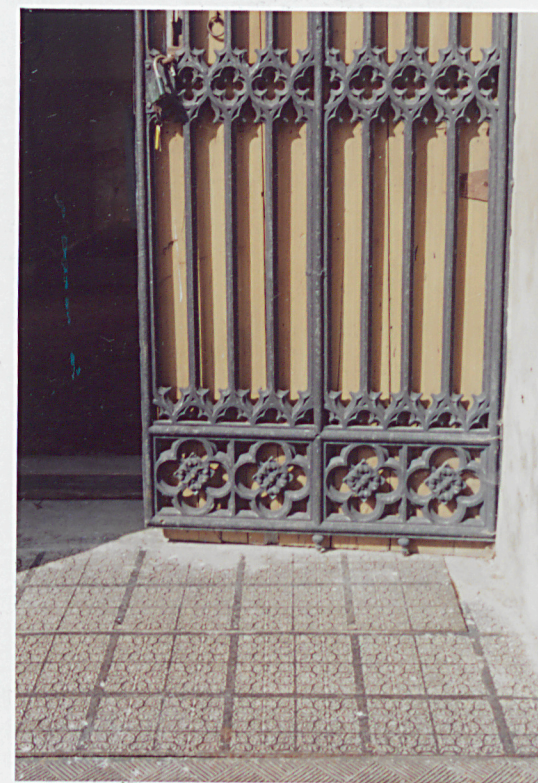
3.



4.



5.



6.

Wkładkę założył: Dariusz Gierasimczuk, 10 wrzesień 2004  
(imie, nazwisko, data)

Miejsce przechowywania negatywów: .....



1. Miejscowość Warta
2. Gmina .....Warta
3. Województwo.....łódzkie

4. Obiekt (nazwa jak w karcie)

KAPLICA CMENTARNA I DZWONNICA

5. Zawartość wkładki (nazwa materiału uzupełniającego)

7 fotografii



7.



8.



9.



10.

Wkładkę założył: Dariusz Gierasimczuk, 10 wrzesień 2004  
(imie, nazwisko, data)

Miejsce przechowywania negatywów: .....





11.



12.



13.



1. Miejscowość Warta
2. Gmina .....Warta
3. Województwo.....łódzkie

4. Obiekt (nazwa jak w karcie)

KAPLICA CMENTARNA I DZWONNICA

5. Zawartość wkładki (nazwa materiału uzupełniającego)

4 fotografie



14.



16.



15.



17.

Wkładkę założył: Dariusz Gierasimczuk, 10 wrzesień 2004  
(imie, nazwisko, data)

Miejsce przechowywania negatywów: .....