

Nr

A B C D E F G H I J K L M N O P R S T U V W X Y Z

1. Obiekt zabytkowy

Pałac - oficyna pld. wsch.

2. Miejscowość

ZŁOCZEW  
MIASTO

3. Wiek XVIII

4. Styl  
barokowa5. Kubatura m<sup>3</sup> 6906. Powierzchnia w m<sup>2</sup> 230

a) zabytkowa:

b) użytkowa:

20. Przynależność administracyjna

a) województwo

b) powiat

c) gmina

Łódź

sieradz

m. Złoczew

7. Materiał  
budowlany

Przed zniszczeniem

Po odbudowie

11. Ilość budynków 1

14. Grunty należące do zabytku:

ha

a) ściany

cegła

12. Ilość kondygnacji 1

a) ogrody stylowe

0,5

b) sklepienia

13. Użytkowanie wnętrza według ilości:

b) sady i grunty uprawne

c) stropy

drewno

a) izb mieszkalnych

10

c) lasy

d) więzania dachu

drewno

b) innych pomieszczeń

2

d) wody

e) krycie dachu

dachówka

c) piwnic

-

e) inne

21. Stacja

Nazwa stacji

Odległość od stacji w km

a) kolejowa

-

b) autobusowa

łoco

22. Właściciel i jego adres

M.Z.B.M.

8. Wyposażenie architektoniczne

15. Przeznaczenie pierwotne budynku

mieszkalne

23. Użytkownik i jego adres

16. Użytkowanie w latach ubiegłych

17. Użytkowanie obecne

mieszkalne

24. Inwestor i jego adres

18. Nadaje się do użycia na

19. Data, rodzaj i stopień zniszczeń i odbudowy

Data

O P I S

Zniszczenia %

Odbudowa %

VIII.1939 r.

XI.1939 r.

XII.1945 r.

X.1965

stan dobry

25. Rejestr zabytku Nr 108/882

rok 28.XII.1967

miejsce przechowywania

26. Nazwa księgi hipotecznej

27. Nr hipoteczny

28. Akta

29. Fotografie

30. Inwentaryzacja pomiarowa

10. Udostępnienie

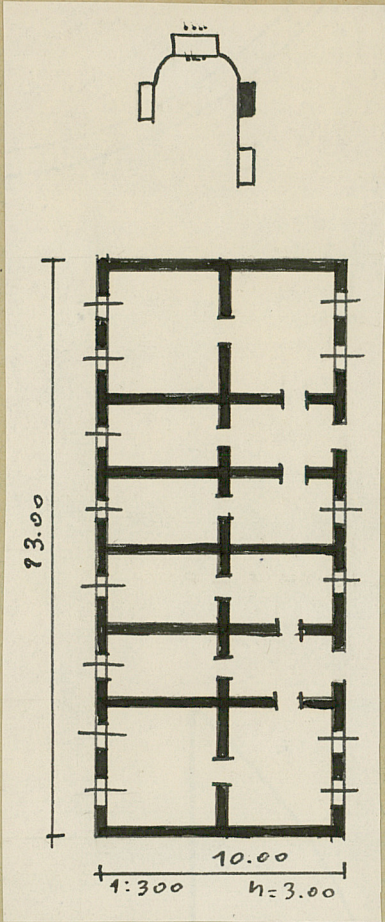
9. Autorzy i data budowy i przebudowy

bud. w latach XVIII w.  
przebudowane

31. Szkic sytuacyjny, plan schematyczny, uwagi opisowe, fotografia



Remontowany na planie prostokąta, dwustronny, dachy przebudowany



32. Przebieg prac konserwatorskich

Rok	Wyszczególnienie prac	K o s z t tys. zł

33. Koszty w tys. zł	Przewidywane	Rzeczywiste	34. Inspekcje

35. Uwagi różne

36. Wypełnił dnia 30.X.1961r  
Mieczysław Praceła

37. Sprawdził dnia