

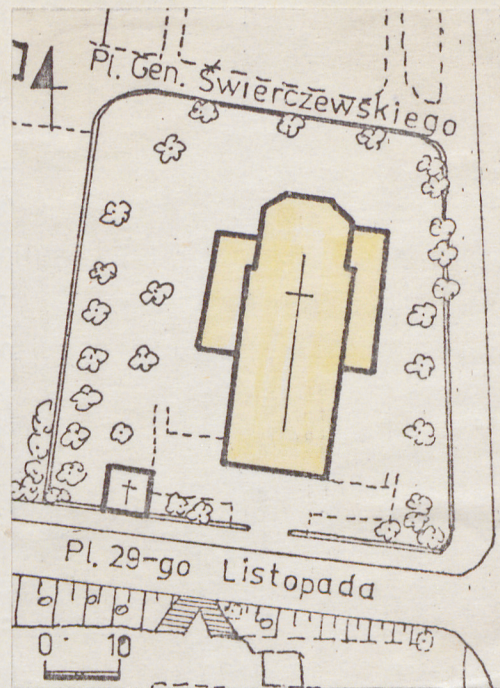
1. Obiekt

539/1 KOŚCIÓŁ PARAFIALNY P.W.ŚŚ.PIOTRA I PAWŁA

2. Czas powstania
1782

3. Miejscowość
ŻYCHLIN

11 Zdjęcia rzut, przekrój, sytuacja, orientacja



4. Adres

Pl.29 Listopada

nr hipoteczny

5. Przynależność administracyjna

województwo płockie

gmina Żychlin

6. Poprzednie nazwy miejscowości

7. Przynależność administracyjna
przed 1 VI 1975

województwo łódzkie

powiat kutnowski

8. Właściciel i jego adres

Parafia p.w. śś.Piotra
i Pawła

Pl.29 Listopada, Żychlin

9. Użytkownik i jego adres

j.w.

10 Rejestr zabytków

Nr 270/29

data 18.07.1967



W 1772 r. rozpoczęcie budowy obecnego murowanego kościoła; Konsekrwany w 1782 r.; W 1838 r. kościół powiększony /dobudowano prezbiterium, kaplicę P.Jezusa i zakrystię/. Dzwonnicę zbudowano w 1 poł. XIX w. W 1934 r. kościół pomalowano; w 1941 kościół zamknięty przez Niemców - skład zboża; w 1945 otworzono ponownie. 1972-1978 - odnowienie świątyni; w 1979 odbudowano na kościele wieżyczkę zdjętą po roku 1920 i zamieniono dachówkę na blachę miedzianą; późnobarokowy.

KOŚCIÓŁ PARAFIALNY

Usytuowany w centrum miasta; zajmuje prawie cały pn.blok Pl.29 Listopada; wydzielony od pn.Pl.gen.Świerczewskiego; ogrodzony płotem z żelaznych prętów. W pd-zach. narożniku terenu przykościelnego stoi murowana dzwonnica; nieorientowany.

Materiał i konstrukcja: ściany murowane z cegły; tynkowane; stropy drewniane, belkowe z podsufitką, polichromowane, w kruchcie sklepienie żagielkowe na gurtach; więźba dachowa drewniana o konstrukcji jętkowej kryta blachą na podkładzie z desek; posadzki marmurowe, w prezbiterium i kaplicach dwukolorowe, ułożone w szachownicę; okna metalowe sześć- i ośmiokwaterowe, w prezbiterium witrażowe; drzwi główne ramowo-klepkowe, pozostałe płycinowe. Rzut: założony na planie prostokąta; jednonawowy z węższym, wielobocznie zamkniętym prezbiterium; od wsch. dwie kaplice i pomieszczenie gospodarcze; od zach. zakrystia i kaplica - wszystkie pomieszczenia w kształcie prostokąta; w kruchcie /pd./ wejście na chór muzyczny; główne wejście do kościoła od pd.

Bryła zwarta z nieregularnymi przybudówkami zakrystii i kaplic; prezbiterium opięte skarpami; dachy zróżnicowane; nad korpusem nawowym - dwuspadowy, na nim czworoboczna sygnaturka przykryta daszkiem namiotowym; nad prezbiterium - pięciopółaciowy; nad zakrystią i kaplicami - dwupółaciowe.

Jednonawowy korpus, w którym ściany boczne rozczłonkowane są pilastrami; w płaszczyznach między nimi głębokie wnęki okienne; prezbiterium oddzielone od nawy łukiem tęczowym; kaplice otwarte na nawę półeliptycznymi arkadami; strop malowany.

Elewacja pd.: dwukondygnacyjowa; kondygnacje nierównej wysokości połączone spływami wolutowymi; jednoosiowa; gładko tynkowana; na cokole; niższa kondygnacja flankowana pilastrami, których kontynuację ponad profilowanym gzymsiem kordonowym stanowią postumenty, na których ustawiono posągi św.: Piotra i Pawła; elewacja rozczłonkowana dwoma pilastrami; na osi między nimi przesklepiony półkoliście otwór drzwiowy; ponad nim obramiony otwór okienny przesklepiony łukiem odcinkowym; wyżej w obramionej półkolistej płycinie przerywającej gzyms kondonowy obramione okrągłe okienko; w fałstym zwieńczeniu górnej kondygnacji prostokątne okienko w opasce profilowanej w tynku; ponad nim metalowy krzyż.

Elewacja zach. i wsch.: korpus nawowy - czteroosiowa, prezbiterium - dwuosiowa; gładko tynkowana; na cokole; korpus główny rozczłonkowany pilastrami dochodzącymi do gzymsu wieńczącego; wieloboczność prezbiterium zaznaczają proste przypory dekorowane blendami zwieńczone trójkątnym, obramionym szczytem; okna metalowe, przesklepione łukiem odcinkowym, ośmiokwaterowe; w prezbiterium okna przesklepione półkoliście, sześciokwaterowe.

Instalacje: elektryczność.

<p>14. Kubatura</p> <p>6780 m³</p>	<p>15. Powierzchnia użytkowa</p> <p>814 m²</p>	<p>16. Przeznaczenie pierwotne</p> <p>sakralne</p>	<p>17. Użytkowanie obecne</p> <p>sakralne</p>
<p>18. Prace budowlane i konserwatorskie, ich przebieg i dokumentacja</p> <p>1972 - 1978 remont świątyni, 1979 zamiana dachówki na blachę miedzianą.</p>		<p>19. stan zachowania (fundamenty, ściany zewnętrzne, ściany wewnętrzne, sklepienia, stropy, konstrukcje dachowe, pokrycie dachu, wyposażenie i instalacje)</p> <p>stan ogólnie dobry.</p>	
		<p>20. Najpilniejsze postulaty konserwatorskie</p>	

21. Akta archiwalne (rodzaj akt, numer i miejsce przechowywania)

24. Uwagi różne

25. Opracował

tekst mgr Jolanta Graczyk , XII.1983

imię, nazwisko, data, podpis

plany, rysunki mgr Jolanta Graczyk , XII.1983

imię, nazwisko, data, podpis

zdjęcia fotogr. Piotr Mastalerz , X.1983

imię, nazwisko, data, podpis

miejsce przechowywania negatywów BDZ-Wojew.Konserwator Zabytków-

Płock

Karta po wypełnieniu podlega ochronie na podstawie przepisów prawa autorskiego

22. Bibliografia

Sadurska B., Ważbińska B.: Żychlin. Studium historyczno-konserwatorskie opracowane na zlecenie Wojew. Konserwatora Zabytków w Płocku; maszynopis, Toruń, 1983.

26. Adnotacje o inspekcjach, informacje o zmianach (daty, imiona i nazwiska wypełniających)

23. Źródła ikonograficzne i fotografia (rodzaj, miejsce przechowywania, sygnatury)

27. Załączniki

Załącznik nr 1 - plan, orientacja

1. Miejscowość

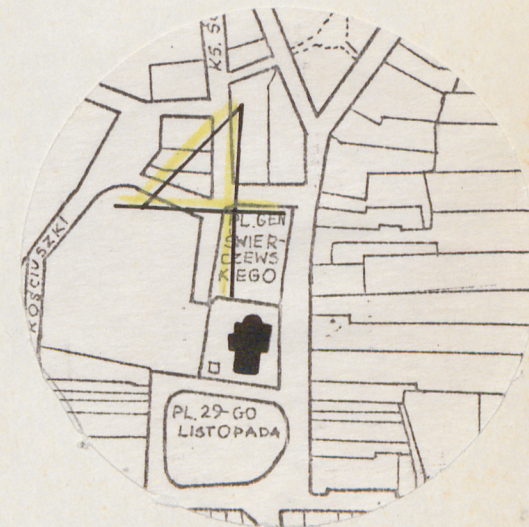
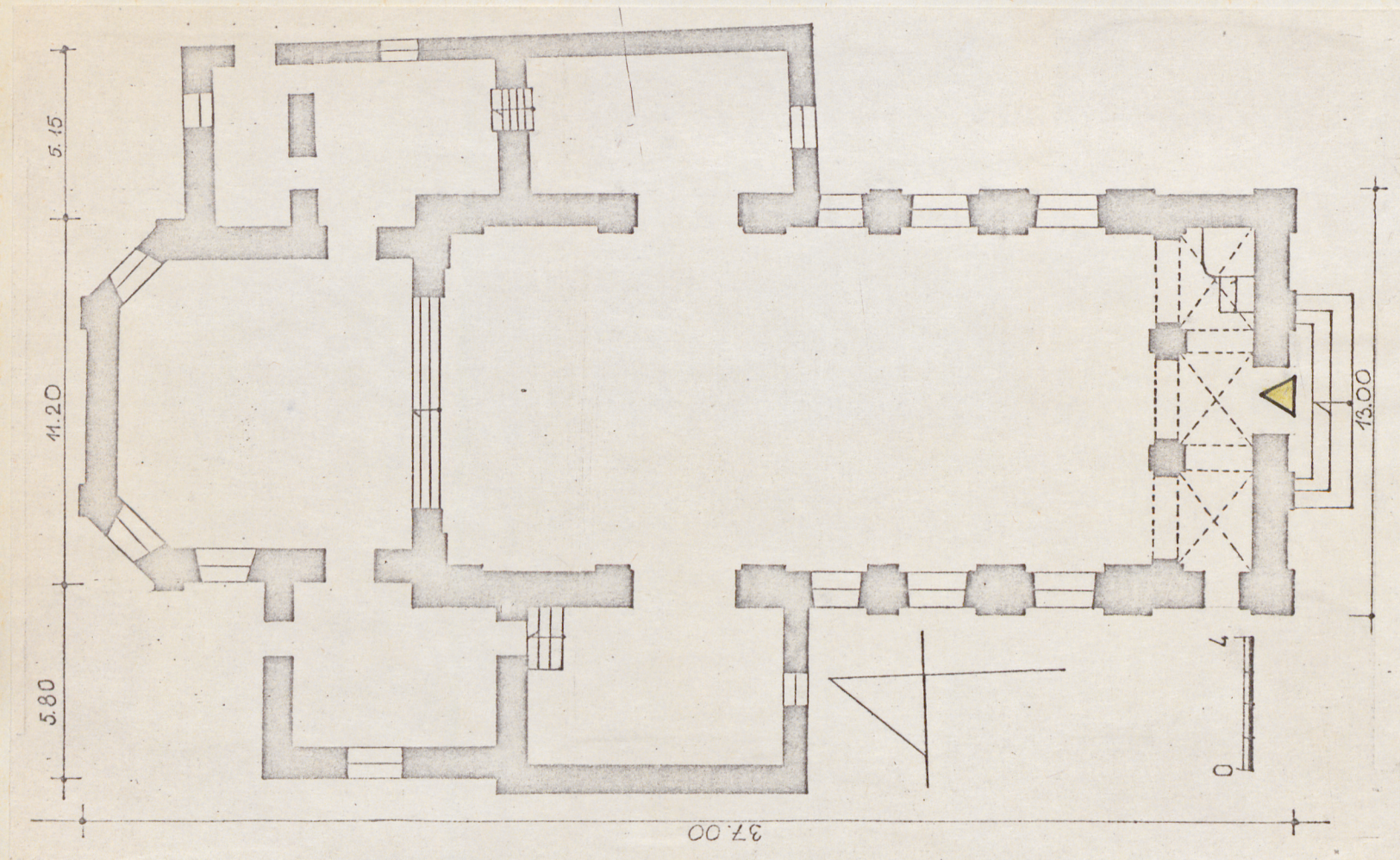
ŻYCHLIN

2. Obiekt (nazwa jak w karcie)

**KOŚCIÓŁ PARAFIALNY
P.w.śś. Piotra i Pawła**

3. Zawartość wkładki (nazwa obiektu lub materiału uzupełniającego)

rzut, orientacja



Orientacja 1:5000



Wkładkę założył: **mgr Jolanta Graczyk, XII. 1983**

(imię, nazwisko, data)

Miejsce przechowywania negatywów: **BDZ-Wojew. Konserwator Zabytków-Płock**