

1. Obiekt

Spichlerz

538/3

2. Czas powstania

pocz. XX w.

3. Miejscowość

Zarębów

4. Adres

Zarębów

nr hipoteczny

5. Przynależność administracyjna

województwo Płockie

gmina Dobrzelin Zychlin
par. wtno

6. Poprzednie nazwy miejscowości

Zarębów

7. Przynależność administracyjna
przed 1 VI 1975

województwo Łódzkie

powiat Kutno

8. Właściciel i jego adres

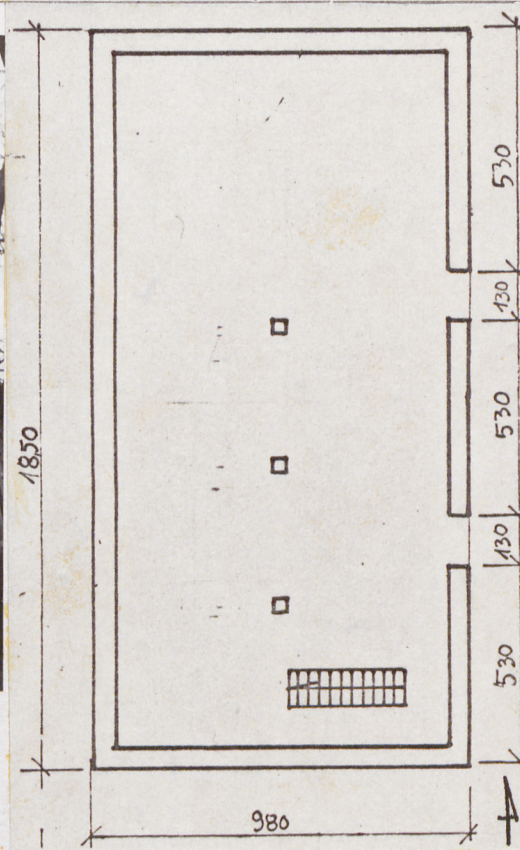
Rada Narodowa Dobrzelin

9. Użytkownik i jego adres

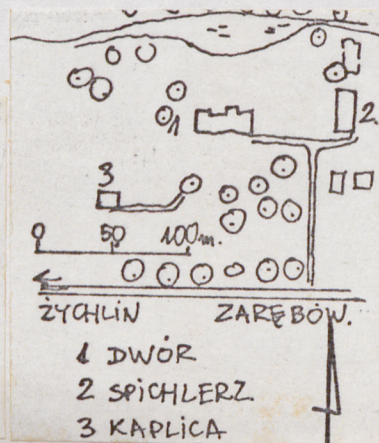
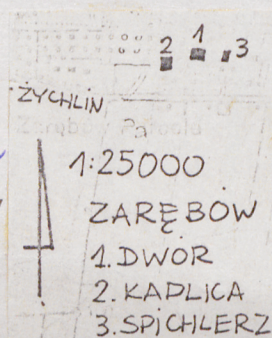
Rada Narodowa Dobrzelin

10. Rejestr zabytków

Nr 538 data 29.12.1938



autor zdjęć T. Ambroziak
data wykonania IX 80
miejsce przechowywania negatywów
BDZ Płock



12. Autorzy, historia obiektu, określenia stylu.

Styl zabudowań gospodarskich
epoki klasycyzmu.

13. Opis (sytuacja, materiał i konstrukcja, rzut, bryła, elewacje, dach, wnętrze wyposażenie, instalacje)

Ściany murowane w układzie blokowym, tynkowane. Budynek dwupiętrowy. Szczyt murowany tynkowany. Konstrukcja stropów, belki w układzie poprzecznym. Konstrukcja schodów: jednobiegowe drewniane. Konstrukcja stropów pokryta deskami. Konstrukcja dachowa jętkowa dwustolcowa, na podłogach deski. Na parterze deski i klepisko. Na dachu dachówka. Do budynku prowadzą dwie pary drzwi nabijanych gwoździami. Budynek dwutraktowy.

Plan prostokąta ze słupami w osi podłużnej.

Bryła: niski prostopadłościan nakryty dwuspadowym dachem z wystającymi nad dach ścianami szczytowymi. Od frontu ściana murowana do wysokości okapu dachu pierwszego piętra. Na wysokości stropu pierwszego piętra pojedynczy gzyms. Na parterze dwie pary drzwi, symetrycznie w osi i przy ścianach szczytowych okna. Na piętrze 8 okien nad drzwiami i oknami. Od tyłu w ścianie 4 okna. W oknach proste kraty. W ścianach szczytowych murowanych powyżej dachu ze słupkami na kalenicy i nad ścianami 2 okna na piętrze i 1 na strych. Okna niskie zakratowane pionowymi prętami, bez skrzydeł. Drzwi jedno-skrzydłowe z klepek nabijane ćwiekami. Ślusarka zabytkowa. Brak instalacji.

14. Kubatura 1000 m ³	15. Powierzchnia użytkowa 160 m ²	16. Przeznaczenie pierwotne Słóichlerz	17. Użytkowanie obecne Magazyn, obora, chlewnia.
18. Prace budowlane i konserwatorskie, ich przebieg i dokumentacja		19. Stan zachowania (fundamenty, ściany zewnętrzne, ściany wewnętrzne, sklepienia, stropy, konstrukcje dachowe, pokrycie dachu, wyposażenie i instalacje) Ściany zawilgocone, odpada tynk, konstrukcja schodów i pokrycia stropów, łaty dachu; zmurszałe. Stan dachówki zły, wymaga przełożenia.	
20. Najpilniejsze postulaty konserwatorskie Naprawić ubytki dachu.			

21. Akta archiwalne (rodzaj akt, numer i miejsce przechowywania)

22. Bibliografia

23. Źródła ikonograficzne i fotografie (rodzaj, miejsce przechowywania, sygnatury)

24. Uwagi różne

25. Wypełnił

INŻ. ARYM. T. AMBROZIEWICZ.

26. Sprawdził

27. Załączniki

1. Miejscowość

Zarębów

2. Obiekt (nazwa jak w karcie)

Spichlerz

3. Zawartość wkładki (nazwa obiektu lub materiału uzupełniającego)

Wkładkę założył: T. AMBROŹENIA IX 80
(imię, nazwisko, data)Miejsce przechowywania negatywów: BDZP6015Jedn. Wyd. Akcyd. Olsztyn zam. 1299/8/78
OZGraf. ZP. Ostróda zam. 1040 n. 20000