

Nr

A

B

C

D

E

F

G

H

I

J

K

L

M

N

O

P

R

S

T

U

V

W

X

Y

Z

KÓDZKIE

5082

1. Obiekt zabytkowy

Pałac i resztki galerii

2. Miejscowość

ZŁOCZEW  
MIASTO

3. Wiek

XVII-XVIII

4. Styl

barok  
włoski

5. Kubatura m³

2970

6. Powierzchnia w m²

495

a) zabytkowa:

b) użytkowa:

20. Przynależność administracyjna

a) województwo

Łódzkie

b) powiat

Sieradz

c) gmina

m. Złoczew

7. Materiał  
budowlanyPrzed znisz-  
czeniemPo  
odbudowie

11. Ilość budynków

1

14. Grunty należące do zabytku:

ha

a) ściany

cegła

12. Ilość kondygnacji

2

a) ogrody stylowe

0,5

b) sklepienia

cegła

13. Użytkowanie wnętrza  
według ilości:

b) sady i grunty uprawne

c) stropy

drewno

a) izb mieszkalnych

20

c) lasy

d) wiązania  
dachu

drewno

b) innych pomieszczeń

d) wody

e) krycie dachu

dachówka blaszana

c) piwnic

e) inne

21. Stacja

Nazwa stacji

Odległość  
od stacji  
w km

a) kolejowa

b) autobusowa

loco

22. Właściciel i jego adres

M. Z. B. M.

8. Wyposażenie architektoniczne

15. Przeznaczenie pierwotne budynku

mieszkalne

16. Użytkowanie w latach ubiegłych

17. Użytkowanie obecne

Internat

18. Nadaje się do użycia na

23. Użytkownik i jego adres

24. Inwestor i jego adres

9. Autorzy i data budowy i przebudowy

zbud. w pow. XVII, przebud.  
wany i przekształcony  
w latach w. XVIII i w XIX  
w l. 1939-1945  
\* 1616 r. (?)

19. Data, rodzaj i stopień zniszczeń i odbudowy

Data

O P I S

Znisz-  
czenia  
%Odbu-  
dowa  
%

VIII.1939 r.

XI.1939 r.

XII.1945 r.

X.1961

zmodernizowany

25. Rejestr zabytku Nr

106/880

rok 28 XI 1961

124.05.1996

miejsce przechowywania

26. Nazwa księgi hipotecznej

27. Nr hipo-  
teczny

28. Akta

29. Fotografie

30. Inwentaryzacja pomiarowa

Z Y X W V U T S R P O N M L K J I H G F E D C B A Nr



konserwatorskich

Wyszczególnienie prac

Koszt  
tys. zł

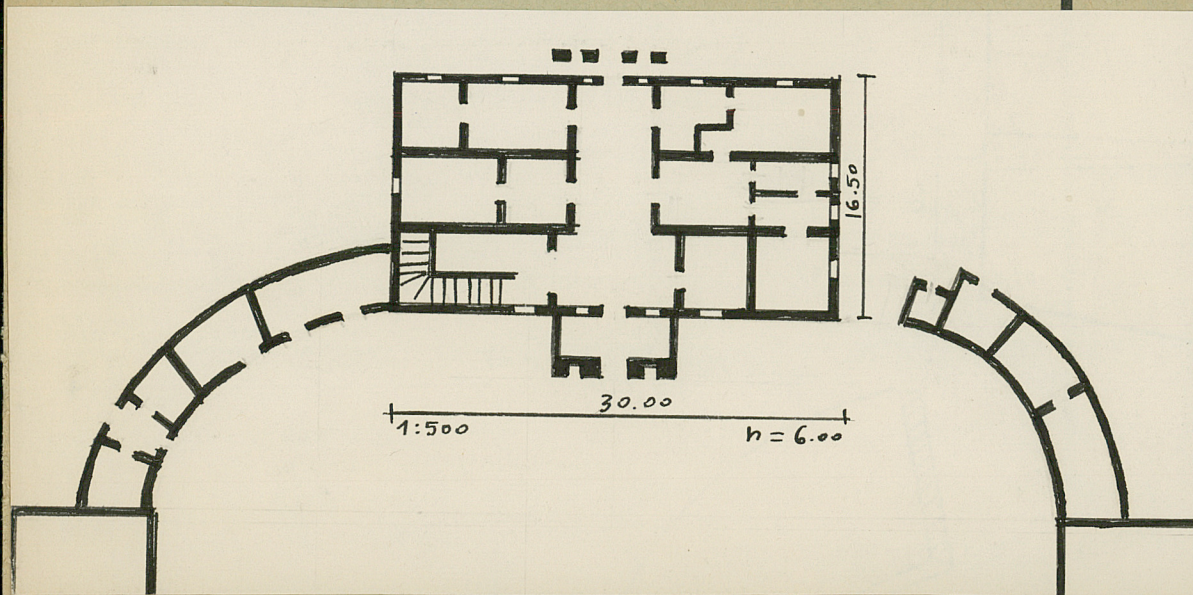
Pałac zbudowany z korpusu głównego i prostopadłego  
do niego ustawionego otęku bocznego porządku  
galeriami nie mieć charakteru holistycznym. od pojedynczych  
oficyn i od południa w jednej linii porządku  
muzeu. Korpus główny nie planie prostokąta  
z dwuspokojnym wyrobkiem nie on fasady  
boczne nie nie prostokąta. Układ traktów  
sklepienia kolebkowe. Na on elewacji  
ogrodowej balkon wsparty nie czterech  
kolumnach.

33. Koszty  
w tys. zł

Przewidywane

Rzeczywiste

34. Inspekcje



i różne galerie dawnej  
dwutraktowe, otwarte  
architektonicznie planowane  
nie dziedzińce. Obecnie  
zachował się jeden  
trakt muru od strony  
ogrodu.

36. Wypełnił dnia 30.X.196r  
Mieczysław Pracuta

37. Sprawdził dnia