

Nr

A

B

C

D

E

F

G

H

I

J

K

L

M

N

O

P

R

S

T

U

V

W

X

Y

Z

1. Obiekt zabytkowy

Kaplica Kommedulek

2. Miejscowość

Hocren

Miejsko

3. Wiek

XVII

4. Styl

Barok

5. Kubatura m<sup>3</sup>

88

6. Powierzchnia w m<sup>2</sup>

a) zabytkowa: 20

b) użytkowa: 20

20. Przynależność administracyjna

a) województwo

Łódzkie

b) powiat

hieradki

c) gmina

Hocren

7. Materiał budowlany

przed zniszczeniem

po odbudowie

11. Ilość budynków

1

14. Grunty należące do zabytku:

ha

12. Ilość kondygnacji

1

a) ogrody stylowe

13. Użytkowanie wnętrza według ilości:

b) sady i grunty uprawne

a) izb mieszkalnych

c) lasy

b) innych pomieszczeń

d) wody

c) piwnic

e) inne

21. Stacja

Nazwa stacji

Odległość od stacji w km

a) kolejowa

b) autobusowa

Hocren

22. Właściciel i jego adres

Kowal SS. Kommedulek &amp; Hocren

23. Użytkownik i jego adres

J. K.

24. Inwestor i jego adres

104/378 z dnia 28.12.1967

25. Rejestr zabytku Nr

282 - XIII - 30

rok 1946

miejsce przechowywania

26. Nazwa księgi hipotecznej

27. Nr hipoteczny

28. Akta

29. Fotografie

F. 289

30. Inwentaryzacja pomiarowa

8. Wyposażenie architektoniczne

Szeroki schodkowy wieńcowy potkolisnie z bułką na figu.

15. Przeznaczenie pierwotne budynku

sakralne

16. Użytkowanie w latach ubiegłych

"

17. Użytkowanie obecne

"

18. Nadaje się do użycia na

"

9. Autorzy i data budowy i przebudowy

XVII w. Jurekianus &amp; XVIII

19. Data, rodzaj i stopień zniszczeń i odbudowy

Data

O P I S

Zniszczenia  
%dbudowa  
%

VIII. 1939 r.

XI. 1939 r.

XII. 1945 r.

10. Udostępnienie

tak



Z Y X W V U T S R P O N M L K J I H G F E D C B A Nr

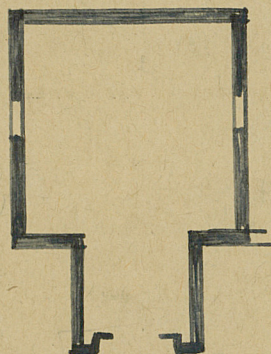
31. Szkic sytuacyjny, plan schematyczny, uwagi opisowe, fotografia



Kościół  
par.



Kościół i  
Klasztor Ram.



Polce



przystanek +  
autobusowy

Na murawie kościelnej. Murowane, w planie nie-  
regulowanego czworoboku z kruchą od frontu.  
Kościół w planie koła sklepienie płaskie kopułkowe. Świąt-  
nia schodkowy znicziowy półkoliste, z wieżą na figurę.  
Dachy trójkątne.

32. Przebieg prac konserwatorskich

Rok	Wyszczególnienie prac	Koszt tys. zł

33. Koszty  
w tys. zł

Przewidywane

Rzeczywiste

34. Inspekcje


35. Uwagi różne *Liberale.*

Lat. zab. nt. i Polce. 1. II. 1. 10. 1955  
15-12-1955 por. hierarcha str. 47

36. Wypełnił dnia 10 października 1959

*J. J. J.*

37. Sprawdził dnia 9. XI. 1959

Starszy konserwator Zabytków

*lipni*

(mgr Mieczysław Pracuta)