

Nr

I

A

B

C

D

E

F

G

H

I

J

K

L

M

N

O

P

R

S

T

U

V

W

X

Y

Z

1. Obiekt zabytkowy

Kaplice neocentauru wosiora św. Krzyża

2. Miejscowość

ZŁOCZEW

miasto

3. Wiek

XVII

4. Styl

barok

5. Kubatura m³

80

6. Powierzchnia w m²

16

a) zabytkowa:

b) użytkowa:

7. Materiał budowlany

Przed zniszczeniem

Po odbudowie

a) ściany

cegła

b) sklepienia

cegła

c) stropy

d) więzania dachu

drewno

e) krycie dachu

drechotnie

11. Ilość budynków

1

12. Ilość kondygnacji

1

13. Użytkowanie wnętrza według ilości:

a) izb mieszkalnych

b) innych pomieszczeń

1

c) piwnic

14. Grunty należące do zabytku:

ha

a) ogrody stylowe

b) sady i grunty uprawne

c) lasy

d) wody

e) inne

8. Wyposażenie architektoniczne

15. Przeznaczenie pierwotne budynku

sakralne

16. Użytkowanie w latach ubiegłych

17. Użytkowanie obecne

sakralne

18. Nadaje się do użycia na

19. Data, rodzaj i stopień zniszczeń i odbudowy

Data

O P I S

Zniszczenia %

Odbudowa %

VIII.1939 r.

XI.1939 r.

XII.1945 r.

X.1965

zawiedbane

10. Udostępnienie

20. Przynależność administracyjna

a) województwo

śląskie

b) powiat

sieradzki

c) gmina

m. Złoczew

21. Stacja

Nazwa stacji

Odległość od stacji w km

a) kolejowa

-

b) autobusowa

loco

22. Właściciel i jego adres

Kierownik Komendy

23. Użytkownik i jego adres

24. Inwestor i jego adres

25. Rejestr zabytku Nr

878

rok 28 XII 1967

miejsce przechowywania

26. Nazwa księgi hipotecznej

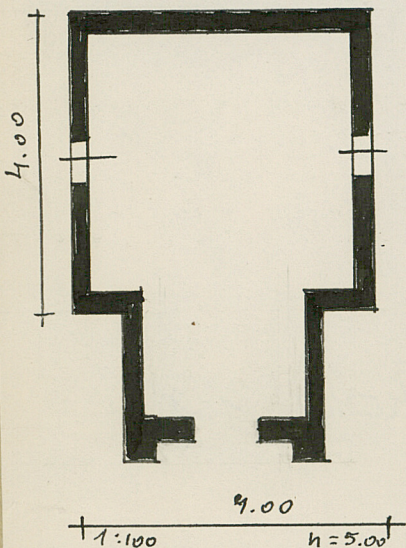
27. Nr hipoteczny

28. Akta

29. Fotografie

30. Inwentaryzacja pomiarowa

31. Szkic sytuacyjny, plan schematyczny, uwagi opisowe, fotografia



Planowane na planie
rekonstrukcji z prostokątnym
kuchnię od frontu.
Kuchnia schodkowa
ziewietrowym półkolistym
z wstępnym na figurę.

32. Przebieg prac konserwatorskich

Rok	Wyszczególnienie prac	K o s z t tys. zł

33. Koszty w tys. zł	Przewidywane	Rzeczywiste

34. Inspekcje

35. Uwagi różne

36. Wypełnił dnia 30.X.1961
Mieczysław Pracuta

37. Sprawdził dnia