

Nr

A B C D E F G H I J K L M N O P R S T U V W X Y Z

Sieradziński
miasto

1. Obiekt zabytkowy

Klasztor Pobemardyjski (Klasztor Kamradzki)

2. Miejscowość

Łódź

3. Wiek

XVII

4. Styl

5. Kubatura m³

3770

6. Powierzchnia w m²

a) zabytkowa: 1100 b) użytkowa: 1100

20. Przynależność administracyjna

a) województwo

Łódź

b) powiat

Sieradzki

c) gmina

Łódź

7. Materiał budowlany

Przed zniszczeniem

Po odbudowie

11. Ilość budynków

1

14. Grunty należące do zabytku:

ha

a) ściany

cegła

b) sklepienia

cegła

c) stropy

d) więzania dachu

drewno

e) krycie dachu

12. Ilość kondygnacji

2

13. Użytkowanie wnętrza według ilości:

a) izb mieszkalnych

28

b) innych pomieszczeń

kuchnia

c) piwnic

podpiwniczenie

a) ogrody stylowe

b) sady i grunty uprawne

c) lasy

d) wody

e) inne

21. Stacja

Nazwa stacji

Odległość od stacji w km

a) kolejowa

Sieradz

20

b) autobusowa

Łódź

22. Właściciel i jego adres

Kościół n. kat. Konwent SS. Kamradzki

23. Użytkownik i jego adres

piw.

24. Inwestor i jego adres

8. Wyposażenie architektoniczne

15 Kuchnia obron. Apokory
Kuchnia w. zaprawy w 180.

15. Przeznaczenie pierwotne budynku

Klasztor

16. Użytkowanie w latach ubiegłych

"

17. Użytkowanie obecne

"

18. Nadaje się do użycia na

"

9. Autorzy i data budowy i przebudowy

fundowane 1600r. przez Andrzeja
Pobóg Ruszkowskiego wzniósł
1603-1607. Dokończane 1810, 1902.

19. Data, rodzaj i stopień zniszczeń i odbudowy

Data

O P I S

Zniszczenia %

Odbudowa %

VIII.1939 r.

XI.1939 r.

XII.1945 r.

10. Udostępnienie

nie

tak

25. Rejestr zabytku Nr

284-XIII-32

rok

1947

miejsce przechowywania

26. Nazwa księgi hipotecznej

27. Nr hipoteczny

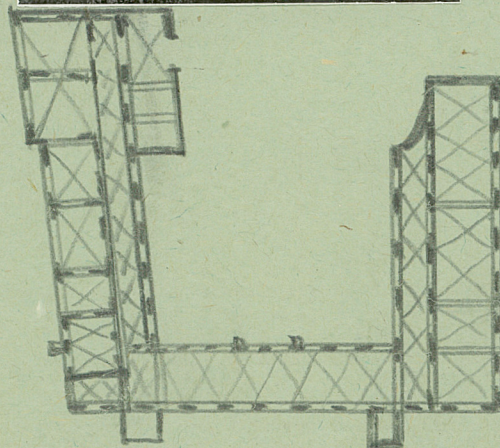
28. Akta

29. Fotografie

F. 289

30. Inwentaryzacja pomiarowa

31. Szkic sytuacyjny, plan schematyczny, uwagi opisowe, fotografia



Kościół

Przyświtek
autob

składe

32. Przebieg prac konserwatorskich

Rok	Wyszczególnienie prac	Koszt tys. zł

33. Koszty
w tys. zł

Przewidywane

Rzeczywiste

34. Inspekcje

35. Uwagi różne

Literatura
Dat. 20.11.1959 Potrzeb. 1.11.1959.

36. Wypełnił dnia 10 października 59

Hidenkiewicz

37. Sprawdził dnia 9.XI.1959

Starszy Konserwator Zabytków

Pracuta

(mgr Mieczysław Pracuta)

Murowane. Piętro. Na murze podkory, zgrupowane wokół nie-
regularnego wydane. Skrydło wst. przylega do pd. ściany
prebiterium, skrydło zach. łączy się od zach. z krużgankiem
Przy skrydło pd. na on wst. krużganku wysłupuje naves-
tę cwoobocne wia. Układ obu kondygnacji analogiczny:
w skrydło wst. i zach. dwustronny z krużgankiem od strony
wydane, w skrydło pd. jeden boki krużganka. Sklepienie
kolebkowe - krzyżowe.