

Nr

III

A

B

C

D

E

F

G

H

I

J

K

L

M

N

O

P

R

S

T

U

V

W

X

Y

Z

1000000

1. Obiekt zabytkowy

Dom mieszkalny - Plac Wolności 4 róg ul. Obrońców Stalingradu 5

2. Miejscowość

Łódź

3. Wiek XIX

4. Styl klasyc.

5. Kubatura m³ 82006. Powierzchnia w m²
a) zabytkowa: 1950 b) użytkowa: 1950

20. Przynależność administracyjna

a) województwo łódzkie

b) powiat

c) gmina

7. Materiał budowlany

Przed zniszczeniem

Po odbudowie

11. Ilość budynków 1

14. Grunty należące do zabytku: ha

a) ściany

cegła

12. Ilość kondygnacji 3

a) ogrody stylowe

21. Stacja

Nazwa stacji

Odległość od stacji w km

b) sklepienia

13. Użytkowanie wnętrza według ilości:

b) sady i grunty uprawne

a) kolejowa

Łódź

c) stropy

a) izb mieszkalnych

c) lasy

b) autobusowa

"

d) wiązania dachu

drewn.

b) innych pomieszczeń

d) wody

22. Właściciel i jego adres

MZBM

e) krycie dachu dachówka

c) piwnic

e) inne

8. Wyposażenie architektoniczne

15. Przeznaczenie pierwotne budynku mieszkalne

16. Użytkowanie w latach ubiegłych "

17. Użytkowanie obecne Restauracja "SIM"

18. Nadaje się do użycia na mieszkalne

23. Użytkownik i jego adres

lokatorzy, Państw. Zakł. Gastr.

24. Inwestor i jego adres

9. Autorzy i data budowy i przebudowy

19. Data, rodzaj i stopień zniszczeń i odbudowy

25. Rejestr zabytku Nr

rok miejsce przechowywania

Data

O P I S

Zniszczenia %

Odbudowa %

VIII.1939 r.

XI.1939 r.

XII.1945 r.

1960 r. przebud.

26. Nazwa księgi hipotecznej

27. Nr hipoteczny

28. Akta

29. Fotografie

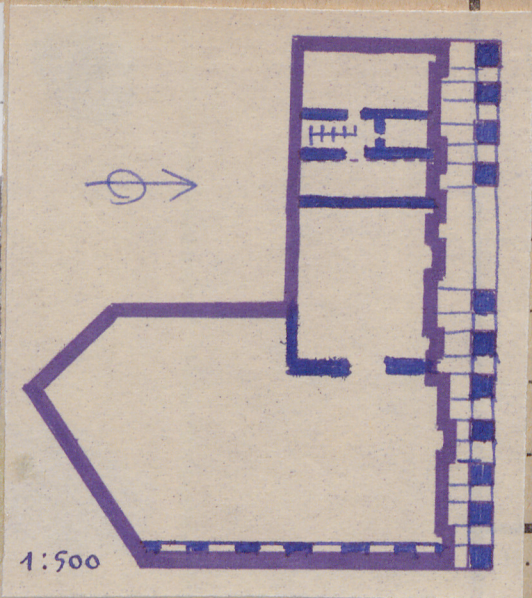
30. Inwentaryzacja pomiarowa

10. Udostępnienie

jest

31. Szkic sytuacyjny, plan schematyczny, uwagi opisowe, fotografia

32. Przebieg prac konserwatorskich



Rok	Wyszczególnienie prac	K o s z t tys. zł

Koszty w tys. zł	Przewidywane	Rzeczywiste

34. Inspekcje

Na planie niereg. litery "L". 3 kondygn. 2 trakt. 7 osiowy, podpiwniczony, dach 2 spad. ceramiczny. Kondygn. 1sza b... niowana, okna proste. Od ul. Obr. Stalingradu podcień na 11 czworob. filarach zamkn. prosto. Okna kondygn. 2 i 3... proste oddzielone płytkami, szerokimi lizenami. Kondygn. oddzielone gzymsem. Dom wieńczy gzyms na kostce jońskie. Na dachu trzy powieki.

35. Uwagi różne

Konserwator Zabytków
 36. Wypełnił dnia 15.X.63
 Mgr Tadeusz Byczko
 37. Sprawdził dnia