

ŁÓDZKIE

1. Obiekt

KAMIENICA CZYNSZOWA

2. Czas powstania

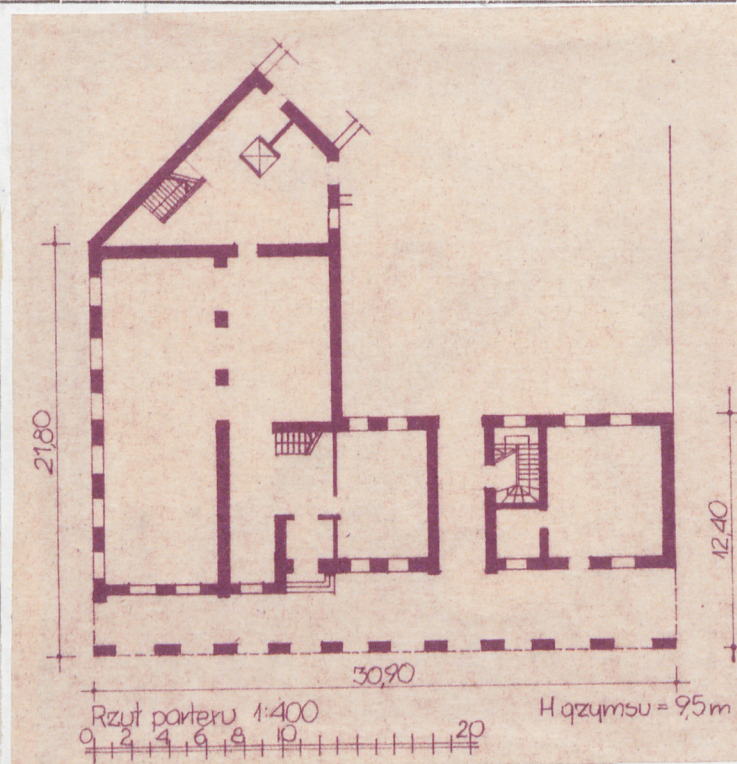
połowa XIXw.

3. Miejscowość

ŁÓDŹ

2420

11. Zdjęcia, plan sytuacyjny, rzuty



4. Adres Plac Wolności 4

nr hipoteczny 4

5. Przynależność administracyjna

województwo Łódzkie

gmina

6. Poprzednie nazwy miejscowości

Łódź

7. Przynależność administracyjna  
przed 1.VI.1975

województwo Łódzkie

powiat

8. Właściciel i jego adres

Skarb państwa

9. Użytkownik i jego adres

WSS-Społem w zarządzie PGM-Łódź-

Śródmieście

10. Rejestr zabytków

autor zdjęć J. Warszawa listopad '1983r.  
data wykonania  
miejsce przechowywania negatywów

Nr A/60 data 20.01.1971r.



12. Autorzy, historia obiektu, określenia stylu.

Budynek wzniesiony w połowie XIXw.

1857r. - W budynku została otwarta cukiernia Ottona Szwetysza.

1891r. - Właścicielem nieruchomości był Juliusz Haffstein; w budynku mieścił się magazyn ubrań męskich.

1914r. - Projekt przebudowy okien parteru autorstwa Henryka Bzowskiego.

Po 1914r. nadbudowa II-go piętra.

13. Opis (sytuacja, materiał i konstrukcja, rzut, bryła, elewacje, dach, wnętrze wyposażenie, instalacje)

Sytuacja

Budynek narożny usytuowany w południowo-zachodniej pierzei Placu Wolności u wylotu ulicy Obrońców Stalingradu na działce w kształcie trapezu. Zabudowę działki stanowią oprócz budynku fronto-

-wego parterowy budynek mieszkalny i zabudowania gospodarcze. Materiał i konstrukcja

Fundamenty, ściany piwnic i kondygnacji naziemnych z cegły. Nad

piwnicami strop odcinkowy na belkach stalowych, wyżej stropy dre-

-wniane belkowe ze ślepą podłogą. Więźba dachowa drewniana o kon-

-strukcji krokwiowo-płatwiowej z trzema ścianami stolcowymi.

Dach pokryty karpiówką.

Elementy wykończenia budynku

W salach restauracyjnych parkiet klepkowy, w pomieszczeniach za-

-plecza posadzki betonowe. Część mieszkalna budynku posiada podłó-

-gi drewniane z desek. Stolarka okienna i drzwiowa drewniana.

Na parterze okna jednoskrzydłowe zespolone ze śłemeniem. Na I-ym

piętrze okna dwuskrzydłowe skrzynkowe ze śłemeniem. Na II-im

piętrze dwuskrzydłowe skrzynkowe. Drzwi jedno- i dwuskrzydłowe o

konstrukcji ramiakowo-płycinowej. W części restauracyjnej schody

trzybiegowe żelbetowe; w części mieszkalnej schody drewniane dwu-

-biegowe o konstrukcji policzkowej.

Rzut

Budynek złożony z dwóch skrzydeł ustawionych pod kątem prostym.

W części frontowej skrzydła północnego podcieńnię wsparte na fi-

-larach. W czwartej osi od strony zachodniej brama przelotowa, z

której drzwi po prawej stronie prowadzące na klatkę schodową.

W skrzydle wschodnim część restauracyjna.

Bryła

Budynek trzykondygnacyjny, podpiwniczony, z nieużytkowym poddaszem

przykryty dachem dwuspadowym o niewielkim kącie nachylenia połącz

Elewacje

Elewacja wschodnia siedmioosiowa, elewacja północna dziesięcio-

-osiowa. Na parterze w elewacji północnej podcieńnię wsparte na

skupach o przekroju prostokątnym; część brama zamknięta półkoliście

Parter zdobiony bonią pasową. Na I-ym piętrze okna prostokątne

w opaskach z płycinami podokiennymi; nad oknami gzyms wsparty na

konsolach. Okna II-go piętra prostokątne w opaskach, z płycinami

podokiennymi zdobionymi rozetami. Skrajne osie pięter flankowane

szerokimi lizenami. Budynek wieńczy gzyms na kroksztynach; w dachu

powieki.

Wnętrze

Wnętrze budynku nie zachowało żadnych elementów stylowych.

Instalacje

Budynek posiada instalacje: wodno-kanalizacyjną, gazową, ogrzewczą,

i elektryczną.



<p>14. Kubatura</p> <p>8200 m<sup>3</sup></p>	<p>15. Powierzchnia użytkowa</p> <p>1800 m<sup>2</sup></p>	<p>16. Przeznaczenie pierwotne</p> <p>mieszkalne i usługowe</p>	<p>17. Użytkowanie obecne</p> <p>usługowe, mieszkalne i biurowe</p>
<p>18. Prace budowlane i konserwatorskie, ich przebieg i dokumentacja</p> <p>1960r.-adaptacja na cele gastronomiczne.</p> <p>1973r. rewaloryzacja elewacji/dokumentacja:</p> <p>Zarząd Remontów I Inwestycji oraz Archiwum</p> <p>PGM-Łódź-Śródmieście/.</p>		<p>19. Stan zachowania (fundamenty, ściany zewnętrzne, ściany wewnętrzne, sklepienia, stropy, konstrukcje dachowe, pokrycie dachu, wyposażenie i instalacje)</p> <p>Elementy konstrukcyjne budynku w dobrym stanie technicznym.</p>	
<p>20. Najpilniejsze postulaty konserwatorskie</p>			



21. Akta archiwalne (rodzaj akt, numer i miejsce przechowywania)

RGP-Wydz.Bud., sygn.17491 w:WAPŁ

22. Bibliografia

Rynkowska A., Ulica Piotrkowska, Łódź 1970, ss.248.

23. Źródła ikonograficzne i fotografie (redzaj, miejsce przechowywania, sygnatury)

24. Uwagi różne

25. Wypełnił

listopad 1982r.  
PRZEDSIĘBIORCA  
mgr inż. arch. Janusz Wersztet  
51-337 Łódź, ul. Oleśtyńska nr 11  
tel. 51-51-44

26. Sprawdził



1. Miejscowość

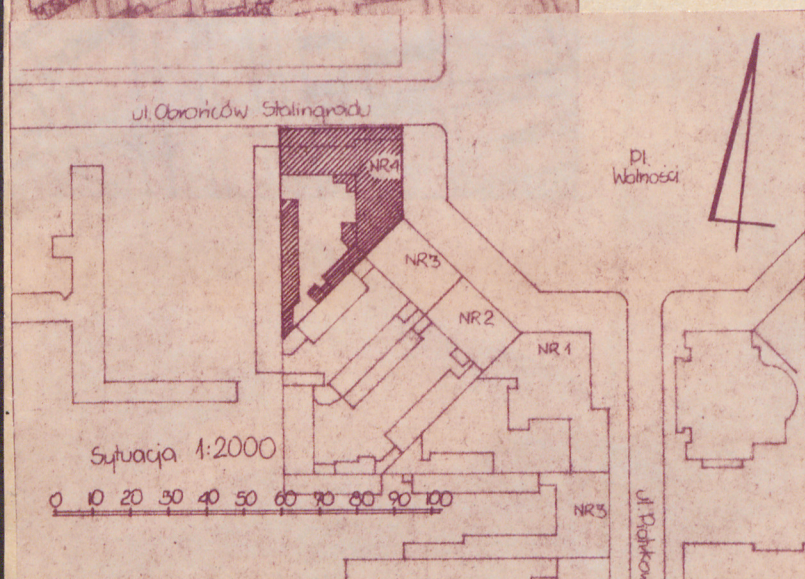
Łódź

2. Obiekt (nazwa jak w karcie)

Kamienica czynszowa

3. Zawartość wkładki (nazwa obiektu lub materiału uzupełniającego)

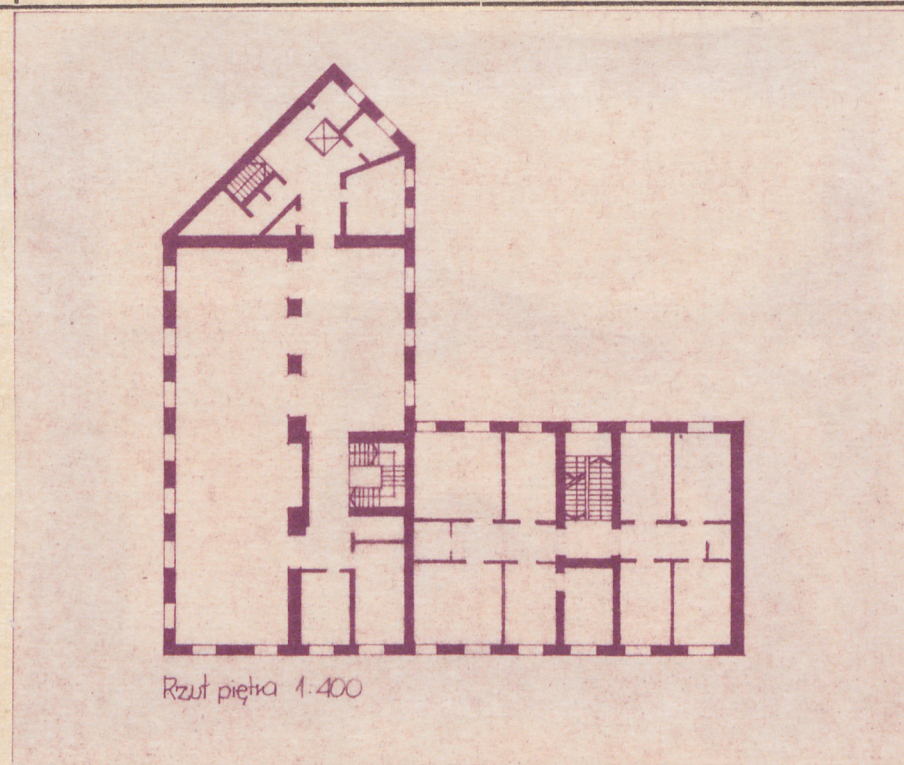
orientacja, sytuacja, zdjęcia, rzut piętra



Wkładkę założył: Janusz Warszawa, listopad 1983r.

(imię, nazwisko, data)

Miejsce przechowywania negatywów:



Rzut piętra 1:400



