

ŁÓDZKIE

1. Obiekt

KAMIENICA CZYNSZOWA

rozbr.

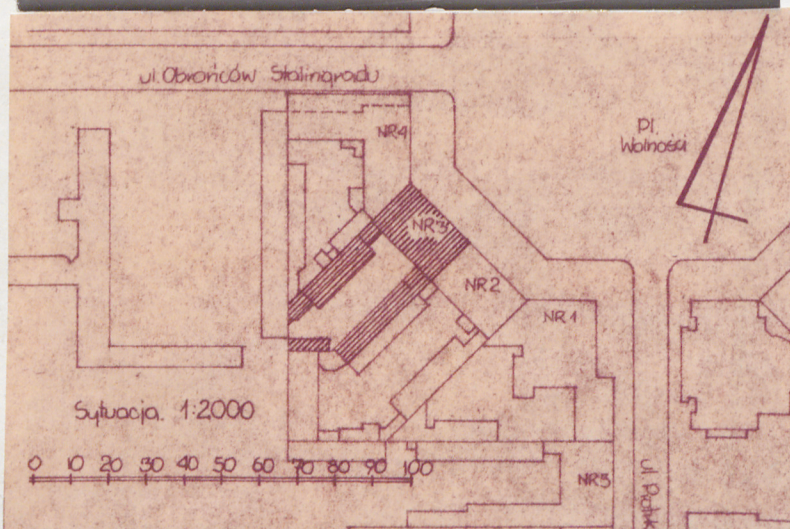
2. Czas powstania  
I poł. XIX w.

3. Miejscowość

ŁÓDŹ

2419

11. Zdjęcia, plan sytuacyjny, rzuty

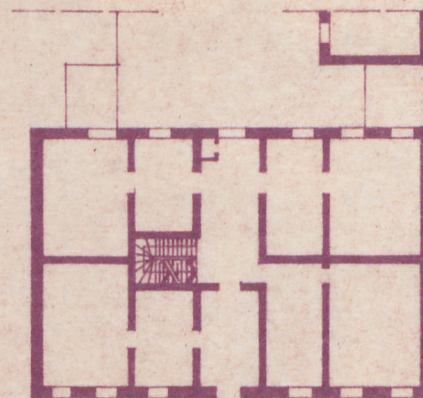


autor zdjęć  
data wykonania  
miejsce przechowywania negatywów

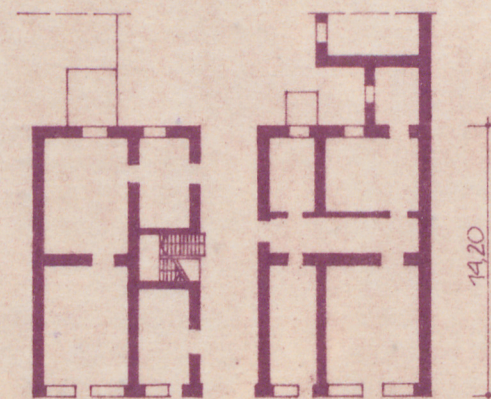
J. Warszawa

październik 1983r.

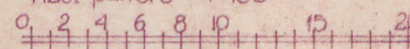
O.B.i D.Z.



Rzut piętra 1:400



Rzut parteru 1:400



H gzymsu = 70m

4. Adres

Plac Wolności 3

nr hipoteczny 3

5. Przynależność administracyjna

województwo łódzkie

gmina

6. Poprzednie nazwy miejscowości

Łódź

7. Przynależność administracyjna  
przed 1.VI.1975

województwo łódzkie

powiat

8. Właściciel i jego adres

Skarb państwa

9. Użytkownik i jego adres

Budynek mieszkalny w administracji  
PGM Łódź-Śródmieście

10. Rejestr zabytków

Nr A/59

data 20.01.1971r.

skreślony 1988



12. Autorzy, historia obiektu, określenia stylu.

Budynek powstał w I-ej połowie ~~XXXX~~ XIXw..  
1894r. - Budynek jest własnością Gersza  
Szmulewicza; w tym samym roku powstaje  
projekt I. Stebelskiego na budowę  
parterowego budynku gospodarczego  
na tyłach działki.

Budynek wzniesiony w stylu klasycystycznym.

13. Opis (sytuacja, materiał i konstrukcja, rzut, bryła, elewacje, dach, wnętrze wyposażenie, instalacje)

#### Sytuacja

Kamienica frontowa znajduje się w południowo-zachodniej pierzei  
Placu Wolności. Wzdłuż północno-zachodniej granicy działki stoi  
oficyna mieszkalna połączona z budynkiem frontowym parterowym  
łącznikiem.

#### Materiał i konstrukcja

Ściany nośne budynku wzniesione z cegły, ścianki działowe drewniane.  
Nad piwnicami sklepienia; powyżej drewniane stropy belkowe.  
Więźba dachowa drewniana krokwiowo-płatwiowa z dwiema  
ścianami stolcowymi. Dach drewniany kryty papą.

#### Elementy wykończenia budynku

Podłogi drewniane z desek. Okna dwuskrzydłowe skrzynkowe ze  
ślemieniem, jedynie okno w hallu piętra pojedynczo szklone o  
konstrukcji krosnowej. Drzwi drewniane dwuskrzydłowe o konstrukcji  
ramiakowo-płycinowej. Schody na piętro murpane dwubiegowe;  
na poddasze schody drewniane zabiegowe o konstrukcji poli-  
czkowej.

#### Rzut

Budynek frontowy założony na planie wydłużonego prostokąta,  
dwutraktowy. Na osi poprzecznej brama przejazdowa; z niej wejście  
w lewo na klatkę schodową. Pozostałą część parteru zajmują po-  
mieszczenia sklepowe. Wszystkie mieszkania na piętrze dostępne  
z obszernego hallu położonego nad bramą.

#### Bryła

Kamienica frontowa dwukondygnacyjowa, podpiwniczona, z częściowo  
zamieszkanym poddaszem, przykryta stromym dachem dwuspadowym.

#### Elewacje

Fasada siedmioosiowa. Na osi środkowej brama zamknięta łukiem  
odcinkowym; nad nią balkon z żeliwną balustradą. Pozostałe otwory  
prostokątne zamknięte prosto. Całość wieńczy gzyms na kroksztynach.  
W połaci dachowej pojedyncza powieka umieszczona na osi  
środkowej i dwie niesymetrycznie ustawione lukarny. Elewacja  
tylna pięcioosiowa. Brama zamknięta łukiem odcinkowym otwory  
okienne zamknięte prosto. W połaci dachowej trzy lukarny.  
Wnętrze nie zachowało żadnych elementów stylowych.

#### Instalacje

Budynek posiada instalacje: wodno-kanalizacyjną, elektryczną.



|   |                           |   |                        |
|---|---------------------------|---|------------------------|
| 14. Kubatura  | 15. Powierzchnia użytkowa | 16. Przeznaczenie pierwotne   | 17. Użytkowanie obecne |
| 2600 m <sup>3</sup>   | 700 m <sup>2</sup>        | mieszkalne  | usługowe i mieszkalne  |
| 18. Prace budowlane i konserwatorskie, ich przebieg i dokumentacja<br>1964r. remont zabezpieczający.<br>1977r. odnowienie elewacji i zabezpieczenie dachu./dokumentacja: Zarząd Remontów i Inwestycji oraz Archiwum PGM Łódź-Śródmieście/ |                           | 19. Stan zachowania (fundamenty, ściany zewnętrzne, ściany wewnętrzne, sklepienia, stropy, konstrukcje dachowe, pokrycie dachu, wyposażenie i instalacje)<br>Fundamenty i ściany zewnętrzne w dobrym stanie technicznym.<br>Ściany wewnętrzne, stropy, konstrukcje dachowe i pokrycie dachu wymagają kapitalnego remontu. |                        |
| 20. Najpilniejsze postulaty konserwatorskie   |                           |   |                        |



21. Akta archiwalne (rodzaj akt, numer i miejsce przechowywania)

RGP-Wydz.Bud., sygn.4300 w:WAPŁ

22. Bibliografia

Kalendarz Informacyjno-Adresowy "Czas" Łódź ~~1891-1899~~  
1894r.

23. Źródła ikonograficzne i fotografie (rodzaj, miejsce przechowywania, sygnatury)

RGP-Wydz.Bud., sygn.4300/plany/ w:WAPŁ

24. Uwagi różne

25. Wypełnił

PRZEDSIĘSIORSTWO DOLNOJNO-ZACHODNIE  
ARPEX  
mgr inż. arch. Janusz Warszawa  
01-327 Łódź, ul. Olsztyńska nr 11  
Tel. 51-51-44

przebieg 1983r

26. Sprawdził



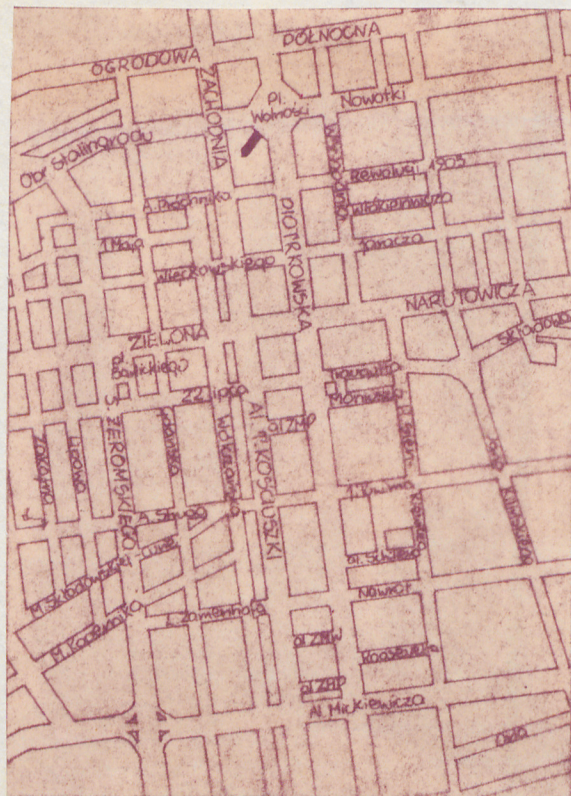
Wkładka do karty ewidencyjnej architektury i budownictwa.

Miejscowość: Łódź

Obiekt: Kamienica czynszowa Pl. Wolności 3

Załącznik nr. 1

Zawartość wkładki:  
orientacja  
zdjęcia



wkładkę założył: J. Warszawa. październik 1983r.