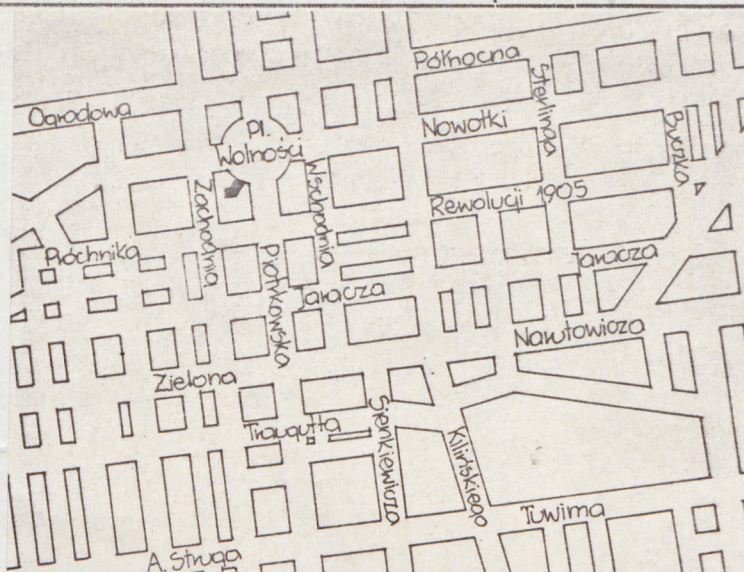
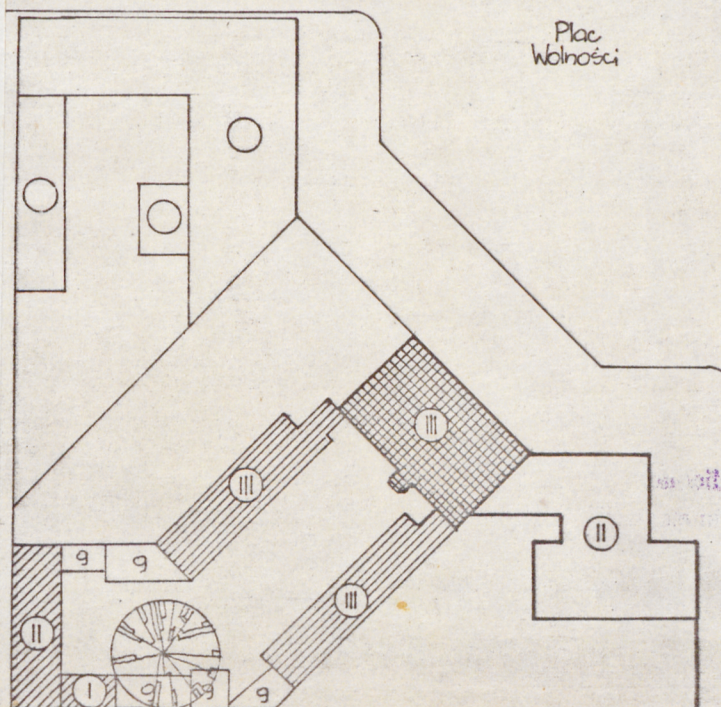


3. Miejscowość Łódź

A black and white photograph of a grand, ornate building facade, likely a historical residence or institutional building. The facade features multiple windows with decorative moldings and a central entrance area. A large tree is visible on the left side of the building.



ul.Obrońców Stalingradu



nr hipoteczny 2

województwo miejskie łódzkie

gmina

6 Poprzednie nazwy miejscowości

7. Przynależność administracyjna
przed 1 VI 1975

województwo miasto wydzielone Łódź

powiat

8. Właściciel i jego adres

Muzeum Historii m. Łódź;
Łódź ul. Ogrodowa 15;

9 Użytkownik i jego adres

j/w

10 Rejestr zabytków

Nr A/58 data 1971.01.20

Jed. W.A. Olsztyn z. 1350/S
OZGraf Z.F. Ostroda z. 674 n. 40 000

Budynek powstał przed 1830 r.; mieścił pierwszą łódzką aptekę założoną w 1828 r. przez Karola Ketschmana. W 1893 projekt nadbudowy 2-ego piętra i poddasza oraz budowy dwóch murowanych oficyn i murowanych parterowych budynków gospodarczych. Projekt wykonał Gustaw Landau-Gutenteger dla Kazimierza Lejnwebera. Budynek w stylu eklektycznym.

Sytuacja

Kamienica znajduje się w pld-zach pierzei Placu Wolności/d. Nowy Rynek/. Zajmuje front działki. Od strony południowej sąsiaduje z budynkiem d. ratusza miejskiego.

Materiał i konstrukcja

Ściany konstrukcyjne z cegły pełnej ceramicznej. Nad piwnicami i bramą sklepienia odcinkowe typu Kleina; nad innymi pom. parteru i 1-ego p. stropy ceglane; nad 2-im p. strop belkowy drewniany. Więźba dachowa drewniana krokwiowo-płatwiowa; krokwie oparte na płatwi kalenicowej, dwóch płatwiach pośrednich, ścianie kolankowej i murkatch. W piwnicach i aptece terrakota, w pom. muzealnych na parterze posadzki marmurowe; na wyższych kondygnacjach klepka dębowa. Wrota bramy 2-skrzydłowe współczesne ram.-płyc. Między klatką schodową i korytarzami ścianki drewniane z dwójgim 2-skrzydłowych drzwi ramiakowo-płycinowych o górnych płycinach przeszklonych. Drzwi rozdziela drewniany słupek w formie ustawionego na cokole pilastra z kanelurowanym trzonem i stylizowaną głowicą jońską. Drzwi wewnętrzne 1- i 2-skrzydłowe ram.-płyc. oraz płytowe współczesne. W parterze współczesne witryny; inne okna 2-skrzydłowe skrzynkowe ze ślęmieniem, jedynie okna klatki schodowej szklone pojedynczo, o drobnym podziale szprosami. Schody betonowe dwubiegowe z żeliwną balustradą. Dach kryty papą.

Rzut

Budynek założony na planie zbliżonym do prostokąta. Dwutraktowy. Pośrodku brama przelotowa. Od strony podwórza silnie wysunięty ryzalit klatki schodowej. Wnętrze znacznie zmienione; w parterze zniesione podziaki, na 2-im p. współczesne ścianki działowe. Oficyny półtoratraktowe.

Bryła

Budynek całkowicie podpiwniczony, trzykondygnacyjny, z nieużytkowym poddaszem, przykryty dwuspadowym dachem o połaciach nierównej długości i niewielkim kącie nachylenia. Nad oficynami dachy pulpitowe.

Elewacje

Front od strony płu-wsch. Siedmioosiowy z nieznacznie wysuniętym jednoosiowym ryzalitem pośrodku. Ściana parteru boniowana pasowo. Brama prostokątna, w profilowanej opasce. Otwory okienne i drzwiowe parteru prostokątne zamknięte prosto. Wyżej gzyms międzykondygnacyjny, gierowany. Nad bramą oparty na dwóch wspornikach, zwieńczony wazonami, rzeźbionymi wolutami i głową kobiecą. Nad otworami drzwiowymi płyty balkonowe na wspornikach; z ceglanymi balustradami tralkowymi. Ściana na wyższych kondygnacjach opracowana w tynku, gładkim w narożach i detalu architektonicznym. Nad bramą okno prostokątne, flankowane pilastrami o płycinowo wyciętych trzonach, z kampanullami w górnej części. Nad otworem okiennym koncha. W zwieńczeniu półkolisty naczółek na wspornikach z lwimi głowami. Na zewnątrz pilastrów prostokątne płyty bonii. Pozostałe otwory okienne i drzwiowe 1-ego p. w analogicznie opracowanych opaskach. Nad ~~boniami~~ oknami trójkątne naczółki na wspornikach w formie lwich głów z nadokniami zdobionymi ornamentem pasowym. Ponad drzwiami balkonowymi 1-ego p. płyty balkonowe 2p na wspornikach z ludzkimi głowami. Otwory 2-ego p. w uszakowych opaskach. Okna na wysuniętych płytach parapetowych; pod nimi fartuchy spływające na naczółki otworów niższej kondygnacji. Powyżej okna w ryzalicie prostokątna płyta z reutem. Nad nią trójkątny naczółek na wspornikach.

21. Akta archiwalne (rodzaj akt, numer i miejsce przechowywania)

RGP Wydz.Bud. sygn:2 973 w;WAPŁ

22. Bibliografia

Anna Rynkowska-Ulica Piotrkowska Łódź 1971 ss.248

23. Źródła ikonograficzne i fotografia (rodzaj, miejsce przechowywania, sygnatury)

Pracownia Fotograficzna

Ośrodka Badań i Dokumentacji Zabytków w Łodzi

numer negatywu 3503 m - 3519 m

numer albumu 12 m

data wykonania zdjęcia 1 - sierpień 1987

24. Uwagi różne

25. Opracował

tekst Janusz Warszawa, sierpień 1987

imię, nazwisko, data, podpis

plany, rysunki Janusz Warszawa, sierpień 1987

imię, nazwisko, data, podpis

zdjęcia fotogr. Janusz Warszawa, sierpień 1987

imię, nazwisko, data, podpis

miejsce przechowywania negatywów CBiDZ

Karta po wypełnieniu podlega ochronie na podstawie przepisów prawa autorskiego

26. Adnotacje o inspekcjach, informacje o zmianach (daty, imiona i nazwiska wypełniających)

27. Załączniki 1-2

1. Miejscowość

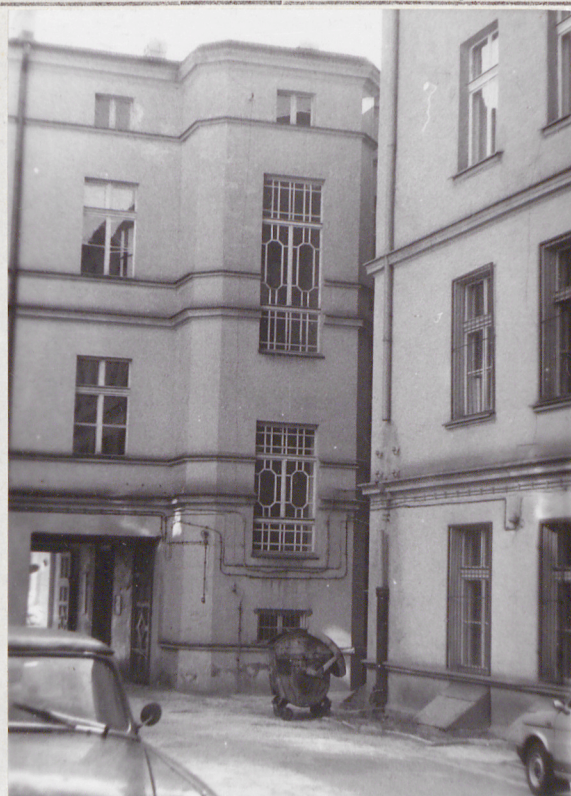
Łódź

2. Obiekt (nazwa jak w karcie)

Kamienica
Pl. Wolności 2

3. Zawartość wkładki (nazwa obiektu lub materiału uzupełniającego)

rzut parteru, rzut piętra, dalszy ciąg opisu, zdjęcia



Otwory w osiach bocznych zwieńczone naczółkami w formie odcinka gzymsu; poniżej rauty analogiczne jak w ryzalicie. 2-e piętro oddziela od poddasza gzyms. Spływają nań akantowe liście zdobiące wsporniki gzymsu koronującego. W każdej osi okiennej, pomiędzy trzema wspornikami, para prostokątnych okien trempla. Tylko środkowy wspornik w ryzalicie ma kształt dzbanka opartego na szczycie naczółka okna 2p. Pod gzymsem koronującym łezki Ryzalit wieńczy pełna attyka-płyta z datą "1893" między wspornikami niosącymi zwieńczony półkoliście naczółek. Naroża attyki zdobią dzbanki.

W elewacji pód-zach wszystkie otwory prostokątne zamknięte prosto. Ściany dzielą horyzontalnie gzymsy między kondygnacje i gzymsy na poziomie parapetów okien. Wnętrza

W aptece oryginalne umeblowanie sali sprzedaży. W oficynach sztukaterie w rozetach oświetleniowych. Instalacje

Budynek posiada instalacje: wodociagową, kanalizacyjną, lokalną centralnego ogrzewania, elektryczną i gazową.

Wkładkę założył:

Janusz Warszawa, sierpień 1987

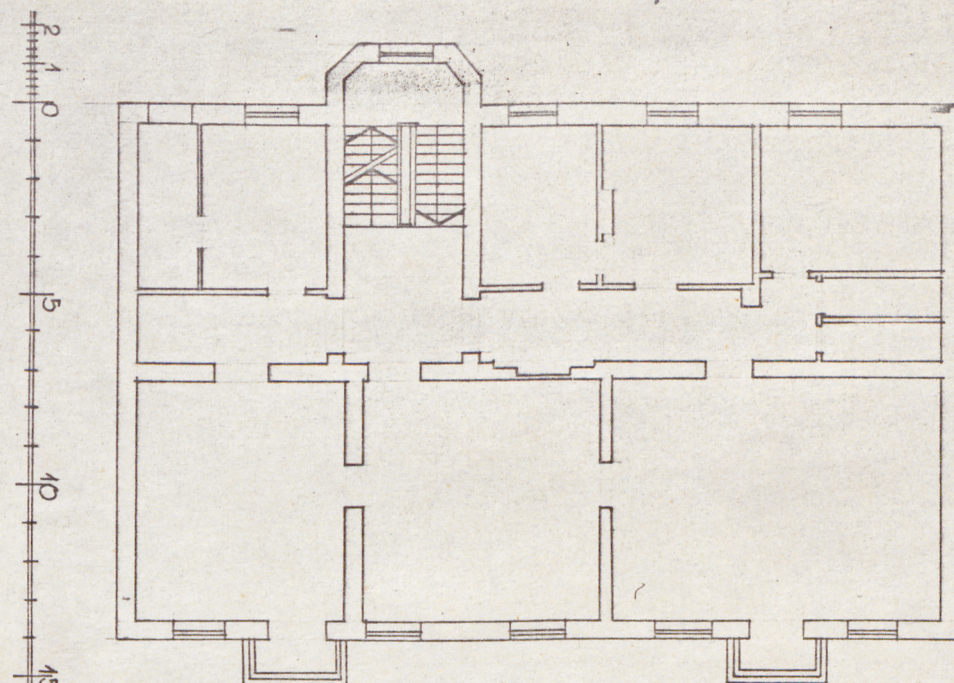
Miejsce przechowywania negatywów: OB1DZ



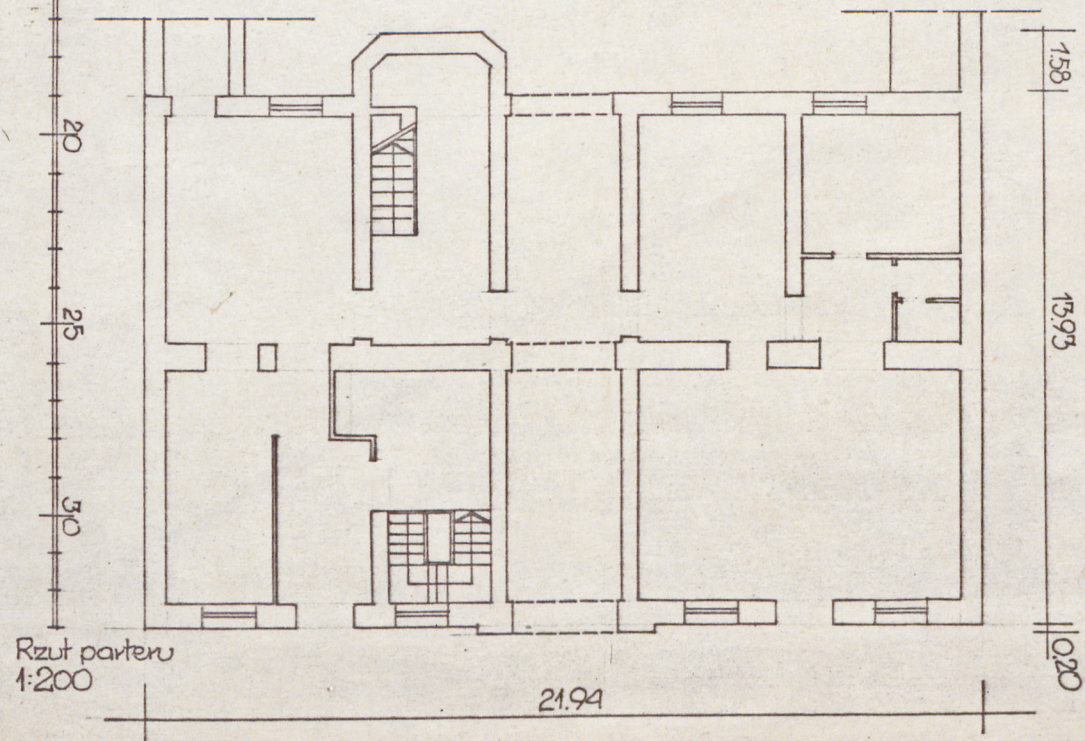
Wzór ODZ 1978 r.



PAŃSTWOWA SŁUŻBA
OCHRONY ZABYTKÓW
Oddział Wojewódzki w Łodzi



Rzut 1-go piętra 1:200



Rzut parteru
1:200

1. Miejscowość

Łódź

2. Obiekt (nazwa jak w karcie)

Kamienica
Pl. Wolności 2

3. Zawartość wkładki (nazwa obiektu lub materiału uzupełniającego)

zdjęcia



Wkładkę założył: Janusz Warszawa, sierpień 1987

(Imię, nazwisko, data)

Miejsce przechowywania negatywów: OBIDZ

PAŃSTWOWA SŁUŻBA
OCHRONY ZEPŁYKÓW
Oddział w Łodzi

