

Nr

II

A

B

C

D

E

F

G

H

I

J

K

L

M

N

O

P

R

S

T

U

V

W

X

Y

Z

ŁÓDZKIE

1. Obiekt zabytkowy

RATUSZ - PLAC WOLNOŚCI nr.1

2. Miejscowość

ŁÓDŹ

MIĘSTO

3. Wiek XX

Styl  
klasycyzm5. Kubatura m<sup>3</sup> 3.6006. Powierzchnia m<sup>2</sup> 560 720

a) zabytkowa:

b) użytkowa:

20. Przynależność administracyjna

a) województwo Łódzkie

b) powiat

c) gmina

7. Materiał budowlany

Przed zniszczeniem

Po odbudowie

11. Ilość budynków

14. Grunty należące do zabytku:

ha

a) ściany

cegła

12. Ilość kondygnacji

a) ogrody stylowe

21. Stacja

Nazwa stacji

Odległość od stacji w km

b) sklepienia

cegła

13. Użytkowanie wnętrza według ilości:

b) sady i grunty uprawne

a) kolejowa

Łódź

c) stropy

drewno

a) izb mieszkalnych

c) lasy

b) autobusowa

Łódź

d) wiązania dachu

drewno

b) innych pomieszczeń

d) wody

22. Właściciel i jego adres

PRN m.Łodzi

e) krycie dachu

blacha

c) piwnic

e) inne

3. Wyposażenie architektoniczne

15. Przeznaczenie pierwotne budynku ratusz

23. Użytkownik i jego adres

Wojew.Archiwum Państwowe w Łodzi

W fasadzie wejście we wnęce ujęte 2 kolumnami w wielkim porządku, attyka z półkolistym oknem i rzeźbionymi fryzami zwieńczona gzymsem. Wieża boniowana z wnękami ujętymi w kolumnienki i zegarem. Latarnia.

16. Użytkowanie w latach ubiegłych ratusz

17. Użytkowanie obecne Wojewódzkie Archiwum Państwowe

18. Nadaje się do użycia na

9. Autorzy i data budowy i przebudowy

19. Data, rodzaj i stopień zniszczeń i odbudowy

24. Inwestor i jego adres

A/7 20.01.1971

25. Rejestr zabytku Nr. 133 - VII - M

rok 1950 miejsce przechowywania

z bud. 1827 r., bud. Krzysztof Wilhelm Düring; 1862 r. dobud. skrzydła od ul. Piotrkowskiej; przebud. wnętrze

Data	O P I S	Zniszczenia %	Odbudowa %
VIII.1939 r.			
XI.1939 r.			
XII.1945 r.			
1963	stan dobry		

26. Nazwa księgi hipotecznej

27. Nr hipoteczny

28. Akta

29. Fotografie

30. Inwentaryzacja pomiarowa

31. Szkic sytuacyjny, plan schematyczny, uwagi opisowe, fotografia



1720

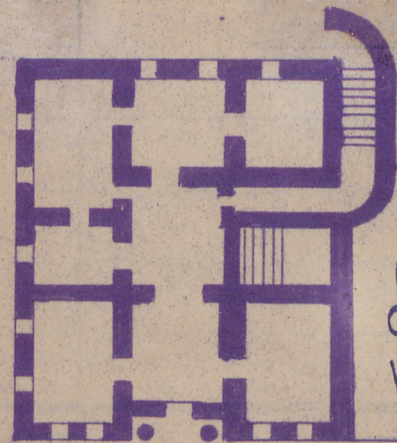
Położony przy Placu Wolności i ul. Piotrkowskiej, na dawnym Rynku Nowomiejskim. Zwrócony fasadą ku pn. Piętrowy z wieżą na osi fasady. Plan zbliżony do kwadratu. Układ wnętrza częściowo zmieniony, analogiczny w obu kondygnacjach. Na osi sieni z dwiema salami po bokach, mniejsze pomieszczenia wokół sieni, klatka schodowa od zach. na osi. Podział ścian pilastrami, dekoracja sufitów stiukowa/sień, klatka schodowa, sale I p. Parter boniowany, okna elew. pn. i narożne wsch. w półkoliście zamkniętych wnękach, nad oknami lwie głowy. Portal główny we wnęce ujęty dwiema kolumnami w wielkim porządku, attyka z półkolistym oknem i rzeźbionymi fryzami, zwieńczona gzymsem. W elew. wsch. wnęka z dwoma pilastrami. Wieża boniowana z wnękami ujętymi w kolumnienki z zegarem czterostronnym zwieńczona latarnią z kopułą. Wzdłuż ul. Piotrkowskiej oficyna dostosowana do całości.

32. Przebieg prac konserwatorskich

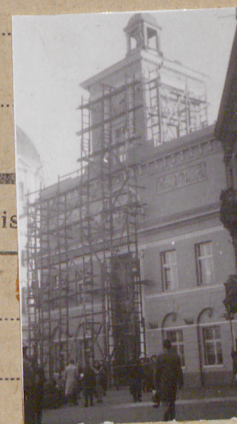
Rok

Wyszczegół

Koszt  
tys. zł



zwyś



Fot. J. Popławska  
X. 1959 r.

35. Uwagi różne

Opracowano na podstawie  
karty I. Popławskiej z  
X. 1959 r.

Konserwator Zabytków

36. Wypełnił dnia

6.VIII.1963

Mgr Tadeusz Byczko

37. Sprawdził dnia