

Nr

A

B

C

D

E

F

G

H

I

J

K

L

M

N

O

P

R

S

T

U

V

W

X

Y

Z

1. Obiekt zabytkowy

Pawilon ogrodowy

2. Miejscowość

MAŁKÓW

3. Wiek XIX

4. Styl
kiesycyzen5. Kubatura m³ 966. Powierzchnia w m² 30
a) zabytkowa: b) użytkowa:7. Materiał
budowlanyPrzed znisz-
czeniemPo
odbudowie

11. Ilość budynków 1

14. Grunty należące do zabytku: ha

a) ściany

cegła

b) sklepienia

c) stropy

drewno

d) wiązania
dachu

drewno

e) krycie dachu

blecha papa

12. Ilość kondygnacji 1

13. Użytkowanie wnętrza
według ilości:

a) izb mieszkalnych

b) innych pomieszczeń 1

c) piwnic

a) ogrody stylowe

4

b) sady i grunty uprawne

c) lasy

d) wody

e) inne

20. Przynależność administracyjna

a) województwo Łódzkie

b) powiat Sieradz

c) gmina Warta

21. Stacja

Nazwa stacji

Odległość
od stacji
w km

a) kolejowa

b) autobusowa

lew

22. Właściciel i jego adres

szpital Psychiatryczny
w Warcie

23. Użytkownik i jego adres

24. Inwestor i jego adres

8. Wyposażenie architektoniczne

15. Przeznaczenie pierwotne budynku pawilon

16. Użytkowanie w latach ubiegłych

17. Użytkowanie obecne

magazynu

18. Nadaje się do użycia na

9. Autorzy i data budowy i przebudowy

zbud. w pow. XIX

19. Data, rodzaj i stopień zniszczeń i odbudowy

Data

O P I S

Znisz-
czenia
%Odbu-
dowa
%

VIII.1939 r.

XI.1939 r.

XII.1945 r.

X.1965

zamieszkały

25. Rejestr zabytku Nr 35/827

rok 28 XII 1967 miejsce przechowywania

26. Nazwa księgi hipotecznej

27. Nr hipo-
teczny

28. Akta

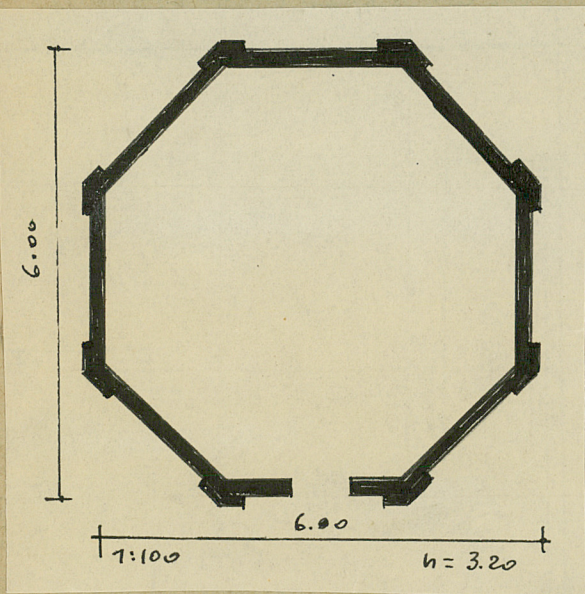
29. Fotografie

30. Inwentaryzacja pomiarowa

10. Udostępnienie



ematyczny, uwagi opisowe, fotografia



konowany we planie ośmioboku.
Wewnątrz sufit z fasety. Ściany z deko-
racji w formie ślepych arkad. Dachu
olnospadowy.

32. Przebieg prac konserwatorskich

Rok	Wyszczególnienie prac	K o s z t tys. zł

33. Koszty w tys. zł	Przewidywane	Rzeczywiste

34. Inspekcje

35. Uwagi różne

36. Wypełnił dnia 30.X.1965
Mieczysław Pracuta

37. Sprawdził dnia