

Nr

A

B

C

D

E

F

G

H

I

J

K

L

M

N

O

P

R

S

T

U

V

W

X

Y

Z

1. Obiekt zabytkowy

*Dewonnia kościół s.w. Krzysia*

2. Miejscowość

*Radomsko*3. Wiek  
*XVIII*

4. Styl

5. Kubatura m<sup>3</sup>*250*6. Powierzchnia w m<sup>2</sup>a) zabytkowa: *8*

b) użytkowa:

20. Przynależność administracyjna

a) województwo *Łódzkie*

b) powiat

c) gmina

7. Materiał budowlany

Przed zniszczeniem

Po odbudowie

11. Ilość budynków

*1*

14. Grunty należące do zabytku:

ha

a) ściany

*cegła*

12. Ilość kondygnacji

*1*

a) ogrody stylowe

—

b) sklepienia

*cegła*

13. Użytkowanie wnętrza według ilości:

b) sady i grunty uprawne

—

c) stropy

a) izb mieszkalnych

c) lasy

—

d) więzania dachu

*drewno*

b) innych pomieszczeń

d) wody

—

e) krycie dachu

*blacha*

c) piwnic

e) inne

—

21. Stacja

Nazwa stacji

Odległość od stacji w km

a) kolejowa

*Radomsko**2*

b) autobusowa

*— 10 —**2*

22. Właściciel i jego adres

*Klasztor OO Franciszkanów  
ul. Narutowicza 3*

8. Wyposażenie architektoniczne

15. Przeznaczenie pierwotne budynku

*dewonnia*

16. Użytkowanie w latach ubiegłych

*— 11 —*

17. Użytkowanie obecne

*— 11 —*

18. Nadaje się do użycia na

*— 11 —*

23. Użytkownik i jego adres

*— 11 —*

24. Inwestor i jego adres

9. Autorzy i data budowy i przebudowy

*zbudowana w XVIII w*

19. Data, rodzaj i stopień zniszczeń i odbudowy

Data

O P I S

Zniszczenia %

Odbudowa %

VIII.1939 r.

XI.1939 r.

XII.1945 r.

25. Rejestr zabytku Nr

rok ..... miejsce przechowywania

26. Nazwa księgi hipotecznej

27. Nr hipoteczny

28. Akta

29. Fotografie

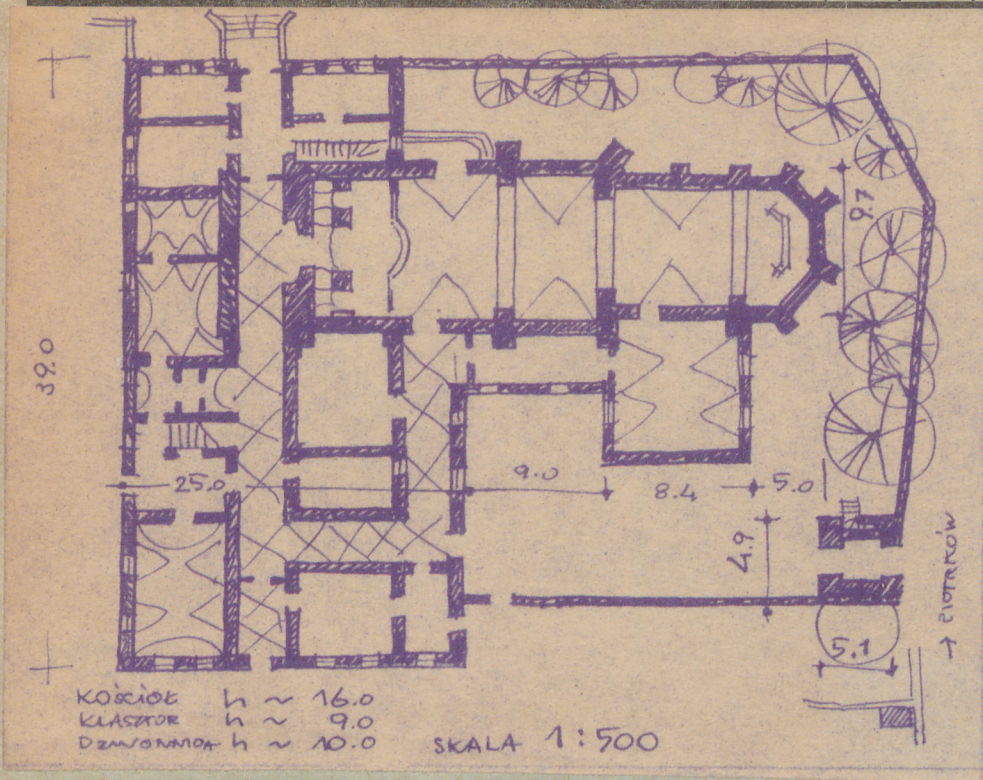
30. Inwentaryzacja pomiarowa

10. Udostępnienie

*tak*



Z Y X W V U T S R P O N M L K J I H G F E D C B A Nr



### 32. Przebieg prac konserwatorskich

Rok	Wyszczególnienie prac	Koszt tys. zł

33. Koszty w tys. zł	Przewidywane	Rzeczywiste

### 34. Inspekcje

### 35. Uwagi różne

36. Wypełnił dnia 25. X. 59

*lin*

37. Sprawdził dnia 19. XI. 1958

Starszy Konserwator Zabytków

*lin*  
(mgr Mieczysław Pracuta)



ok. poł. XVIII w. Murwana, Czworoboczna, olwniwno  
olygnacyjowa. Dach namiotowy.



Nr

A

B

C

D

E

F

G

H

I

J

K

L

M

N

O

P

R

S

T

U

V

W

X

Y

Z

1. Obiekt zabytkowy

Dzwonnica kościoła św. Franciszka

2. Miejscowość

RADOMSKO  
miasto

3. Wiek

XVIII

4. Styl

barok

5. Kubatura m<sup>3</sup>

250

6. Powierzchnia w m<sup>2</sup>

25

a) zabytkowa:

b) użytkowa:

20. Przynależność administracyjna

a) województwo

łódzkie

b) powiat

Radomski

c) gmina

7. Materiał budowlany

Przed zniszczeniem

Po odbudowie

a) ściany

cegła

b) sklepienia

cegła

c) stropy

—

d) wiązania dachu

drewno

e) krycie dachu

blecha

11. Ilość budynków

1

12. Ilość kondygnacji

2

13. Użytkowanie wnętrza według ilości:

a) izb mieszkalnych

b) innych pomieszczeń

c) piwnic

14. Grunty należące do zabytku:

ha

a) ogrody stylowe

b) sady i grunty uprawne

c) lasy

d) wody

e) inne

21. Stacja

Nazwa stacji

Odległość od stacji w km

a) kolejowa

loco

b) autobusowa

loco

22. Właściciel i jego adres

zakon św. Franciszka

8. Wyposażenie architektoniczne

15. Przeznaczenie pierwotne budynku

dzwonnice

16. Użytkowanie w latach ubiegłych

17. Użytkowanie obecne

dzwonnice

18. Nadaje się do użycia na

9. Autorzy i data budowy i przebudowy

zbudowane w poł. XVIII

19. Data, rodzaj i stopień zniszczeń i odbudowy

Data

O P I S

Zniszczenia %

Odbudowa %

VIII.1939 r.

XI.1939 r.

XII.1945 r.

IX.1965

stan dobry

10. Udostępnienie

25. Rejestr zabytku Nr.....

rok..... miejsce przechowywania

26. Nazwa księgi hipotecznej

27. Nr hipoteczny

28. Akta

29. Fotografie

30. Inwentaryzacja pomiarowa

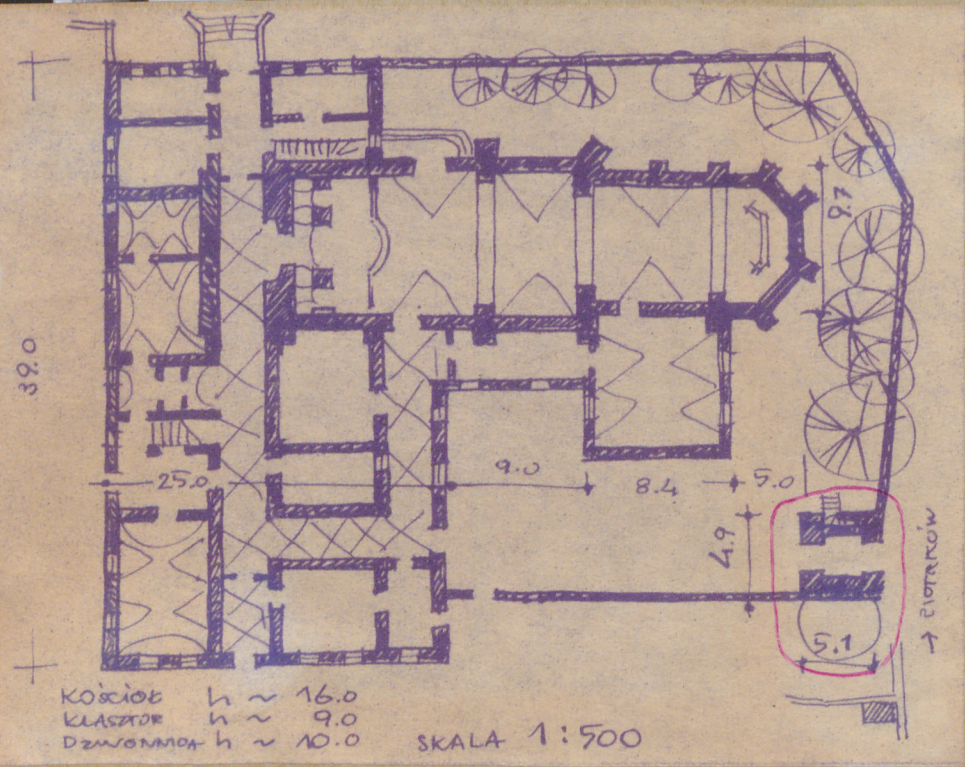


Z Y X W V U T S R P O N M L K J I H G F E D C B A Nr



matyczny, uwagi opisowe, fotografia

planowane, usłownione  
dwukondygnacyjne  
ściany opłastowane  
w murze brama  
meandrowa ścieżkowa  
lewy



32. Przebieg prac konserwatorskich

Rok	Wyszczególnienie prac	Koszt tys. zł

33. Koszty w tys. zł	Przewidywane	Rzeczywiste	34. Inspekcje

35. Uwagi różne

36. Wypełnił dnia 25.X.1959  
Julian Wzorek arch

37. Sprawdził dnia 30.IX.196r  
Mieczysław Praca