

Nr

II

A

B

C

D

E

F

G

H

I

J

K

L

M

N

O

P

R

S

T

U

V

W

X

Y

Z

ŁÓDZKIE

1. Obiekt zabytkowy

Pałac

2. Miejscowość

MAKKÓW

3. Wiek XIX

4. Styl

klasycyzm

5. Kubatura m³

4900

6. Powierzchnia w m² 700

a) zabytkowa:

b) użytkowa:

20. Przynależność administracyjna

a) województwo

Łódzkie

b) powiat

Sieradz

c) gmina

Warta

7. Materiał budowlany

Przed zniszczeniem

Po odbudowie

11. Ilość budynków

1

14. Grunty należące do zabytku:

ha

a) ściany

cegła

12. Ilość kondygnacji

1

a) ogrody stylowe

3

b) sklepienia

-

13. Użytkowanie wnętrza według ilości:

b) sady i grunty uprawne

c) stropy

drewno

a) izb mieszkalnych

12

c) lasy

d) wiązania dachu

drewno

b) innych pomieszczeń

d) wody

e) krycie dachu

blacha

c) piwnic

podpiwniczny

e) inne

8. Wyposażenie architektoniczne

3 portyki kolumnowe

15. Przeznaczenie pierwotne budynku

mieszkalne

16. Użytkowanie w latach ubiegłych

17. Użytkowanie obecne

Szpital Psychiatryczny

18. Nadaje się do użycia na

9. Autorzy i data budowy i przebudowy

zbudowany w 1820-30

19. Data, rodzaj i stopień zniszczeń i odbudowy

Data

O P I S

Zniszczenia
%Odbudowa
%

VIII.1939 r.

XI.1939 r.

XII.1945 r.

X.1965

zaniedbany

21. Stacja

Nazwa stacji

Odległość od stacji w km

a) kolejowa

-

b) autobusowa

loco

22. Właściciel i jego adres

Państw. Szpital Psychiatryczny w Warszawie

23. Użytkownik i jego adres

24. Inwestor i jego adres

25. Rejestr zabytku Nr

33/826

rok 28 XII 1967

miejsce przechowywania

26. Nazwa księgi hipotecznej

27. Nr hipoteczny

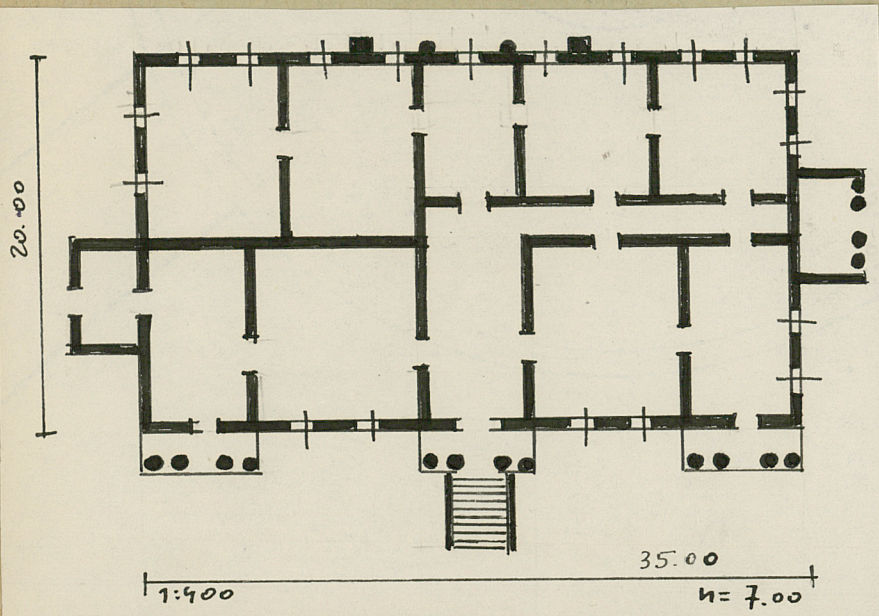
28. Akta

29. Fotografie

30. Inwentaryzacja pomiarowa



opisowe, fotografia .
Murusowany na planie prostokątnym
dwa i trzy traktowały. Od frontu
tury wydatne wyznaczniki
czerwone wolnowe portyki domowej
zwiększone według belkowania
trójlistny i rzeźbienia. Od ogrodu
wyznaczniki or. ścianą białą.



32. Przebieg prac konserwatorskich

Rok	Wyszczególnienie prac	K o s z t tys. zł

33. Koszty
w tys. zł

Przewidywane

Rzeczywiste

34. Inspekcje

35. Uwagi różne

36. Wypełnił dnia 30.X.1965

Mieczysław Pracuta

37. Sprawdził dnia