

Nr

A

B

C

D

E

F

G

H

I

J

K

L

M

N

O

P

R

S

T

U

V

W

X

Y

Z

1. Obiekt zabytkowy

klasztor OO. Franciszkanów

2. Miejscowość

RADOMSKO

3. Wiek

XVIII

4. Styl

późny barok

5. Kubatura m³

6.500

6. Powierzchnia w m²

570

a) zabytkowa:

b) użytkowa:

7. Materiał budowlany

Przed zniszczeniem

Po odbudowie

a) ściany

cegła

b) sklepienia

cegła

c) stropy

drewno

d) wiązania dachu

drewno

e) krycie dachu

blecha

11. Ilość budynków

1

12. Ilość kondygnacji

2

13. Użytkowanie wnętrza według ilości:

a) izb mieszkalnych

10

b) innych pomieszczeń

6

c) piwnic

12

14. Grunty należące do zabytku:

ha

a) ogrody stylowe

-

b) sady i grunty uprawne

c) lasy

d) wody

e) inne

8. Wyposażenie architektoniczne

15. Przeznaczenie pierwotne budynku

klasztor

16. Użytkowanie w latach ubiegłych

17. Użytkowanie obecne

klasztor

18. Nadaje się do użycia na

9. Autorzy i data budowy i przebudowy

zbudowany w 1728-37 r.

19. Data, rodzaj i stopień zniszczeń i odbudowy

Data

O P I S

Zniszczenia %

Odbudowa %

VIII.1939 r.

XI.1939 r.

XII.1945 r.

IX.1965 r.

stan dobry

10. Udostępnienie

20. Przynależność administracyjna

a) województwo

Łódzkie

b) powiat

Radomski

c) gmina

21. Stacja

Nazwa stacji

Odległość od stacji w km

a) kolejowa

Łow

b) autobusowa

Łow

22. Właściciel i jego adres

Zakon OO. Franciszkanów

23. Użytkownik i jego adres

24. Inwestor i jego adres

25. Rejestr zabytku Nr.....

rok..... miejsce przechowywania

26. Nazwa księgi hipotecznej

27. Nr hipoteczny

28. Akta

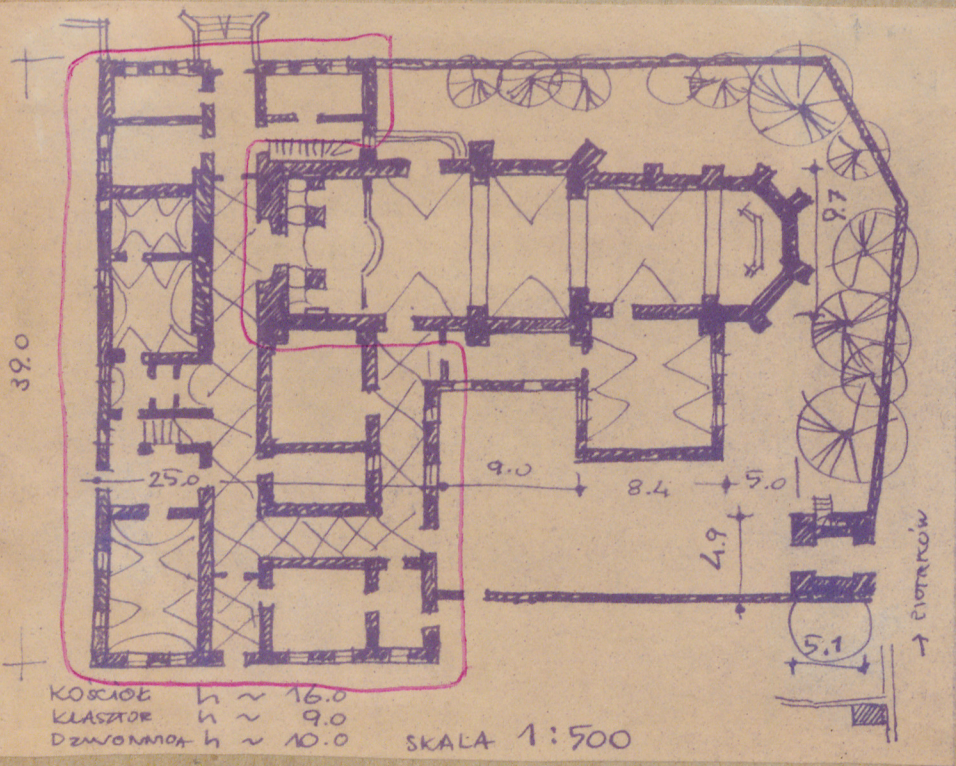
29. Fotografie

30. Inwentaryzacja pomiarowa

Z Y X W V U T S R P O N M L K J I H G F E D C B A Nr



ematyczny, uwagi opisowe, fotografia
 murawany, jednostro-
 wy na planie wydłużo-
 nego prostokąta, układ
 tyntralkowy. Słupienia
 łobozowo-konyzowe.
 Na elewacjach półob-
 wolne naryt.



32. Przebieg prac konserwatorskich

Rok	Wyszczególnienie prac	Koszt tys. zł

33. Koszty w tys. zł

Przewidywane

Rzeczywiste

34. Inspekcje

35. Uwagi różne

36. Wypełnił dnia 25.X.1959

Yulian Kacuravch

37. Sprawdził dnia 30.IX.1961

Mieczysław Pracuta

Nr

A B C D E F G H I J K L M N O P R S T U V W X Y Z

Białostockie
Lubartów

1. Obiekt zabytkowy

Klasztor OO Franciszkanów

2. Miejscowość

Radomsko

3. Wiek XVII

4. Styl

5. Kubatura m³

6500

6. Powierzchnia w m²

a) zabytkowa: 570 b) użytkowa:

20. Przynależność administracyjna,

a) województwo Łódzkie

b) powiat

c) gmina

7. Materiał budowlany

przed zniszczeniem

po odbudowie

11. Ilość budynków

1

14. Grunty należące do zabytku:

ha

12. Ilość kondygnacji

2

a) ogrody stylowe

—

13. Użytkowanie wnętrza według ilości:

b) sady i grunty uprawne

—

a) izb mieszkalnych

10

c) lasy

—

b) innych pomieszczeń

6

d) wody

—

c) piwnic

podpisniony

e) inne

—

a) ściany

cegła

b) sklepienia

cegła

c) stropy

d) więzania dachu

drewno

e) krycie dachu

blacha

21. Stacja

Nazwa stacji

Odległość od stacji w km

a) kolejowa

Radomsko

2

b) autobusowa

—

2

22. Właściciel i jego adres

Lekon OO Franciszkanów
ul. Narutowicza 3

23. Użytkownik i jego adres

—

24. Inwestor i jego adres

8. Wyposażenie architektoniczne

15. Przeznaczenie pierwotne budynku

Klasztor

16. Użytkowanie w latach ubiegłych

—

17. Użytkowanie obecne

—

18. Nadaje się do użycia na

—

9. Autorzy i data budowy i przebudowy

19. Data, rodzaj i stopień zniszczeń i odbudowy

obecny klasztor wzniesiony
1728-37, restaurowany w
XIX w i 1948 r.

Data

O P I S

Zniszczenia
%dbudowa
%

XII. 1939 r.

XI. 1939 r.

XII. 1945 r.

25. Rejestr zabytku Nr 222-X-32 B

rok 1998

miejsce przechowywania

26. Nazwa księgi hipotecznej

27. Nr hipoteczny

28. Akta

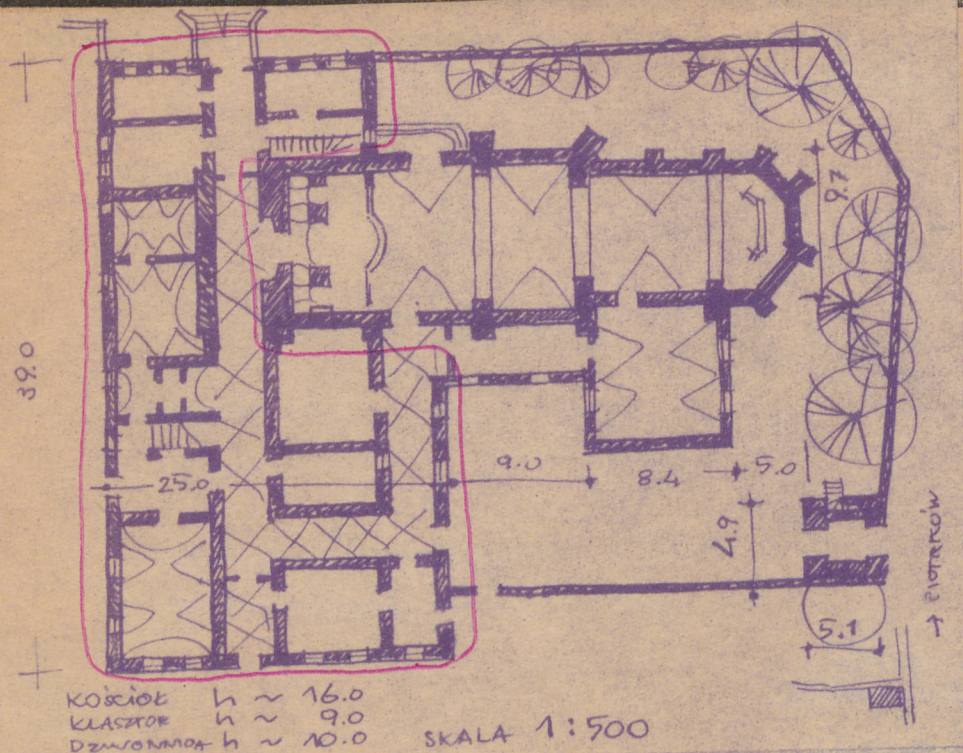
29. Fotografie F. 200

30. Inwentaryzacja pomiarowa

10. Udostępnienie

tak

Z Y X W V U T S R P O N M L K J I H G F E D C B A Nr



32. Przebieg prac konserwatorskich

Rok	Wyszczególnienie prac	Koszt tys. zł

33. Koszty w tys. zł

Przewidywane

Rzeczywiste

34. Inspekcje

35. Uwagi różne

36. Wypełnił dnia 25.X.59

37. Sprawdził dnia 19.XI.1959

Starszy Konserwator Zabytków

(mgr Mieczysław Pracuta)



Murowany, jednokipstrawy. Na pł. wydzielonej
 go prezbiterium z przybudowlą piętrzą, parterem
 w tym korytarzem wlotu do nawy, która ma
 trójkątny. Dachy dwuspadowe
 we: pulpitowe.