

Nr

A

B

C

D

E

F

G

H

I

J

K

L

M

N

O

P

R

S

T

U

V

W

X

Y

Z

1. Obiekt zabytkowy

Dzwonnice kościoła św. Marii Magdaleny

2. Miejscowość

RADOMSKO
m. i o. p.

3. Wiek

XVIII

4. Styl

arch. drewn.

5. Kubatura m³ 426. Powierzchnia w m² 7

a) zabytkowa:

b) użytkowa:

20. Przynależność administracyjna

a) województwo

Łódzkie

b) powiat

Radomski

c) gmina

7. Materiał budowlany

Przed zniszczeniem

Po odbudowie

11. Ilość budynków

1

14. Grunty należące do zabytku:

ha

a) ściany

drewno

12. Ilość kondygnacji

a) ogrody stylowe

—

b) sklepienia

—

13. Użytkowanie wnętrza według ilości:

b) sady i grunty uprawne

c) stropy

—

a) izb mieszkalnych

c) lasy

d) wiązania dachu

drewno

b) innych pomieszczeń

d) wody

e) krycie dachu

gont.

c) piwnic

e) inne

8. Wyposażenie architektoniczne

15. Przeznaczenie pierwotne budynku

dzwonnice

16. Użytkowanie w latach ubiegłych

17. Użytkowanie obecne

dzwonnice

18. Nadaje się do użycia na

9. Autorzy i data budowy i przebudowy

19. Data, rodzaj i stopień zniszczeń i odbudowy

Data

O P I S

Zniszczenia
%Odbudowa
%

VIII.1939 r.

XI.1939 r.

XII.1945 r.

IX.1961 r.

stan dobry

10. Udostępnienie

23. Użytkownik i jego adres

24. Inwestor i jego adres

25. Rejestr zabytku Nr.....

rok..... miejsce przechowywania

26. Nazwa księgi hipotecznej

27. Nr hipoteczny

28. Akta

29. Fotografie

30. Inwentaryzacja pomiarowa



matyczny, uwagi opisowe, fotografia

Przewidziane, konstrukcja
stropowej, wykonanie
z drewna nieuniknawym.

32. Przebieg prac konserwatorskich

Rok	Wyszczególnienie prac	K o s z t tys. zł

33. Koszty
w tys. zł

Przewidywane

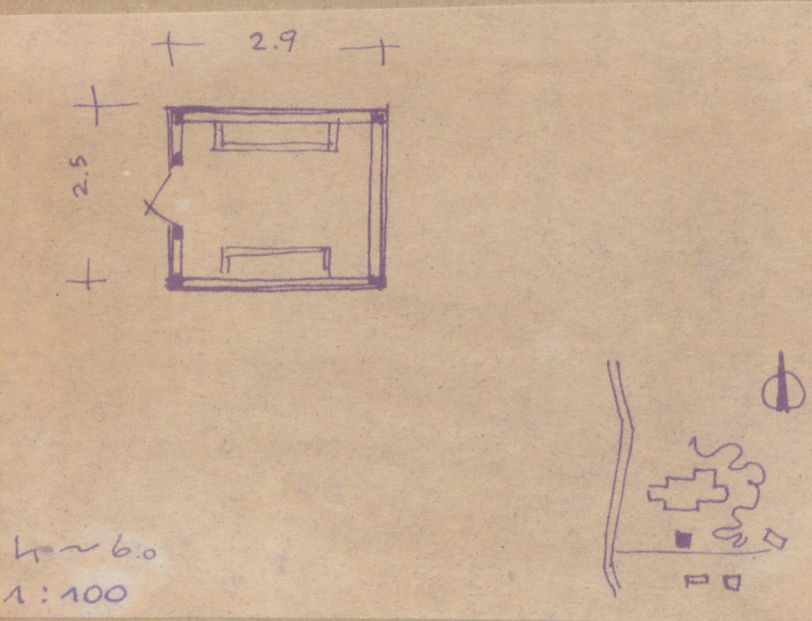
Rzeczywiste

34. Inspekcje

35. Uwagi różne

36. Wypełnił dnia 20.X.1959
Julian Maciejewski

37. Sprawdził dnia 30.IX.1961
Mieczysław Praczyński



Nr

A

B

C

D

E

F

G

H

I

J

K

L

M

N

O

P

R

S

T

U

V

W

X

Y

Z

1. Obiekt zabytkowy

Dzwonnica kościoła św. Marii Magdaleny

2. Miejscowość

Radomsko

3. Wiek

XVIII

4. Styl

5. Kubatura m³

45

6. Powierzchnia w m²

a) zabytkowa: 4

b) użytkowa:

20. Przynależność administracyjna

a) województwo Łódzkie

b) powiat

c) gmina

7. Materiał budowlany

Przed zniszczeniem

Po odbudowie

11. Ilość budynków

1

14. Grunty należące do zabytku:

ha

a) ściany

drewno

12. Ilość kondygnacji

1

a) ogrody stylowe

—

b) sklepienia

13. Użytkowanie wnętrza według ilości:

b) sady i grunty uprawne

—

c) stropy

a) izb mieszkalnych

c) lasy

—

d) więzania dachu

drewno

b) innych pomieszczeń

d) wody

—

e) krycie dachu

gont

c) piwnic

e) inne

—

21. Stacja

Nazwa stacji

Odległość od stacji w km

a) kolejowa

Radomsko

2,5

b) autobusowa

—

2,5

22. Właściciel i jego adres

Parafia rzym. kat.

ul. M. Konopnickiej 4

8. Wyposażenie architektoniczne

15. Przeznaczenie pierwotne budynku

dzwonnica

16. Użytkowanie w latach ubiegłych

—

17. Użytkowanie obecne

—

18. Nadaje się do użycia na

—

23. Użytkownik i jego adres

—

24. Inwestor i jego adres

9. Autorzy i data budowy i przebudowy

zbudowana w XVIII w

19. Data, rodzaj i stopień zniszczeń i odbudowy

Data

O P I S

Zniszczenia %

Odbudowa %

VIII.1939 r.

XI.1939 r.

XII.1945 r.

25. Rejestr zabytku Nr

rok miejsce przechowywania

26. Nazwa księgi hipotecznej

27. Nr hipoteczny

28. Akta

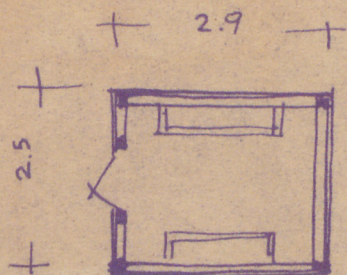
29. Fotografie

30. Inwentaryzacja pomiarowa

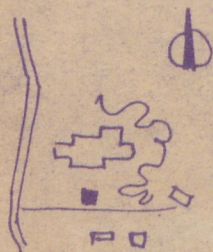
10. Udostępnienie

tak

31




h ~ 6.0
1:100



drewniane konstrukcji stropowej. Czworosiennie
z dachem namiotowym.

32. Przebieg prac konserwatorskich

Rok	Wyszczególnienie prac	Koszt tys. zł
		



33. Koszty
w tys. zł

Przewidywane

Rzeczywiste

35. Uwagi różne

36. Wypełnił dnia 20.X.59

June

37. Sprawdził dnia 19. XI. 1978

Starszy Konserwator Zabytków

(mgr Mieczysław Fracuta)