

1. Obiekt
GROBOWIEC JÓZEFA REZLERA, ob. KAPLICA CMENTARNA p.w. Krzyża Św.

2. Czas powstania

2 poł. XIX w.

3. Miejscowość

JEZIORSKO

11. Zdjęcia, plan sytuacyjny, rzuty

4. Adres

**Jeziorsko
98-290 Warta
Dz. geodez. 340**

5. Przynależność administracyjna

**Gmina: Warta
Powiat Sieradz
Woj. łódzkie**

6. Poprzednie nazwy miejscowości

7. Przynależność administracyjna przed I.VI. 1975.

Przed 1.06.1975 r.

**Woj. poznańskie
Pow. Turek,
Gmina Jeziorsko
Przed 1.01.1999 r.
Gmina Warta
Woj. sieradzkie**

8. Właściciel i jego adres

**Parafia Rzymsko-katolicka p.w. Podwyższenie
Krzyża Świętego.
Jeziorsko 28
98-290 Warta**

9. Użytkownik i jego adres

**Parafia Rzymsko-katolicka p.w. Podwyższenie
Krzyża Świętego.
Jeziorsko 28, 98-290 Warta**

10. Rejestr zabytków

Nr

Data



PLAN ORIENTACYJNY



12. Autorzy, historia obiektu, określenie stylu

W średniowieczu należała do kasztelani spicymierskiej, a po jej likwidacji do województwa sieradzkiego. Pierwsza wzmianka na temat miejscowości pochodzi z 1324 r. Była to posiadłość szlachecka. W XVI w. należała do rodziny Ostrowskich herbu Korab. Parafię w Jeziorsku erygowano w XIV w. Cmentarz parafialny założony został w XVIII w. najstarszy zachowany nagrobek pochodzi z 1874 r. – Józefa Daniszewskiego.

Kaplica wzniesiona w 1855 r., jako fundacja Małgorzaty Rezler, dziedziczki dóbr Klonówek. Miała wymiary 9 x 7,5 x 6,5 łokci warszawskich (łokiec=0,576 m). Pierwotnie kryta była dachówką ceramiczną. W podziemiu znajdowała się krypta grobowa rodziny Rezlerów i Rudnickich. Kaplica została oddana Parafii i pełniła rolę tymczasowego kościoła parafialnego. Konsekracji dokonał dziekan uniejowski i zarazem proboszcz warcki ks. Bartłomiej Saganowski w dniu 20 VII 1855 r. Po wybudowaniu kościoła parafialnego kaplica służyła do odprawiania nabożeństw pogrzebowych. Ok. 1900 r. wymieniono pokrycie dachowe z ceramicznego na gont, a następnie papę. Po 1945 r. zasypano piaskiem kryptę grobową i wylano posadzkę.

13. Opis (sytuacja, materiał i konstrukcja, rzut, bryła, elewacje, wnętrze, wyposażenie, instalacje)

SYTUACJA

Wieś zlokalizowana przy trasie Sieradz-Turek, położona na skraju doliny Warty. Cmentarz znajduje się w centrum wsi, przy trasie Sieradz-Koło.

Kaplica usytuowana jest w centralnej części cmentarza na końcu alei głównej, prowadzącej od wejścia głównego.

MATERIAŁ I KONSTRUKCJA

Fundamenty – niedostępne, zapewne murowane z cegły ceramicznej na zaprawie wapienno-piaskowej. Pierwotnie w podziemiu znajdowała się sklepiona krypta gronowa, obecnie zasypiana piaskiem.

Ściany – murowane z cegły ceramicznej pełnej na zaprawie wapiennej. Grubość murów ok. 60 cm. Ściany obustronnie otynkowane, z zewnątrz pokryte tynkiem strukturalnym typu kornik; wewnątrz zaprawą cementowo-wapienną zatartą na gładko. Elewacje pomalowane w kolorze piaskowym, wewnątrz ściany – białe.

Strop – konstrukcja niedostępna, podbitka stropu wykonana z paneli typu siding.

Wieżba dachowa – niedostępna, wykonana współcześnie (2006 r.) drewniana konstrukcji krokwiowo-jętkowej.

Dach – nad kaplicą dwuspadowy z wysuniętym okapem, zadaszenie nad wejściem trójpołaciwe.

Pokrycie dachowe – pierwotnie dachówka ceramiczna, potem gont, papa i blacha falista, a obecnie blacha dachówko podobna, brązowa.

Otwory okienne – w kształcie prostokąta stojącego zamkniętego łukiem pełnym z zewnątrz dołem ujęte parapetem. **Okna** pierwotnie były prostokątne, drewniane, z wielokwaterowym podziałem. Współczesne okna – aluminiowe, pojedyncze, zespolone, brązowe, skrzydło z potrójną szybą oklejoną wielobarwną folią w układzie romboidalnych kwater.

Otwór drzwiowy – o wykroju prostokąta zwieńczony prosto. **Drzwi** pierwotnie były drewniane. Współczesne – aluminiowe, półtora skrzydłowe, pełne.

Podłoga – betonowa wylewka, wyłożona płytkami ceramicznymi.

Schody zewnętrzne – jednostopniowe z podestem na planie wieloboku; murowane, z okładziną z płytek ceramicznych.

RZUT

Obiekt wzniesiony na planie prostokąta o wymiarach 5,57m x 4,66m; z wejściem usytuowanym osiowo w ścianie wschodniej, poprzedzonym współcześnie wymurowanymi dwustopniowymi schodami z szerokim podestem na rzucie wieloboku. W osiach ścian północnej i południowej otwory okienne.

14. Kubatura h=3m 77,88 m ³	15. Powierzchnia użytkowa 25,95 m ²	16. Przeznaczenie pierwotne grobowiec	17. Użytkowanie obecne kaplica cmentarna
18. Prace budowlane i konserwatorskie, ich przebieg i dokumentacja 2006 r. - kompleksowy remont: wymiana więźby dachowej wraz z pokryciem, wymiana stolarki otworowej, wymiana tynków, nowa posadzka z płytek ceramicznych.		19. Stan zachowania (fundamenty, ściany zewnętrzne, ściany wewnętrzne, sklepienia, stropy, konstrukcje dachowe, pokrycie dachu, wyposażenie i instalacje) Stan zachowania dobry.	
		20. Najpilniejsze postulaty konserwatorskie <ul style="list-style-type: none"> • Przywrócić bryłę historycznej świątyni, poprzez rozbiórkę wtórnego zadaszenia i zmianę kształtu dachu. • Wymienić tynki zewnętrzne z zaleceniem dostosowania nowych zapraw do zabytkowego kontekstu, w szczególności w odniesieniu do faktury i barwy. • Odtworzyć stolarkę otworową. • Zmienić płytki na posadzce. 	

21. Akta archiwalne (rodzaj akt, numer i miejsce przechowywania)

24. Uwagi różne

25. Opracował

Urszula Ulatowska, Olsztyn 2009 r.

22. Bibliografia

1. Ks. Wojciech Frątczak „Monografia Parafii Jeziorsko”, Włocławek 2006.
2. Karta cmentarza, Argus 1989.
3. Rocznik Diecezji Włocławskiej, Włocławek 1991.
4. A. Ruszkowski, Sieradz i okolice, Sieradz 2000.
5. Ks. Wojciech Frątczak, Monografia Parafii Jeziorsko, Włocławek 2006.

26. Adnotacje o inspekcjach, informacje o zmianach (daty, imiona i nazwiska wypełniających)

3. Źródła ikonograficzne i fotografia (rodzaj, miejsce przechowywania, sygnatury)

27. Załączniki

wkładki 1-3

1. Miejscowość JEZIORSKO	2. Obiekt (nazwa jak w karcie) GROBOWIEC JÓZEFA REZLERA, OB. KAPLICA CMENTARNA	3. Zawartość wkładki (nazwa obiektu lub materiału uzupełniającego) ciąg dalszy opisu pkt 13 sytuacja
------------------------------------	--	--

BRYŁA

Bryła kaplicy zwarta, jednokondygangcyjna, w formie prostopadłościanu przykrytego dwuspadowym dachem z wysuniętym okapem podbitym panelami typu siding. Dach pierwotnie ograniczony był trójkątnymi szczytami. Współcześnie (w 2006 r.) zmieniono kształt dachu oraz dobudowano od strony wschodniej trójęściowe zadaszenie wsparte na dwóch filarach wymurowanych z cegły klinkierowej posadowionych na szerokim wielobocznym podeście z jednym stopniem schodowym.

ELEWACJE

Elewacje tynkowane, fakturowo (tzw. kornik), posadowione na niskim cokole z niewielką odsadzką, zwieńczone wydatnym uskokowo ukształtowanym gzymsem koronującym. Fasada z osiowo usytuowanym prostokątnym otworem wejściowym. Powyżej gzymsu wieńczącego trójęściwy szczyt przysłonięty w całości przez dobudowane zadaszenie nad wejściem. W osiach elewacji północnej i południowej symetrycznie rozmieszczone otwory okienne, sklepione półkoliście. Elewacja zachodnia pozbawiona otworów, zwieńczona gzymsem i gładkim trójęściwym szczytem. W elewacji, w pobliżu południowego narożnika wmurowana kamienna płyta grobowa Józefa Rezlera, członka rodziny fundatorów kaplicy. Pierwotnie płyta znajdowała się w fasadzie kaplicy.

WNĘTRZE

Jednoprzestrzenne, przykryte stopem płaskim. Dostępne wejściem w ścianie wschodniej, ujętym dwiema prostokątnymi wnękami, sklepionymi półkoliście. Doświetlone dwoma otworami okiennymi rozmieszczonymi symetrycznie w ścianach północnej i południowej.

WYPOSAŻENIE

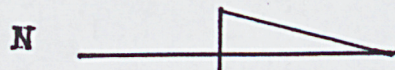
Krucyfiks, rzeźba Św. Józefa z Dzieciątkiem.

INSTALACJE – elektryczna.

Wkładkę założył: Urszula Ulatowska, Olsztyn 2009 r.
(imię, nazwisko, data)

Miejsce przechowywania negatywów: WUOZ Delegatura w Sieradzu

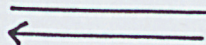
JEZIORSKO
KAPLICA CMENTARNA
PLAN SYTUACYJNY



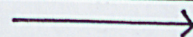
1. KAPLICA

SKALA

1: 1000



WARTA



KOŁO

1. Miejscowość JEZIORSKO	2. Obiekt (nazwa jak w karcie) GROBOWIEC JÓZEFA REZLERA, OB. KAPLICA CMENTARNA	3. Zawartość wkładki (nazwa obiektu lub materiału uzupełniającego) spis fotografii, zdjęcia rzut
------------------------------------	--	--

SPIS FOTOGRAFII

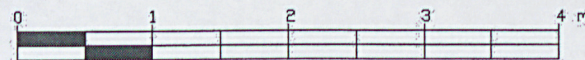
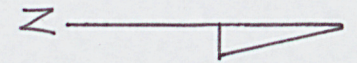
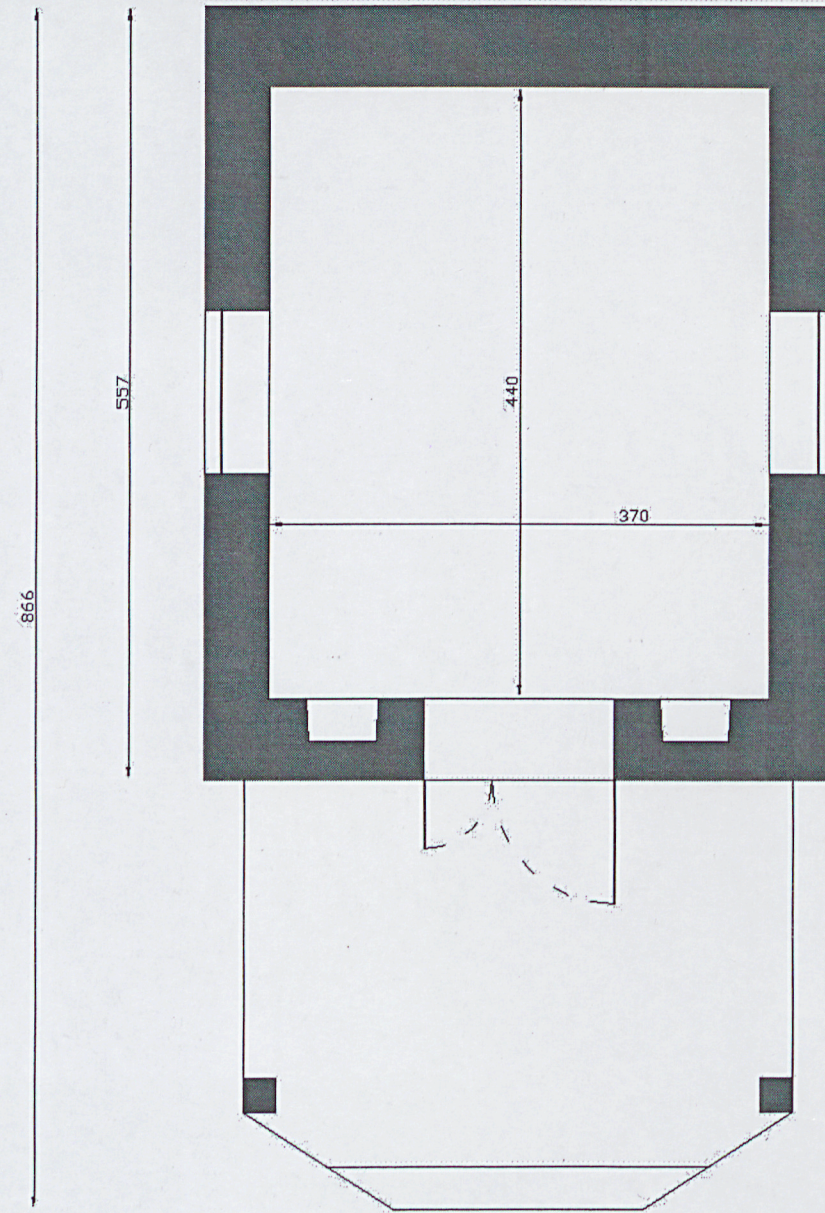
1. Kaplica przed remontem (zdjęcie arch.)
2. Widok ogólny od strony północno-wschodniej.
3. Widok od strony wschodniej.
4. Widok ogólny od strony południowo-zachodniej.
5. Widok od strony północne.
6. Fragment okapu.
7. Okno
8. Drzwi.
9. Wnętrze.
10. Wnętrze, ściana wsch.
11. Płyta grobowa Józefa Rezlera.



2.

Wkładkę założył: Urszula Ulatowska, Olsztyn 2009 r.
(imię, nazwisko, data)

Miejsce przechowywania negatywów: WUOZ Delegatura w Sieradzu



1. Miejscowość	2. Obiekt (nazwa jak w karcie)	3. Zawartość wkładki (nazwa obiektu lub materiału uzupełniającego)
JEZIORSKO	GROBOWIEC JÓZEFA REZLERA, OB. KAPLICA CMENTARNA	zjęcia



3.



4.



5.

Wkładkę założył: Urszula Ulatowska, Olsztyn 2009 r.
(imię, nazwisko, data)

Miejsce przechowywania negatywów: WUOZ Delegatura w Sieradzu



6.



8.



7.



9.

1. Miejscowość JEZIORSKO	2. Obiekt (nazwa jak w karcie) GROBOWIEC JÓZEFA REZLERA, OB. KAPLICA CMENTARNA	3. Zawartość wkładki (nazwa obiektu lub materiału uzupełniającego) zdjęcia
------------------------------------	--	---



10.



11.

Wkładkę założył: Urszula Ulatowska, Olsztyn 2009 r.
(imię, nazwisko, data)

Miejsce przechowywania negatywów: WUOZ Delegatura w Sieradzu