

Nr

III

A

B

C

D

E

F

G

H

I

J

K

L

M

N

O

P

R

S

T

U

V

W

X

Y

Z

1. Obiekt zabytkowy

Kamienica mieszczańska - ul. Więckowskiego 10

2. Miejscowość

Łódź

3. Wiek XIX

4. Styl klasyc.

5. Kubatura m<sup>3</sup> 33756. Powierzchnia w m<sup>2</sup>  
a) zabytkowa: 750 b) użytkowa: 750

20. Przynależność administracyjna

a) województwo Łódzkie

b) powiat

c) gmina

7. Materiał budowlany

Przed zniszczeniem

Po odbudowie

11. Ilość budynków 1

14. Grunty należące do zabytku: ha

a) ściany

cegła

12. Ilość kondygnacji 2

a) ogrody stylowe

b) sklepienia

cegła

13. Użytkowanie wnętrza według ilości:

b) sady i grunty uprawne

c) stropy

drewn.

a) izb mieszkalnych

c) lasy

d) wiązania dachu

drewn.

b) innych pomieszczeń

d) wody

e) krycie dachu

papa

c) piwnic

e) inne

21. Stacja

Nazwa stacji

Odległość od stacji w km

a) kolejowa

Łódź

b) autobusowa

"

22. Właściciel i jego adres

MZBM

8. Wyposażenie architektoniczne

15. Przeznaczenie pierwotne budynku mieszkalne

16. Użytkowanie w latach ubiegłych "

17. Użytkowanie obecne "

18. Nadaje się do użycia na "

23. Użytkownik i jego adres

lokatorzy

24. Inwestor i jego adres

9. Autorzy i data budowy i przebudowy

19. Data, rodzaj i stopień zniszczeń i odbudowy

Data

O P I S

Zniszczenia %

Odbudowa %

VIII.1939 r.

XI.1939 r.

XII.1945 r.

25. Rejestr zabytku Nr

rok ..... miejsce przechowywania

26. Nazwa księgi hipotecznej

27. Nr hipoteczny

10. Udostępnienie

jest

28. Akta

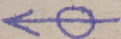
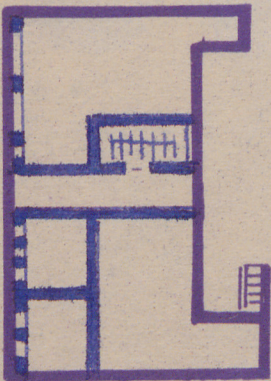
29. Fotografie

30. Inwentaryzacja pomiarowa

31. Szkic sytuacyjny, plan schematyczny, uwagi opisowe, fotografia



1:500



Na planie prostokąta. 2 kondygn. 2 trakt. 9 osiowy, podpiwniczony, dach 2 spad. Parter boniowany, lewe skrzydło przebudowane. Na osi gł. brama zamkn. prosto nad nią balkon z parą okien bliźniaczych zamkn. półkoliście. Pozostałe okna kondygn. 2 giej zamkn. prosto, zwieńczone gzymsen prostym wspartym na konsolach. Kondygn. oddzielone gzymsen. Dom wieńczy gzyms na kostce joniskiej. Dach z 5ma lukarnami.

32. Przebieg prac konserwatorskich

Rok	Wyszczególnienie prac	K o s z t tys. zł

33. Koszty w tys. zł	Przewidywane	Rzeczywiste

34. Inspekcje

35. Uwagi różne

Konserwator Zabytków

36. Wypełnił dnia 15.X.63 *T. Byczko*  
Mgr Tadeusz Byczko

37. Sprawdził dnia