

ŁÓDZKIE 2405

1. Obiekt

KAMIENICA CZYNSZOWA

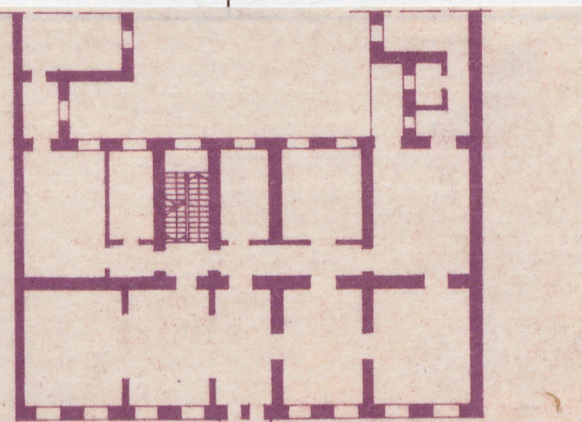
2. Czas powstania

lata 70-te XIXw.

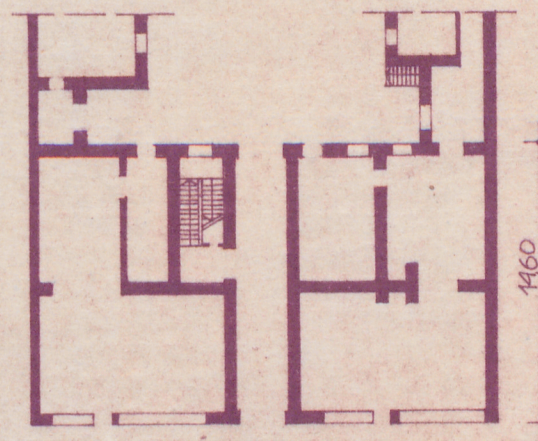
3. Miejscowość

ŁÓDŹ

11. Zdjęcia, plan sytuacyjny, rzuty



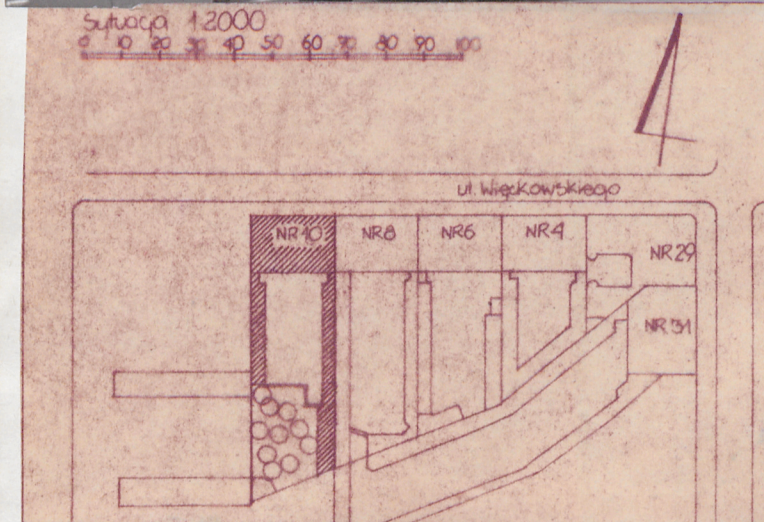
Rzut piętra 1:400



Rzut parteru 1:400

0 2 4 6 8 10 15 20

H. gzymsu = 8,50m



autor zdjęć J. Warszawa październik 1983r. O.B.i D.Z.
data wykonania
miejsce przechowywania negatywów

4. Adres

ul. Więckowskiego 10

271

nr hipoteczny

5. Przynależność administracyjna

łódzkie

województwo

gmina

6. Poprzednie nazwy miejscowości

Łódź

7. Przynależność administracyjna
przed 1.VI.1975

łódzkie

województwo

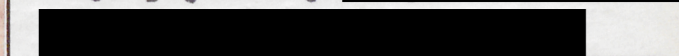
powiat

8. Właściciel i jego adres



9. Użytkownik i jego adres

Budynek mieszkalny w administra-
-cji prywatnej



10. Rejestr zabytków

Nr. A937 data 20.01.1991
19.01.1968r.

4/37/66 18.03.1966

12. Autorzy, historia obiektu, określenia stylu.

Budynek wzniesiony w stylu klasycystycznym Sytuacja

13. Opis (sytuacja, materiał i konstrukcja, rzut, bryła, elewacje, dach, wnętrze wyposażenie, instalacje)

Budynek frontowy stoi w południowej pierzei ulicy Więckowskiego pomiędzy ulicami Piotrkowską i Zachodnią. Z pozostałych stron działkę ograniczają trzykondygnacyjne oficyny mieszkalne oraz oddzielony od podwórza żelaznym parkanem plac zabaw.

Materiał i konstrukcja

Budynek o konstrukcji podłużnej. Ściany nośne i ścianki działowe z cegły. Stropy drewniane belkowe ze ślepą podłogą i podsufitką. Więźba dachowa drewniana o konstrukcji krokwiowo-płatwiowej z dwiema ścianami stolcowymi. Dach drewniany kryty papą.

Elementy wykończenia budynku

Na parterze posadzki betonowe; na piętrze parkiet klepkowy. Okna drewniane skrzynkowe dwuskrzydłowe ze ślemieniem; na parterze okna w ramach stalowych. Drzwi drewniane dwuskrzydłowe o konstrukcji ramiakowo-płycinowej z ozdobnym frezowaniem; między salami zabaw przedszkola drzwi łamane pięcioskrzydłowe/współczesne/. Schody dwubiegowe; stopnie betonowe prefabrykowane oparte na połączkach stalowych z dwuteowników.

Rzut

Budynek założony na planie prostokąta, dwutraktowy. Na osi brama przejazdowa, z której wejście na klatkę schodową. Pozostałą część parteru zajmują pomieszczenia sklepowe. Sale na piętrze dostępne z wewnętrznego korytarza; w traktach frontowych sale dodatkowo połączone amfiladowo.

Bryła

Budynek dwukondygnacyjny/elewacja tylna trójkondygnacyjowa/, niepodpiwniczony z użytkowym poddaszem. Dach dwuspadowy o niewielkim kącie nachylenia połaci dachowych.

Elewacje

Elewacja frontowa dziewięcioosiowa. Na osi głównej brama zamknięta prosto; nad nią balkon z bliźniaczymi otworami drzwiowymi zamkniętymi półkoliście. Pozostałe otwory piętra prostokątne zamknięte prosto i zwieńczone gzymsami na konsolach/na parterze okna współczesne, nad oknami daszek pilasty/. Budynek wieńczy gzyms na kostce jońskiej. W połaci dachowej lukarny. W elewacji tylnej wszystkie otwory prostokątne zamknięte prosto.

Wnętrze

We wnętrzach pierwszego piętra zachowane sztukaterie/rozety oświetleniowe, fasety/.

Instalacje

Budynek posiada instalacje: wodno-kanalizacyjną, gazową i elektryczną.

14. Kubatura 3400 m ³	15. Powierzchnia użytkowa 700 m ²	16. Przeznaczenie pierwotne mieszkalny	17. Użytkowanie obecne handlowe, usługowe i mieszkalne
18. Prace budowlane i konserwatorskie, ich przebieg i dokumentacja		19. Stan zachowania (fundamenty, ściany zewnętrzne, ściany wewnętrzne, sklepienia, stropy, konstrukcje dachowe, pokrycie dachu, wyposażenie i instalacje) Ściany budynku w dobrym stanie technicznym, pozostałe elementy konstrukcyjne w złym stanie technicznym.	
20. Najpilniejsze postulaty konserwatorskie			

21. Akta-archiwalne (rodzaj akt, numer i miejsce przechowywania)

22. Bibliografia

23. Źródła ikonograficzne i fotografie (rodzaj, miejsce przechowywania, sygnatury)

24. Uwagi różne

25. Wypełnił

ARPEX

mgr inż. arch. Janusz Warszewa

01-327 Łódź, ul. Oleśtyńska nr 11

Tel. 51-51-44

podziemiak 1983 r

26. Sprawdził

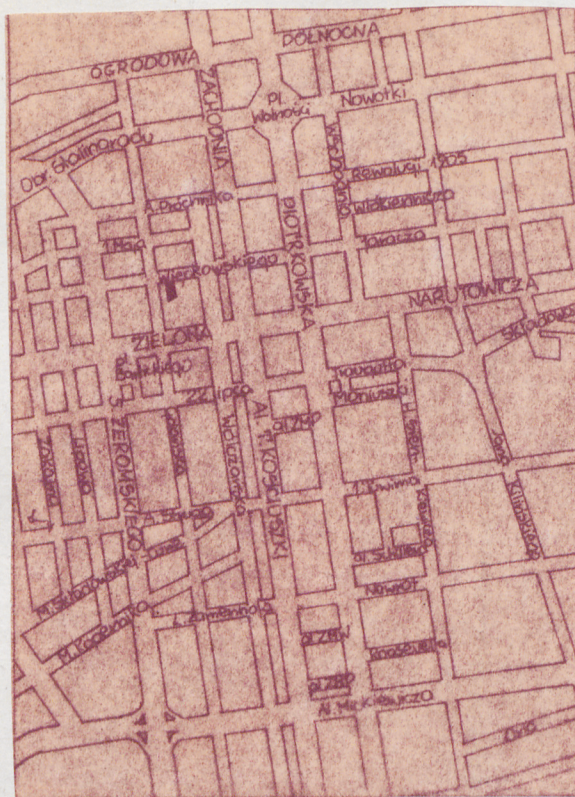
Wkładka do karty ewidencyjnej architektury i budownictwa.

Miejscowość: Łódź

Obiekt: Kamienica czynszowa ul. Więckowskiego 10

Załącznik nr. 1

Zawartość wkładki:
orientacja
zdjęcia



wkładkę założył: J. Warszawa
październik 1983r.

