

Nr

IV

A

B

C

D

E

F

G

H

I

J

K

L

M

N

O

P

R

S

T

U

V

W

X

Y

Z

1. Obiekt zabytkowy

Kamienica mieszczańska - ul. Więckowskiego 8

2. Miejscowość

Łódź

3. Wiek

XIX

4. Styl

klasyc.

5. Kubatura m³

3038

6. Powierzchnia w m²

a) zabytkowa: 675 b) użytkowa: 675

20. Przynależność administracyjna

a) województwo łódzkie

b) powiat

c) gmina

7. Materiał
budowlanyPrzed znisz-
czeniemPo
odbudowie

11. Ilość budynków

1

14. Grunty należące do zabytku:

ha

a) ściany

cegła

12. Ilość kondygnacji

2

a) ogrody stylowe

b) sklepienia

13. Użytkowanie wnętrza
według ilości:

b) sady i grunty uprawne

c) stropy

drewn.

a) izb mieszkalnych

c) lasy

d) wiązania
dachu

drewn.

b) innych pomieszczeń

d) wody

e) krycie dachu

papa

c) piwnic

e) inne

21. Stacja

Nazwa stacji

Odległość
od stacji
w km

a) kolejowa

Łódź

b) autobusowa

"

22. Właściciel i jego adres

MZBM

8. Wyposażenie architektoniczne

15. Przeznaczenie pierwotne budynku

mieszkalne

16. Użytkowanie w latach ubiegłych

"

17. Użytkowanie obecne

"

18. Nadaje się do użycia na

"

23. Użytkownik i jego adres

lokatorzy

24. Inwestor i jego adres

9. Autorzy i data budowy i przebudowy

19. Data, rodzaj i stopień zniszczeń i odbudowy

Data

O P I S

Znisz-
czenia
%Odbu-
dowa
%

VIII.1939 r.

XI.1939 r.

XII.1945 r.

10. Udostępnienie

jest

25. Rejestr zabytku Nr.....

rok..... miejsce przechowywania

26. Nazwa księgi hipotecznej

27. Nr hipo-
teczny

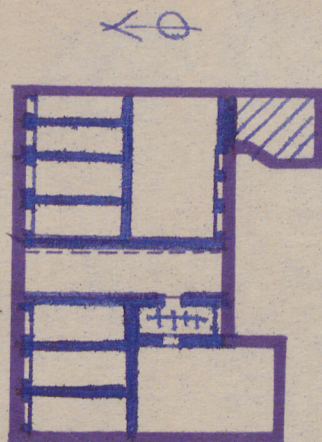
28. Akta

29. Fotografie

30. Inwentaryzacja pomiarowa

Z Y X W V U T S R P O N M L K J I H G F E D C B A Nr

31. Szkic sytuacyjny, plan schematyczny, uwagi opisowe, fotografia



1:500

Na planie prostokąta, 2 kondygn. 2 trakt. 8 osiowy, podpiwniczony, dach 2 spad. Parter przebudowany dla celów handlowych. Na osi gł. brama zamkn. prosto nad nią balkon. Okna kondygn. 2giej zamkn. prosto, zwieńczone gzymsem prostym. Kondygnacje dzieli gzymś. Dom wieńczy gzymś z kostką jońską. Na osi gł. tympanon wsparty na 2 pilastach.

32. Przebieg prac konserwatorskich

Rok	Wyszczególnienie prac	K o s z t tys. zł

33. Koszty w tys. zł	Przewidywane	Rzeczywiste	34. Inspekcje

35. Uwagi różne

Konserwator Zabytków
 36. Wypełnił dnia 15.X.63 *T. Byczko*
 Mgr Tadeusz Byczko
 37. Sprawdził dnia