

1. Obiekt

KAMIENICA CZYNSZOWA

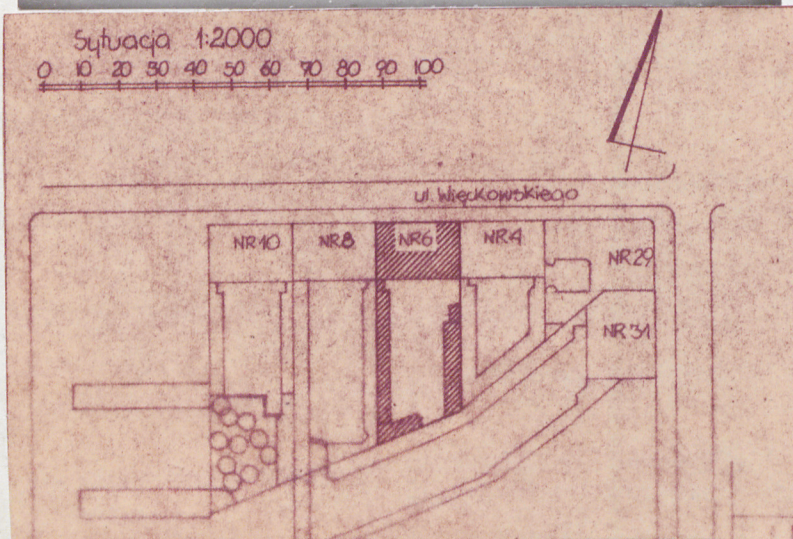
2. Czas powstania

lata 70-te XIXw.

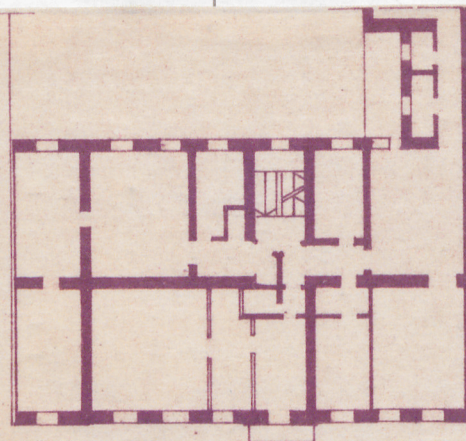
3. Miejscowość

ŁÓDŹ

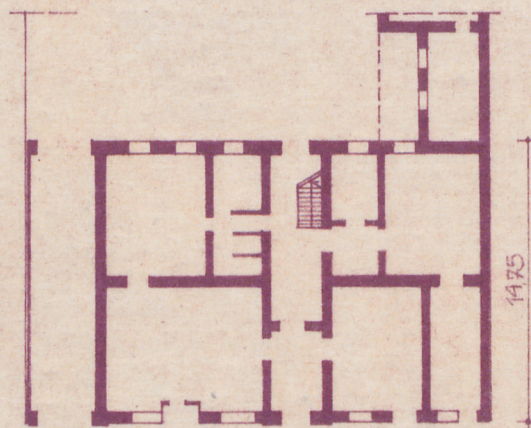
11. Zdjęcia, plan sytuacyjny, rzuty



autor zdjęć J. Warszawa październik 1983r. O.B.i D.Z.
data wykonania
miejsce przechowywania negatywów



Rzut piętra 1:400



24,05
Rzut parteru 1:400
0 2 4 6 8 10 15 20
H gzymsu = 8,50 m

4. Adres

ul. Więckowskiego 6

271

nr hipoteczny

5. Przynależność administracyjna

łódzkie

województwo

gmina

-

6. Poprzednie nazwy miejscowości

Łódź

7. Przynależność administracyjna
przed 1.VI.1975

łódzkie

województwo

powiat

-

8. Właściciel i jego adres

Skarb państwa

9. Użytkownik i jego adres

Budynek mieszkalny w administra-
-cji PGM Łódź-Śródmieście

10. Rejestr zabytków

Nr. 4/39

data 20.01.1971
19.01.1968r.

4/39/66 z 18.03.1966

12. Autorzy, historia obiektu, określenia stylu.

Budynek wzniesiony w stylu klasycystycznym.

13. Opis (sytuacja, materiał i konstrukcja, rzut, bryła, elewacje, dach, wnętrze wyposażenie, instalacje)

Sytuacja

Budynek stoi w południowej pierzei ulicy Więckowskiego pomiędzy ulicą Piotrkowską i ulicą Zachodnią na działce o kształcie trapezu. Zachodnią granicę działki stanowi trzykondygnacyjowa oficyna mieszkalna; wzdłuż południowej i wschodniej granicy stoją parterowe budynki gospodarcze.

Materiał i konstrukcja

Budynek o konstrukcji podłużnej. Ściany nośne oraz ścianki działowe z cegły. Stropy drewniane belkowe ze ślepą podłogą i pod-sufitką; nad bramą strop odcinkowy na belkach stalowych. Więźba dachowa drewniana o konstrukcji krokwiowo-płatwiowej z dwiema ścianami stolcowymi. Dach drewniany pokryty papą.

Elementy wykończenia budynku

Na parterze posadzki betonowe, na piętrze i poddaszu białe podłogi. Okna drewniane skrzynkowe dwuskrzydłowe ze ślemieniem, jedynie w pomieszczeniach sklepowych na parterze okna wystawowe w ramach stalowych. Drzwi dwuskrzydłowe o konstrukcji ramiakowo-płycinowej w ościeżnicach drewnianych. Schody drewniane dwubiegowe policzkowe. Budynek tynkowany.

Rzut

Budynek założony na planie prostokąta, którego dłuższy bok jest równoległy do ulicy Więckowskiego; dwutraktowy. Od strony wschodniej brama przejazdowa; na osi środkowej przelotowa sień mieszcząca klatkę schodową. Drzwi z sieni prowadzą do pomieszczeń położonych ~~po~~ po obu jej stronach. Na piętrze mieszkania dostępne z klatki schodowej/obecnie podzielone między kilku lokatorów/.

Bryła

Budynek dwukondygnacyjny, niepodpiniczony, z użytkowym poddaszem przykryty dwuspadowym dachem o niewielkim kącie nachylenia połaci.

Elewacje

Elewacja frontowa ośmioosiowa. Pierwsza i piąta oś od strony wschodniej nieznacznie zryzalitowana. Budynek wieńczy gzyms wsparty na konsolach; ryzalit środkowy zwieńczony jest owalnym frontonem. Na parterze otwory zamknięte prosto jedynie brama zamknięta łukiem odcinkowym. Okna drugiej kondygnacji obramowane pilastrami o kapitelach karynckich i zwieńczone frontonami: trójkątnym w osi środkowej, półowalnymi w pozostałych osiach. W elewacji od strony podwórza wszystkie otwory okienne prostokątne zamknięte prosto.

Wnętrza nie zachowały żadnych elementów stylowych.

Instalacje

Budynek posiada instalacje: wodno-kanalizacyjną, gazową i elektryczną.

| | | | |
|--|---|--|---|
| 14. Kubatura 3200 m ³ | 15. Powierzchnia użytkowa 480 m ² | 16. Przeznaczenie pierwotne mieszkalne | 17. Użytkowanie obecne handlowe i mieszkalne |
| 18. Prace budowlane i konserwatorskie, ich przebieg i dokumentacja | | 19. Stan zachowania (fundamenty, ściany zewnętrzne, ściany wewnętrzne, sklepienia, stropy, konstrukcje dachowe, pokrycie dachu, wyposażenie i instalacje) Ściany budynku w dobrym stanie technicznym, pozostałe elementy konstrukcyjne w złym stanie technicznym. | |
| 20. Najpilniejsze postulaty konserwatorskie | | | |

21. Akta archiwalne (rodzaj akt, numer i miejsce przechowywania)

22. Bibliografia

23. Źródła ikonograficzne i fotografie (rodzaj, miejsce przechowywania, sygnatury)

24. Uwagi różne

25. Wyполнил
ПРЕДСИДТЕЛСТВО НА ПОВЕЩАТЕЛНИТЕ ЗАГРАНИЧНЕ
ARPEX
mgr inż. arch. Janusz Warszawa
91-327 Łódź, ul. Olczyńska nr 11
Tel. 51-51-44
pridienik 1983r

26. Sprawdził

Wkładka do karty ewidencyjnej architektury i budownictwa.

Załącznik nr.1

Miejscowość: Łódź

Obiekt: Kamienica czynszowa ul. Więckowskiego 6

Zawartość wkładki:
orientacja
zdjęcia



wkładkę założył: J. Warszawa, październik 1983r.

