

Nr

A

B

C

D

E

F

G

H

I

J

K

L

M

N

O

P

R

S

T

U

V

W

X

Y

Z

1. Obiekt zabytkowy

Kościół parafialny Św. Krzyża

2. Miejscowość

Jeziorzsko WK. WARTA

3. Wiek

XIX

4. Styl

klasycyst

5. Kubatura m³

2482

6. Powierzchnia w m²

a) zabytkowa: 276 b) użytkowa: 276

7. Materiał budowlany

Przed zniszczeniem

Po odbudowie

11. Ilość budynków

1

14. Grunty należące do zabytku:

ha

a) ściany

cegła

b) sklepienia

/

c) stropy

drewno

d) więzania dachu

drewno

e) krycie dachu

blacha

12. Ilość kondygnacji

1

13. Użytkowanie wnętrza według ilości:

a) izb mieszkalnych

b) innych pomieszczeń

2

c) piwnic

a) ogrody stylowe

b) sady i grunty uprawne

c) lasy

d) wody

e) inne

20. Przynależność administracyjna

a) województwo Poznań
b) powiat Turzecz SIERADZ
c) gmina Jeziorzsko WARTA

21. Stacja

Nazwa stacji

Odległość od stacji w km

a) kolejowa

Blaschni 22

b) autobusowa

Jeziorzsko 0,3

22. Właściciel i jego adres

Kościół Rytm.- kat.
w Polsce

23. Użytkownik i jego adres

Diecezja Włocławska
Parafia Jeziorzsko

24. Inwestor i jego adres

Własciciel

8. Wyposażenie architektoniczne

Fronton typowo
klasycystyczny
4 Pilastry tympanon
Porządek koryncki

15. Przeznaczenie pierwotne budynku

16. Użytkowanie w latach ubiegłych

Sakralne

17. Użytkowanie obecne

18. Nadaje się do użycia na

9. Autorzy i data budowy i przebudowy

Budowa: ~~pionowa~~ pionowa
1854-1856, fundacja księżevskich
1900r. wymiana części
belch stropowych

19. Data, rodzaj i stopień zniszczeń i odbudowy

Data

O P I S

Zniszczenia %

Odbudowa

VIII.1939 r.

XI.1939 r.

XII.1945 r.

1960

12 V. 1967

Zniszczone wnętrze

40%

Odbudowane wnętrze

40%

STAN DOBRY

STAN DOBRY

25. Rejestr zabytku Nr

rok miejsce przechowywania

26. Nazwa księgi hipotecznej

BRAC

27. Nr hipoteczny

28. Akta

BRAC

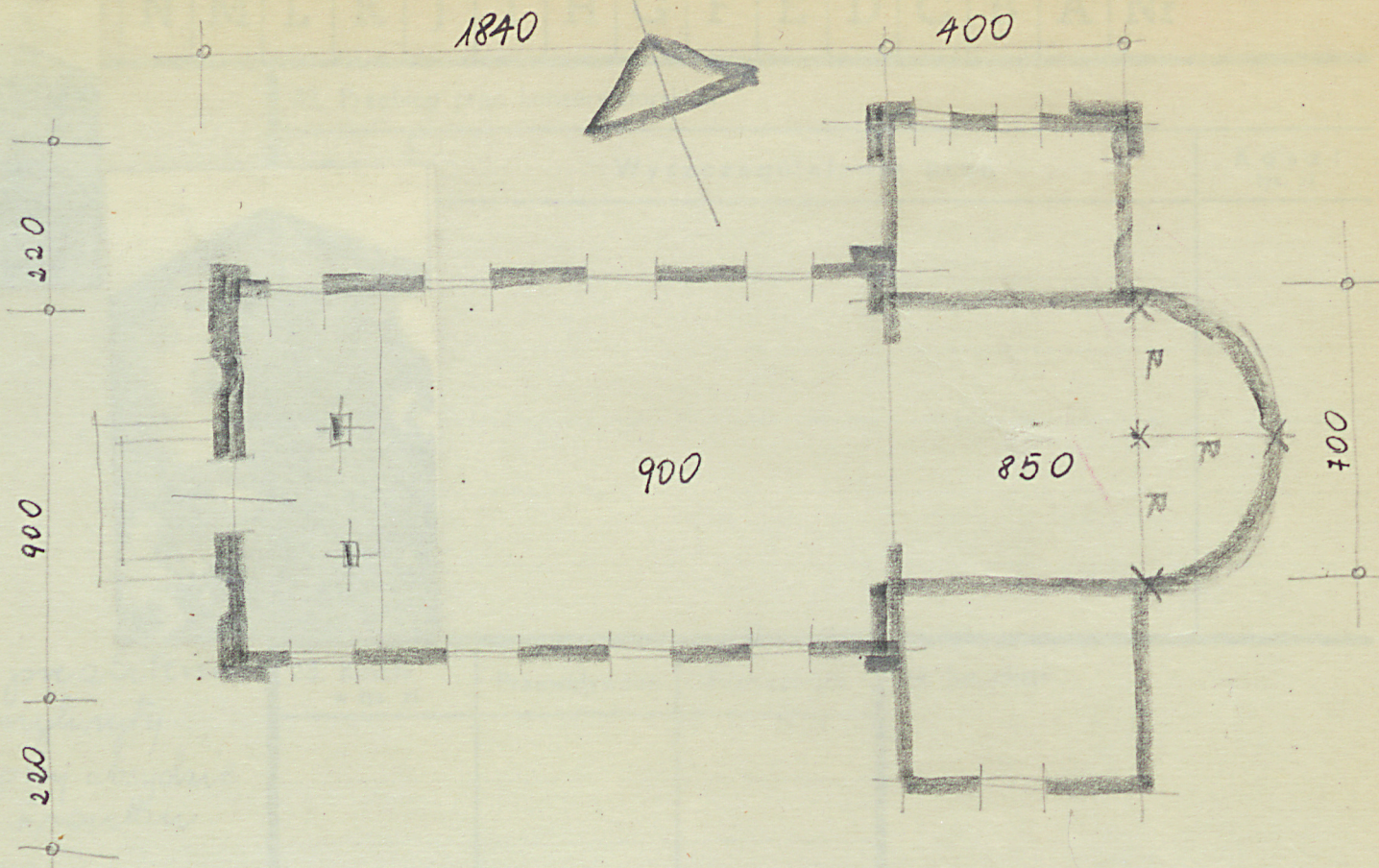
29. Fotografie

BRAC

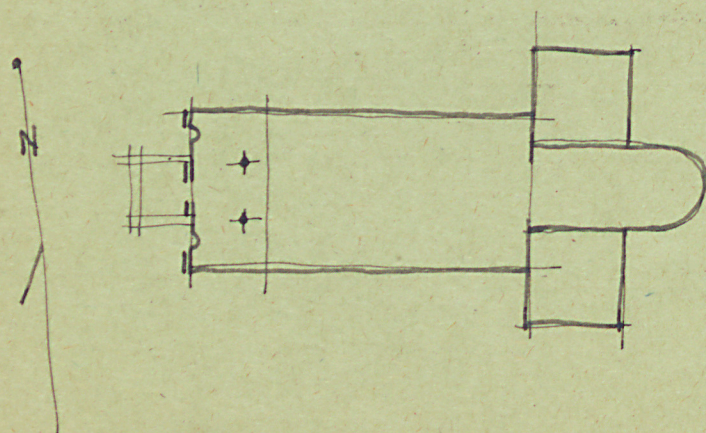
30. Inwentaryzacja pomiarowa

BRAC

skala: 1:200...



Kościół parafialny zwiecon
 lub schodów. Jednostkowy
 i piętły stropem drewnianym
 prezbiterium świe. zakrystja
 utrzymany w poszłemu słony



35. Uwagi różne

36. Wypełnił dnia 25. VIII. 60

37. Sprawdził dnia

[Signature]
 12. V. 1962
 14. I. 1962

Z Y X W

N M L K J I H G F E D C B A Nr

32. Przebieg prac konserwatorskich

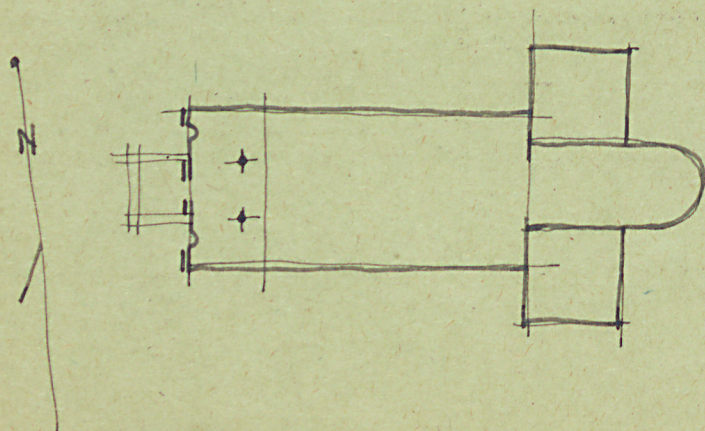
Dł.

Wyszczególnienie prac

Koszt
tys. zł



Kościół parafialny zwrocony prezbiterium
ku wschodowi. Jednonawowy przykryty
łupiną / spłaskniętym / stropem drewnianym przy absydzie
prezbiterium świe. zachwyty. Fronton
utrzymany w pospolitym dachywnym.



33. Koszty
w tys. zł

Przewidywane

Rzeczywiste

34. Inspekcje

35. Uwagi różne

36. Wypełnił dnia 25. VIII. 60

37. Sprawdził dnia

[Signature]
12. V. 1962
14. I. 1964