

1. Obiekt zabytkowy

ZAMEK

2. Miejscowość

UNIEJÓW

MIASTO

3. Wiek

XIV

4. Styl

GOTYK

BAROK (WŁOSKI)

5. Kubatura m³

30000

6. Powierzchnia w m²

a) zabytkowa: 1100

b) użytkowa:

7. Materiał budowlany

Przed zniszczeniem

Po odbudowie

11. Ilość budynków

1

14. Grunty należące do zabytku:

ha

20. Przynależność administracyjna

a) województwo

ŁÓDZKIE

b) powiat

PODDEBICKI

c) gmina

UNIEJÓW

a) ściany

CEGLA

b) sklepienia

CEGLA

c) stropy

DRENO

ZELBETON

d) więzania dachu

DRENO

e) krycie dachu

DACHOWKA

12. Ilość kondygnacji

2

13. Użytkowanie wnętrza według ilości:

a) izb mieszkalnych

b) innych pomieszczeń

c) piwnic

1

a) ogrody stylowe

4 ha

b) sady i grunty uprawne

c) lasy

d) wody

e) inne

21. Stacja

Nazwa stacji

Odległość od stacji w km

a) kolejowa

KŁUDNA

10 km

b) autobusowa

UNIEJÓW

22. Właściciel i jego adres

MIN. KULTURY I SZTUKI

WARSZAWA

8. Wyposażenie architektoniczne

15. Przeznaczenie pierwotne budynku

BUD. MIESZKALNY

16. Użytkowanie w latach ubiegłych

17. Użytkowanie obecne

PRACE KONSERWATORSKIE

18. Nadaje się do użycia na

23. Użytkownik i jego adres

- " -

24. Inwestor i jego adres

- " -

9. Autorzy i data budowy i przebudowy

ZBUD. OK. POL. W. XIV; ROZBUD. W. W. XIV; XV; XVI. PRZEBUD. 1638, 1645, 1848 R. OD 1956 R. - PRACE KONSERN.

19. Data, rodzaj i stopień zniszczeń i odbudowy

Data

O

P

I

S

Zniszczenia %

Odbudowa %

VIII.1939 r.

XI.1939 r.

XII.1945 r.

USZKODZONY OD STR. WSCH. POCISKIEM

IX.1965

stan dobry

25. Rejestr zabytku Nr

721-XVU-6

rok

miejsce przechowywania

26. Nazwa księgi hipotecznej

27. Nr hipoteczny

28. Akta

29. Fotografie

D/66, D/104

30. Inwentaryzacja pomiarowa

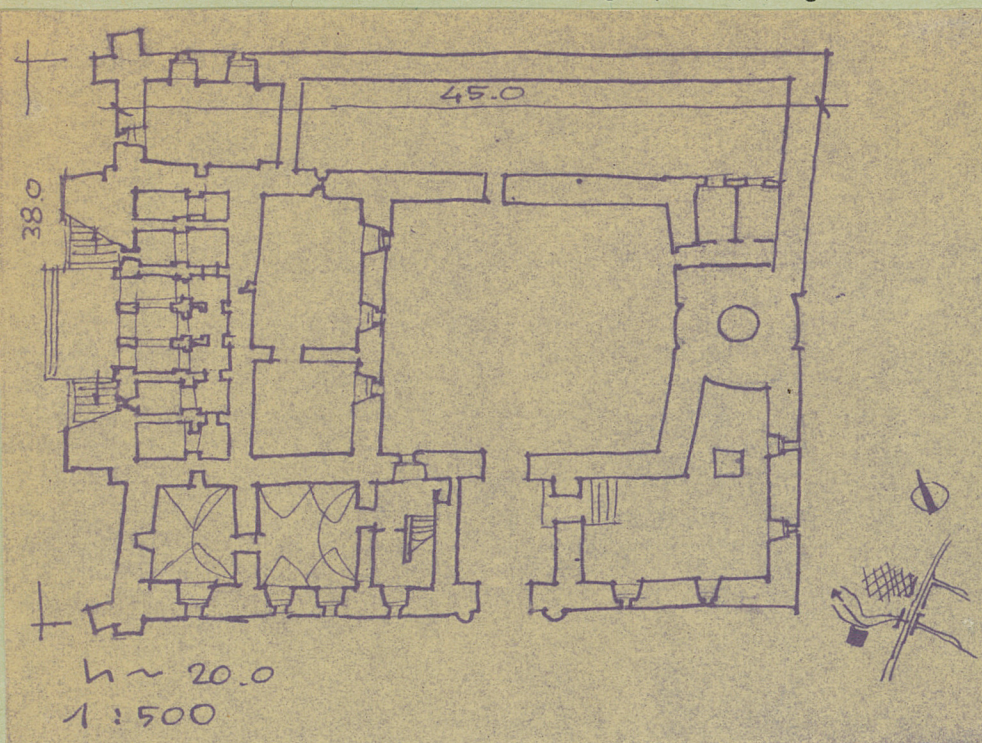
nr. 167 2 1953

10. Udostępnienie

NIE - PRACE KONSERWATORSKIE.

Z Y X W V U T S R P O N M L K J I H G F E D C B A Nr

31. Szkic sytuacyjny, plan schematyczny, uwagi opisowe, fotografia



Zamek z v. XIV gotycki, mury z cegły. Zatożony na planie czworoboku z czworobocznym dziedzińcem wewnętrznym. Skrajnie zachodnie i potężne okazywane, jednokształtne, częściowo podpiwniczone.

32. Przebieg prac konserwatorskich

Rok	Wyszczególnienie prac	Koszt tys. zł
1956	remont i schow. dachu	350.-
1957	wycięcie stropów i p.	650.-
1958	wykon. strop. i p. kotł. i mury gory.	420.-
1959	ukł. schod. kotł. stolarki	800.-

33. Koszty w tys. zł

Przewidywane

Rzeczywiste

34. Inspekcje

35. Uwagi różne

IX. 1965

mgr inż. arch. DONAT PUTKOWSKI

36. Wypełnił dnia 29-X-1959r.

Jadwiga Borzecka

37. Sprawdził dnia 19-XI-1959r.

Starszy konserwator Zabytków

mgr Mieczysław Pracna