

OŚRODEK DOKUMENTACJI
ZABYTKÓW W WARSZAWIE

KARTA EWIDENCYJNA ZABYTKÓW
ARCHITEKTURY I BUDOWNICTWA

A B C D E F G H I J K L Ł M N O P R S T U V W X Y Z

Nr

ŁÓDZKIE

4303

1. Obiekt

Kościół paraf. pw. Narodzenia N.P. Marii

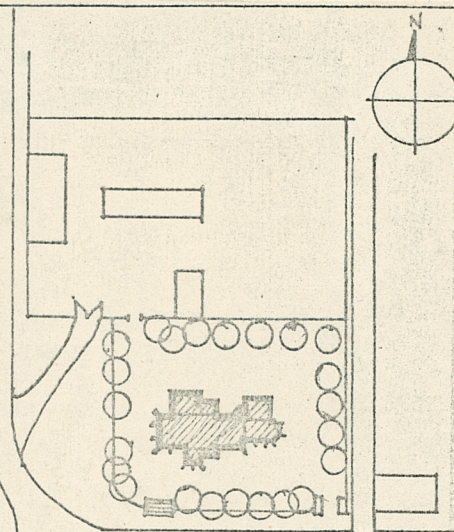
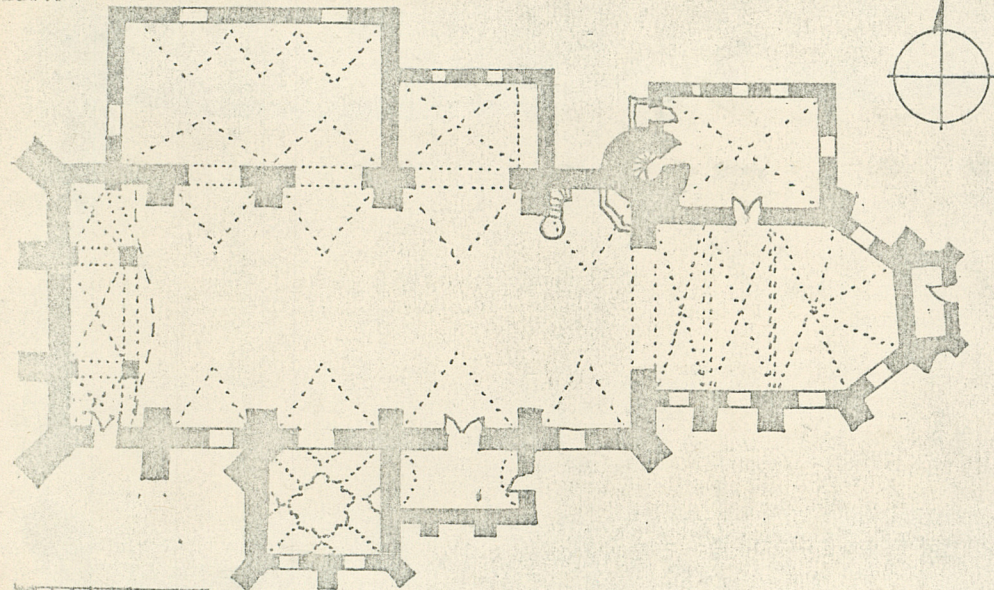
2. Czas powstania
poł. XIV w.

3. Miejscowość

UNIEJÓW

11. Zdjęcia, plan sytuacyjny, rzuty

UNIEJÓW



RYNEK

4. Adres

Uniejów Parafia
Rzymsko-Katolicka

nr hipoteczny

5. Przynależność administracyjna

województwo konin

gmina Uniejów

pow. poddębice

6. Poprzednie nazwy miejscowości

7. Przynależność administracyjna
przed 1.VI.1975 r.

województwo łódzkie

powiat Poddębice

8. Właściciel i jego adres

Parafia Rzymsko-Katolicka
Uniejów

9. Użytkownik i jego adres

j.w.

10. Rejestr zabytków

21.10.1867
21.10.1867 / 104

Nr

data

1953 r.

44/424

12.12.1953



autor zdjęć
data wykonania
miejsce przechowywania negatywów

A.Olszewski sierpień 1982



Kościół gotycki z początku XIV w. /obecnie kościół parafialny - dawniej kolegiata/, zniszczony w 1331 roku w czasie najazdu krzyżackiego, odbudowany przez arcybiskupa Jarosława Skotnickiego w latach 1342-1349, rozbudowany w XV w. /przedłużenie nawy o dwa przęsła/, później kilkakrotnie ulegał drobnym przebudowom, w czasie II wojny światowej spłonął dach i częściowo wyposażenie wnętrza, po wojnie kościół odbudowano.

Usytuowanie - kościół usytuowany jest w centrum miasta, w północno-zachodnim narożniku rynku, przy drodze z Uniejowa do Wilanowa. Działka Kościelna otoczona jest murem z kamienia łamanego, od południa i zachodu niskim /około 1 m/ wykonanym z kamienia łamanego, od północy i wschodu wysokim /około 2 m/ murem otynkowanym. W południowo-wschodnim narożniku działki wieża z bramą przejazdową na teren działki przykościelnej. Na północ, za murem plebania i zabudowania gospodarcze należące do parafii rzymsko-katolickiej w Uniejowie.

Materiał i konstrukcja - kościół jest budynkiem murem z cegły na fundamentach z kamienia, wszystkie pomieszczenia przesklepione /nawa i kaplice po stronie północnej kolebką z lunetami, prezbiterium i zakrystia sklepieniem krzyżowym, kaplica po stronie południowej sklepieniem klasztornym z dekoracją stiukową, chór na sklepieniach krzyżowych/, dach o konstrukcji drewnianej krokwiowo-jątkowej, pokryty dachówką na łatach podwójnie w łuskę /karpówka/, posadzki z terakoty ułożone w szachownicę /nawa/, wielobarwną mozaiką geometryczną /prezbiterium, zakrystia/, ściany od wewnątrz otynkowane, polichromowane, okna w ramach metalowych wypełnione barwnym szkłem, drzwi drewniane - klepkowe z metalowymi okuciami.

Rzut i bryła - całość na planie prostokąta o proporcjach dwóch kwadratów, z węższym prostokątnym prezbiterium od wschodu zamkniętym wielobocznie, na północ od prezbiterium prostokątna zakrystia, na północ od nawy dwie prostokątne przylegające do siebie kaplice, na południe od nawy kwadratowa kaplica i przylegająca do niej od wschodu prostokątna kruchta, w północno-wschodnim narożniku nawy wieża na planie koła, nawa i prezbiterium przykryte dachem dwuspadowym przechodzącym na zamknięciu prezbiterium w dach namiotowy, kaplice po stronie południowej i po północnej pierwsza od zachodu dachami dwuspadowymi, pozostałe przybudówki dachami jednospadowymi - pulpitowymi.

Elewacje - w pionie podzielone szkarpami trojskokowymi, szczyty /zachodni i północny od kaplicy/ zamknięte profilami krzywymi w poziomie podzielone profilowanymi gzymsami w pionie pilastrami, w polach między pilastrami wnęki, elewacje górą oddzielone od dachu profilowanym, mocno wysuniętym przed lico muru gzymsiem okapowym, elewacja północna otynkowana, pozostałe nieotynkowane /watek muru krzyżykowy/ z otynkowanymi opaskami okiennymi i drzwiowymi.

Wnętrze i wyposażenie - wnętrze polichromowane, ołtarze /główny, boczne i w kaplicach /w charakterze barokowym, kościół wyposażony w instalację elektryczną.

14. Kubatura 16.500 m ³	15. Powierzchnia użytkowa 750 m ²	16. Przeznaczenie pierwotne kultowe	17. Użytkowanie obecne kultowe
18. Prace budowlane i konserwatorskie, ich przebieg i dokumentacja		19. Stan zachowania (fundamenty, ściany zewnętrzne ściany, wewnętrzne, sklepienia, stropy, konstrukcje dachowe, pokrycia dachu, wyposażenie i instalacje) Całość w dobrym stanie technicznym.	
20. Najpilniejsze postulaty konserwatorskie			

21. Akta archiwalne (rodzaj akt, numer i miejsce przechowywania)

22. Bibliografia

23. Źródła ikonograficzne i fotograficzne rodzaj, miejsce przechowania, sygnatury)

24. Uwagi różne

25. Wypełnił
mgr inż.arch. A.Olszewski
Imię i nazwisko
sierpień 1982 r.
data

26. Sprawdził
Imię i nazwisko
data

27. Załączniki
wkładka z materiałami fotograficznymi

1. Miejscowość

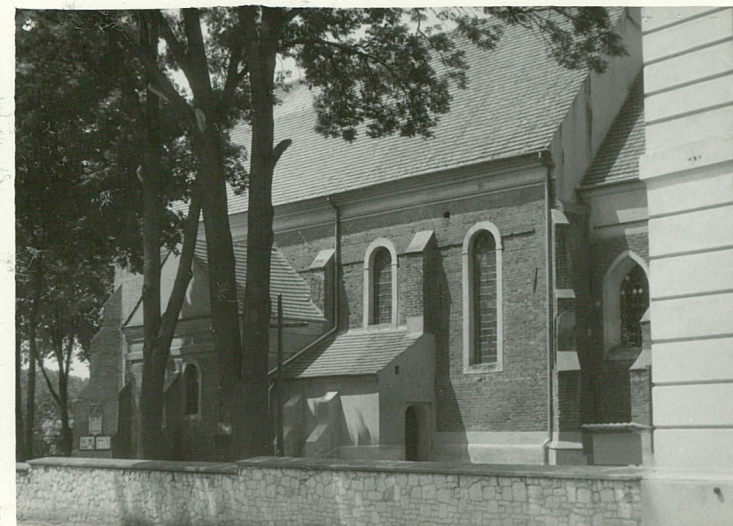
UNIEŚCÓW

2. Obiekt (nazwa jak w karcie)

KOŚCIÓŁ paraf. św. NARODZENIA N.P. MARI

3. Zawartość wkładki (nazwa obiektu lub materiału uzupełniającego)

ZDJĘCIA



Wkładkę założył: Andrzej Olszewski sierpień 1982r.
(imię, nazwisko, data)

Miejsce przechowywania negatywów:

