

1. Obiekt

Kaplica grobowa NN

500/2

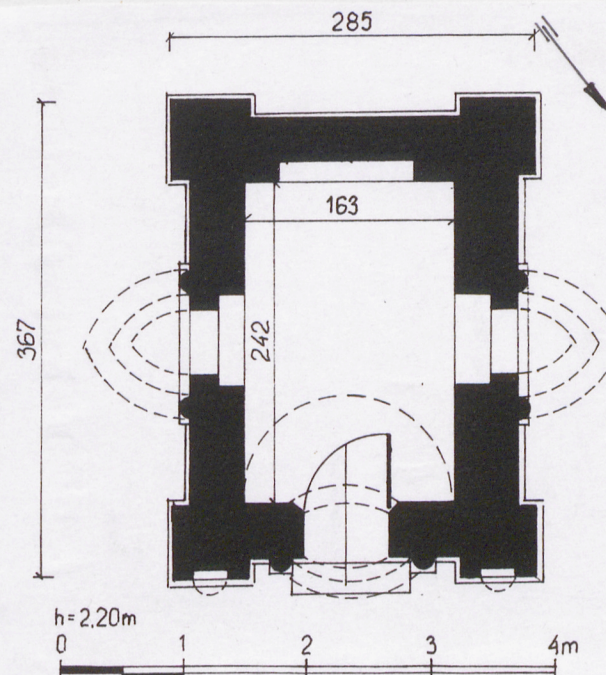
2. Czas powstania

zapewne 1 poł.XIX w.

3. Miejscowość

WIERZCHY

11. Zdjęcia, rzut, przekrój, sytuacja, orientacja



4. Adres

99-233 Wierzchy

nr hipoteczny

lub. ewid. gruntów

5. Przynależność administracyjna

województwo **sieradzkie**

gmina **pow. PODDEBICE** **Zadzim**

6. Poprzednie nazwy miejscowości

Wyrzchy, Wierzchy Kościelne

7. Przynależność administracyjna
przed 1 VI 1975

województwo **łódzkie**

powiat **sieradzki**

8. Właściciel i jego adres

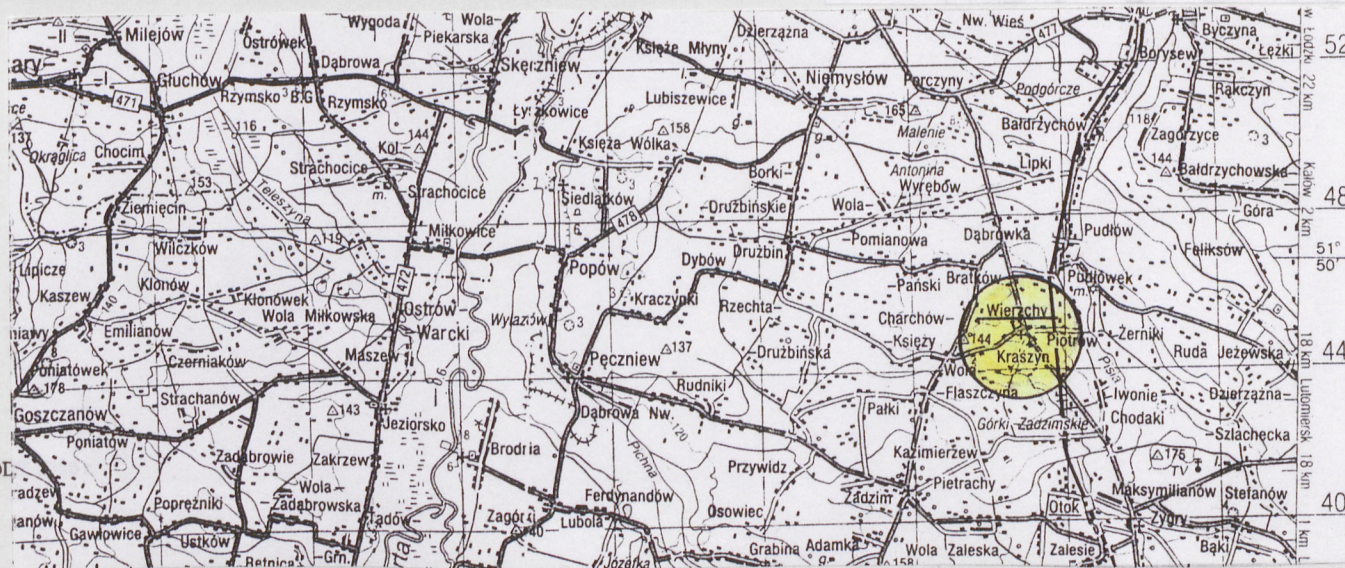
**Parafia Rzymskokatolicka
p.w. św. Mikołaja
99-233 Wierzchy**

9. Użytkownik i jego adres

**Parafia Rzymskokatolicka
p.w. św. Mikołaja
99-233 Wierzchy**

10. Rejestr zabytków

Nr **221A/717** data **21 10 1967**



Kaplica grobowa NN wybudowana zapewne w 1 poł. XIX w. Obecnie użytkowana jako składzik.

1. SYTUACJA.

Wierzchy - to wieś położona w gminie Zadzim, 18 km na pn.-zach. od Szadku, przy drodze łączącej Szadek z Uniejowem. Kościół parafialny p.w. św. Mikołaja zlokalizowany jest w pd.-zach. części wsi. Kaplica grobowa pełniąca obecnie funkcję składziku położona na pd.-zach. od kościoła. Teren przykościelny nieco wyniesiony, o zarysie wydłużonego ośmioboku, okolony metalowym ogrodzeniem na podmurówce. Obszar dostępny od pd. osiowo zlokalizowaną bramą poprzedzoną schodami oraz furtką od pn., porośnięty trawą i obsadzony wieńcem drzew liściastych.

2. MATERIAŁ I KONSTRUKCJA.

Fundament niedostępny, tworzący niski, wydzielony uskokiem cokół.

Ściany murowane zapewne z cegły pełnej łączonej zaprawą. Tynki cementowo-wapienne, zatarte na gładko i pomalowane farbą emulsyjną. Detal architektoniczny w postaci gzymsów, obramień i szczytu opracowany z kształtek ceglanych i zaprawy.

Sklepienie - ceramiczne, kolebkowe.

Wieżba dachowa - niedostępna, zapewne drewniana krokwiowa.

Dach dwuspadowy o nieznacznym załamaniu połaci.

Pokrycie dachów - dachówka karpiówka ułożona w koronkę. Kalenica uszczelniona gąsiorami.

Posadzka wylewka betonowa.

Otwory okienne o wykroju prostokąta stojącego zwieńczonego ostrołukowo. Ujęte podokiennikiem, na którym wsparte masywne obramienie powtarzające wykrój otworu i posiadające profil sprymitywizowanego grubego półwałka. Okna drewniane, stałe, dwupoziomowe z dwukwaterową dolną partią i górną trójkątną. Okna wypełnione szkłem białym. Stolarka okienna malowana olejno.

Otwór drzwiowy o wykroju prostokąta stojącego zamkniętego odcinkowo. Otwór obramiony masywnym półwałkiem wspartym na piedestałach utworzonych z wyładowanych partii cokołu. Drzwi wtórne, jednoskrzydłowe, drewniane, konstrukcji deskowej z zastrzałem. Zawiasy pasowe. Zewnątrz drzwi malowane farbą emulsyjną.

c.d. opisu na wkładce 1

14. Kubatura <p style="text-align: center;">$8,67 \text{ m}^3$</p>	15. Powierzchnia użytkowa <p style="text-align: center;">$3,94 \text{ m}^2$</p>	16. Przeznaczenie pierwotne <p style="text-align: center;">sepulkralne</p>	17. Użytkowanie obecne <p style="text-align: center;">składzik</p>
18. Prace budowlane i konserwatorskie, ich przebieg i dokumentacja (po 1945 r.) <p>Nie odnotowano wcześniejszych remontów. W 1980 r. przeprowadzono remont kaplicy. W 1991 r. wykonano remont polegający na odnowieniu elewacji i wymianie tynków wewnętrznych oraz wstawieniu drzwi deskowych. W 1998 r. uporządkowano wnętrze kaplicy, odmalowano i odnowiono elewacje oraz stolarkę okienną i drzwiową.</p>	19. Stan zachowania (fundamenty, ściany zewnętrzne, ściany wewnętrzne, sklepienia, stropy, konstrukcje dachowe, pokrycie dachu, wyposażenie i instalacje) <ul style="list-style-type: none"> • fundamenty - niedostępne • ściany - zawilgocone, z powierzchniowymi nierównościami zaprawy • ściany - zasadnicza konstrukcja jednostronnie niedostępna, brak oznak zagrożenia konstrukcji • sklepienie - stan dobry • więźba dachowa - niedostępna • pokrycie dachu - szczelne • stolarka okienna - stan dość dobry • stolarka drzwiowa - nieszczelna i niedostosowana do charakteru obiektu • posadzka - stan dobry 		
20. Najpilniejsze postulaty konserwatorskie <p>Wskazane dalsze systematyczne utrzymywanie obiektu w dobrym stanie technicznym i upamiętnienie i osób fundatorów.</p>			

21. Akta archiwalne i źródła ikonograficzne (rodzaj, numer i miejsce przechowywania)

23. Uwagi różne

24. Opracowanie karty ewidencyjnej

tekst mgr E. Andrzejewska, inż. D. Rutkowska, sierpień 98 r.
imię, nazwisko, data, podpis

plany, rysunki mgr E. Andrzejewska, inż. D. Rutkowska, sierpień 98 r.
imię, nazwisko, data, podpis

zdjęcia fotogr. mgr E. Andrzejewska, czerwiec 98 r.
imię, nazwisko, data, podpis *E. Andrzejewska*

miejsce przechowywania negatywów Archiwum WKZ w Sieradzu

KARTA PO WYPEŁNIENIU PODLEGA OCHRONIE NA PODSTAWIE PRZEPISÓW PRAWA AUTORSKIEGO

22. Bibliografia

1. "Słownik Geograficzny Królestwa Polskiego i innych krajów słowiańskich", p. red. T. Sulmierskiego, Warszawa 1883 T. XIII, s. 417.
2. „Katalog Zabytków Sztuki w Polsce”, T. II, z. 10 powiat sieradzki, Warszawa 1953, s. 39-40.
3. Rocznik diecezji Włocławskiej, Rok 1983, Włocławek 1983, s. 326-7.

25. Adnotacje o inspekcjach, informacje o zmianach (daty, imiona i nazwiska wypełniających)

26. Załączniki

wkładki 1 - 3.

1. Miejscowość **WIERZCHY**
 2. Gmina **ZADZIM**
 3. Województwo **SIERADZKIE**

2. Obiekt (nazwa jak w karcie)
**kaplica grobowa, ob.
 składzik**

3. Zawartość wkładki (nazwa obiektu lub materiału uzupełniającego)
ciąg dalszy opisu i fotografie



3. RZUT.

Kaplica założona na planie prostokąta z otworem wejściowym od pn.-wsch.

4. BRYŁA.

Zwarta, jednokondygnacyjna, w formie prostopadłościanu nakrytego dachem dwuspadowym z ozdobnymi szczytami.

5. ELEWACJE.

Elewacje tynkowane na gładko, z wydzielonym uskokiem niskim cokołem. Naroża opięte masywnymi, wspartymi na wyładowanym cokole pilastrami. Strefy kapitelowe w formie uskokowego odcinka gzymsu łączącego się z gzymsem obiegającym elewacje. **Fasada** jednoosiowa, flankowana pilastrami, których trzony dekorowane smukłymi prostokątnymi płycinami zwieńczonymi półkoliście. Na osi fasady otwór wejściowy o wykroju prostokąta stojącego zamkniętego odcinkowo. Otwór obramiony masywnym półwałkiem wspartym na piedestałach utworzonych z wyładowanych partii cokołu. Powyżej gzymsu koronującego szczyt o ozdobnym, wklęsło-wypukłym wykroju ujęty szeroką opaską. **Elewacje boczne** jednoosiowe, flankowane pilastrami. Pośrodku otwór okienny o wykroju prostokąta zwieńczonego ostrołukowo, ujęty podokiennikiem, na którym wsparte masywne obramienie powtarzające wykrój otworu i posiadające profil sprymitywizowanego grubego półwałka. W zwieńczeniu gzyms koronujący. Elewacje malowane farbą emulsyjną w odcieniu ugru, umbry i bieli.

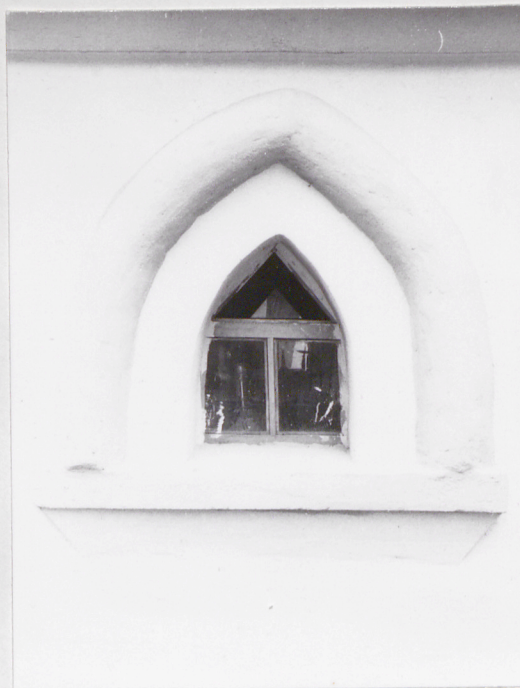
6. WNĘTRZE.

Jednoprzestrzenne nakryte sklepieniem kolebkowym, z prostokątną wnęką w ścianie na wprost wejścia.





4.



5.



6.



8.



7.



9.

1. Miejscowość **WIERZCHY**
2. Gmina **ZADZIM**
3. Województwo **SIERADZKIE**

2. Obiekt (nazwa jak w karcie)
**kaplica grobowa, ob.
składzik**

3. Zawartość wkładki (nazwa obiektu lub materiału uzupełniającego)
ciąg dalszy opisu i fotografie



11.



12.

7. WYPOSAŻENIE:

Brak.

8 .INSTALACJE.

Brak.

SPIS FOTOGRAFII:

1. Widok ogólny kaplicy od wsch. - fotografia barwna.
2. Cokół kaplicy.
3. Sklepienie kaplicy.
4. Stopień przed wejściem kaplicy.
5. Otwór okienny z obramieniem.
6. Okno kaplicy.
7. Drzwi z obramieniem.
8. Profil obramienia otworu wejściowego.
9. Fasada kaplicy.
10. Pilaster ujmujący naroże fasady.
11. Strefa kapitelowa pilastra w fasadzie.
12. Szczyt fasady.
13. Widok na kaplicę od pn.
14. Elewacja tylna kaplicy.
15. Wnętrze kaplicy.
16. Fasada kaplicy - fotografia barwna.
17. Okno wraz z obramieniem - fotografia barwna.



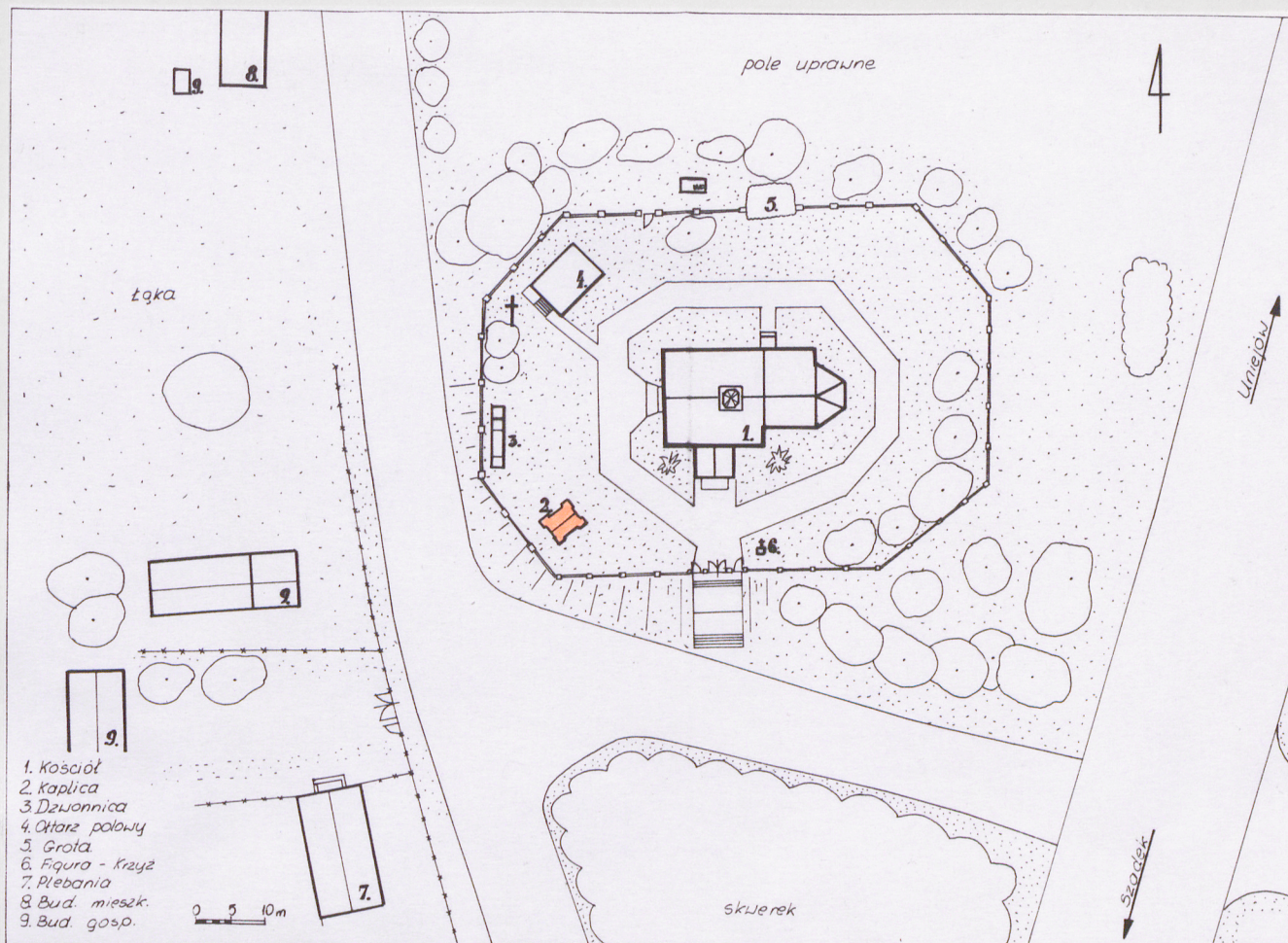
10.

Wkładkę założył: E. Andrzejewska, 1998.....

Miejsce przechowywania negatywów: .. Archiwum WKZ w Sieradzu.....



14.



15.



13.

1. Miejscowość. WIERZCHY	4. Obiekt (nazwa jak w karcie)	5. Zawartość wkładki (nazwa materiału uzupełniającego)
2. Gmina ZADZIM	kaplica grobowa, ob. składzik	fotografie
3. Województwo sieradzkie		



16.



17.

E. Andrzejewska, D. Rutkowska 1998 r.

Wkładkę założył:
(imię, nazwisko i data)

Archiwum WKZ w Sieradzu

Miejsce przechowywania negatywów: