

Nr

III

A

B

C

D

E

F

G

H

I

J

K

L

M

N

O

P

R

S

T

U

V

W

X

Y

Z

1. Obiekt zabytkowy

KOŚCIÓŁ PAR. P.W. ŚN. MIKOŁAJA

2. Miejscowość

WIERZCHY

gm. ZADZIM

3. Wiek

XVIII

4. Styl

—

5. Kubatura m³

3460

6. Powierzchnia w m²

a) zabytkowa: 290 b) użytkowa: 290

20. Przynależność administracyjna

a) województwo ŁÓDZKIE

b) powiat

PODDEBICKI

c) gmina

WIERZCHY

7. Materiał budowlany

Przed zniszczeniem

Po odbudowie

11. Ilość budynków

1

14. Grunty należące do zabytku:

ha

12. Ilość kondygnacji

a) ogrody stylowe

21. Stacja

Nazwa stacji

Odległość od stacji w km

13. Użytkowanie wnętrza według ilości:

b) sady i grunty uprawne

3 ha

a) kolejowa

OTOK

9 km

a) izb mieszkalnych

c) lasy

b) autobusowa

PODDEBICE

13 km

b) innych pomieszczeń

4

d) wody

22. Właściciel i jego adres

PARAFIA - WIERZCHY

c) piwnic

1

e) inne

8. Wyposażenie architektoniczne

15. Przeznaczenie pierwotne budynku

KOŚCIÓŁ PAR.

23. Użytkownik i jego adres

4 OLTARZE I AMBONA XVIII
BAROKOWE

16. Użytkowanie w latach ubiegłych

— II —

17. Użytkowanie obecne

— II —

24. Inwestor i jego adres

18. Nadaje się do użycia na

— II —

m 220

9. Autorzy i data budowy i przebudowy

19. Data, rodzaj i stopień zniszczeń i odbudowy

25. Rejestr zabytku Nr

277-XIII-25/

rok

1946 Nr 716 edn. 21. X 1967r.

miejsce przechowywania

Data

O P I S

Zniszczenia %

Odbudowa %

VIII.1939 r.

NIE ZNISZCZONY

XI.1939 r.

— II —

XII.1945 r.

— II —

IX.1965

stan dobry

26. Nazwa księgi hipotecznej

27. Nr hipoteczny

28. Akta

29. Fotografii

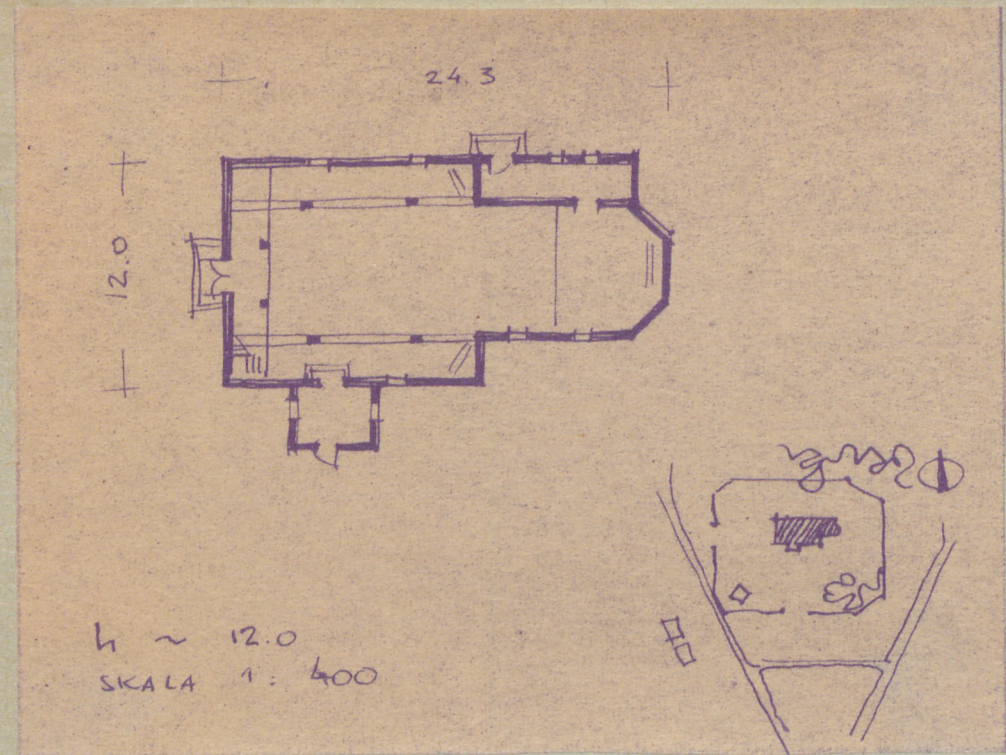
30. Inwentaryzacja pomiarowa

10. Udostępnienie

TAK-KLUCZE NA PLEBANII

Z Y X W V U T S R P O N M L K J I H G F E D C B A Nr

31. Szkic sytuacyjny, plan schematyczny, uwagi opisowe, fotografia



Kościół drewniany z w. XVIII, konstrukcji zrębowej, oszalowany. Orientowany. Na planie prostokąta, trójnawowy z prezbiterium zamkniętym wielobocznie.

32. Przebieg prac konserwatorskich

Rok	Wyszczególnienie prac	Koszt tys. zł

33. Koszty w tys. zł	Przewidywane	Rzeczywiste

34. Inspekcje

35. Uwagi różne

1X/1965
 Wzr. Inż. arch. DONAT PUTKOWSKI
 36. Wypełnił dnia 31.X.1959r.
 Jadwiga Borzocha
 37. Sprawdził dnia 16.XI.1959
 Starszy Konserwator Zabytków
 (mgr Mieczysław Praetor)