

Nr

A

B

C

D

E

F

G

H

I

J

K

L

M

N

O

P

R

S

T

U

V

W

X

Y

Z

1. Obiekt zabytkowy

DKÖR

2. Miejscowość

Charfupie Wielkie

3. Wiek

I poł. 19 w.

4. Styl

berchylony

5. Kubatura m³

1873

6. Powierzchnia w m²

a) zabytkowa: 516 b) użytkowa: 516

20. Przynależność administracyjna

a) województwo

Łódkie

b) powiat

Sieradecki

c) gmina WRÓBLE

Charfupia Wielka

7. Materiał budowlany

przed zniszczeniem

po odbudowie

11. Ilość budynków

1

14. Grunty należące do zabytku:

ha

12. Ilość kondygnacji

1

a) ogrody stylowe

4 ha

cwi - 2 kond.

13. Użytkowanie wnętrza według ilości:

b) sady i grunty uprawne

39 ha

a) izb mieszkalnych

10

c) lasy

2 kąt we górną

b) innych pomieszczeń

3

d) wody

stary

1 ha

schowek

c) piwnic

1

e) inne

21. Stacja

Nazwa stacji

Odległość od stacji w km

a) kolejowa

Sierade

b) autobusowa

-

22. Właściciel i jego adres

23. Użytkownik i jego adres

24. Inwestor i jego adres

8. Wyposażenie architektoniczne

45 centralnej cwi frontowe ganki
oparte na 4 filarach.

15. Przeznaczenie pierwotne budynku

16. Użytkowanie w latach ubiegłych

17. Użytkowanie obecne

18. Nadaje się do użycia na

9. Autorzy i data budowy i przebudowy

kamienne skrytki - w 17 w.
Wbudowany żrdek - w 19 w.

19. Data, rodzaj i stopień zniszczeń i odbudowy

Data

O P I S

Zniszczenia
%dbu-
dowa
%

VIII. 1939 r.

XI. 1939 r.

XII. 1945 r.

od 1946 stale po prostu remontowany

X. 1965 uszkodzony dach, stropy

25. Rejestr zabytku Nr

373 - Km - 35/

rok

1946 Nr 807 z dn. 28. XII. 1967
miejsce przechowywania

26. Nazwa księgi hipotecznej

27. Nr hipoteczny

28. Akta

29. Fotografie

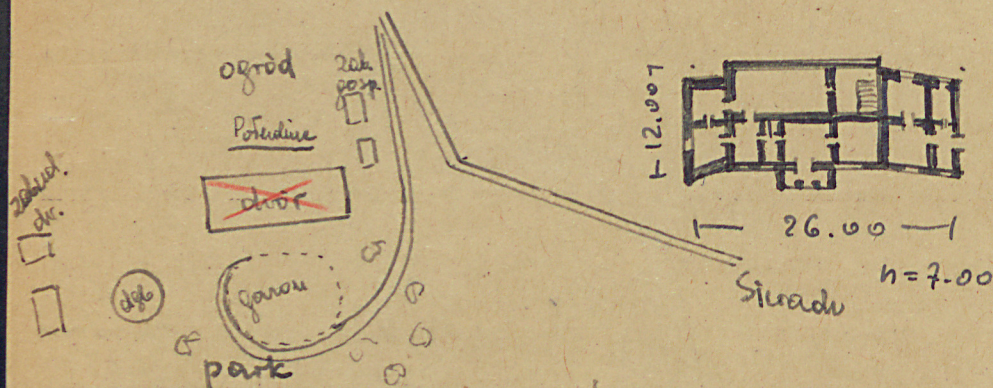
30. Inwentaryzacja pomiarowa

10. Udostępnienie

tak

Z Y X W V U T S R P O N M L K J I H G F E D C B A Nr

31. Szkic sytuacyjny, plan schematyczny, uwagi opisowe, fotografia



Dwór podkowy, dwukondygn. dach skryty drewniany. Salony od str. ogrodu z I p. 19 r. o dwóch kondygnacjach, w nim polichromie z II p. 19 r. W salonie i kilku pomieszczeniach zachowane są stolarstwa z I i II p. 19 r. W środkowej części - ganek wsparty na 4 filarach.

32. Przebieg prac konserwatorskich

Rok	Wyszczególnienie prac	Koszt tys. zł

33. Koszty w tys. zł

Przewidywane

Rzeczywiste

34. Inspekcje

Koszty w tys. zł	Przewidywane	Rzeczywiste

35. Uwagi różne

36. Wypełnił dnia 10 października 1961

Stolarkiewicz

37. Sprawdził dnia 30.X.1961

Miron

(mgr Mieczysław Praczyk)