

A B C D E F G H I J K L Ł M N O P R S T U V W X Y Z

Nr

ŁÓDZKIE

4564

1. Obiekt

494/1

**KOŚCIÓŁ** par. p.w. **Św. BARTŁOMIEJA Ap.**

2. Czas powstania

1797 - 1800

3. Miejscowość

CHARŁUPIA WIELKA

4. Adres

nr hipoteczny

5. Przynależność administracyjna

województwo **sieradzkie**

gmina **Wróblew**

pow. **SIERADZ**

6. Poprzednie nazwy miejscowości

7. Przynależność administracyjna  
przed 1 VI 1975

województwo **łódzkie**

powiat **Sieradz**

8. Właściciel i jego adres

**Kuria Diecezjalna Włocławska  
Włocławek, ul. Gdańska 2**

9. Użytkownik i jego adres

**Parafia rzymsko-katolicka  
w Charłupie Wielkiej**

10. Rejestr zabytków

Nr **81A 806** data **28.12.1967**





**SYTUACJA** - Wieś Charłupia Wielka położona na pld. od szosy Kalisz-Sieradz, w odl. ok. 4 km od Smardzewa, przy drodze do Brąszewic. Kościół na zach. skraju wsi, na pln. od drogi do Oraczewa; od wsch. trójkątny plac poprzedzający bramę i wejście główne (fot. 1); od zach. i pln. łąka ze skarpą wzdłuż pln. granicy a od pln.-wsch. plebania (fot. 2). Teren przykościelny otoczony murem ze słupkami, od strony wewnętrznej szpaler drzew, przy ogrodzeniu na pld. od wejścia murowana dzwonnica (fot. 33), obok na wysokim cokole kapliczka z figurą Serca Chrystusowego (fot. 34), obejście wyłożone płytkami chodnikowymi. Kościół zwrócony prezbiterium na zach.

**MATERIAŁ, KONSTRUKCJA, TECHNIKA** - Ściany: murowane z cegły, tynkowane, malowane. Sklepienia: kolebkowe z lunetami w zakrystii (fot. 22, 25), pozorne deskowe nad lożą kolatorską, strop płaski z fasetą w nawie i prezbiterium; wieżba dachowa nieregularna krokwiowo-jętkowa z leżącymi stolcami usztywnionymi wiatrownicami na ukos, dwa rzędy mieczowanych słupów, co czwarty więzar pełny. Pokrycie dachu: blacha na deskowaniu. Podłogi: deskowe, w układzie kwadratowych tafli. Schody: wewnętrzne - drewniane, dwubiegowe, z cofniętymi podstopnicami na emporę organową (fot. 16); mur., zabiegowe do loży kolatorskiej (fot. 17). Otwory: prostokątne przekryte łękiem płaskim, odcinkowym i półpełnym, zewnętrzne w tynkowych kenelowanych opaskach. Drzwi: drewniane, pełne, jedno i dwuskrzydłowe; zewnętrzne: główne - prostokątne przekryte łękiem odcinkowym, dwuskrzydłowe, ramowo-płycinowe, wewnątrz gładkie, zewnątrz żłobkowane płyciny, na trzech parach zawiasów pasowych (fot. 19, 19a); boczne do kruchty - prostokątne, dwuskrzydłowe, deskowe jednostronnie opierane szczebliną ukośną (oba skrzydła w układzie jodełkowym), na dwóch parach zawiasów krzyżowych; do zakrystii i do loży kolatorskiej - jednoskrzydłowe, ramowo-płycinowe, płyciny deskowe, dekoracja płycin w układzie lustrzanym, górne płyciny o promienistym układzie desek (fot. 18); wewnętrzne: dwuskrzydłowe, przekryte łękiem odcinkowym, ramowo-płycinowe, płyciny żłobkowane, pas między płycinami dekorowany rozetami, od strony kościoła zamek skrzynkowy z zapadką, trzy pary zawiasów krzyżowych, od kruchty uchwyty w formie guzów (fot. 20, 21); jednoskrzydłowe, deskowo-szpungowe, jednostronnie opierane z okrągłą płyciną centralnie dekorowaną ażurową rozetą, na zawiasach pasowych, od strony ołtarza w opasce zwieńczonej gazonem z wieńcami laurowymi.

Parafia erygowana w XIV w. Charłupia Wielka pojawia się w źródłach w 1441 roku jako wieś szlachecka. Kościół parafialny p.w. św. Bartłomieja Ap. wspomniany w 1457 r. W 1590 r. wyodrębniono z niej parafię Kliczków Mały. W 1690 r. wieś wymieniona jako własność Walewskich. W latach 1749-50 wybudowany drugi kościół pod tym samym wezwaniem. Obecny powstał między 1797 a 1800 r. z fundacji Teresy Walewskiej, której epitafium znajduje się na filarze wspierającym emporę organową (fot. 9). Do 1818 r. w archidiecezji gnieźnieńskiej. Podczas okupacji jako jedyny czynny w dekanacie sieradzkim.



14. Kubatura	15. Powierzchnia użytkowa  344 m <sup>2</sup>	16. Przeznaczenie pierwotne  sakralne	17. Użytkowanie obecne  sakralne
18. Prace budowlane i konserwatorskie, ich przebieg i dokumentacja  1955 r. malowanie kościoła 1968 r. tynkowanie z zewnątrz 1977 r. wymiana dachówki na blachę 1982 r. zamknięcie okien w łoży kolatorskiej, wymiana stropu 1987 r. wymiana okien		19. Stan zachowania (fundamenty, ściany zewnętrzne, ściany wewnętrzne, sklepienia, stropy, konstrukcje dachowe, pokrycie dachu, wyposażenie i instalacje)  ogólnie dobry: mury - nieznacznie zawilgocone w przyziemiu, spękania ściany zach. od wnętrza na wys. łoży kolatorskiej (fot. 32) więźba dachowa - część belek porażona biologicznymi czynnikami korozji drewna.	
		20. Najpilniejsze postulaty konserwatorskie	



21. Akta archiwalne (rodzaj akt, numer i miejsce przechowywania)

22. Biblioteka

Rocznik Diecezji Włocławskiej, rok 1983, 1991

KZSP t. II, z. 10, s. 6-7

L. Kajzer, J. Augustyniak - Wstęp do studiów nad  
świeckim budownictwem obronnym sieradzkiego  
w XII-XVII/XVIII w., Łódź 1986 r.

23. Źródła ikonograficzne i fotografia (rodzaj, miejsce przechowywania, sygnatury)

24. Uwagi różne

25. Opracował

tekst

*Bożena Narebska* IX-XI 1993 *BN*  
imię, nazwisko, data, podpis

plany, rysunki

*K. Bisłup* IX-XI 1993  
imię, nazwisko, data, podpis

zdjęcia fotogr.

*B. Narebska K. Bisłup* XI 1993 *BN*  
imię, nazwisko, data, podpis

miejsce przechowywania negatywów

KARTA PO WYPEŁNIENIU PODLEGA OCHRONIE NA PODSTAWIE PRZEPISÓW PRAWA AUTORSKIEGO

26. Adnotacje o inspekcjach, informacje o zmianach (daty, imiona i nazwiska wypełniających)

27. Załączniki

*skł, nr: 1, 2, 3, 4*



1. Miejscowość

CHARŁUPIA WIELKA

2. Obiekt (nazwa jak w karcie)

KOŚCIÓŁ parafialny p.w.  
Św. BARTŁOMIEJA Ap.

3. Zawartość wkładki (nazwa obiektu lub materiału uzupełniającego)

opis - c.d. / fotografie

mi - dwie pary do zakrystii (fot. 22, 28); wiatrołap ramowo-płycinowy, górą przeszklony (fot. 24). **Okna:** prostokątne przekryte łękiem płaskim, odcinkowym i półpełnym, stalowe, o drobnym podziale szczebliną krzyżową, nowe; okno wewnętrzne z łoży kolatorskiej prostokątne półkoliście zamknięte, czterokwarterowe, zatynkowane (fot. 23).

**PLAN** - kościół jednonawowy; prostokątna nawa z emporą organową wspartą na czterech słupach (środkowe obudowane w wiatrołap), nieco węższe prezbiterium połączone wejściami po obu stronach ołtarza z półkolistą zakrystią domykającą plan od zach., przy pld. ścianie nawy niewielka, zbliżona do kwadratu kruchta. **Komunikacja** - kościół dostępny wejściem głównym we wsch. ścianie szczytowej nawy, wejściem bocznym przez kruchtę pld. od wsch., w pld. ścianie zakrystii podwójne wejście - do łoży kolatorskiej i zakrystii, z zakrystii po obu stronach ołtarza do prezbiterium; krypta grobowa pod zakrystią obecnie niedostępna.

**BRYŁA** - zwarta; nieznacznie poszerzona i wyższa w partii nawy nakrytej dwuspadowym dachem i zwieńczonej wieżyczką na sygnaturkę, prezbiterium z zakrystią nakryte dwuspadowym dachem o stożkowym zamknięciu zwieńczonym chorągiewką w formie kurka - nad półkolistą ścianą zach. (fot. 12), przy pld. ścianie nawy mała niska kruchta nakryta dwuspadowym dachem. **Sygnaturka** - ośmioboczna, na wysokiej podstawie oddzielonej gzymsem, dwukondygnacyjny dach rozdzielony latarnią o arkadkowych przeźroczach ujętą gzymsami, zakończona podwójnym cebulastym zwieńczeniem i kulą z krzyżem.

**ELEWACJE** - tynkowane; ściany na słabo wydzielonym cokole rytmizowane płaskimi pilastrami dźwigającymi belkowanie i płytkami wnękami otworów. Pilastry - wsparte na attyckiej bazie, zwieńczone jońskimi kapitelami wzbogaconymi motywem krótkich festonów spływających spod wolut kapitelu. Belkowanie - złożone z niskiego, trójjuskowego architravu zwieńczonego simą; gładkiego fryzu i gzymsu o płycie wspartej na ząbkowaniu (profil: listwa, ćwierćwałek, listwa, sima) (fot. 14). Otwory - w profilowanych opaskach, przyziemia: prostokątne, okna górnej kondygnacji: zamknięte półkoliście z dekoracyjnym



fot. 4.



fot. 5.

Wkładkę założył: Bożena Nowakowska 1993.  
(imię, nazwisko, data)

Miejsce przechowywania negatywów: .....





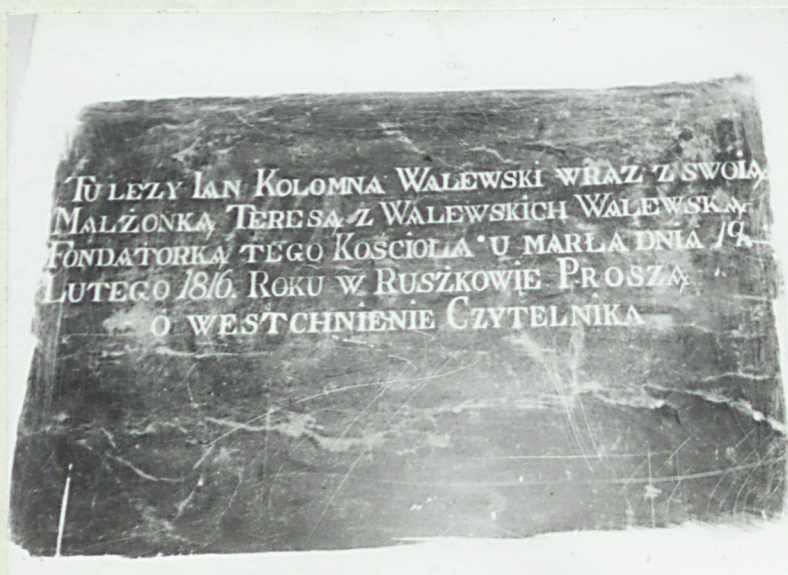
fol. 8



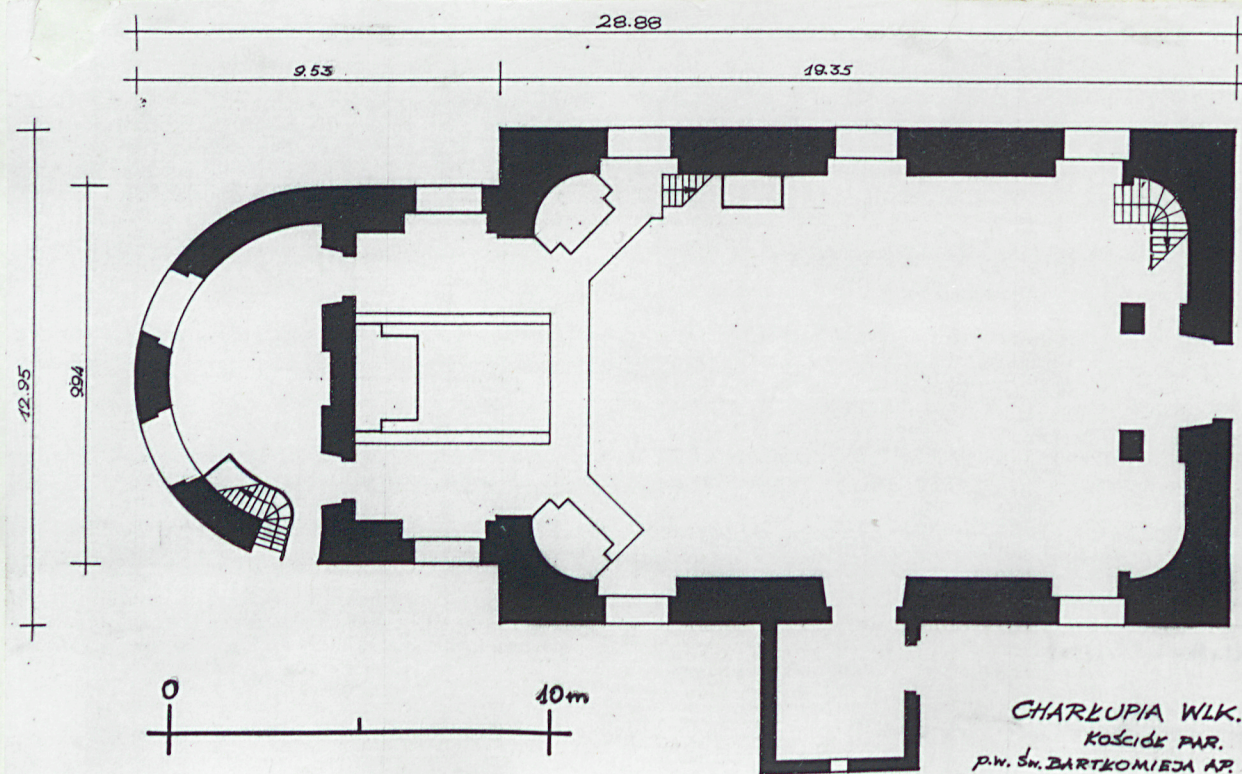
fol. 6.



fol. 7.



fol. 9.





1. Miejscowość

CHARŁUPIA WIELKA

2. Obiekt (nazwa jak w karcie)

KOŚCIÓŁ parafialny p.w.  
Św. BARTŁOMIEJA Ap.

3. Zawartość wkładki (nazwa obiektu lub materiału uzupełniającego)

opis - c.d. / fotografie

zwornikiem o formie wysokiej konsoli, wzbogacone motywem festonów opływających łuk otworu (fot. 15); otwory ściany szczytowej zamknięte łękiem odcinkowym. Fasada: jednoosiowa, dekorowana czterema parami pilastrów, zwieńczona szczytem. Między skrajnymi parami pilastrów wąska płycina z prostokątnie wciętymi narożnikami. Nad wejściem duże okno (fot. 8). Szczyt dwupoziomowy: dół zamknięty obustronnie wolutą z rozetą, dwie płaskie, prostokątne o wklęsłych bokach płyciny ujmują osiowe okienko z opaską dekorowaną w nadłuczku liśćmi palmowymi; góra zamknięta linią wklęsło-wypukłą z centralnie umieszczonym wyobrażeniem oka opatrznosci, zwieńczona ażurowym krzyżem (fot. 13). Elewacja płd.: nawa trzyosiowa, oś środkowa poprzedzona niską kruchtą. Kruchta z wejściem od zach., ściana płd. z małym okienkiem zamkniętym półkoliście zwieńczona szczytem o podniesionej linii wklęsło-wypukłej podkreślonej profilowanym gzymsem. Elewacja prezbiterium i zakrystii: zamknięta półkoliście, sześciosiowa; od płd. w drugiej osi od wsch. zdwojone wejście, dwie osie środkowe z otworami okiennymi w kształcie leżących prostokątów, pod nimi otwory wentylacyjne krypty gobowej, w miejscu górnych okien blendy. Elewacja płn.: nawy trzyosiowa.

WNĘTRZE - kościół jednonawowy, prezbiterium oddzielone półkolistą arkadą tęczową, zakrystia półkolista za ołtarzem głównym, od płd. niewielka kruchta. Ściany zrytmizowane wysokimi, półkoliście zamkniętymi, głębokimi wnękami okiennymi o silnie nachylonym parapecie, między wnękami płaskie pilastry o jońskim kapitelu wzbogaconym girlandą przewieszoną przez woluty (fot. 30), zwieńczone gzymsem koronującym (profil: wklęsła z podcięciami, płyta, listwa, płyta, ćwierćwałek z listwami, sima) (fot. 31). Nawa - zamknięta od emporą organową wspartą na dwóch filarach i pilastrach przyściennych, z pełną dekorowaną balustradą o linii wypukłej przełamanej (fot. 27), podchórze między środkowymi filarami zabudowane przeszklonym wiatrolapem, przy płn. ścianie ambona w formie łodzi (fot. 29). Prezbiterium - po obu stronach ołtarza jako bramki przyołtarzowe wejścia do zakrystii zwieńczone motywem wazonu płomienistego wspartego na girlandach (fot. 28).

Wkładkę założył: Bożena Narebska 1993 r.  
(imię, nazwisko, data)

Miejsce przechowywania negatywów: .....

Z-d Poligr. Jan Jasiński W-wa, ul. Wolna 13, tel. 12-43-83



fot. 10.



fot. 11.



fol. 12.



fol. 13.

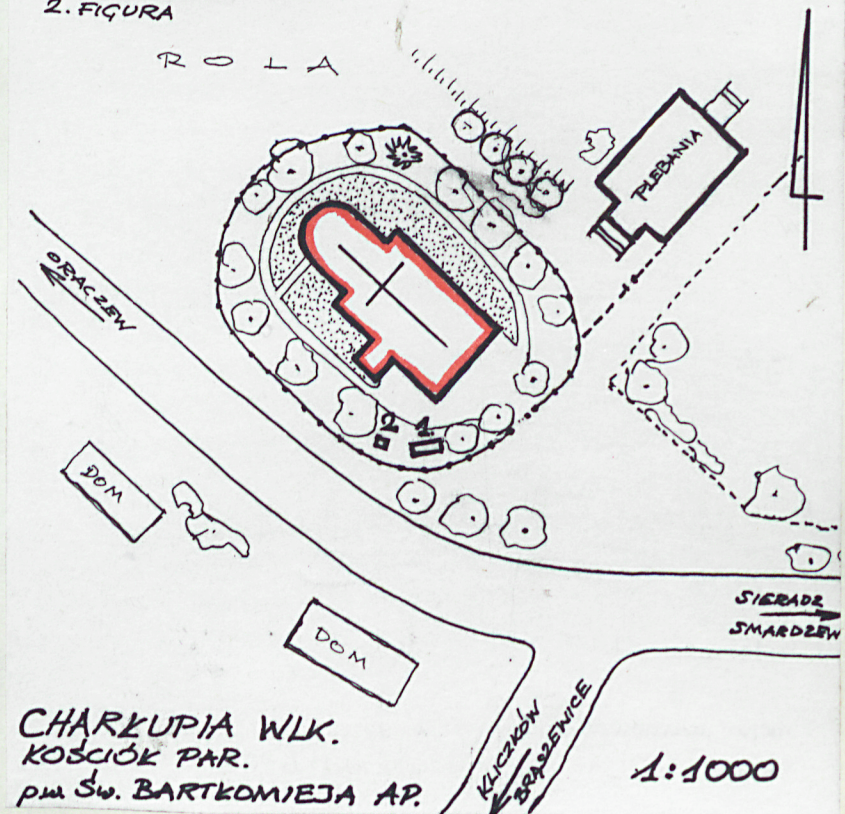


fol. 14.



fol. 15

1. DZWONNICA  
2. FIGURA





1. Miejscowość

CHARŁUPIA WIELKA

2. Obiekt (nazwa jak w karcie)

KOŚCIÓŁ parafialny p.w.  
Św. BARTŁOMIEJA Ap.

3. Zawartość wkładki (nazwa obiektu lub materiału uzupełniającego)

opis - dok. / spis fotografii / fotografie

WYPOSAŻENIE - ołtarz główny i boczne architektoniczne, ambona murowana, organy.

INSTALACJE - elektryczna, nagłośnieniowa, ogrzewanie akumulacyjne.

## SPIS FOTOGRAFII

1. Widok ogólny na fasadę i dzwonnice
2. Widok ogólny od zach.
3. Elewacja płu.
4. Widok ogólny od płu.-zach.
5. Prezbiterium, otwory wentylacyjne krypty grobowej
6. Widok ogólny od pld.-zach.
7. Elewacja pld.
8. Fasada - widok ogólny
9. Tablica nagrobna fundatorki kościoła Teresy Walewskiej z Walewskich
10. Kaplica pld.
11. Wieżyczka na sygnaturkę
12. Choraławka - wietrznik w formie kurka na dachu prezbiterium
13. Szczyt fasady
14. Gzyms koronujący - fragment
15. Podwójny otwór wejściowy - do zakrystii i łoża kolatorskiej, opaska okienna
16. Schody na emporę organową
17. Schody do łoża kolatorskiej
18. Drzwi zewnętrzne, podwójne
19. Drzwi zewnętrzne główne
20. Drzwi wewnętrzne, prostokątne
21. Drzwi wewnętrzne, przekryte odcinkowo
22. Otwór wejściowy w zakrystii
23. Zasłonięte okno łoża kolatorskiej
24. Filar empory organowej
25. Wnętrze zakrystii
26. Wnętrze - widok ogólny w kierunku ołtarza
27. Wnętrze - widok ogólny w kierunku empory organowej
28. Wnętrze - bramka ołtarza głównego
29. Wnętrze - ambona
30. Wnętrze - fragment: głowica pilastra
31. Wnętrze - fragment: gzyms
32. Łoża kolatorska - włosowate spękania ściany
33. Dzwonnica
34. Kapliczka na cmentarzu przykościelnym

fol. 16.



fol. 17



Wkładkę założył: Bożena Nawojska 1993 r.  
(imię, nazwisko, data)

Miejsce przechowywania negatywów: .....



fol. 18

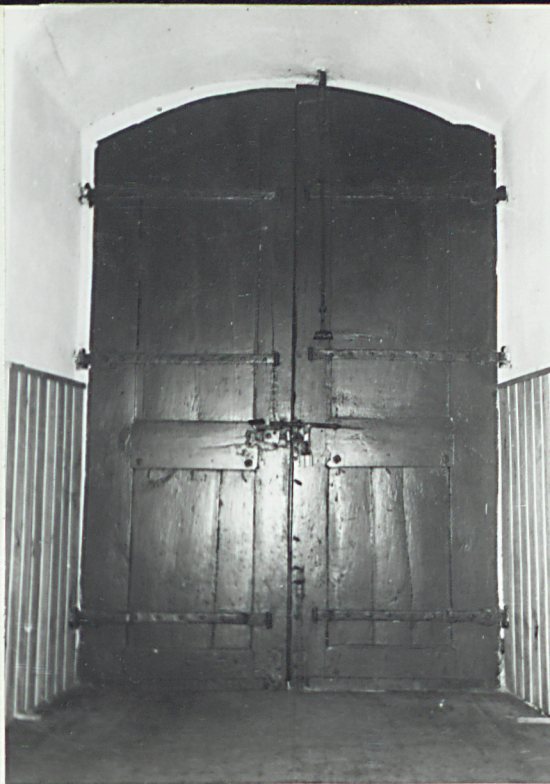


fol. 19.

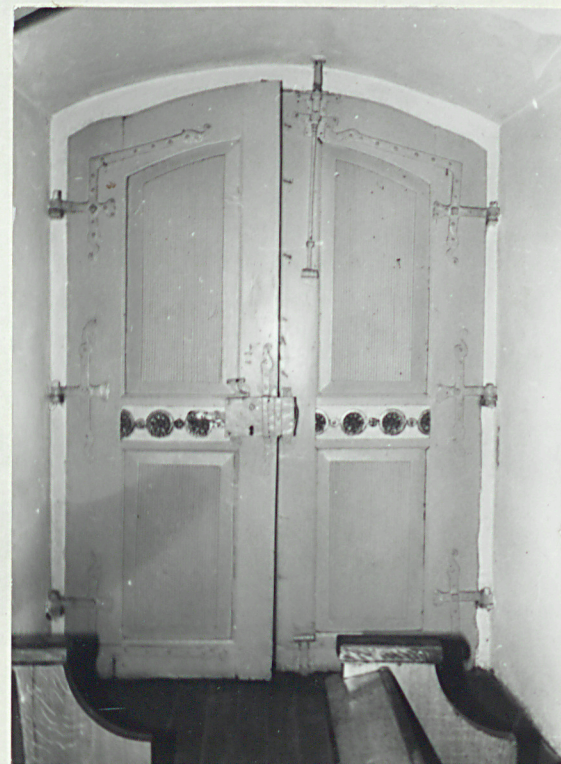


fol.

fol.



fol.



fol.



1. Miejscowość

CHARŁUPIA WIELKA

2. Obiekt (nazwa jak w karcie)

KOŚCIÓŁ PARAFIALNY  
SW. BARTŁOMIEJA Ap. P. W.

3. Zawartość wkładki (nazwa obiektu lub materiału uzupełniającego)

fotografie



fol. 23



fol. 24



fol. 26.



fol. 25



fol. 27.

Wkładkę założył: Bożena Namborke 1993 r.  
(imię, nazwisko, data)

Miejsce przechowywania negatywów: .....

Z-d Poligr. Jan Jasiński W-wa, ul. Wolna 13, tel. 12-43-83

Wzór ODZ 1978 r.



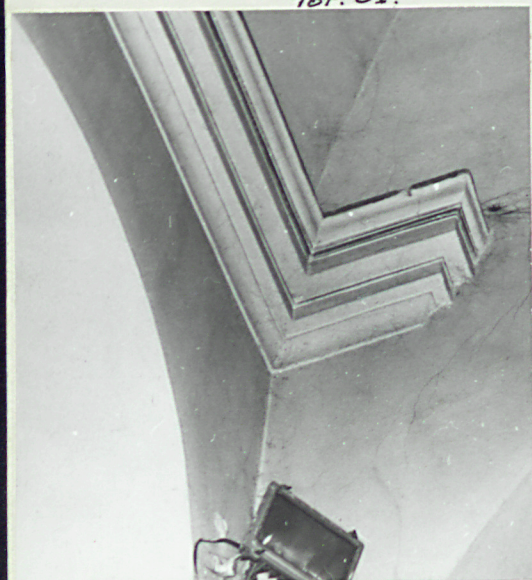


fol. 31.



fol. 29.

fol. 28



fol. 30



fol. 32

fol. 33.



fol. 34.