

Nr

II

A

B

C

D

E

F

G

H

I

J

K

L

M

N

O

P

R

S

T

U

V

W

X

Y

Z

ŁÓDZKIE

1. Obiekt zabytkowy

D. ZAMEK - BUDYNEK MIESZKALNY

2. Miejscowość

ŁĘCZYCA

3. Wiek

XIV

4. Styl

gotyk

5. Kubatura m<sup>3</sup>

1024

6. Powierzchnia w m<sup>2</sup>

a) zabytkowa: 138 b) użytkowa:

20. Przynależność administracyjna

a) województwo

Łódzkie

b) powiat

Łęczyca

c) gmina

Łęczyca

7. Materiał budowlany

Przed zniszczeniem

Po odbudowie

11. Ilość budynków

14. Grunty należące do zabytku:

ha

a) ściany

cegła

b) sklepienia

cegła

c) stropy

d) więzania dachu

drewno

e) krycie dachu

dachówka

12. Ilość kondygnacji

13. Użytkowanie wnętrza według ilości:

a) izb mieszkalnych

b) innych pomieszczeń

c) piwnic

a) ogrody stylowe

b) sady i grunty uprawne

c) lasy

d) wody

e) inne

21. Stacja

Nazwa stacji

Odległość od stacji w km

a) kolejowa

Łęczyca

b) autobusowa

"

22. Właściciel i jego adres

Min. Kult. i Sztuki

8. Wyposażenie architektoniczne

15. Przeznaczenie pierwotne budynku

zamek

16. Użytkowanie w latach ubiegłych

17. Użytkowanie obecne

muzeum w Łęczycu

18. Nadaje się do użycia na

"

9. Autorzy i data budowy i przebudowy

bud. ok. poł. XIV w. przez Karimera Wil-  
kiego, przebudowany w poł. XVIII w.  
zniszczoney 1809, przed 1830 wspanio-  
wany, 1834 dokonano remontu i uko-  
ńczono prace renowacyjne 1848

19. Data, rodzaj i stopień zniszczeń i odbudowy

Data

O P I S

Zniszczenia %

Odbu-  
dowa %

VIII.1939 r.

XI.1939 r.

XII.1945 r.

1953

stan dobry

III.1966

w trakcie prac konserwatorskich

10. Udostępnienie

jest.

23. Użytkownik i jego adres

Muzeum w Łęczycu

24. Inwestor i jego adres

2781/73 z dn. 26.07.1962

25. Rejestr zabytku Nr 80-V-4 A

rok 1996

miejsce przechowywania

26. Nazwa księgi hipotecznej

27. Nr hipo-  
teczny

28. Akta

29. Fotografie F.23, 110

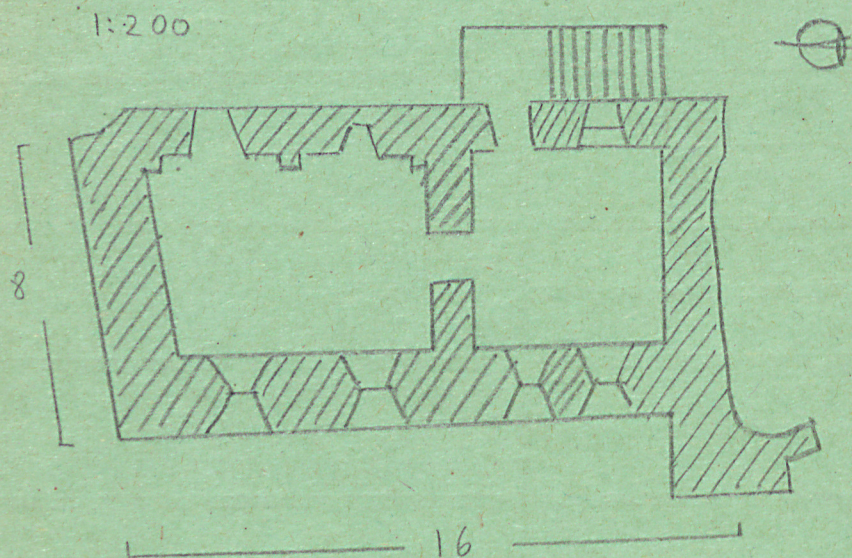
30. Inwentaryzacja pomiarowa

nr. 16. z 1933 r.



Z Y X W V U T S R P O N M L K J I H G F E D C B A Nr

31. Szkic sytuacyjny, plan schematyczny, uwagi opisowe, fotografia



Bud. murowany z cegły gotyckiej o ugiętym układzie polskim. Na planie czworokąt, zwieńczony białymi obrotowymi na wch. i zach. Układ wnętrza jednokondytor, gmach budowany w XIX w. muzeum. Dach dwuspadowy. W elewacji zach. kamienne, półnowoczesne - sose obramienie okienne.

32. Przebieg prac konserwatorskich

Rok	Wyszczególnienie prac	Koszt tys. zł
1957	rob. reu.	50.-

33. Koszty w tys. zł

Przewidywane

Rzeczywiste

34. Inspekcje

35. Uwagi różne

Mgr inż. arch. DONAT PUTROWSKI

VII/1966

36. Wypełnił dnia

1-59- Popław.

37. Sprawdził dnia 12. XI. 1966  
Starszy Konserwator Zabytków

(mgr Mieczysław Pracuta)