

OŚRODEK DOKUMENTACJI
ZABYTKÓW W WARSZAWIE
KARTA EWIDENCYJNA ZABYTKÓW
ARCHITEKTURY I BUDOWNICTWA

A B C D E F G H I J K L Ł M N O P R S T U V W X Y Z

PANSTWOWA SŁUŻBA
OCHRONY ZABYTKÓW
Oddział Wojewódzki w Łodzi

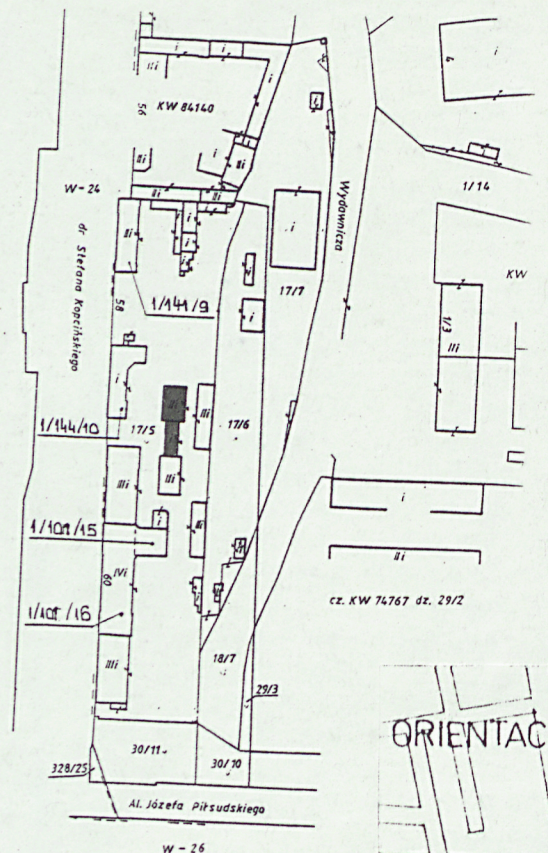
2480

1. Obiekt **MAGAZYN ZBIORNIKÓW SPIRYTUSU BUDYNEK PRZEPOMPOWNI SPIRYTUSU.**
262/5 /w zespole Łódzkich Zakładów Przemysłu Spirytusowego "Polmos" (5)

2. Czas powstania
1901 r;

3. Miejscowość
ŁÓDŹ

11. Zdjęcia, rzut, przekrój, sytuacja, orientacja



4. Adres
ul. Kopcińskiego 58
działka nr 17/8
rep. hip. 5791, KW [redacted]
nr hipoteczny KW

5. Przynależność administracyjna
województwo Łódzkie
gmina Łódź

6. Poprzednie nazwy miejscowości

7. Przynależność administracyjna przed 1 VI 1975
województwo Łódzkie
powiat

8. Właściciel i jego adres
Skarb Państwa

9. Użytkownik i jego adres
Łódzkie Zakłady Przemysłu Spirytusowego "Polmos"
Łódź ul. Kopcińskiego 58

10. Rejestr zabytków

Nr A/355/5 data 25.X.1995

widok od strony południowo-zachodniej

1

12. Autorzy, historia obiektu, określenia stylu.
Obiekt magazynu zbiorników spirytusu i przepompowni spirytusu wchodzi w skład zespołu urbanistycznego Łódzkich zakładów przemysłu spirytusowego. Architektura budynku jest charakterystyczna dla budowli przemysłowych z końca ubiegłego stulecia. Elementy zdobnicze nawiązują do średniowiecznej architektury obronnej.

13. Opis (sytuacja, materiał i konstrukcja, rzut, bryła, elewacje, wnętrze, wyposażenie, instalacje)

Sytuacja

Magazyn i budynek przepompowni stoją w centrum działki. Przepompownia przylega od strony północnej do pochodzącej z tego samego okresu kotłowni. Wzdłuż podłużnych ścian budynków biegną tory bocznic kolejowych.

Materiał i konstrukcja

Magazyn zbiorników spirytusu z cegły pełnej ceramicznej na zapr. cem. wap., o gr. 2 cegieł; budynek przepompowni o dwóch ścianach własnych murowanych z cegły pełnej ceramicznej na zapr. cem. wap., o gr. 1,5 cegły. Elewacje licowane cegłą o barwie ciemnoczerwonej, malowanej. Nad piwnicami przepompowni stropy o konstrukcji stalowej. Więźba dachowa drewniana konstrukcji krokwiowo-jętkowej z dwiema ściankami kolankowymi. Dachy kryte papą na deskowaniu. Posadzki betonowe, terakotowe oraz z blachy ryflowanej pokryte wykładziną linoleum. Drzwi zewn. 1- i 2-skrz. stalowe; wewnątrz również 1-skrz. drzwi drewniane filongowe. Okna typu przemysłowego w ramach metalowych, z wywietrznikami, dzielone metalowymi szprosami na niewielkie kwatery. Schody jednobiegowe stalowe typu przemysłowego. Rampy betonowe. Tynki wewn. cem.-wap.

Rzut

Budynki wzniesione na planie dwóch prostokątów przylegających do siebie krótszymi bokami. Segment północny, szerszy, mieści magazyn zbiorników; wejście do magazynu z zewnątrz po metalowych stopniach od strony południowej. Przepompownia składa się z kilku pomieszczeń położonym na dolnym poziomie, dostępnym po wewnętrznych schodach i w poziomie górnym odpowiadającym rampom wyładowniczym.

Bryła

Budynek magazynów jednokondygnacyjny, przykryty dachem dwuspadowym o niewielkich kątach nachylenia połaci. Przepompownia niższa od magazynów, przykryta dachem dwuspadowym.

Elewacje

Elewacja zachodnia. Dwusegmentowa. Segment lewy tworzy elewacja magazynu spirytusu. Trójosiowa. Dwukondygnacyjna, podzielona w 1/3 wysokości ceglany gzymsem kordonowym. Artykułowana lizenami, z których schodkowo wysunięte, węższe od lizen, wsporniki gzymsu koronującego. Cokoł tynkowany. Pomiędzy cokołem i gzymsem kordonowym pełna ściana podzielona przez rozszerzające się ku dołowi podstawy lizen. W każdym wyznaczonym przez podstawy lizen prześle po trzy blendy rozdzielone takimiż filarkami, zakończone łukami odcinkowymi/środkowe blendy w każdym prześle płytkie-powstałe prawdopodobnie przez zamurowanie otworów okiennych/. Ponad gzymsem kordonowym, w szerokich kwadratowych płycinach ograniczonych od góry nadprożem na kroksztynach, duże otwory okienne zamknięte łukami odcinkowymi. Poniżej otworów prostokątne płyciny podokienne, powyżej nadproża osłonięte płytami karpiówki. Każdy z otworów flankuje para stojących płyt wysuniętych z płaszczyzny ściany. Elewację magazynu wieńczy gzyms na ceglanych kroksztynach.

Segment prawy elewacji zachodniej tworzy budynek przepompowni. Jednokondygnacyjny. Sześciosiowy. Poprzedzony betonową rampą z pochylnią. Od dołu tynkowany cokoł. Powyżej ścianę artykułują lizeny, z których wychodzą ceglane wsporniki podtrzymujące gzyms wieńczący. W trzeciej i piątej osi od lewej szerokie otwory drzwiowe, w pozostałych okna-prostokątne, zamknięte łukami odcinkowymi. Pomiędzy lizenami płyciny. Nadproża ponad płycinami podtrzymywane są przez ceglane kroksztyny. Nad rampą daszek obejmujący osie od drugiej do szóstej licząc od lewej strony.

14. Kubatura 4 700 m ³	15. Powierzchnia użytkowa 470 m ²	16. Przeznaczenie pierwotne budynek magazynowy	17. Użytkowanie obecne magazyn spirytusu, przepompownia
18. Prace budowlane i konserwatorskie, ich przebieg i dokumentacja		19 stan zachowania (fundamenty, ściany zewnętrzne, ściany wewnętrzne, sklepienia, stropy, konstrukcje dachowe, pokrycie dachu, wyposażenie instalacje) Stan techniczny budynku zadowalający. Uszkodzenia ceglanych detali zdobniczych.	
		20. Najpilniejsze postulaty konserwatorskie	

21. Akta archiwalne (rodzaj akt, numer i miejsce przechowywania)

24. Uwagi różne

magazyn zbiorników spinytusu Nr.inw. 1/131/11
budynek przepompowni spinytusu Nr.inw 1/133/12

25. Opracował

tekst Janusz Warszawa-sierpień 1994

Imię, nazwisko, data, podpis

plany, rysunki Janusz Warszawa,sierpień 1994

Imię, nazwisko, data, podpis

zdjęcia fotogr. Janusz Warszawa,sierpień 1994

Imię, nazwisko, data, podpis

miejsce przechowywania negatywów Państwowa Służba Ochrony Zabytków
Oddział Wojewódzki w Łodzi

Karta po wypełnieniu podlega ochronie na podstawie przepisów prawa autorskiego

22. Bibliografia

26. Adnotacje o inspekcjach, informacje o zmianach (daty, imiona i nazwiska wypełniających)

23. Źródła ikonograficzne i fotografia (rodzaj, miejsce przechowywania, sygnatury)

Pracownia Fotograficzna
Państwowej Służby Ochrony Zabytków w Łodzi
numer negat. zch. 1-6
tytuł kopierka 138
data wykonania zdjęcia 08.1994
autor J. Warszawa

27. Załączniki

1. Miejscowość	2. Obiekt (nazwa jak w karcie)	3. Zawartość wkładki (nazwa obiektu lub materiału uzupełniającego)
ŁÓDŹ	MAGAZYN ZBIORNIKÓW SPIRYTUSU	dalszy ciąg opisu, rzut, zdjęcia
	Budynek przepompowni	

Nadproża ponad płycinami podtrzymywane są przez ceglane kroksztyny. Nad rampą daszek obejmujący osie od drugiej do szóstej od lewej strony.

Elewacja północna. Dwupoziomowa. Trójosiowa. Cokół tynkowany. Ściany dzielone lizenami oraz gzymsem kordonowym w 1/3 wysokości. W dolnej cz. rozszerzające się ku dołowi lizeny dzielą pł. ściany na 3 segmenty. W osi każdego z nich blenda zamknięta łukiem odcinkowym/ w środkowym płytsza- ślad zamurowanego otworu/. W górnej cz. elewacji, w osi środkowej, otwór okienny zamknięty łukiem odcinkowym, z prostokątną płyciną podokienną; w bocznych blendy podobnego kształtu. Ponad gzymsem w poziomie okapu el. zach. trójkątny szczyt z otworem okiennym pośrodku. Okno prostokątne zamknięte łukiem odcinkowym. Pod szczytem schodkowy fryz ceglany.

Elewacja południowa. Elewacja magazynu pięcioosiowa przesłonięta przez budynek przepompowni. Wysunięta ponad przepompownię cz. elewacji licowana cegłą, dzielona płaskimi lizenami, z których wychodzą podwójne wsporniki schodkowe zakończone sterczynami. Na wys. okapu szeroki pas gzymsu uformowany jak w el. zach. Nad nim trójkątny ceglany szczyt. W osi szczytu ślad po zamurowanym otworze okiennym- nadproże i jaśniejszej barwy cegła wypełniająca. Pod szczytem schodkowy fryz ceglany ze stopni wznoszących się schodkowo ku kalenicy budynku. Pod każdym stopniem niewielka blenda.

Instalacje i telefoniczna. Budynki wyposażone są w instalacje: technologiczną, elektryczną, centralnego ogrzewania



2-fragment elewacji zachodniej magazynu

Wkładkę założył: Janusz Warszawa, sierpień 1994

(Imię, nazwisko, data)

Państwowa Służba Ochrony Zabytków

Oddział Wojewódzki w Łodzi

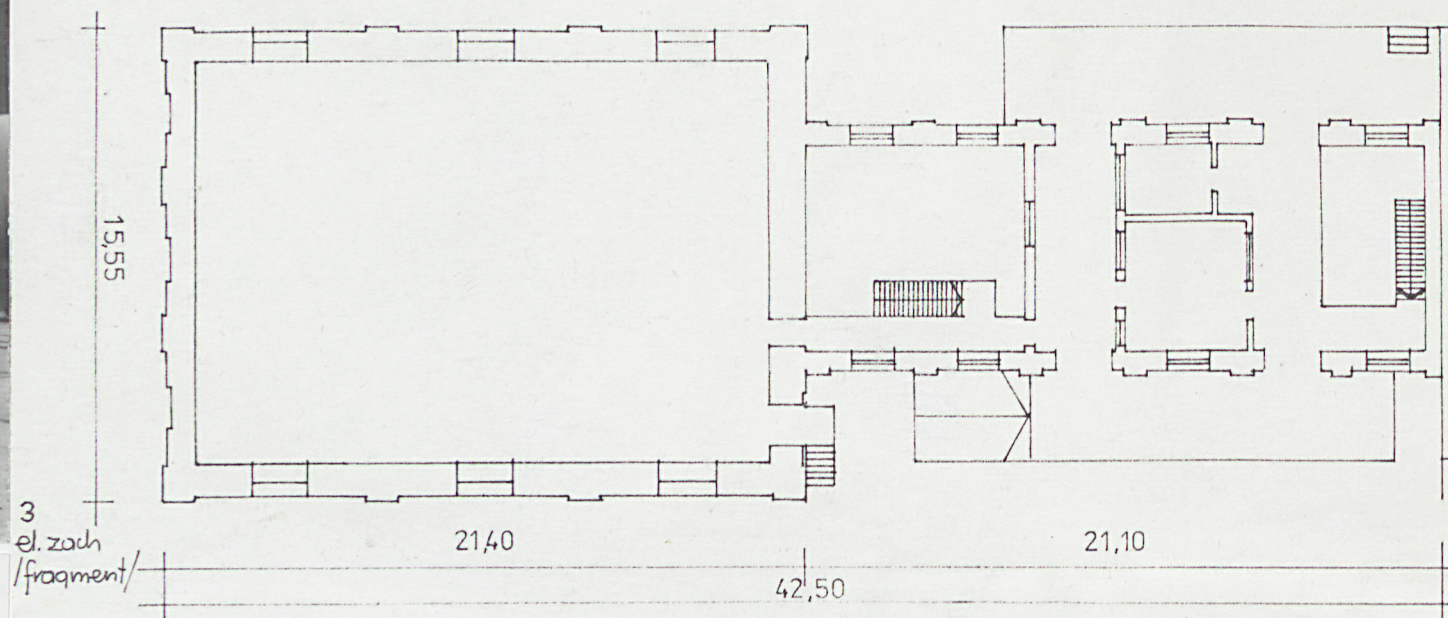
Miejsce przechowywania negatywów:

PANSTWOWA SŁUŻBA
OCHRONY ZABYTEKÓW
Oddział Wojewódzki w Łodzi



RZUT 1/250

0 5 10 15 20 25 30 35 40 45 50



3
el. zach
/fragment/

4-elewacja północna



5-elewacja zachodnia przepompowni