

OŚRODEK DOKUMENTACJI
ZABYTKÓW W WARSZAWIE
KARTA EWIDENCYJNA ZABYTKÓW
ARCHITEKTURY I BUDOWNICTWA

A B C D E F G H I J K L M N O P R S T U V W X Y Z

48
Nr

2995

ŁÓDZKIE

1. Obiekt 345/3

Domek szwajcarski

2. Czas powstania

Mur II poł.
XIX w.

3. Miejscowość

Oporów

4. Adres

Oporów

nr hipoteczny

5. Przynależność administracyjna

województwo płockie

gmina Oporów

pow. WTND

6. Poprzednie nazwy miejscowości

Oporów

7. Przynależność administracyjna
przed 1 VI 1975

województwo łódzkie

powiat Kutno

8. Właściciel i jego adres

GRN Oporów Muzeum

9. Użytkownik i jego adres

GRN Oporów Muzeum

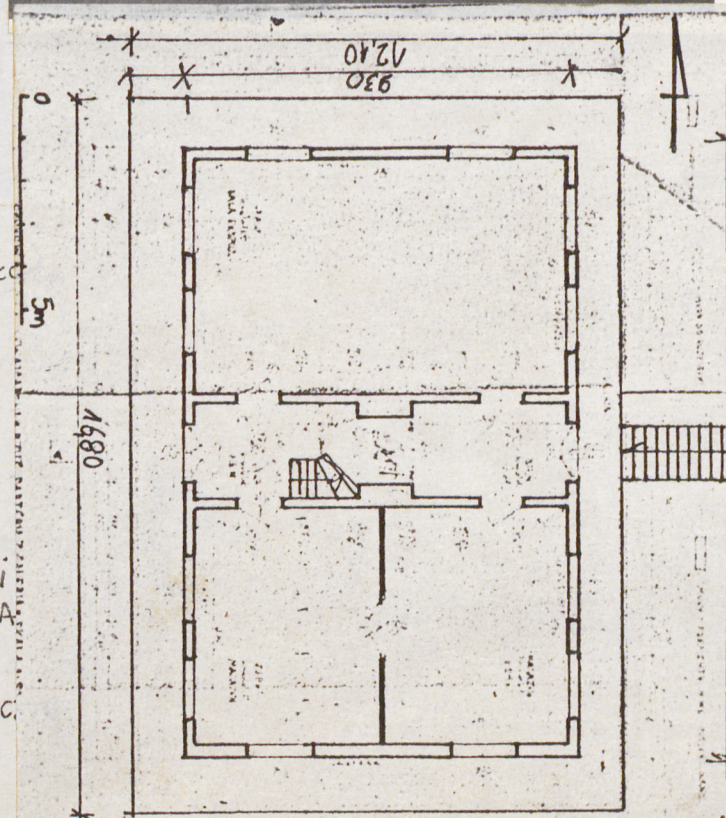
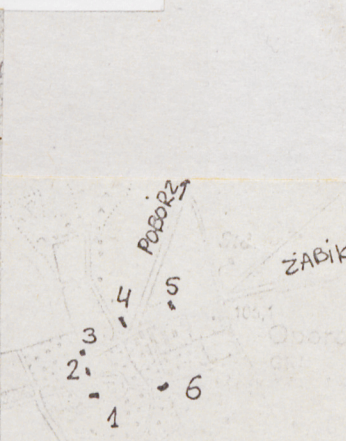
10. Rejestr zabytków

Nr

A/119
(autorena)

data

24.02.2012



autor zdjęć T. Ambroziewicz
data wykonania IX 80
miejsce przechowywania negatywów

BD2 Płock

- 1 PAWILON PARKOWY
- 2 DOMEK SZWAJCARSKI
- 3 DOMEK OGRODNIKA
- 4 CZWORAK
- 5 DOM RZĄDCY
- 6 DOM CUKROWNI TOMC.
- 7 SZKOŁA
- 8 KARCZMA

1:25000

Obiekt usytuowany jest na terenie Zespołu Zamkowego Muzeum w Oporowie. Leży przy alejce wjazdowej na wprost stawu. Budynek murowany z cegły, tynkowany. Budynek mieszkalny ustawiony na większej ośi suterenu. Konstrukcja sklepień i ścian suterenu z cegieł w układzie główkowym. Ściany, piętra i szczyty murowane. Schody do suterenu, na taras i 1-sze piętro betonowe. Stropy 1-go piętra drewniane. Konstrukcja dachowa Jętkowo-dwustolcowa z okapami krokwiowymi i płatwiowymi. Podłoga z desek, balustrady z rur stalowych, dach kryty eternitem.

Plan suterenu? prostokąt układ 2 i 3 traktowy z dużą salą w części środkowej od strony drogi. Powyżej prostokąt parteru o mniejszej powierzchni. Bryła: niski prostopadłościan na nim drugi mniejszy z dwuspadowym dachem i wystającym okapem dookoła.

We wnętrzu w suterenu ściany i sklepienia beczkowe, łęgowe i krzyżowe. Na parterze 3 sale bez wyposażenia i schody na piętro. Na piętrze pomieszczenia mieszkalne, wyposażenie współczesne.

W elewacji frontowej: niska ściana suterenu z dwoma parami drzwi dwuskrzydłowych po lewej, oknem w środku i drewnianymi pojedynczymi z prawej. Powyżej węższy prostokąt ściany z drewnianymi drzwiami dwuskrzydłowymi w osi i symetrycznie rozmieszczonymi 4-ma niskimi i szerokimi oknami po bokach. Nad połacią dachu szerszą od parteru komin tynkowany. Elewacja przeciwna ukształtowana analogicznie bez drzwi a z 4-ma okienkami do suterenu i schodami na parter na wprost drzwi. W ścianach szczytowych brak okien suterenu, w parterze dwa okna po bokach symetrycznie i na bokach 2 małe okienka symetrycznie. Na poddaszu balkon. Komin na styk z kalenicą. We wnętrzu brak specjalnego wyposażenia. Stolarka okienna parteru nietypowa. Okna ośnieżnicowe niskie,

14. Kubatura 1000 m ³	15. Powierzchnia użytkowa 135 m ²	16. Przeznaczenie pierwotne Mieszkalno- składowe	17. Użytkowanie obecne Mieszkalne, pomieszczenie domu kultury.
18. Prace budowlane i konserwatorskie, ich przebieg i dokumentacja Muzeum w Oporowie.		19. Stan zachowania (fundamenty, ściany zewnętrzne, ściany wewnętrzne, sklepienia, stropy, konstrukcje dachowe, pokrycie dachu, wyposażenie i instalacje) Stan dość dobry. Ściany suterenu mocno zawilgocone, odpada tynk.	
20. Najpilniejsze postulaty konserwatorskie			

21. Akta archiwalne (rodzaj akt, numer i miejsce przechowywania)

22. Bibliografia

23. Źródła ikonograficzne i fotografie (rodzaj, miejsce przechowywania, sygnatury)

24. Uwagi różne

25. Wypełnił

inż. ARCHA. T. AMBROSIEMICZ.

26. Sprawdził

27. Załączniki

1. Miejscowość
Oporów2. Obiekt (nazwa jak w karcie)
Domek szwajcarski3. Zawartość wkładki (nazwa obiektu lub materiału uzupełniającego)
Opis

Elewacja przeciwna ukształtowana analogicznie bez drzwi a z 4-ma okienkami do suterenu i schodami na parter na wprost drzwi. W ścianach szczytowych brak okien suterenu, w parterze dwa okna po bokach symetrycznie i na bokach dwa małe okienka. Na poddaszu balkon. Komin na styk z kalenicą. We wnętrzu brak specjalnego wyposażenia. Stolarka okienna parteru nietypowa. Okna ościeżnicowe niskie szerokie.. W piwnicy okna ościeżnicowe łukowate. Drzwi budynku jedno i dwuskrzydłowe płycinowe. Instalacja elektryczna sprawna.

Wkładkę założył: TAMBROWIEC 1X80
(imię, nazwisko, data)Miejsce przechowywania negatywów: BDZ Płock.Jedn. Wyd. Akcyd. Olsztyn zam. 1299/5/78
OZGraf. ZP. Ostróda zam. 1040 n 20000

