

1. Obiekt zabytkowy

ZAMIK

2. Miejscowość

OPORÓW gm. W.M.

3. Wiek

XV

4. Styl

GOTYK

5. Kubatura m³

2500

6. Powierzchnia w m²

a) zabytkowa: 635 b) użytkowa:

20. Przynależność administracyjna

a) województwo

ŁÓDZKIE

b) powiat

KUTNO

c) gmina

OPORÓW

7. Materiał budowlany

Przed zniszczeniem

Po odbudowie

11. Ilość budynków

1

14. Grunty należące do zabytku:

ha

a) ściany

CEGLA

b) sklepienia

CEGLA

c) stropy

DREWN.

d) więzania dachu

DREWN.

e) krycie dachu

DACHOWNIA

12. Ilość kondygnacji

3

a) ogrody stylowe

b) sady i grunty uprawne

c) lasy

d) wody

e) inne

21. Stacja

Nazwa stacji

Odległość od stacji w km

a) kolejowa

ZWILIN

9

b) autobusowa

OPORÓW

22. Właściciel i jego adres

CENTRALA KAB.

MUZEUW

ŁÓDZKA GARAŻA

8. Wyposażenie architektoniczne

DEKORACJA Z KENDRONEK, CZĘŚCIOWO TYNKOWANY, MURY Z BLANKAMI, BRAMA OSTROŁUKOWA, WNĘTRZA BAROK I KLASYCYST.

15. Przeznaczenie pierwotne budynku

MIEJSK. OBRONNE

16. Użytkowanie w latach ubiegłych

MIEJSK.

17. Użytkowanie obecne

MUZEUW

18. Nadaje się do użycia na

- II -

23. Użytkownik i jego adres

MUZEUW

24. Inwestor i jego adres

—

9. Autorzy i data budowy i przebudowy

1434-49

REJST. XVII, XVIII, 1844, 1947

19. Data, rodzaj i stopień zniszczeń i odbudowy

Data	O P I S	Zniszczenia %	Odbudowa %
VIII.1939 r.			
XI.1939 r.			
XII.1945 r.	1947 REMONT KAPIT.		
VII.1966	po remoncie i pracach konserwatorskich stan b. dobry		

25. Rejestr zabytku Nr

25

31.05.1967

rok miejsce przechowywania

26. Nazwa księgi hipotecznej

27. Nr hipoteczny

28. Akta

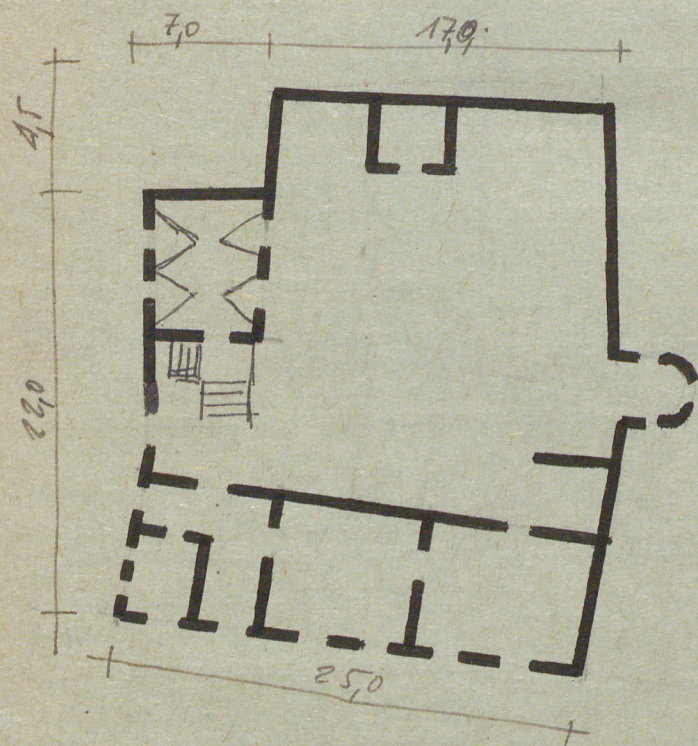
29. Fotografie

30. Inwentaryzacja pomiarowa

10. Udostępnienie

DOSTĘPNY

31. Szkic sytuacyjny, plan schematyczny, uwagi opisowe, fotografia



1:400

32. Przebieg prac konserwatorskich



Koszt
tys. zł



eczywiste

34. Inspekcje

35. Uwagi różne

14.9.66 Mgr inż. arch. DONAT PUTKOWSKI

36. Wypełnił dnia 20-9-59

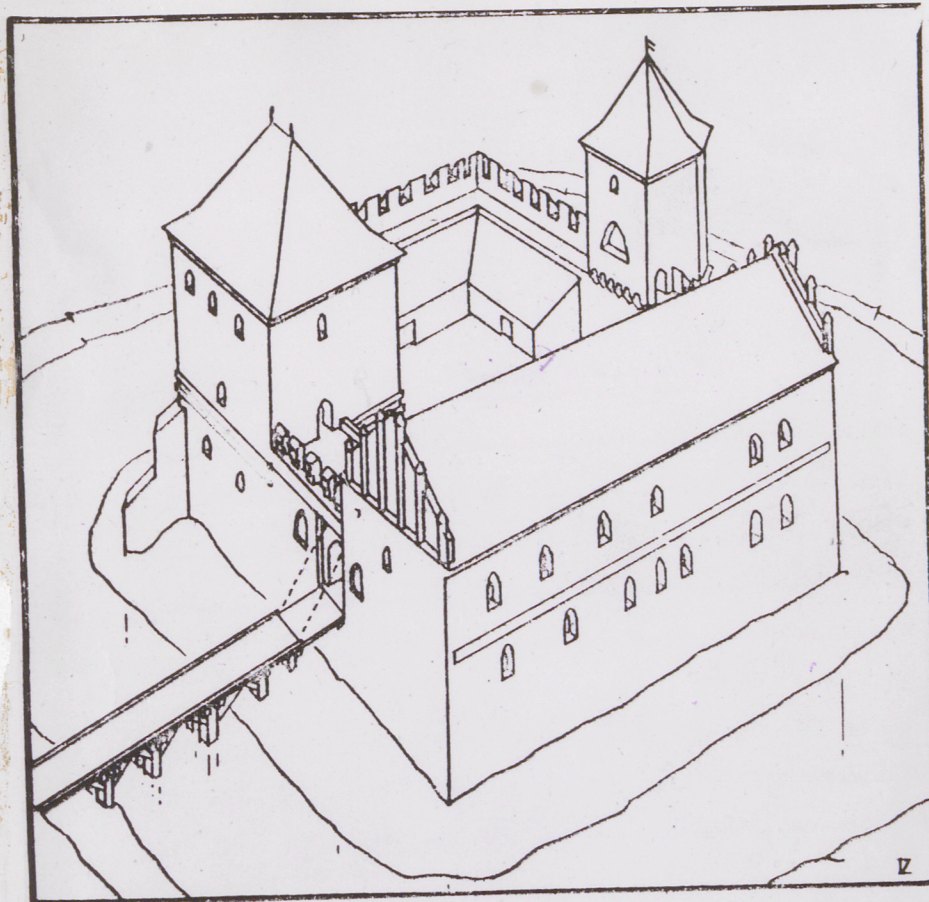
[Signature]

37. Sprawdził dnia

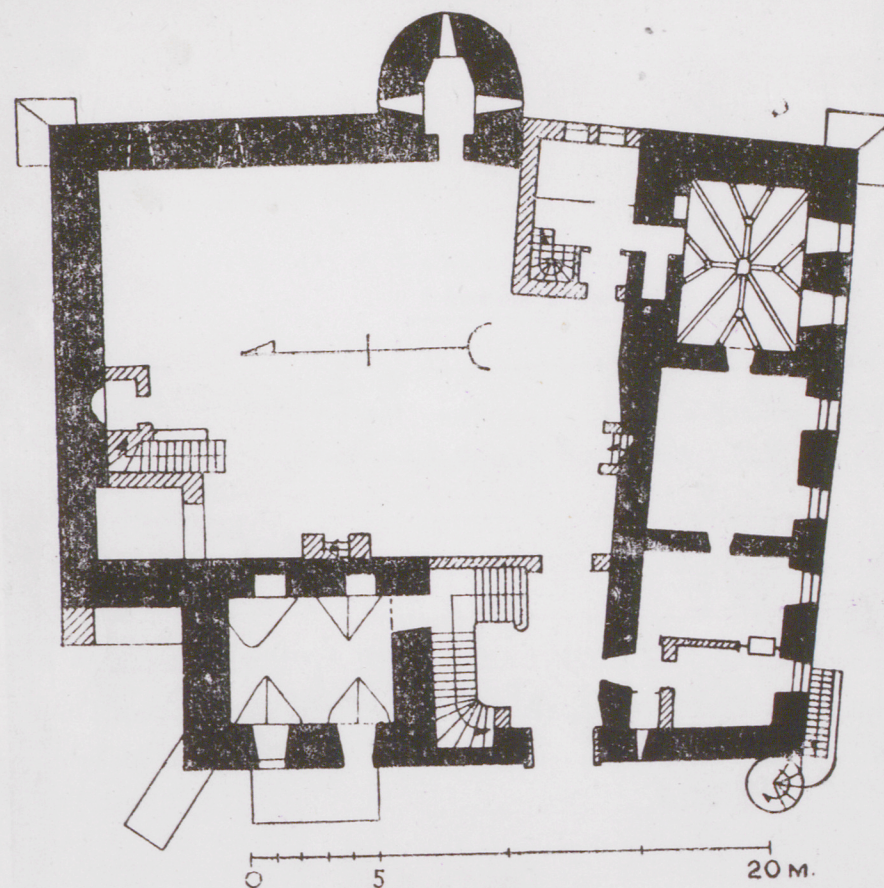
1. Miejscowość

2. Obiekt (nazwa jak w karcie)

3. Zawartość wkładki (nazwa obiektu lub materiału uzupełniającego)



Ryc. 2. Oporów. Rekonstrukcja.
(rys. J. Zachwatowicz).



Ryc. 3. Oporów. Rzut przyziemia.

Wkładkę za

(imię, nazwisko, data)

Miejsce przechowywania negatywów:

Z-d Poligr. Jan Jasiński W-wa, ul. Wolna 13, tel. 12-43-83

Wzór ODZ 1978 r.