

ŁÓDZKIE 2462

1. Obiekt

260/2 PAŁAC RUDOLFA KELLERA

2. Czas powstania

1890 r.

3. Miejscowość

ŁÓDŹ

4. Adres

ul. Gdańska 49/53

nr hipoteczny 270 r

5. Przynależność administracyjna

województwo miejskie łódzkie

gmina

6. Poprzednie nazwy miejscowości

7. Przynależność administracyjna  
przed 1.VI.1975

województwo miasto Łódź

powiat

8. Właściciel i jego adres

Zakłady Przemysłu Pasmanteryjnego  
"Lenora" ul. Srebrzyńska 42

9. Użytkownik i jego adres

Przedszkole Zakładów Przemysłu  
Pasmanteryjnego "Lenora"  
Łódź, ul. Gdańska 49/53

10. Rejestr zabytków

Nr A/299 data 20.10.1983



NAROZNIK POŁUDNIOWO-WSCHODNI



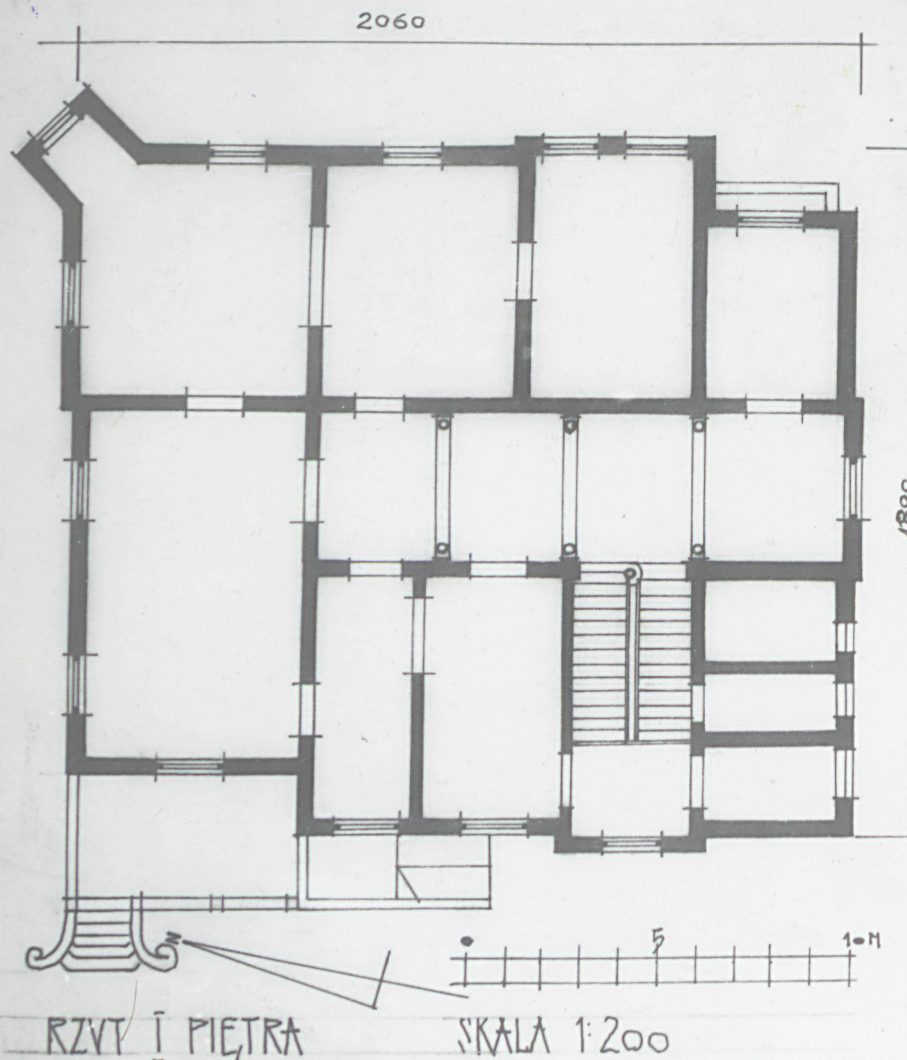
ELEWACJA ZACHODNIA

Paweł Filipowicz

styczeń 1983 r.

autor zdjęć  
data wykonania  
miejsce przechowywania negatywów

O.B. i D.Z.- Łódź



12. Autorzy, historia obiektu, określenia stylu.

1890 r. - projekt willi podpisany przez arch. H. Majewskiego oraz Juliusza Vornhagena, pełnomocnika Rudolfa Kellera, poddanego pruskiego.

1911 r.- projekt budynku fabrycznego arch.- Albin Jankaj  
inwestor - firma "Emil Eisert"

1912 r.- właściciel posesji 270 r.  
/Gdańska 47,49,51,53,55/ -  
firma "Emil Eisert i s-ka"

budynek eklektyczny nawiązujący do architektury baroku , renesansu i klasycyzmu

13. Opis (sytuacja, materiał i konstrukcja, rzut, bryła, elewacje, dach, wnętrze wyposażenie, instalacje)

Wolnostojąca willa po zachodniej stronie ul. Gdańskiej w częściowo zachowanym ogrodzie. Pierwotnie połączona w jeden zespół z sąsiadującymi terenami fabrycznymi. Ogród sięgał ulicy Zielonej. Zachowana brama wjazdowa i stróżówka. Budynek murowany , podpiwniczony, na planie zbliżonym do kwadratu, dwukondygnacyjny z użytkowym poddaszem w formie mansardy. Stropy , konstrukcja dachu drewniane. Układ wnętrz trzytraktowy. Klatka schodowa zlokalizowana w części południowo - zachodniej.

Elewacje niespójne kompozycyjnie o mocno zaakcentowanej części cokołowej oraz szerokim fryzie kordonowym, asymetryczne o nierytmicznym układzie osi, kilkakrotnie ryzalitowane. Mury boniowane. Okna parteru zwieńczone łukiem odcinkowym, okna piętra o zmiennym charakterze detalu architektonicznego. Podobnie okna poddasza. W narożniku północno- wschodnim wieżyczka zwieńczona kopułą z latarnią o rzucie kwadratowym. W narożniku północno - zachodnim weranda oraz balkon o bogatym wystroju wykonanym z żelaza. W oknie klatki schodowej częściowo zachowany witraż.

14. Kubatura	15. Powierzchnia użytkowa	16. Przeznaczenie pierwotne	17. Użytkowanie obecne
ok. 11 000 m <sup>3</sup>	ok. 1000 m <sup>2</sup>	mieszkalne	przedszkole
18. Prace budowlane i konserwatorskie, ich przebieg i dokumentacja		19. Stan zachowania (fundamenty, ściany zewnętrzne, ściany wewnętrzne, sklepienia, stropy, konstrukcje dachowe, pokrycie dachu, wyposażenie i instalacje) <p>Budynek w dobrym stanie technicznym. Za bezpieczeństwa wymaga żelazna dekoracja werandy.</p>	
20. Najpilniejsze postulaty konserwatorskie			

21. Akta archiwalne (rodzaj akt, numer i miejsce przechowywania)

WAPŁ R.G.P. Wydział Budowlany nr. 11249

WAPŁ R.G.P. Wydział Budowlany nr 12164

22. Bibliografia

Kalendarz "Czas" - 1912 r. WAPŁ

23. Źródła ikonograficzne i fotografie (rodzaj, miejsce przechowywania, sygnatury)

WAPŁ R.G.P. Wydział Budowlany nr 11249

WAPŁ R.G.P. Wydział Budowlany nr 12164

24. Uwagi różne

25. Wypełnił

mgr inż. arch.

Paweł Filipowicz

26. Sprawdził

1. Miejscowość

ŁÓDŹ

2. Obiekt (nazwa jak w karcie)

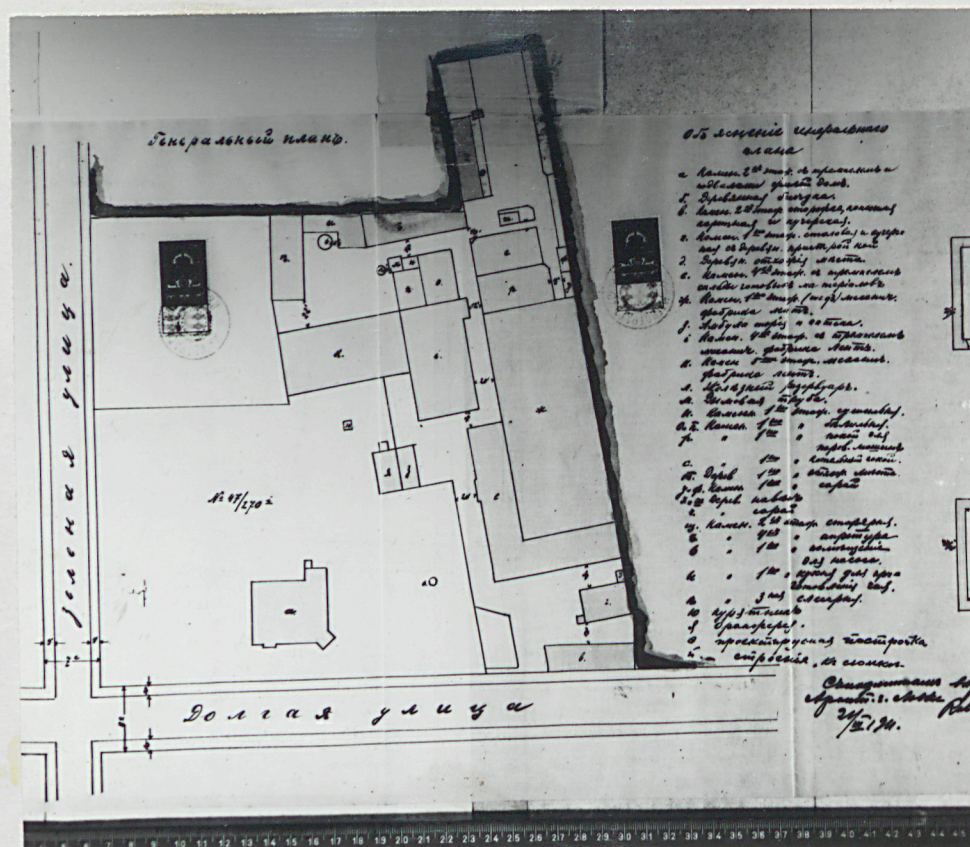
PAŁAC MIEJSKI Kellera

3. Zawartość wkładki (nazwa obiektu lub materiału uzupełniającego)

zdjęcia, plany



ELEVACJA ZACHODNA



ПЛАН СИТУАЦИЙ 1911 г.

Wkładkę założył: mgr inż. arch. Paweł Filipowicz  
(imię, nazwisko, data)

Miejsce przechowywania negatywów: O.B.i D.Z.- Łódź

Wzór ODZ 1978 r.