

1. Obiekt

DOM MIESZKALNY /KAMIENICA/

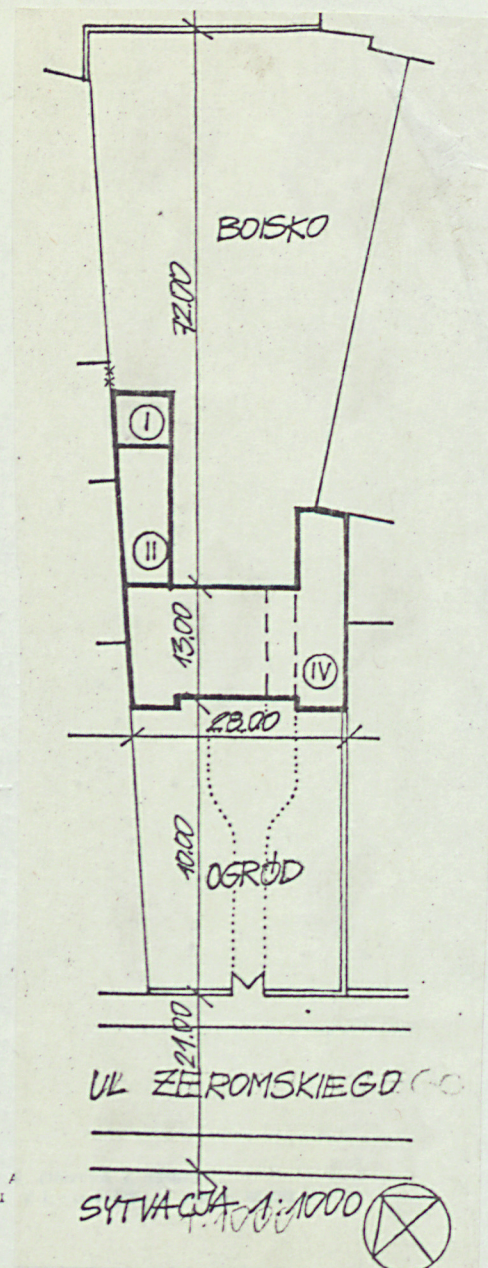
2. Czas powstania

1930r.

3. Miejscowość

Ł O D Z

11. Zdjęcia rzut, przekrój, sytuacja, orientacja



4. Adres

ul. Żeromskiego 10

nr hipoteczny

5. Przynależność administracyjna

województwo miasto Łódź

gmina

6. Poprzednie nazwy miejscowości

7. Przynależność administracyjna  
przed 1 VI 1975

województwo miasto Łódź

powiat

8. Właściciel i jego adres

Wydział Oświaty, Wychowania  
i Kultury Dzielnicznej Rady  
Narodowej Łódź-Polesie.

9. Użytkownik i jego adres

Szkoła Baletowa

10. Rejestr zabytków

Nr data



Dom frontowy czteropiętrowy wraz z oficynami powstał w ramach akcji budowy mieszkań dla I-szej Spółdzielni mieszkaniowej Żydowskiej Łódzkich Krawców Chałupników "Masz Dom" w 1930r. Po II-giej wojnie dla potrzeb mieszczącej się tu obecnie Szkoły Baletowej dobudowano do oficyny p.d salę gimnastyczną. Autor projektu budynku mieszkalnego-inż. arch. Jerzy Müntz. Obecnie budynek zajmuje Szkoła Baletowa. Właściciel obecny-Wydział Oświaty, Wychowania i Kultury Dzielnicy Rady Narodowej Łódź-Polesie. Styl/wg K. Olszewskiego "Nowa forma w architekturze polskiej 1900-25"/-półmodernizm lat trzydziestych XXw.

Sytuacja-budynek frontowy, wolnostojący, wycofany w stosunku do linii zabudowy ulicy Żeromskiego, z przedogródkiem, posesja ogrodzona siatką na podmurówce z bramą i furtką stalową w pierzei ulicznej, w parterze budynku frontowego brama przejazdowa na dziedziniec wewnętrzny obudowany oficynami p.n i p.d, z bramy wejście na klatki schodowe, z dziedzińca wejście na klatkę schodową obsługującą skrzydło p.n, do skrzydła p.d dobudowana sala gimnastyczna z łącznikiem, z łącznika wyjście na dziedziniec.

Materiał i konstrukcja-ławy fundamentowe ceglane, ściany nośne w układzie jedno- i dwutraktowym podłużnym z cegły pełnej, filary nośne z cegły zendrówki lub klinkowej, jedynie nad piwnicami stropy murowane systemem Kleina w postaci płyty na belkach stalowych dwuteowych, wyżej stropy drewniane, dach czterospadowy drewniany o konstrukcji płatwiowo-kleszczowej o dwóch stolcach stojących i dwóch kozłowych, ze ściankami kolankowymi, kryty papą; dobudowana sala gimnastyczna przesklepiona dźwigarami stalowymi; klatki schodowe zabiegowe na stalowych dwuteowych belkach policzkowych, balustrady ażurowe z płaskowników stalowych w układzie poziomym, poręcz drewniana, stopnie lastricowe, nad klatkami świetliki dachowe; podłogi drewniane; okna drewniane zespolone, dwupoziome jedno-, dwu- i trójdzielne ze szczeblinami; okna sali gimnastycznej drewniane skrzynkowe trójpoziome, trójdzielne; drzwi wewnętrzne drewniane pełne dwuskrzydłowe; drzwi zewnętrzne drewniane kasetonowe dwuskrzydłowe częściowo zaszklone.

Rzut-założony na planie litery U, w budynku frontowym dwutraktowy o układzie podłużnym, oficyny jednotraktowe o układzie podłużnym, część frontowa i oficyna p.d obsługiwane przez dwie klatki schodowe dostępne z bramy, zlokalizowane przy ścianach szczytowych, oficyna p.n obsługiwana przez klatkę schodową dostępną z dziedzińca, sala gimnastyczna dostępna poprzez łącznik z oficyny p.d, z łącznika wyjście na dziedziniec.

Bryła-budynek czteropiętrowy, podpiwniczony, z częściowo użytkowym poddaszem, dach czterospadowy ze ścianką kolankową z gzymsem koronującym, nad klatkami schodowymi świetliki dachowe, przęsła skrajne od frontu ryzalitowe wysunięte w stosunku do strefy środkowej budynku, budynek posiada od frontu gzymsy parapetowe i koronujący, dobudowana sala gimnastyczna jednokondygnacyjna podpiwniczona z dachem jednospadowym.

Elewacje-frontowa zach. od strony ul. Żeromskiego ośmioosiowa, powyżej parteru symetryczna, symetria parteru zachwiana poprzez znajdującą się w osi szóstej bramę przejazdową, fasada otynkowana, malowana posiada gzymsy parapetowe i koronujący; elewacja dziedzińcowa wsch. czteroosiowa asymetryczna, z bramą przejazdową w osi pierwszej w parterze, fasada otynkowana, malowana.

Instalacje-elektryczna, wod.-kan.-sieciowe, ogrzewcza typu c.o.-kotłownia miejscowa.



|   |  |  |   |
|---|--|--|---|
| <p>14. Kubatura</p> <p>28 000 m<sup>3</sup></p>                           | <p>15. Powierzchnia użytkowa</p> <p>1500 m<sup>2</sup></p> | <p>16. Przeznaczenie pierwotne</p> <p>Budynek mieszkalny.</p>  | <p>17. Użytkowanie obecne</p> <p>Szkoła baletowa.</p> |
| <p>18. Prace budowlane i konserwatorskie, ich przebieg i dokumentacja</p> |  | <p>19. stan zachowania (fundamenty, ściany zewnętrzne, ściany wewnętrzne, sklepienia, stropy, konstrukcje dachowe, pokrycie dachu, wyposażenie i instalacje)</p> <p>Budynek w stanie dobrym.</p> |   |
|   |  | <p>20. Najpilniejsze postulaty konserwatorskie</p>   |   |



21. Akta archiwalne (rodzaj akt, numer i miejsce przechowywania)

Projekt arch.-Archiwum Państwowe n. Łodzi, Wydział Tech.  
Pl. Wolności 1.

22. Bibliografia

23. Źródła ikonograficzne i fotografia (rodzaj, miejsce przechowywania, sygnatury)

24. Uwagi różne

25. Opracował

tekst.....arch. Joanna Olenderek XI. 1985r.  
imię, nazwisko, data, podpis

plany, rysunki.....arch. Maciej Olenderek XI. 1985r.  
imię, nazwisko, data, podpis

zdjęcia fotogr.....arch. Maciej Olenderek XI. 1985r.  
imię, nazwisko, data, podpis

miejsce przechowywania negatywów O.B. i D.Z. w Łodzi.

Karta po wypełnieniu podlega ochronie na podstawie przepisów prawa autorskiego

26. Adnotacje o inspekcjach, informacje o zmianach (daty, imiona i nazwiska wypełniających)

27. Załączniki

2 wkładki



1. Miejscowość

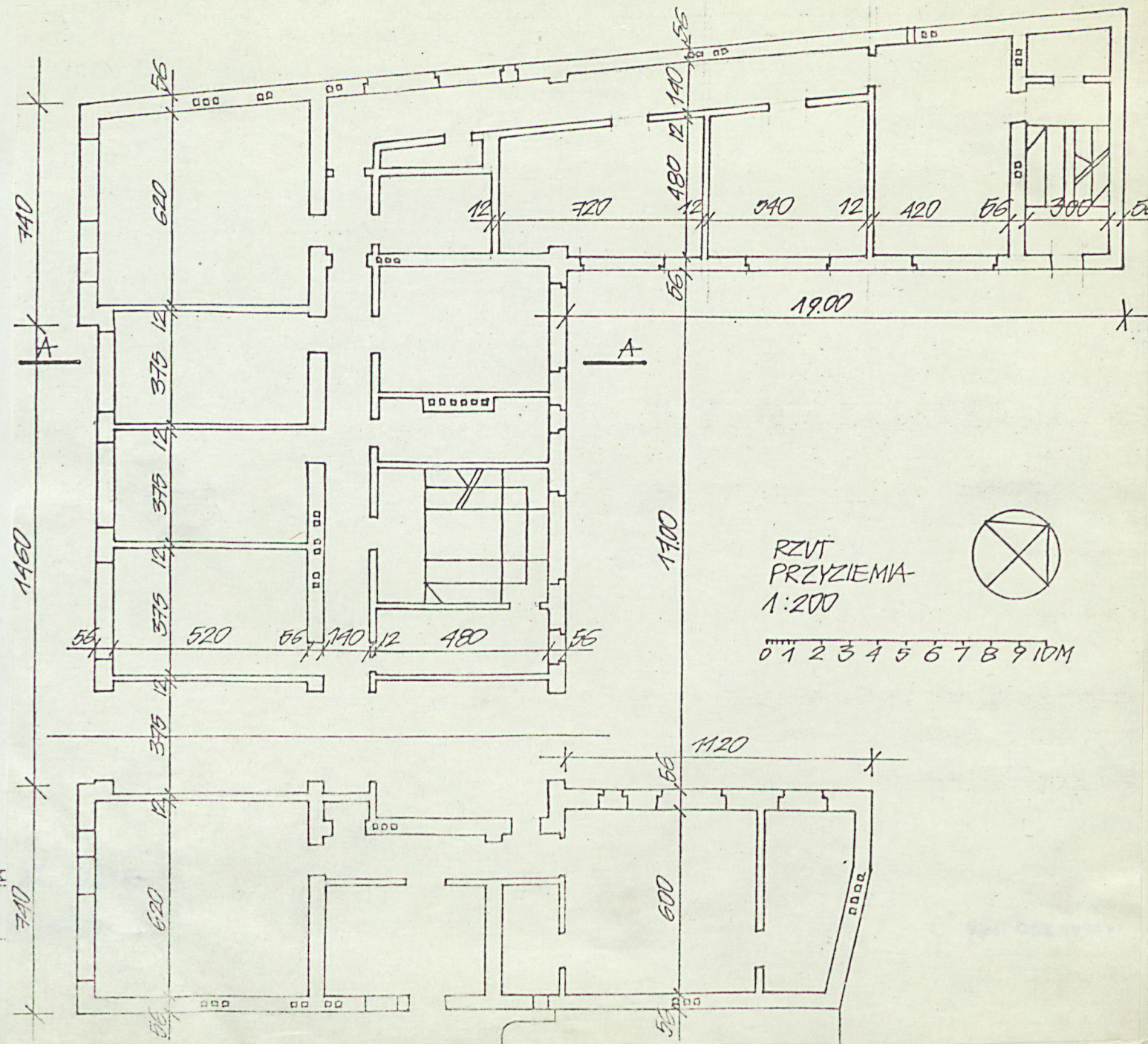
Łódź

2. Obiekt (nazwa jak w karcie)

DOM MIESZKALNY/KAMIENICA/

3. Zawartość wkładki (nazwa obiektu lub materiału uzupełniającego)

Zdjęcia ,rzuty,przekrój.



RZUT  
PRZYZIEMIA-  
1:200

Wkładkę założył: arch. Joanna Olenderek

(imię, nazwisko, data)

Miejsce przechowywania negatywów:

O.B. i D.Z.

Jed. W.A. Olsztyn z. 135/S  
OZGraf. Z.P. Ostróda z. 676 n. 40 000



1. Miejscowość

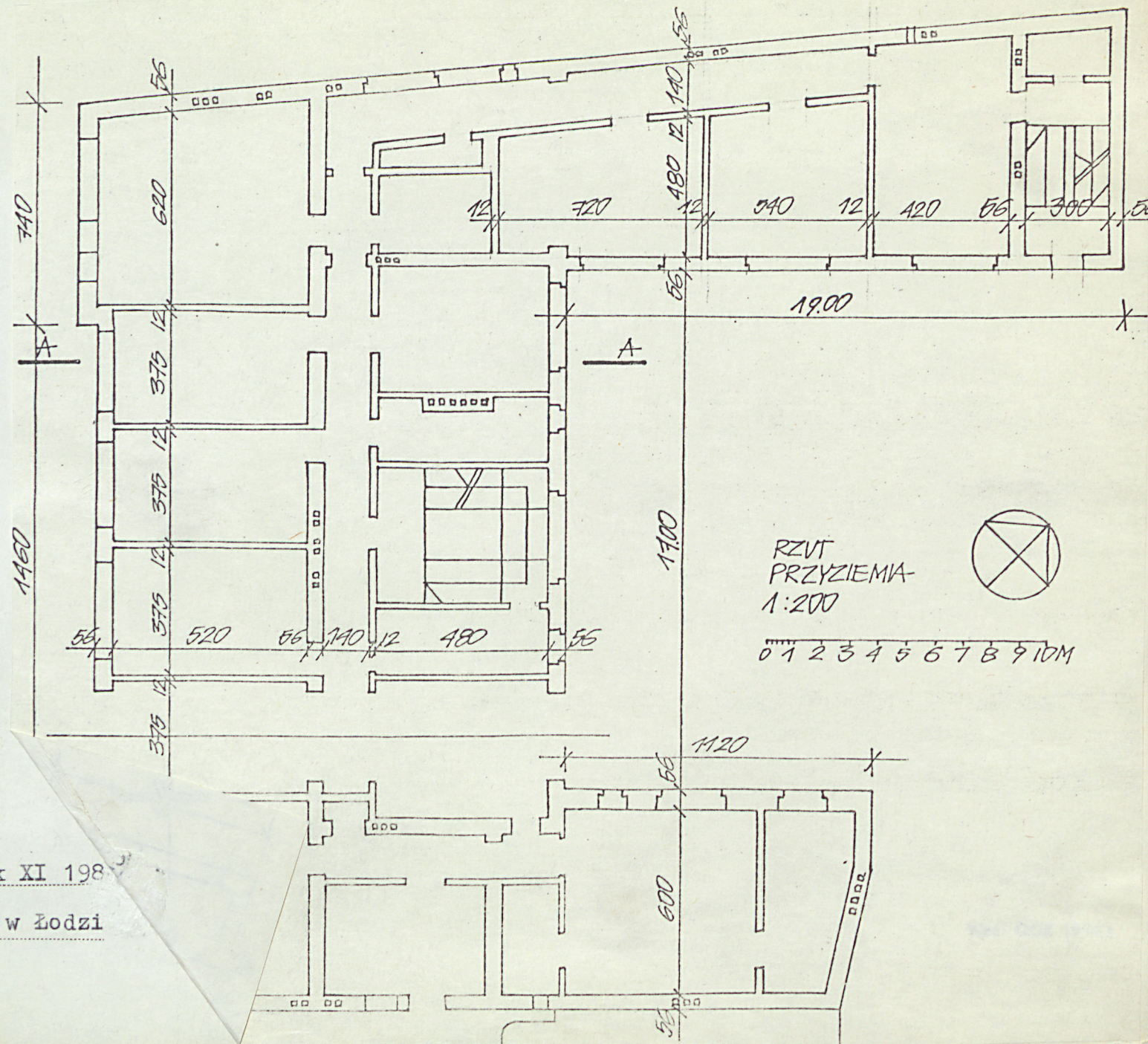
Łódź

2. Obiekt (nazwa jak w karcie)

DOM MIESZKALNY/KAMIENICA/

3. Zawartość wkładki (nazwa obiektu lub materiału uzupełniającego)

Zdjęcia ,rzuty,przekrój.



Wkładkę założył: arch. Joanna Olenderek XI 198

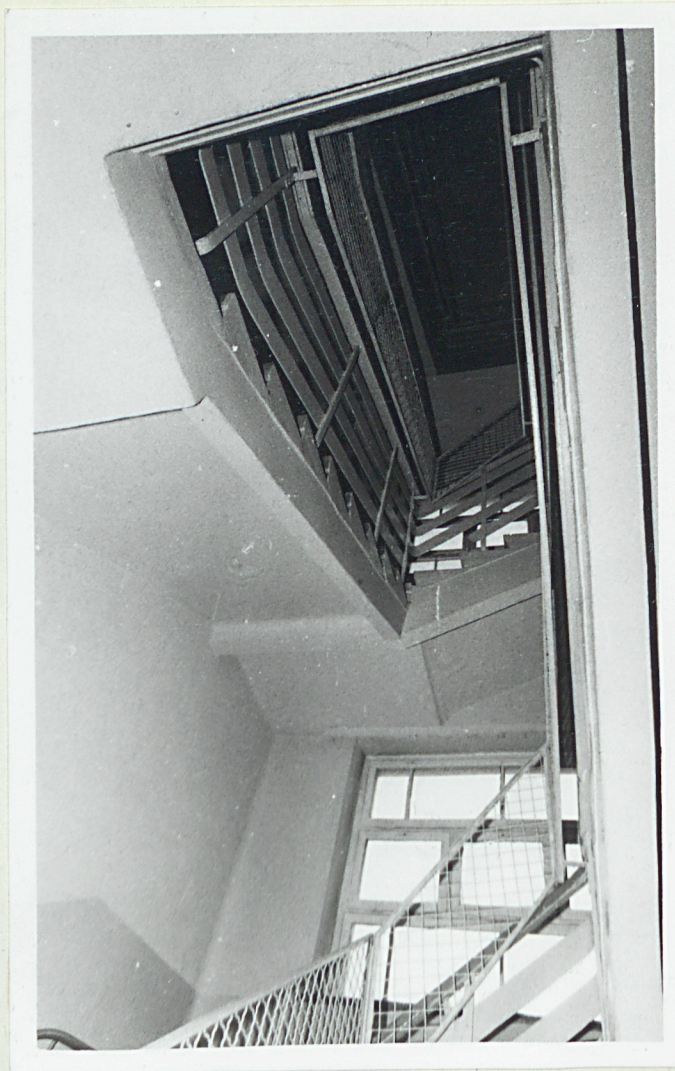
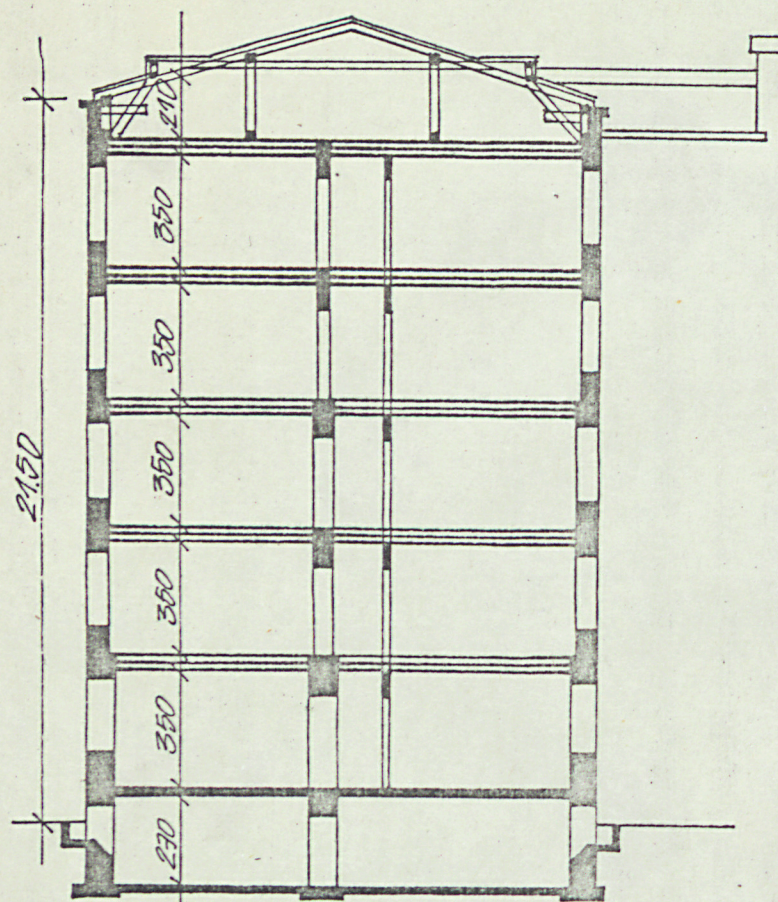
(imię, nazwisko, data)

Miejsce przechowywania negatywów:

O.B. i D.Z. w Łodzi

jed. W.A. Olsztyn z. 135/S  
OZGraf. Z.P. Ostróda z. 676 n. 40 000





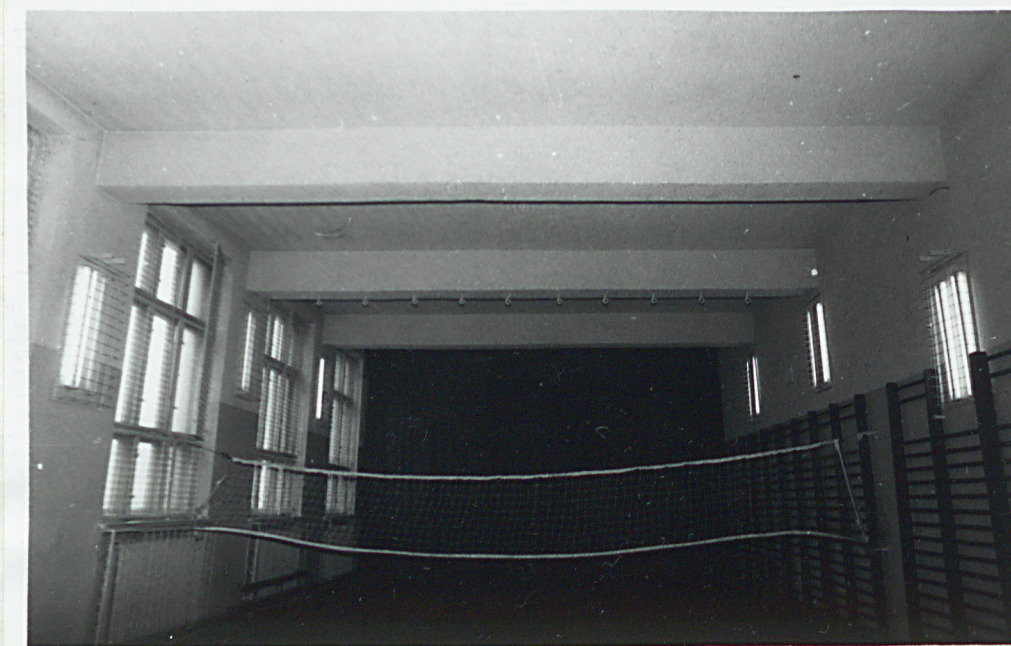


Z O D Z

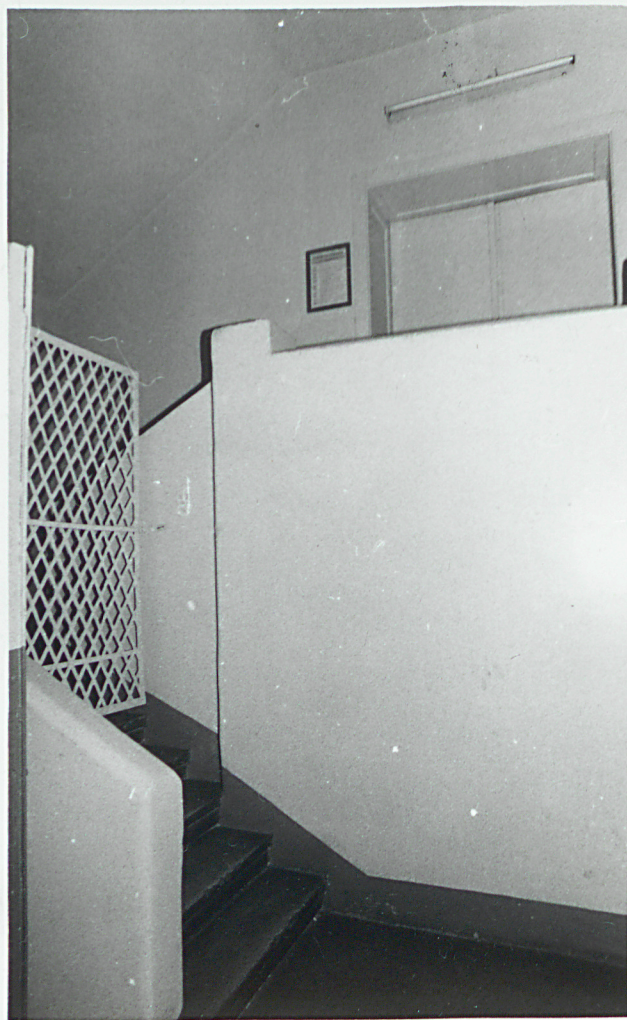
DOM MIESZKALNY /KAMIENICA/

WKŁADKA NR 2

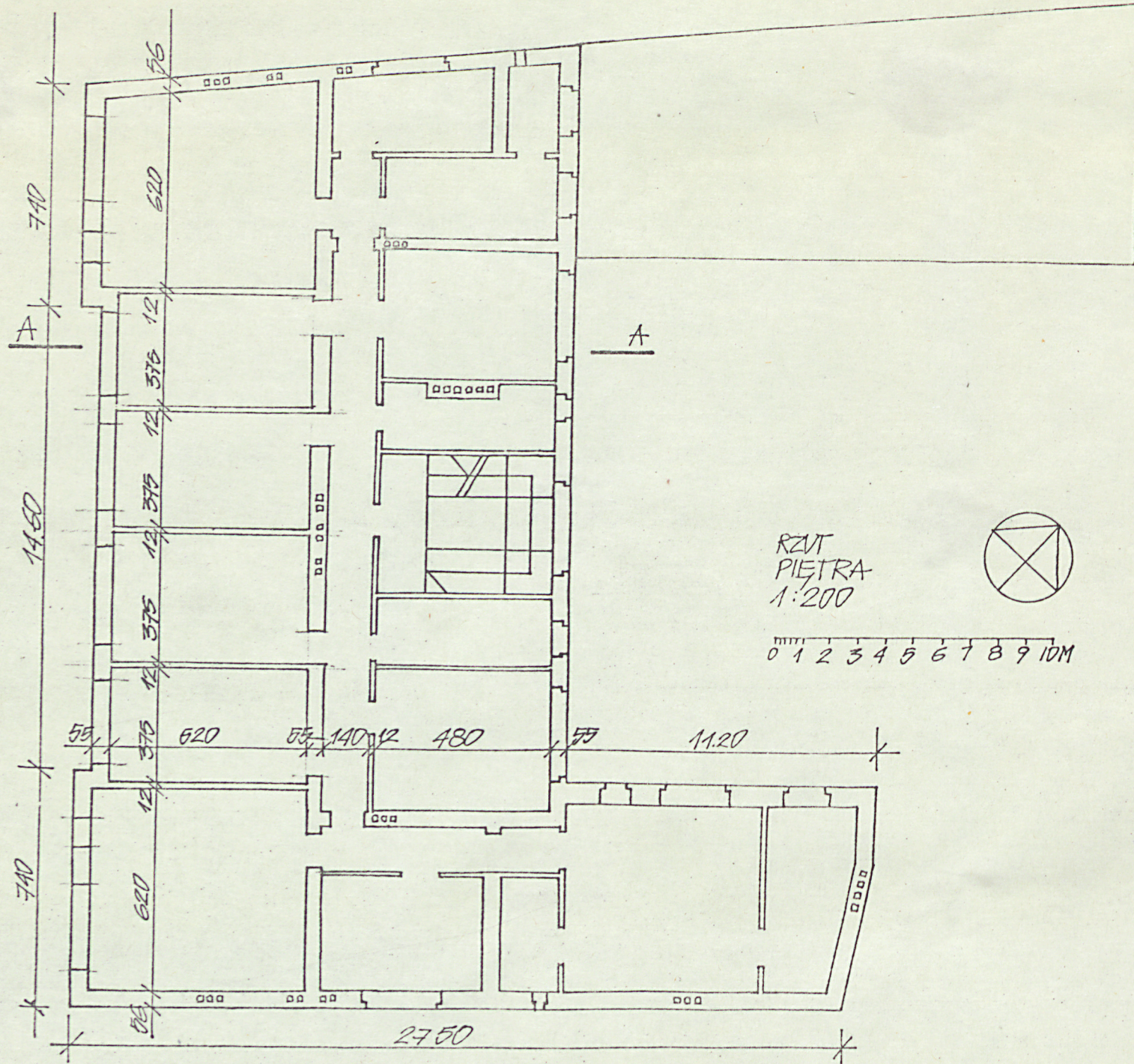
Zdjęcia.











RZUT  
PIĘTRA  
1:200

0 1 2 3 4 5 6 7 8 9 10M

