

1 Obiekt

BUDYNEK BIUROWY

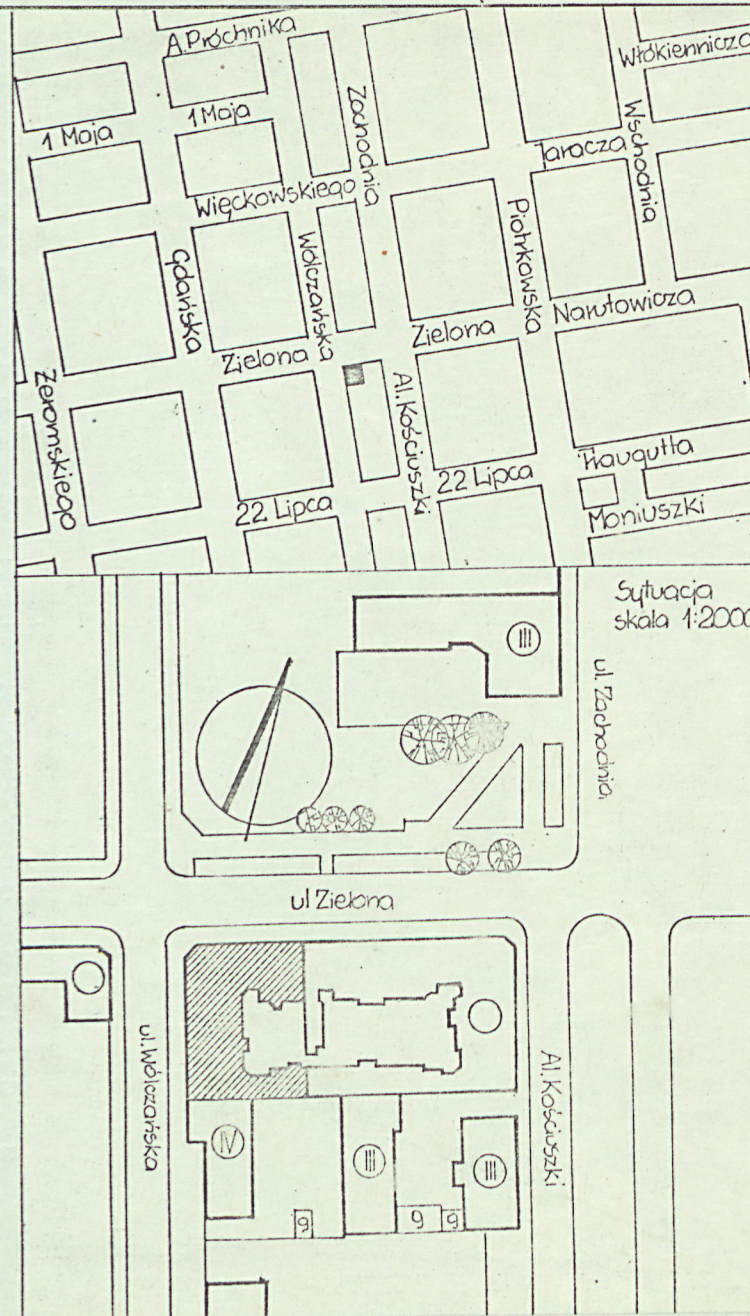
2. Czas powstania

1893r; 1912r;

3. Miejscowość

Łódź

11 Zdjęcia rzut, przekrój, sytuacja, orientacja



4. Adres

ul. Zielona 10

nr hipoteczny

5. Przynależność administracyjna

województwo miejskie łódzkie

gmina

6. Poprzednie nazwy miejscowości

7. Przynależność administracyjna  
przed 1 VI 1975

województwo miasto wydzielone Łódź

powiat

8. Właściciel i jego adres

Przedsiębiorstwo Gospodarki  
Mieszkaniowej Łódź, Śródmieście;  
Łódź ul. M. Buczka 6;

9. Użytkownik i jego adres

Urząd Dzielnicowy  
Łódź-Polesie;  
ul. Zielona 10;

10. Rejestr zabytków

Nr \_\_\_\_\_ data \_\_\_\_\_



1893-zatwierdzenie planu budowy przez Mieczysława Pinkusa i Jakuba Lande na rogu ulic Zielonej i Wólczańskiej. czterokondygnacyjowego murowanego budynku mieszczącego tkalnię oraz dwukondygnacyjnych magazynów i słuźbówek. Autorem projektu był Dawid Lande.

1912-przebudowa budynku i nadbudowa piątej kondygnacji; prace prowadzone pod nadzorem Maurycyego Bornsztejna.

Kamienica o charakterze eklektycznym.

#### Sytuacja

Budynek stoi w centrum miasta, na południowo-wschodnim narożniku ulic Zielonej i Wólczańskiej. Plac o kształcie zbliżonym do kwadratu jest brukowany betonową trylinką. Od strony wschodniej budynek sąsiaduje z czterokondygnacyjową kamienicą zbudowaną wg projektu Dawida Lande w latach 1894-6; od południa z domem mieszkalnym z lat międzywojennych.

#### Materiał i konstrukcja. Elementy wykończenia.

Budynek z cegły pełnej na zaprawie wapiennej, o konstrukcji mieszanej podłużno-poprzecznej. Nad piwnicami ogniotrwały strop na belkach stalowych. Brama sklepią kolebką o żuku koszowym. Nad kond. naziemnymi belkowe stropy drewniane ze ślepą podłogą i podsufitką. Więźba dachowa drewniana typu krokwiowo-płatwiowego ze ścianami stolcowymi. W piwnicach posadzki betonowe, w sanitariatach lastriko i terrakota, w pozostałych pomieszczeniach parkiety klapkowe. Drzwi zewnętrzne 2-skrzydłowe ramiakowo-płycinowe ze ślemieniem; przeszklone górne płyciny ozdobi dekoracyjna krata. Między biegami klatek schodowych i korytarzami drewniane ścianki z podwójnymi 2-skrzydłowymi drzwiami ramiakowo-płycinowymi. Dolne płyciny drzwi ozdobią rauty i frezowania, w górnych tafle szkła kryształowego lub marmurowego współczesnego; słupki rozdzielające drzwi w formie pilasterków ze stylizowanymi głowicami kostkowymi. Drzwi wewnętrzne 1- i 2-skrzydłowe w ościeżnicach drewnianych, z górnymi płycinami przeszklonymi oraz płytowe współczesne. Okna 2-skrzydłowe zespolone ze ślemieniem; na klatce schodowej okna krosnowe z podziałem szprosami na niewielkie tafle/niektóre ozdobi szkło trawione w motywy roślinne/. Schody dwubiegowe oparte z jednej strony w ścianie nośnej, z drugiej na policzku betonowym; stopnice wyłożone lastriko lub wykładziną marmurową; balustrady żeliwne. Płyty spocznikowe oparte na belkach z wolutowymi wspornikami, pokryte wielobarwnymi kostkami terrakoty. Dachy kryte papą.

#### Rzut

Skrzydła frontowe dwutraktowe, oficyna jednotraktowa. Wejście główne od strony północnej, brama przejazdowa od zachodu. W poziomie parteru część pokoi rozdzielona cienkimi drewnianymi ściankami. Pomieszczenia na kolejnych kondygnacjach dostępne z wewnętrznych korytarzy.

#### Bryła

Budynek całkowicie podpiwniczony, o pięciu kondygnacjach naziemnych. Nieużytkowe poddasze nad częścią frontową przykryte dachami dwuspadowymi o niewielkim spadku połaci, oficyna dachem pulpitowym o podobnym kącie nachylenia.

#### Wnętrze

Bramę przejazdową ozdobią pilastry i bonia kostkowa opracowana w tynku. W pom. zachowane pojedyncze dekoracje sztukatorskie w rozetach oświetleniowych.

#### Elewacje

Budynek ustawiony na wysokim cokole. Dwufrontowy. Elewacja północna dziesięcioosiowa z otworem drzwiowym w trzeciej osi od wschodu. Oś wejściowa oraz dwie skrajne osie od strony zachodniej podkreślone lekko wysuniętymi ryzalitami. Cokół opracowany w gładkim tynku, z prostokątnymi okienkami piwnicznymi.



14. Kubatura

17 813m<sup>3</sup>

15. Powierzchnia użytkowa

2 292m<sup>2</sup>

16. Przeznaczenie pierwotne

tkalnia  
budynek biurowy

17. Użytkowanie obecne

budynek biurowy

19. stan zachowania (fundamenty, ściany zewnętrzne, ściany wewnętrzne, sklepienia, stropy,  
konstrukcje dachowe, pokrycie dachu, wyposażenie i instalacje)

Elementy konstrukcyjne budynku w dobrym stanie technicznym.

18. Prace budowlane i konserwatorskie, ich przebieg i dokumentacja

20. Najpilniejsze postulaty konserwatorskie



21. Akta archiwalne (rodzaj akt, numer i miejsce przechowywania)

RGP Wydz. Bud. sygn: 3 232, 14 269 w; WAPŁ

24. Uwagi różne

25. Opracował

tekst Janusz Warszawa, styczeń 1988

imię, nazwisko, data, podpis

plany, rysunki Janusz Warszawa, styczeń 1988

imię, nazwisko, data, podpis

zdjęcia lotogr. Janusz Warszawa, styczeń 1988

imię, nazwisko, data, podpis

miejsce przechowywania negatywów OBIDZ

Karta po wypełnieniu podlega ochronie na podstawie przepisów prawa autorskiego

22. Bibliografia

26. Adnotacje o inspekcjach, informacje o zmianach (daty, imiona i nazwiska wypełniających)

23. Źródła ikonograficzne i lotografia (rodzaj, miejsce przechowywania, sygnatury)

RGP Wydz. Bud. sygn: 3 232, 14 269 w; WAPŁ/plany/

Pracownia Fotograficzna

Główny Urząd Dokumentacji Zabytków w Łodzi

3493m - 3502m

12m

01.1988

27. Załączniki



1. Miejscowość

Łódź

2. Obiekt (nazwa jak w karcie)

Budynek biurowy  
ul. Zielona 103. Zawartość wkładki (nazwa obiektu lub materiału uzupełniającego),  
dalszy ciąg opisu, rzut parteru, zdjęcia

Ściana parteru boniowana kostką, podobnie naroża ryzalitów. Otwory okienne zamknięte łukami odcinkowymi. W parterze otwory okienne w profilowanych opaskach; trapezoidalne klucze w zworniku wypełnione rautami. Wyżej gzyms międzykondygnacyjny. Nad nim pas wypełniony prostokątnymi płytami podokiennymi. Okna 1-ego p. ustawione na obiegającym elewację gzymsie, w uszakowych opaskach z kampanullami i zwornikami w formie liścia akantu. Ponad opaskami wolutowe wsporniki podtrzymujące gzyms międzykondygnacyjny. Nad gzymsem kolejny pas z prostokątnymi płytami podokiennymi. Otwory okienne 3-ego p. w uszakowych opaskach z kampanullami. Wieńczą je trójkątne naczółki wyniesione w górę na pojedynczych wolutowych wspornikach i płytach ograniczonych wolutowymi spływami. Okna 4-p. w uszakowych opaskach ze zwiżanym ornamentem w zworniku. Wyżej gzyms międzykondygnacyjny, nad którym pas prostokątnych okien poddasza. Całość wieńczy silnie wysunięty gzyms na wspornikach wolutowych. Elewacja zachodnia trzynastoosiowa. Artystyka ściany identyczna jak w elewacji północnej. Otwór bramny zamknięty łukiem koszowym. Gzyms wieńczący pozbawiony dekoracji.

Wnętrze

Wnętrze zachowały dekoracje sztukatorskie w rozetach oświetleniowych.

Instalacje

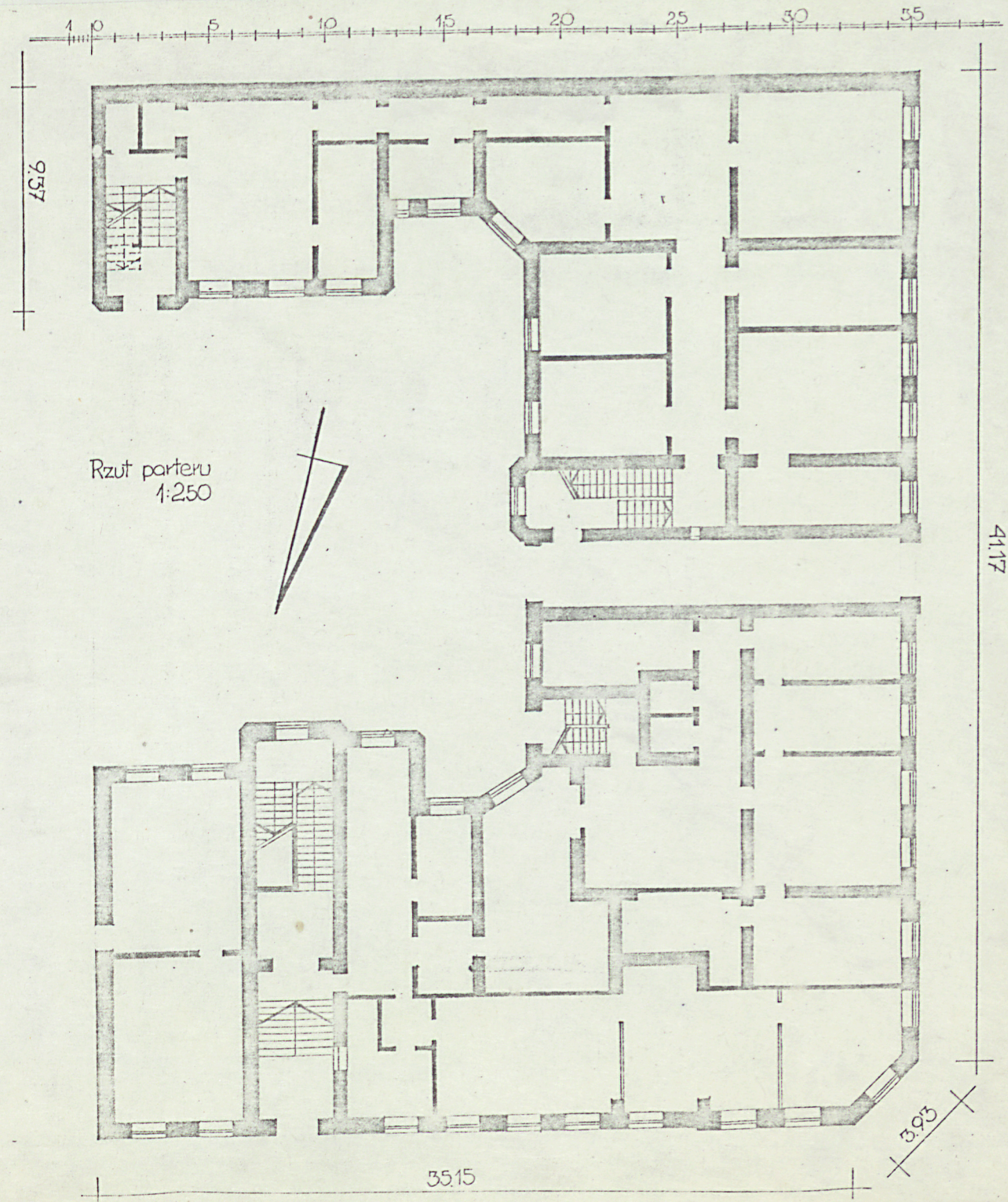
Budynek posiada instalacje: wodociągowo-kanalizacyjną, centralnego ogrzewania, gazową i elektryczną.

Wkładkę założył: Janusz Warszawa, styczeń 1988  
(imię, nazwisko, data)

Miejsce przechowywania negatywów: OBIDZ









1. Miejscowość

Łódź

2. Obiekt (nazwa jak w karcie)

Budynek biurowy  
ul. Zielona 10

3. Zawartość wkładki (nazwa obiektu lub materiału uzupełniającego)

zdjęcia



Wkładkę założył: Janusz Warszawa, styczeń 1988.....  
(imię, nazwisko, data)

Miejsce przechowywania negatywów: OBiDZ.....