

Nr

III

A

B

C

D

E

F

G

H

I

J

K

L

M

N

O

P

R

S

T

U

V

W

X

Y

Z

1. Obiekt zabytkowy

DOM MIESZKALNY - PL. 15 GRUDNIA (RYNEK) Nr 3.

3. Wiek XIX

4. Styl KLASYC.

5. Kubatura m<sup>3</sup> 13206. Powierzchnia w m<sup>2</sup> 140  
a) zabytkowa: b) użytkowa:

7. Materiał budowlany

Przed zniszczeniem

Po odbudowie

11. Ilość budynków 1

12. Ilość kondygnacji 2

13. Użytkowanie wnętrza według ilości: 10

a) izb mieszkalnych 8

b) innych pomieszczeń 2

c) piwnic 4

14. Grunty należące do zabytku: ha

a) ogrody stylowe

b) sady i grunty uprawne

c) lasy

d) wody

e) inne

8. Wyposażenie architektoniczne

PROFIL. GZYMZ

15. Przeznaczenie pierwotne budynku MIESZKALNE

16. Użytkowanie w latach ubiegłych

17. Użytkowanie obecne

18. Nadaje się do użycia na

9. Autorzy i data budowy i przebudowy

NIEZNANY

19. Data, rodzaj i stopień zniszczeń i odbudowy

10. Udostępnienie

TAK

2. Miejscowość

MIASTO

ŁASK

20. Przynależność administracyjna

a) województwo ŁÓDZKIE

b) powiat ŁASK

c) gmina ŁASK

21. Stacja

Nazwa stacji

Odległość od stacji w km

a) kolejowa

ŁOCO

b) autobusowa

22. Właściciel i jego adres

A.D.M. - ŁASK

23. Użytkownik i jego adres

- J.W. -

24. Inwestor i jego adres

25. Rejestr zabytku Nr 924

rok 19.VII.1967 miejsce przechowywania

26. Nazwa księgi hipotecznej

27. Nr hipoteczny

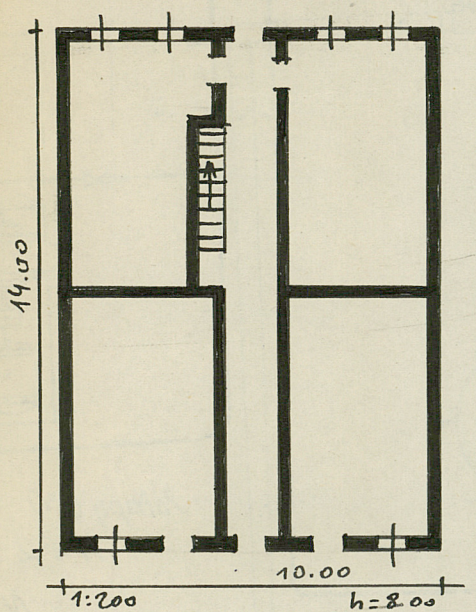
28. Akta

29. Fotografie

30. Inwentaryzacja pomiarowa



31. Szkic sytuacyjny, plan schematyczny, uwagi opisowe, fotografia



MUROWANY, DWUKONDYGN. NA RZUCIE  
PROSTOKĄTA. Z SIENIĄ NA OSI. W SIENI  
KLATKA SCHODOWA. DWUTRAKTOWY  
DACH DWUSPADOWY.

32. Przebieg prac konserwatorskich

Rok	Wyszczególnienie prac	K o s z t tys. zł

33. Koszty  
w tys. zł

Przewidywane

Rzeczywiste

34. Inspekcje

Przewidywane	Rzeczywiste

35. Uwagi różne

mgr Zbigniew Cieklinski

36. Wypełnił dnia 8.IX.66

Luboch P

37. Sprawdził dnia