

1. Obiekt

BUDYNEK MIESZKALNY

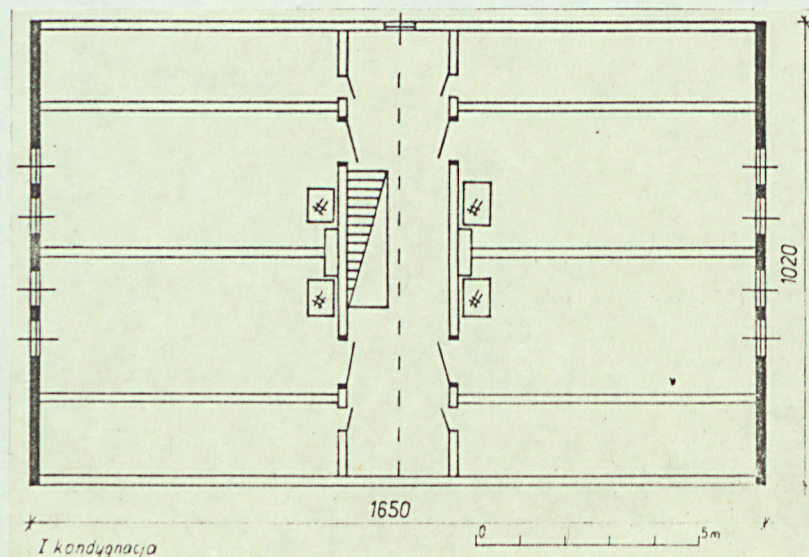
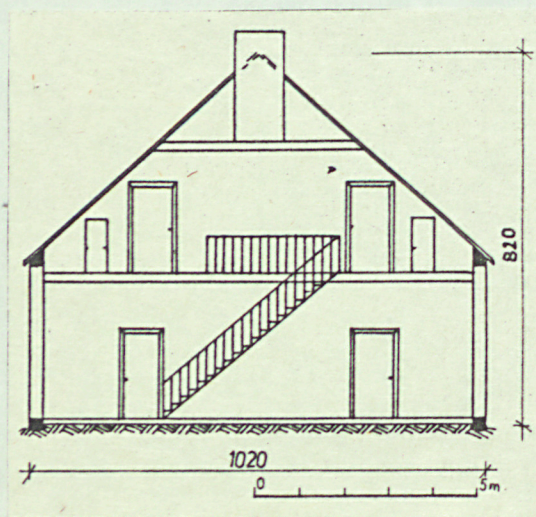
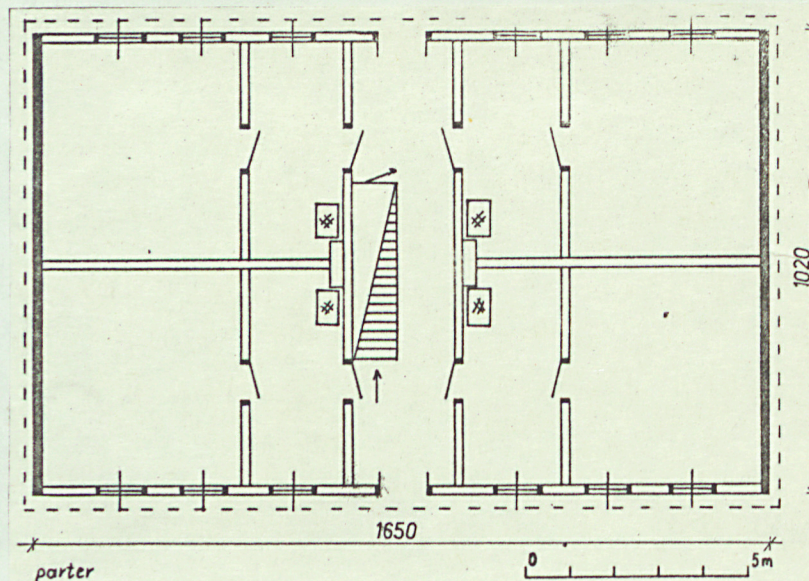
2. Czas powstania

koniec XIX w

3. Miejscowość

ŁÓDŹ

11 Zdjęcia rzut, przekrój, sytuacja, orientacja



4. Adres

Łódź, ul. Wólczańska 68

nr hipoteczny

5. Przynależność administracyjna

województwo m. Łódź

gmina

6. Poprzednie nazwy miejscowości

7. Przynależność administracyjna
przed 1 VI 1975

województwo m. Łódź

powiat

8. Właściciel i jego adres

PGM Śródmieście

9. Użytkownik i jego adres

PGM Śródmieście

10. Rejestr zabytków

Nr data

12. Autorzy, historia obiektu, określenia stylu.

Budynek mieszkalny został postawiony w końcu XIX w. przez fabrykanta Benicha z Piotrkowa, który był właścicielem fabryki chustek/ob. Zakłady Przemysłu Odzieżowego "Lido" ul. Wólczańska/ i fabryki na ul. Łakowej. Od 1945 r. drewniak należał do Zakładów Odzieżowych, w latach 50-tych przejęła do administracji terenowa /ob. PGM/.

Zmiany: do 1939 r. w budynku przeprowadzono naprawy bieżące elektryczność była podciągnięta z fabryki. W latach 40-tych budynek skanalizowano, w latach 50-tych przeprowadzono remont generalny, który objął wymianę niektórych krokwi, belek stropowych otynkowano ściany, sufity na parterze. Powagę na I p. w mieszkaniach. Drzwi wew. obito płytą pilśniową, wymieniono część okien. Murowane trzony kuchenne likwidowano indywidualnie, zastępując je piecami szamotowymi i metalowymi. typu Jawor. Oba szczyty budynku i tył obmurowane na szer. jednej cegły i otynkowane.

Budynek wolnostojący. jednokondygnacyjny z mieszkalnym poddaszem dwutraktowym, z sienią usytuowaną centralnie na przestrzał, dach dwuspadowy.

Powierzchnia mieszkalna: parter - 4 mieszkania 2-izbowe, I p. 4 izby.

13. Opis sytuacji, materiał i konstrukcja, rzut, bryła, elewacje, wnętrze, wyposażenie, instalacje

Sytuacja obiektu: budynek usytuowany jest przy ul. Wólczańskiej 68, frontem do ulicy. elewacją frontową na zach. Z tyłu budynku podwórze, którego granicę na półd. wytycza metalowa siatka okalająca mały ogródek, na wsch. mur fabryczny do którego przylega rząd drewnianych komórek.

Ogrodzenie: brama drewniana, sponowa, malowana na zielono.

OPIS BUDYNKU:

Podmurówka: cegła wiązana zaprawą murarską, otynkowana wys. 20-50 cm.

Przyciesie: brewiona dębowa gr. ok. 0,15 m. łączone na zamek, zakryte na froncie poziomymi deskami, nad okapniki. W tyle i w szczytach obmurowane.

Konstrukcja ścian: podstawowa - zrębowa, na tzw. "rybi ogon", pomocnicza: sumikowo-łatkowa. Materiał: belki sosnowe gr. 10-30 cm. Z zew. budynek szalowany ściany szczytowe i elewacja tylna otynkowane. Cały front szalowany frezowanymi deskami, w poziomie. deski łączone na nakładkę, naroża od frontu zakryte pionowymi deskami. Ściany w mieszkaniach otynkowane, w sieni i na korytarzu konstr. sumikowo-łatkowej, malowane farbami klejowymi. Ściany przy kominach murowane lub otynkowane.

Stropy: na parterze w mieszkaniach belkowe, sufity otynkowane, w sieni 1 belka i 1 podciąg, powaga z desek łączonych na wpust, malowana farbami klejowymi na I p. strop nagi, w mieszkaniach po 5 belek, w korytarzu 1 belka, powaga z desek łączonych na wpust malowane farbami klejowymi. Materiał: belki sosnowe gr. ok. 15 cm. Wejście na strych z korytarza na I p.

Dach: Konstrukcja: krokwiowo-płatwiowa /ok. 13 par krokwi/, płatew w pionie w połowie dachu równoległe do płatwi 2 podciągi wsparte na stolach.

Wypusty belek stropowych ścięte prosto, niewidoczne. osłonięte poziomymi deskami. Typ dachu: dwuspadowy, kryty papą. W tylnej połaci dachu wykusz okienny, okno 2-taflowe dwuskrzydłowe, wym. 0,7 x 0,9 m. pomalowane na bordo. Boczne ścianki wykuszu pokryte papą, daszek szczytowy także. Obydwa szczyty otynkowane, w każdym 4 okna 4-taflowe, dwuskrzydłowe, pojedyncze, wym. 0,8 x 1,0 m. z zew. malowane na bordo, jedno na białe.

Podłogi: w sieni wylana posadzka betonowa, w pozostałych pomieszczeniach podłogi deskowe, sosnowe.

Otwory okienne: ujęte w łątki i futryny. Ilość 20, front - 6, tył - 6, po 4 okna w szczytach /opis przy dachu/, wszystkie okna 6-taflowe, z uchylnymi lufcikami, dwuskrzydłowe, podwójne, wym. 0,9 x 1,4 m, z zew. malowane na bordo /3 front i 3 tył/, róż /3 front/ i jasny brąz /3 tył/.

Otwory drzwiowe: ujęte w łątki i futryny. Drzwi zew. frontowe: progi stanowią przyciesie wzmocnione deską, nadproże okienko 2-taflowe, typ: filongowe, dwuskrzydłowe, zawiasy nasadkowe, zamek zew. kowalskiej roboty, drzwi malowane z zew. na zielono, od wew. na bordowo, wym. 1,15 x 2,00 m

14. Kubatura	15. Powierzchnia użytkowa	16. Przeznaczenie pierwotne	17. Użytkowanie obecne
942.4 m³	336.6 m²	mieszkalne	mieszkalne
18. Prace budowlane i konserwatorskie, ich przebieg i dokumentacja		19. stan zachowania (fundamenty, ściany zewnętrzne, ściany wewnętrzne, sklepienia, stropy, konstrukcje dachowe, pokrycie dachu, wyposażenie i instalacje)	
		Stan zachowania obiektu zły. Osłabiona konstr.ścian stropów, więźby dachowej. Duże zawilgocenie parteru zły stan tynków wew.	
		20. Najpilniejsze postulaty konserwatorskie	

21. Akta archiwalne (rodzaj akt, numer i miejsce przechowywania)

24. Uwagi różne

25. Opracował

tekst Ewa Bonusiak VII 1985

imię, nazwisko, data, podpis

plany, rysunki Małgorzata Ginter VII 1985 r.

imię, nazwisko, data, podpis

zdjęcia fotogr. Małgorzata Ginter VII 1985 r.

imię, nazwisko, data, podpis

miejsce przechowywania negatywów ODZ Łódź

PRZEDSIĘBIORSTWO PAŃSTWOWE
PRACOWNIE KONSERWACJI ZAST...
Oddział w Łodzi
90-365 Łódź, ul. 8-go Marca 5
Pracownia Etnograficzna

Karta po wypełnieniu podlega ochronie na podstawie przepisów prawa autorskiego

22. Bibliografia

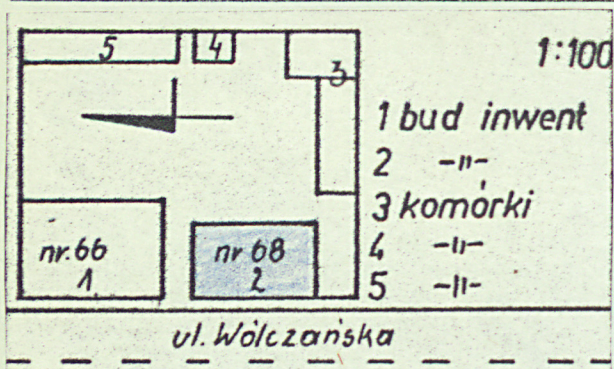
26. Adnotacje o inspekcjach, informacje o zmianach (daty, imiona i nazwiska wypełniających)

23. Źródła ikonograficzne i fotografia (rodzaj, miejsce przechowywania, sygnatury)

27. Załączniki

Zał.: nr.1-pl.sytuacyjny, map.kontur.Łodzi, 2 zdjęcia, dok.
tekstu
nr.2-fragm.pl.Łodzi, 4 zdjęcia

1. Miejscowość Łódź, ul. Wólczańska 68	2. Obiekt (nazwa jak w karcie) Bud. mieszkalny	3. Zawartość wkładki (nazwa obiektu lub materiału uzupełniającego) pl. sytuacyjny, mapa kontur. Łodzi, 2 zdjęcia, dok. tekstu
---	---	--



Drzwi zew. tylne i próg stanowi przycieś, nadproże 5 świetlików, typ filongowy dwuskrzydłowe, zawiasy nasadkowe, zamek wew., z obu stron malowane na bordo, wym. 1,15 x 2,00 m. Drzwi wewn. z sieni do mieszkań /4/ filongowe, obite z obu stron płytą pilśniową, zawiasy tulejkowe, zamki zew. i wew. wszystkie od sieni malowane na bordo, wym. 0,97 x 2,00 i 0,87 x 2,00 m. Drzwi z korytarza na I p. do mieszkań /4/ filongowe, również obite płytą pilśniową, zawiasy tulejkowe, zamki zew. i wew., z zew. malowane na bordo /3/ i jaśny brąz /1/, wym. 0,9 x 2,0 m. Drzwi do komórek na strychu /4/ typu sponowego, z zawiasami wstęgowymi, zamykane na skoble z kłódkami, malowane farbą klejową, wym. 0,55 x 1,6 m.

Schody: jeden bieg schodów, szer. 1 m. 17 stopni drewniane z balustradą tralkową, na parterze malowaną na bordo, na I p. na brąz.

Urządzenia ogniowe: 2 przewody kominowe, proste, szerokie - dwucugowe. w mieszkaniach piece metalowe typu "Jawor".



Wkładkę założył: G. Olędzka VII.85
(imię, nazwisko, data)

Miejsce przechowywania negatywów: ODZ Łódź
Jed. W.A. Olsztyn z. 135/S
OZGraf. Z.P. Ostróda z. 676 n. 40 000

Wzór ODZ 1978 r.

1. Miejscowość

Łódź, ul. Wólczańska 68

2. Obiekt (nazwa jak w karcie)

Bud. mieszkalny

3. Zawartość wkładki (nazwa obiektu lub materiału uzupełniającego)

frag. pl. Łodzi, 4 zdjęcia



Wkładkę założył: G. Olędzka VII.85

(imię, nazwisko, data)

Miejsce przechowywania negatywów: ODZ Łódź

jed. W.A. Olsztyn z 135/S
OZGraf. Z.P. Ostróda z. 676 n. 40 000