

ABCDEFGHIJKLMNOPQRSTUVWXYZ

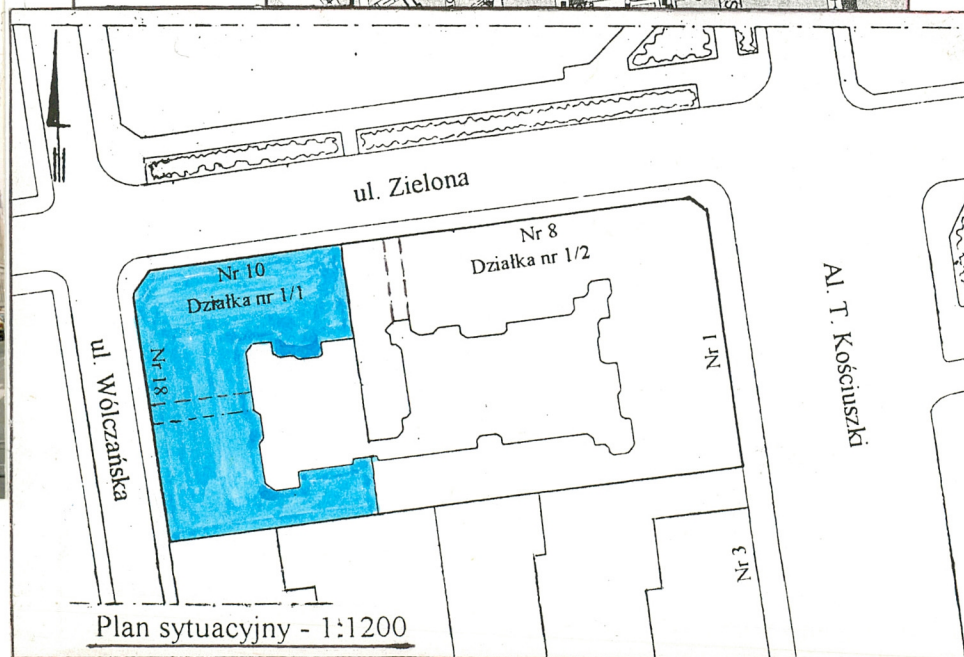
1. Obiekt **FABRYCZNO - MIESZKALNY BUDYNEK MIECZYSŁAWA PINKUSA**

2. Czas powstania
ok. 1892 - 1913

11. Zdjęcie rzut przekrój sytuacja orientacyjna

Lokalizacja
Obiektu

1 : 22500



Plan sytuacyjny - 1:1200

2453
WOJEWÓDZKI URZĄD
OCHRONY ZABYTKÓW W ŁODZI
90-425 Łódź, ul. Piotrkowska 99
tel. 042 638-07-24, 042 638-07-21
fax 042 638-07-36

3. Miejscowość
ŁÓDŹ

4. Adres **Wólczańska 18 /Zielona10**
działka nr **1/1**
nr hipoteczny

5. Przynależność administracyjna
województwo **łódzkie**
gmina **Łódź**

6. Poprzednie nazwy miejscowości
jak wyżej

7. Przynależność administracyjna 1.IV.1975 r.
województwo **łódzkie**
powiat **Łódź**

8. Właściciel i jego adres

9. Użytkownik i jego adres
jw. oraz najemcy

10. Rejestr zabytków

Nr **A/25** data **15.02.2006**

12. Autorzy, historia obiektu, określenie stylu.

W początkach lat 90-tych XIXw. zabudowana została duża działka, nr hip. 786, położona na wschód od ul. Wólczańskiej, po obu stronach ul. Zielonej. Na terenie po północnej str. ul. Zielonej zbudowano Zakłady Włókiennicze Dawida Prussaka, natomiast po południowej stronie tej ulicy, na działce Nr 1/1, Nr hip. 786 D, powstaje tkalnia ręczna i składy przędzy kupca i przemysłowca Mieczysława Pinkusa i Jakuba Lande. Projekt tego ostatniego przedsięwzięcia nie zachował się. Jednak w opisach i planach sytuacyjnych budowy w r. 1894 i rozbudowanej w r. 1896 ogromnej narożnej kamienicy Pinkusa przy Al. Kościuszki 1, naniesiona jest również przedmiotowa tkalnia, jako już istniejący bud. fabryczny, 4-ro kondygnacyjny, podpiwniczony. Bud. ten położony jest u zbiegu ul. Zielonej z ul. Wólczańską. Tworzy na sporym odcinku wschodnią pierzeję ul. Wólczańskiej. W skład tej nieruchomości wchodzi też 4-ro kondygnacyjny

cd. zał. nr 1.

13. Opis (sytuacja, materiał i konstrukcja, rzut, bryła, elewacje, wnętrze wyposażenie instalacje)

Sytuacja

Budynek znajduje się w centralnej części miasta pod Nr. ul. Zielona 10 i Wólczańska 18 na działce Nr. 1/1, która z działką Nr. 1/2 zajmuje wspólny teren ograniczony

- od północy ul. Zieloną
 - od wschodu Al. T. Kościuszki
 - od zachodu ul. Wólczańską
 - od południa ścisłą zabudową sąsiednią styczną do granicy działki.
- Budynek usytuowany jest u zbiegu ul. Zielonej z ul. Wólczańską i wzdłuż wsch. krawędzi ul. Wólczańskiej.

Od wschodu połączony jest stycznie z dużą kamienicą pod Nr. Al. Kościuszki 1 i ul. Zieloną 10, tworząc wspólnie jeden blok zabudowań.

Bud. posiada wewnętrzne podwórze z bramą wjazdową z ul. Wólczańskiej, na osi środkowej elewacji zachodniej, oraz połączenie - przejazd z sąsiedniej kamienicy, pod nr. Al. T. Kościuszki 1 - Zielona 8, łączący podwórze obu kamienic.

Materiał i konstrukcja

Budynek murowany, ściany zewnętrzne i wewnętrzne nośne z cegły pełnej na zaprawie cementowo - wapiennej, otynkowane. Konstrukcję nośną stanowią pionowe ściany w układzie podłużnym, usztywnione stropami. Stropy nad piwnicami ogniotrwałe, typu Kleina na belkach stalowych, wyżej stropy drewniane, belkowe, ze ślepą podłogą. Więźba dachowa drewniana, dach dwuspadowy kryty papą. Schody gł. klatek stalowe ze stopniami z białego marmuru z ozdobną żeliwną balustradą oraz betonowe. Ścianki działowe z cegły i supremy, tynkowane. Podłogi: w prze-wadze parkiet drewn., w piwnicach ksyrolit i posadzka cementowa. W WC lastryko i terrakota. Na strychu podłogi z desek, tynki gładkie III kat. Stolarka okienna drewniana, 2-dzielna, 4- polowa. Drzwi wejściowe ramowo - płycinowe z przeszkl. kleniami, pozostałe pełne.

Rzuty

Rzut poziomy regularny, na planie prostokąta, ze ściętym północno - zachodnim

cd. zał. nr 2.

14. Kubatura 21442 m ³ 1 bud. front. od ul. Wólczańskiej 11.470 m ³ 2 skrzydło od ul. Zielonej 6.477 m ³ 3 oficyna: 3.495 m ³	15. Powierzchnia zabudowy: - łącznie z podwórzem 1527m ² - bez podwórza - 1174m ²	16. Przeznaczenie pierwotne fabryczno-magazynowe mieszkalne	17. Użytkowanie obecne najem lokali
18. Prace budowlane i konserwatorskie, ich przebieg i dokumentacja <ul style="list-style-type: none"> - W l. 1995 - 2001 przeprowadzenie kompleksowych prac ogólnie budowlanych m. innymi wymiana pokrycia dachu, wymiana obróbek blacharskich, naprawa komi- nów, wymiana instalacji C.O. - W latach 70-tych XX w. przypuszczalnie nastąpiła wymiana balkonów w elewacji północnej i zachodniej. 		19. Stan zachowania (fundamenty, ściany zewnętrzne, ściany wewnętrzne, sklepienia, stropy konstrukcje dachowe, pokrycie dachu, wyposażenie i instalacje) dobry	
		20. Najpilniejsze postulaty konserwatorskie	

21. Akta archiwalne (rodzaj akt, numer i miejsce przechowywania)

A.P.Ł. Plac Wolności 1 Łódź

- R.G.P. Wydz. Bud. sygn. 3845, 5536, 2497

- T.K. Sygn 1699, 1700

22. Bibliografia

23. Źródła ikonograficzne i fotografia (rodzaj, miejsca przechowywania, sygnatury)

- APŁ. Pl. Wolności 1, Łódź

✓ R.G.P. Wydz. Bud. Sygn. 3845, 5536

Akta Tow. Kredyt. sygn. 1699, 1700

*negat 1-26
alb. 31m (ul. Wolności 81-86)
XI. 2005
E. Kajzer*

24. Uwagi różne

25. Opracował

tekst mgr Elżbieta Kajzer *E.K. Kajzer* listopad 2005
imię, nazwisko, data, podpis

plany, rysunki mgr Elżbieta Kajzer
imię, nazwisko, data, podpis

zdjęcia, fotogr. mgr Elżbieta Kajzer
imię, nazwisko, data, podpis

miejsca przechowywania negatywów W.K.Z. Łódź

Karta po wypełnieniu podlega ochronie na podstawie przepisu prawa autorskiego

26. Adnotacje o inspekcjach, informacje o zmianach (daty, imiona i nazwiska wypełniających)

27. Załączniki

1. Miejscowość ŁÓDŹ ul. Wólczańska 18 - ul. Zielona 10	2. Obiekt (nazwa jak w karcie) FABRYCZNO - MIESZKALNY BUD. MIECZYŚŁAWA PINKUSA	3. Zawartość wkładki (nazwa obiektu lub materiału uzupełniającego) cd. p-ktu 12
--	--	--

podpiwniczony bud. oficyny, położony wzdłuż południowej granicy działki. Od początku XXw. całość nieruchomości pełniła funkcję biurowo - mieszkalną a w piwnicach magazynową. W 1913r przeprowadzono na wszystkich piętrach budynków głęboką modernizację celem podniesienia standardu i lepszego dostosowania pomieszczeń do wynajmu. W czasie I-szej wojny światowej w budynku stacjonowało wojsko. W 1919r. w suterrenach i na parterze mieściły się składy i kantor, na piętrach biura Tow. Akc. Zawiercie, znana szkoła Aba, prezydium policji oraz mieszkania lokatorskie. Okresowo w r. 1923 miała tam wytwórnię wódek i likierów Janina Tysza. Taką mieszaną funkcję utrzymały budynki przy ul. Wólczańskiej 18 i ul. Zielonej 10 do II-giej wojny światowej. W czasie okupacji niem. z obiektu korzystały władze niemieckie. W tym okresie przeprowadzono roboty remontowo - adaptacyjne. Urzędował tam między innymi sztab generała Blaskowitza oraz miał siedzibę magistrat miasta. W latach 1945 - 1948 właścicielami i zarządcami kamienicy są spadkobiercy [REDAKTOWANE] który zmarł w r. 1940. W 1953r właściciele zostają nieprawnie wywłaszczeni. Nieruchomość przejmuje Skarb Państwa. W kamienicach narożnych Al. Kościuszki 1 - Zielona 8 oraz Wólczańska 18 - Zielona 10 posiada swoją siedzibę Prezydium Rady Narodowej a następnie Urząd Miasta Łodzi - Delegatura Łódź Śródmieście i Łódź - Polesie. W tym czasie w budynkach wykonywano tylko niezbędne remonty bieżące oraz adaptację pomieszczeń na cele biurowe przez wygradzanie ściankami działowymi.

W 1993r spadkobiercy po [REDAKTOWANE], tj. [REDAKTOWANE], odzyskują utraconą nieruchomość. Wnioskiem Sądu Rejonowego w Łodzi - XX. Wydział Ksiąg Wieczystych założono dla niej księgę wieczystą [REDAKTOWANE] już jako główny właściciel od 1995r., a jedyny od 2001, prowadzi najem lokali, z jednoczesnym kompleksowym remontem rozdzielonym na etapy. W budynku przy ul. Wólczańskiej 18 - Zielona 10 głównym najemcą jest Sąd Okręgowy i Sąd Rejonowy.

Styl: Neoklasycyzm
z elementami barokowymi.

Wkładkę założył: mgr Elżbieta Kajzer
(imię, nazwisko, data)

Miejsce przechowywania negatywów: W.K.Z. Łódź

WOJEWÓDZKI URZĄD
OCHRONY ZABYTKÓW W ŁODZI
90-425 Łódź, ul. Piotrkowska 99
tel. 042 638-07-24, 042 638-07-21
fax 042 638-07-36

1. Miejscowość <u>ŁÓDŹ</u> ul. Wólczańska 18 - - ul. Zielona 10.	2. Obiekt (nazwa jak w karcie) <u>FABRYCZNO - MIESZKALNY</u> <u>BUD. MIECZYŚŁAWA PINKUSA</u>	3. Zawartość wkładki (nazwa obiektu lub materiału uzupełniającego) cd. p-ktu 13.
--	--	---

narożnikiem. Budynek razem z oficyną pokrywa obrzeżnie z trzech stron prostokątną działkę 1/1, natomiast od str. wschodniej przylega do zachodniej ściany istniejącej kamienicy, znajdującej się na przyległej prostokątnej działce 1/2. Oba budynki tworzą regularną bryłę o prostokątnym rzucie poziomym, zajmującym obrzeżnie cały teren połączonych działek 1/1 i 1/2.

Układ wnętrz mieszany, w przewodzie 3-traktowy, typu korytarzowego. Komunikację pionową zapewniają 4 klatki schodowe: 2 frontowe i 2 gospodarcze.

Bryła

Bryła bud. w rzucie w kształcie litery „C” składa się z trzech prostopadłościanów tj. głównego wzdłuż ul. Wólczańskiej i 2-ch prostopadłych do niego położonych wzdłuż ul. Zielonej i wzdłuż południowej granicy działki. Narożnik zewnętrzny bryły głównej przy Wólczańskiej ścięty pod kątem 45°. Wszystkie bud. 4-kondygnacyjne z podpiwniczeniem, przykryte dachami 2-spadowymi. Bryła bud. przylega stroną wschodnią do kamienicy Zielona Nr 8 - Kościuszki 1, tworząc razem prostopadłościan leżący wzdłuż ul. Zielonej między ul. Wólczańską i Al. Kościuszki, z wewn. podwórkami w kształcie prostokątów

Elewacje

Elewacja zachodnia, od str. ul. Wólczańskiej, symetryczna z wyakcentowaną płytkim ryzalitem 1-osiową partią środkową, zawierającą w parterze bramę przejazdową. Również 2 osie skrajne, wysunięte po obu stronach fasady, posiadają krawędzie ujęte boniami. Elewacja jest 4-ro kondygnacyjna z wysokim podpiwniczeniem i niskim poddaszem, 13-to osiowa, z rzędami równomiernie rozmieszczonych prostokątnych okien. Podziały horyzontalne wyznaczają: wysoki do ok. 1/10 wys. budynku gładki cokół, gzymsy podokienne międzypiętrowe i gzyms wieńczący, podparty w części narożnikowej kroksztynami. Ściana dwu pierwszych kondygnacji pokryta boniami, parteru - plastycznymi ciosami. Bonie I-go piętra są linearne. Okna ujęte w zróżnicowane kondygnacjami obramienia, zestawione eklektycznie, nawiązują w przewodzie do stylowych form renesansowych, manierystycznych i barokowych. W osi środkowej nad bramą oraz w 2-giej osi skrajnej prostokątne balkony.

Wkładkę założył: mgr Elżbieta Kajzer
(imię, nazwisko, data)

Miejsce przechowywania negatywów: W.K.Z. Łódź

**WOJEWÓDZKI URZĄD
OCHRONY ZABYTKÓW W ŁÓDZI**
40-425 Łódź, ul. Piotrkowska 99
tel 042 638-07-24, 042 638-07-21
fax 042 638-07-36

verte

Elewacja północna, od str. ul. Zielonej

Elewacja rozwiązana analogicznie jak zach. przy użyciu identycznego detalu architektonicznego. Jest od niej krótsza, 10-osiowa, asymetryczna, z wyodrębnionym w 3-ciej osi płytkim ryzalitem zawierającym w parterze wejście frontowe.

Nad wejściem, na każdym z pięter, porte - fenetry z prostokątnymi balkonami.

Naroża ryzalitu I i II p. oblicowane są ciosami. Na II p. okno flankują korynckie pilastry. Analogicznie opracowana jest 9-ta oś okienna (licząc od str. wsch.) łagodnie przechodząca w ścięty narożnik bud. na skrzyżowaniu ulic.

Elewacje od podwórza: zachodnia, północna i południowa otaczają prostokątne podwórze. Są płaskie, jednakowo otynkowane w kolorze beżowym, pozbawione historycznego detalu. Artykulacja elewacji jest podporządkowana funkcji wnętrza.

Podziały horyzontalne wyznaczają poziome pasy gzymsów, a podziały pionowe ryzalitty klatek schodowych. Okna prostokątne biegną rzędami kondygnacyjnymi, bądź zgrupowane, w zależności od funkcji wnętrza.

Instalacje:

Budynek posiada następujące instalacje: wod. - kan., ogrzewczą, gazową, elektryczną, telefoniczną i odgromową.

1. Miejscowość ŁÓDŹ ul. Wólczańska 18 - - ul. Zielona 10	2. Obiekt (nazwa jak w karcie) FABRYCZNO - MIESZKALNY BUD. MIECZYŚŁAWA PINKUSA	3. Zawartość wkładki (nazwa obiektu lub materiału uzupełniającego) Str. A - Fotografie, stan aktualny Str. B - Fotografie, stan aktualny
---	--	--



il.1 Elewacja zach. widok od str. półn.- zach. ul. Wólczańska



il.2 Narożnik zbiegu ulic Wólczańskiej i Zielonej



il.3 Elewacja zach.- fragm. środkowy z wjazdem bramowym

Wkładkę założył:

mgr Elżbieta Kajzer

(imię, nazwisko, data)

Miejsce przechowywania negatywów:

W.K.Z.

WOJEWÓDZKI URZĄD
OCHRONY ZABYTKÓW W ŁÓDZI
90-425 Łódź, ul. Piotrkowska 99
tel. 042 638-07-24, 042 638-07-21
fax 042 638-07-36



il.4 Elewacja zach. widok od str. pn.- zach. ul. Wólczańska



il.5 Przejazd bramowy przy ul. Wólczańskiej 18



il.6 Elewacja zach. fragm. narożnika.

1. Miejscowość **ŁÓDŹ**
ul. Wólczańska 18 -
- ul. Zielona 10

2. Obiekt (nazwa jak w karcie)
FABRYCZNO - MIESZKALNY
BUD. MIECZYŚŁAWA PINKUSA

3. Zawartość wkładki (nazwa obiektu lub materiału uzupełniającego)
Str. A - Fotografie, stan aktualny
Str. B - Fotografie, stan aktualny



il.7 Okna 2 i 3-go piętra w elewacji zach. Wólczańska 18



il.8 Okna 3 piętra w elewacji zach. Wólczańska 18



il.9 Elewacja wsch./od podwórza/ bud. Wólczańska 18

Wkładkę założył: mgr Elżbieta Kajzer
(imię, nazwisko, data)

Miejsce przechowywania negatywów: W.K.Z.

WOJEWÓDZKI URZĄD
OCHRONY ZABYTKÓW W ŁODZI
91 Łódź, ul. Piotrkowska 99
tel. 42 638-07-24, 042 638-07-21
fax 042 638-07-36



il.10 Drzwi frontowe od str. podwórza, bud. Wólczańska 18



il.11 Elewacja od str. podwórza Wólczańska 18



il.12 Gosp. klatka schodowa Wólczańska 18

1. Miejscowość ŁÓDŹ ul. Wólczańska 18 - - ul. Zielona 10	2. Obiekt (nazwa jak w karcie) FABRYCZNO - MIESZKALNY BUD. MIECZYŚŁAWA PINKUSA	3. Zawartość wkładki (nazwa obiektu lub materiału uzupełniającego) Str. A - Fotografie, stan aktualny Str. B - Fotografie, stan aktualny
---	--	--



il.13 Naroże Wólczańskiej 18 z oficyną od str. podwórza



il.14 Gł. klatka schodowa Wólczańska 18



il.15 Korytarz komunikacyjny Wólczańska 18

Wkładkę założył: mgr Elżbieta Kajzer
(imię, nazwisko, data)

Miejsce przechowywania negatywów: W.K.Z.

**WOJEWÓDZKI URZĄD
OCHRONY ZABYTKÓW W ŁÓDZI**
90-425 Łódź, ul. Piotrkowska 99
tel 042 638-07-24 042 638-07-21
fax 042 638-07-36



il.16 Elewacja północna, Zielona 10, widok od str. półn.- wsch.



il.17 Elew. półn. Zielona 10 Wejście frontowe



il.18 Narożnik zbiegu ulic Zielona –Wólczajska

1. Miejscowość ŁÓDŹ ul. Wólczańska 18 - - ul. Zielona 10	2. Obiekt (nazwa jak w karcie) FABRYCZNO - MIESZKALNY BUD.MIECZYŚŁAWA PINKUSA	3. Zawartość wkładki (nazwa obiektu lub materiału uzupełniającego) Str. A - Fotografie, stan aktualny Str. B - Fotografie, stan aktualny
---	---	--



il.20 Elew. półn. Zielona 10 Obramienia okienne 1-3 kondygnacji



il.19 Narożnik Zielona 10 - Wólczańska 18



il.21 Naroże ul. Zielona - Wólczańska

Wkładkę założył:

mgr Elżbieta Kajzer

(imię, nazwisko, data)

Miejsce przechowywania negatywów:

W.K.Z.

**WOJEWÓDZKI URZĄD
OCHRONY ZABYTKÓW W ŁÓDZI**
90-125 Łódź, ul. Piotrkowska 99
tel. 42 638-07-24, 042 638-07-21
fax 042 638-07-36



il.22 Klatka schodowa ul. Zielona 10 z widokiem na okno

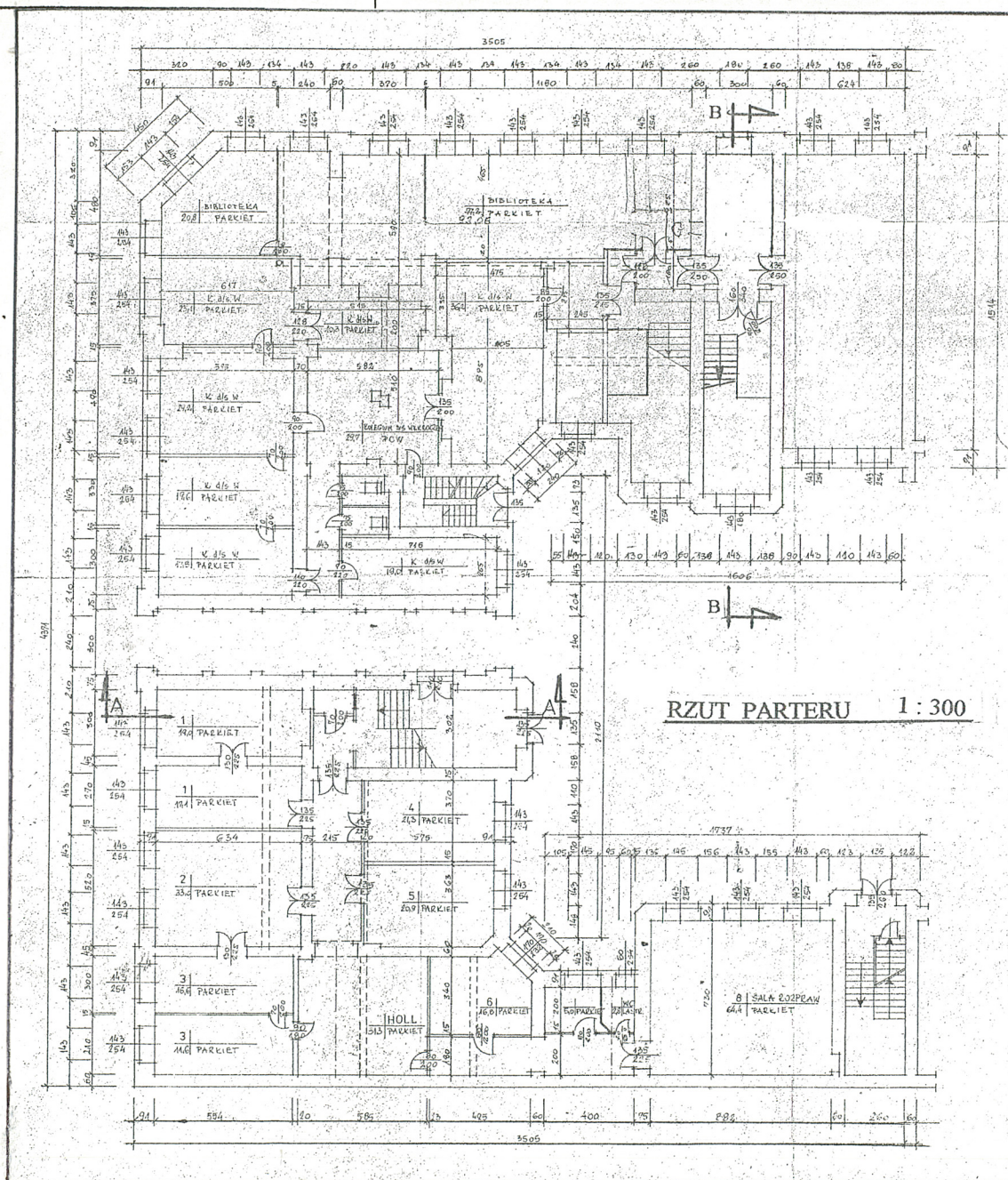


il.23 Klatka schodowa ul. Zielona 10 z widokiem na sieć



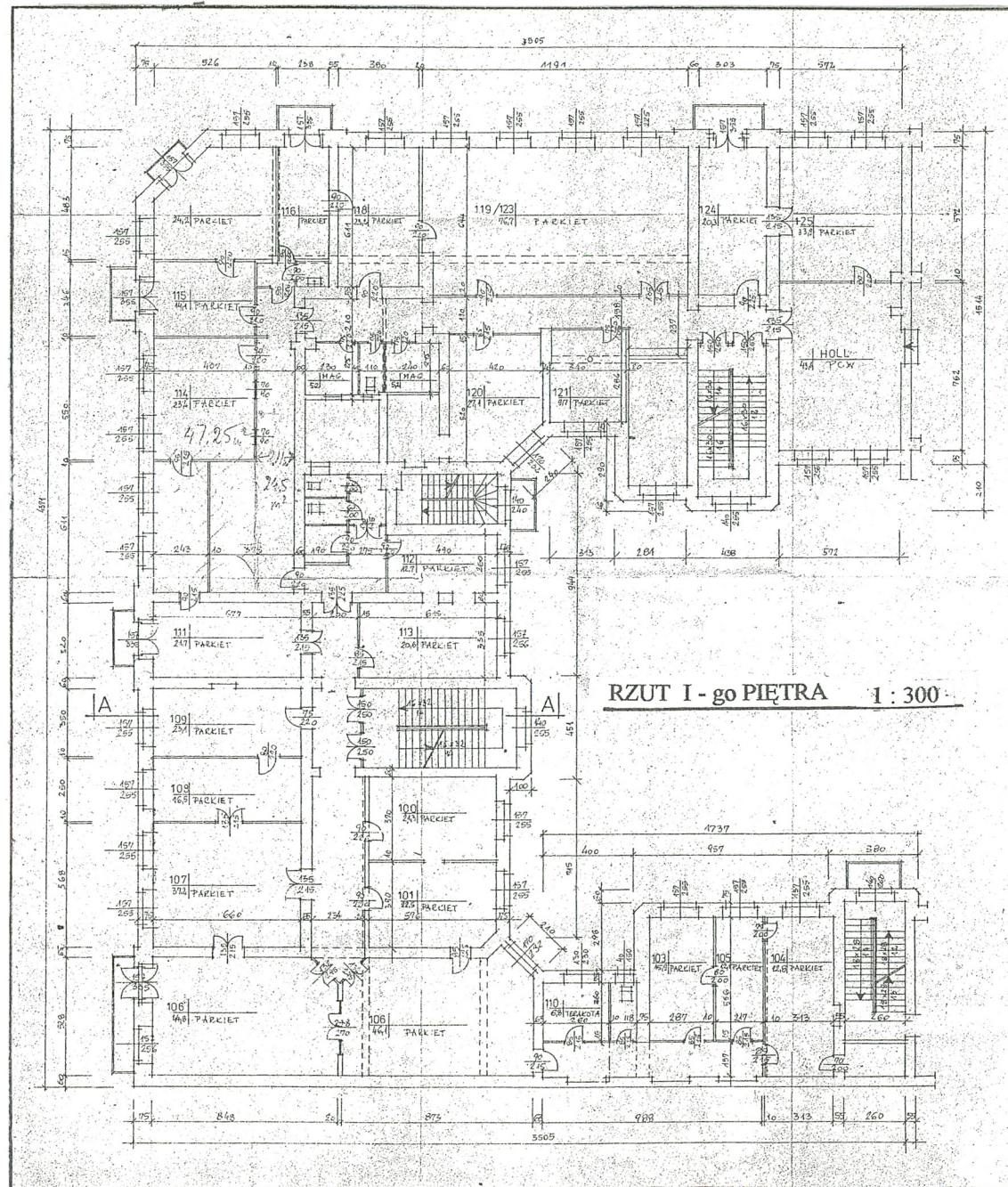
il.24 Drzwi wejściowe do pomieszczeń biurowych z ul. Zielona 10

3. Zawartość wkładki (nazwa obiektu lub materiału uzupełniającego)
Str. A - Rzut parteru
Str. B - Rzut I-go piętra



Miejsce przechowywania negatywów

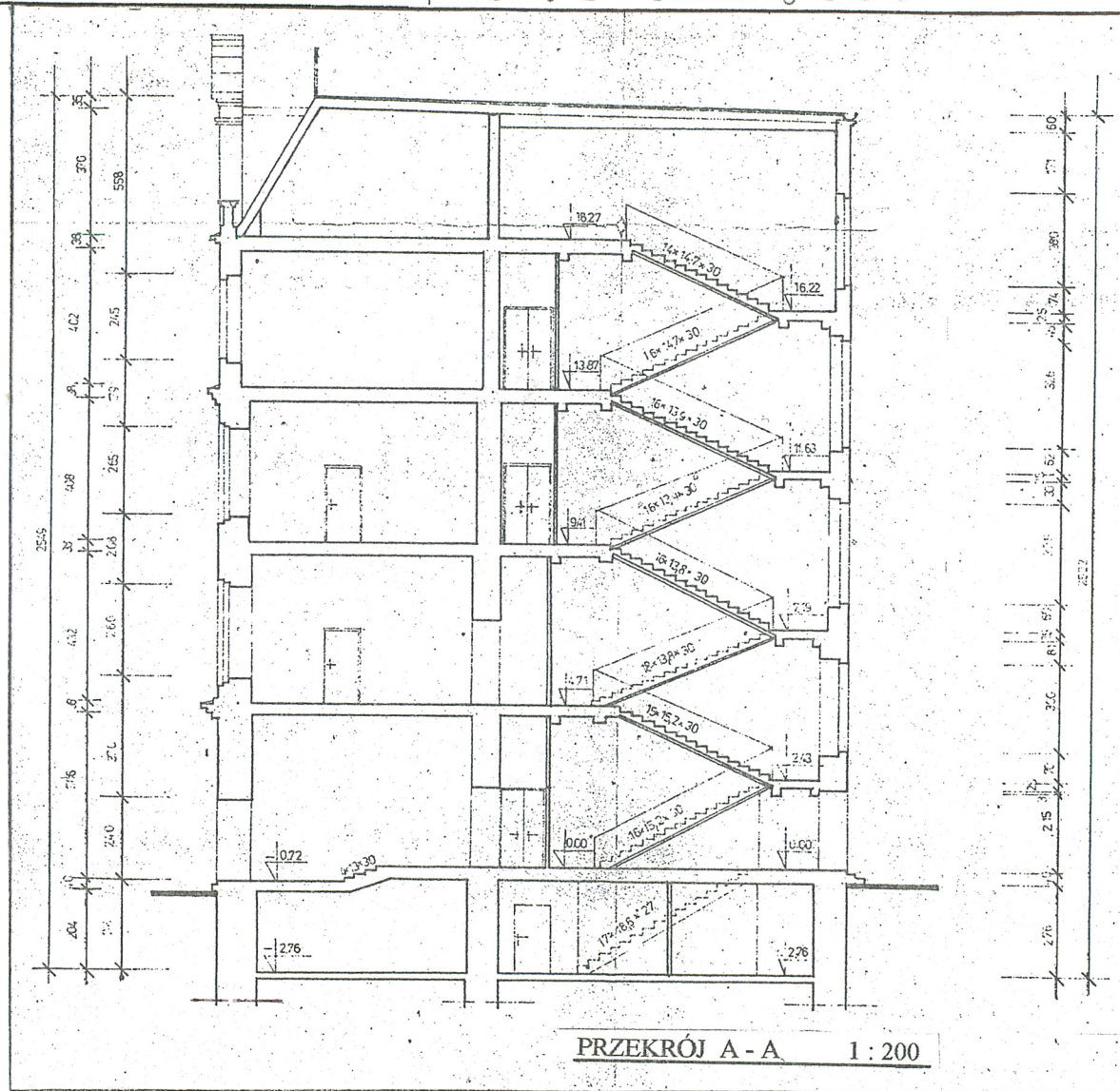
**WOJEWÓDZKI URZĄD
OCHRONY ZABYTEK W ŁÓDZI**
90-425 Łódź, ul. Piotrkowska 99
tel 042 638-07-24 fax 042 638-07-21
telex 042 638-07-21



1. Miejscowość ŁÓDŹ
ul. Wólczajska 18 -
- ul. Zielona 10

2. Obiekt (nazwa jak w karcie)
FABRYCZNO - MIESZKALNY
BUD. MIECZYŚŁAWA PINKUSA

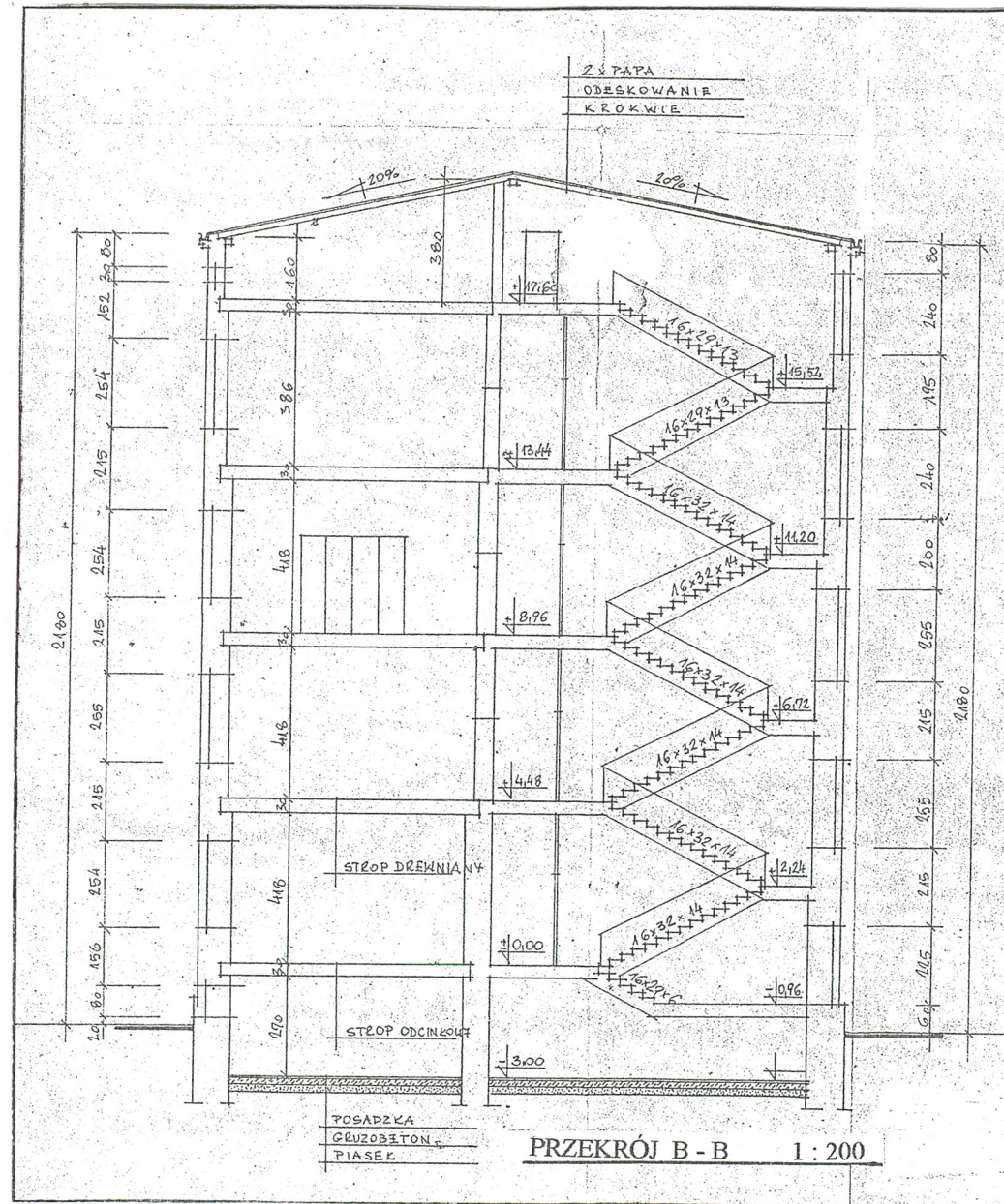
3. Zawartość wkładki (nazwa obiektu lub materiału uzupełniającego)
Str. A - Przekrój A-A
Str. B - Przekrój B-B



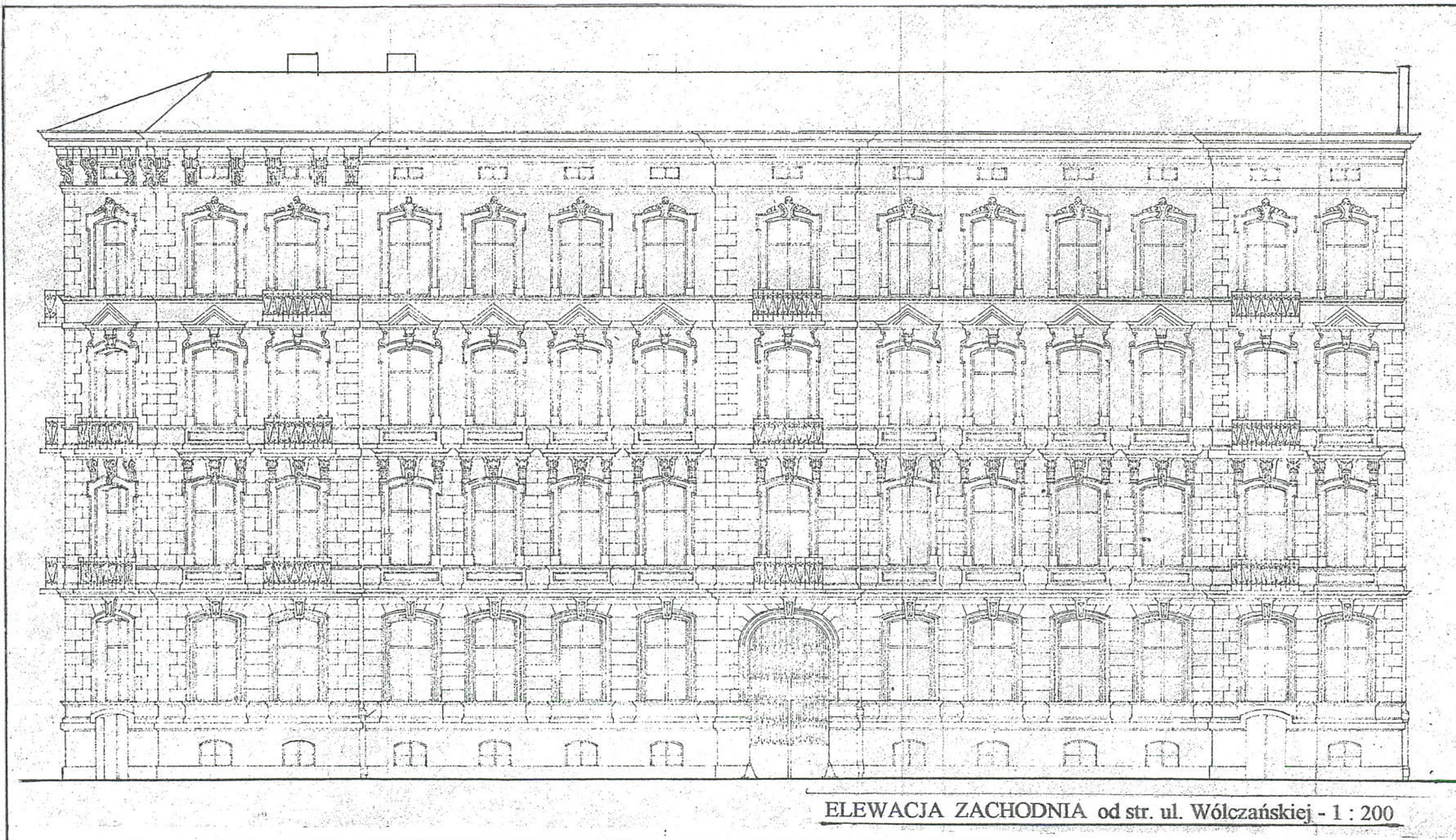
Wkładkę założył: mgr Elżbieta Kajzer
(imię, nazwisko, data)

Miejsce przechowywania negatywów: W.K.Z.

WOJEWÓDZKI URZĄD
OCHRONY ZABYTKÓW W ŁÓDZI
90-425 Łódź, ul. Piotrkowska 99
tel 042 638-07-24 (1) 638-07-21
fax 042 638-07-46



1. Miejscowość ŁÓDŹ ul. Wólczańska 18 - - ul. Zielona 10	2. Obiekt (nazwa jak w karcie) FABRYCZNO - MIESZKAŁNY BUD. MIECZYŚŁAWA PINKUSA	3. Zawartość wkładki (nazwa obiektu lub materiału uzupełniającego) Str. A - Elewacja zachodnia od str. ul. Wólczańskiej Str. B - Elewacja północna od str. ul. Zielonej
---	--	---



ELEWACJA ZACHODNIA od str. ul. Wólczańskiej - 1 : 200

Wkładkę założył: mgr Elżbieta Kajzer
(imię, nazwisko, data)

Miejsce przechowywania negatywów: W.K.Z.

WOJEWÓDZKI URZĄD
OCHRONY ZABYTKÓW W ŁÓDZI
90-425 Łódź, ul. Piotrkowska 99
tel 042 638-07-24, 042 638-07-21
fax 042 638-07-36

