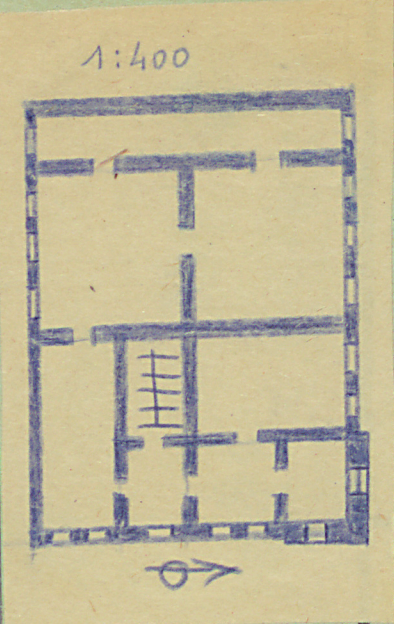






Z Y X W V U T S R P O N M L K J I H G F E D C B A Nr

31. Szkic sytuacyjny, plan schematyczny, uwagi opisowe, fotografia



Murowany, zał. na planie prostokąta, podpiwniczony, 1 trakt. 2 kondygn. kryty dachem 2 spad. płaskim. Wszystkie otwory okienne zamknięte półkoliście, drzwi prosto. Kondygnacje oddziela gzyms prosty. Gzyms wieńczący także prosty. Cała elewacja boniowana.

32. Przebieg prac konserwatorskich

Rok	Wyszczególnienie prac	Koszt tys. zł

33. Koszty w tys. zł	Przewidywane	Rzeczywiste

34. Inspekcje

35. Uwagi różne

Konserwator Zabytków  
36. Wypełnił dnia 20.IX.1963  
Mer Tadeusz Byczko

37. Sprawdził dnia