

1. Obiekt

DOM- d. SALA TANCA

2. Czas powstania

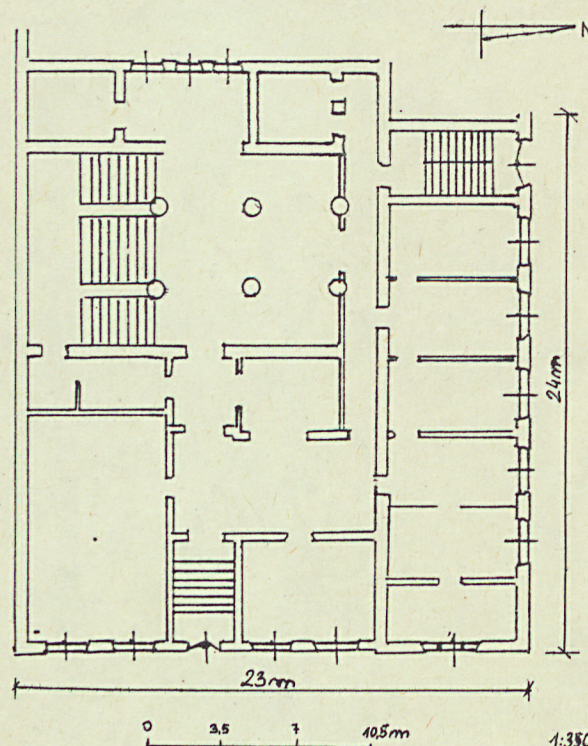
1902r

3. Miejscowość

ŁÓDŹ

2424

11. Zdjęcia, plan sytuacyjny, rzuty



PARTER

4. Adres ul. Wólczańska 5 / 1 Kaya

nr hipoteczny 47 ka

5. Przynależność administracyjna

województwo łódzkie

gmina

6. Poprzednie nazwy miejscowości

7. Przynależność administracyjna przed 1.VI.1975

województwo

powiat

8. Właściciel i jego adres

Skarb Państwa

9. Użytkownik i jego adres

Państwowy Teatr Lalek "Arlekin"
 Łódź, ul. Wólczańska 5

10. Rejestr zabytków

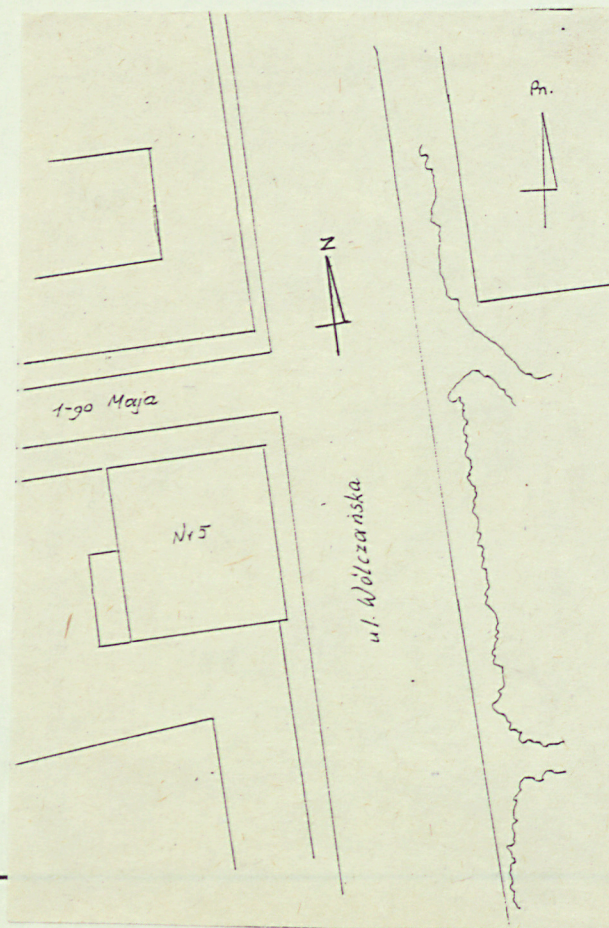
Nr. A/356 data 8.XII 1994

autor zdjęć E. Szelałowska, 01.90r
 data wykonania WKZ-Łódź
 miejsce przechowywania negatywów

Pracownia Fotograficzna
 Oddział Badań i Dokumentacji Zabytków w Łodzi
 numer albumu Kop. m 8
 data wykonania zdjęcia 1990

12. Autorzy, historia obiektu, określenia stylu.

Działkę o numerze hip. 47^{ka} nabyli Moszek Ofenbach wraz z żoną Blimą w roku 1902 od Abrama Glezera za sumę 12000 rubli. Tegoż roku rozpoczęto budowę domu o funkcjach mieszkalno-użytkowych /sala tańca/, wg projektu architekta Gustawa Tandra-Gutentegera. W następnym roku, do nowowzniesionego budynku dobudowano od zach. dwukondygnacyjną galerię. W 1904r ten sam architekt zaprojektował wzniesione później na działce-trzypiętrowy dom mieszkalny i piętrową oficynę w narożniku pld.zach. Styl-secesja z elementami historyzmu.



13. Opis (sytuacja, materiał i konstrukcja, rzut, bryła, elewacje, dach, wnętrze wyposażenie, instalacje)

-Obiekt położony na narożnej działce usytuowanej przy ul. Wólczańskiej i 1 Maja, w kwartale zamkniętym także ulicami Wiślickowskiego i Gdańską, na zach. od ul. Piotrkowskiej. Działka zabudowana jest przy krawędziach, z niewielkim podwórzem w centrum. Pisywany obiekt znajduje się w jej pn.-wsch. części.

-Obiekt z cegły pełnej, na zaprawie cementowo-wapiennej, tynkowany, ze stiukami cementowymi; dach kryty blachą, stropy drewniane i żelbetowe, klatka sch.-żelazobeton, posadzki drewniane, parkiet.

-Obiekt na rzucie zbliżonym do kwadratu, w układzie trzytraktowym w przyziemiu. Klatka sch. w narożniku pn.-zach., drugie wejście od strony wsch., w trzeciej osi od pld. Wielka sień z trójbiegową klatką sch.-w narożniku pld.-zach. Od zach.-prostokątna, jedno-traktowa przybudówka.

-Obiekt dwukondygnacyjny, podpiwniczony, z tremplem, bryła kubiczna, z przybudówką od strony zach., gdzie obecnie, na piętro prowadzą schody przeciwpożarowe-jednobiegowe, z podestami. Dach płaski.

-Pomieszczenia prostokątne, bez wystroju. W hallu strop wsparty na sześciu kolumnach.

-Elewacje pn. i wsch./boniowane bonią pasową wykonaną w tynku. Obiekt na cokole, z wydatnym gzymsem wieńczącym. Elewacja wsch.-sześćcioosiowa, dwupoziomowa, skrajna, pn. oś zaakcentowana wydzieleniem jej pasami muru i szerokim oknem na piętrze. Okna prostokątne, zamknięte odcinkowo /parter/ i łukiem pełnym. Otwór wejściowy-prostokątny, w trzeciej osi od pld. W podokniach parteru, pary płycin. Okna piętra w prostokątnych płycinach, z dekoracją stiukową w podokniach i nadprożach. Okno piętra skrajnej, pn. osi-trójdzielne szersze, z bogatszą dekoracją nadproża /kartusz/.

-Elewacja pn.-dwupoziomowa, pięćcioosiowa, z dodatkową "osią"/skrajna wsch./wyznaczoną niszami na obu poziomach. Oś wsch. akcentowana pasami muru. Okna prostokątne, zamknięte odcinkowo /parter/ i półkoliście /piętro/. Szerokie, trójdzielne okno na piętrze, w trzeciej osi od zach. Wejście gł.-w prawej, skrajnej osi. Dekoracja stiukowa wokół otworów-jw.

-Instalacje: elektryczna, gazowa, CO, wodno-kan.

14. Kubatura 9500m ³	15. Powierzchnia użytkowa 490m ² (chyba zabudowy)	16. Przeznaczenie pierwotne (?) mieszkalne, użytkowe	17. Użytkowanie obecne Teatr, biura
------------------------------------	---	---	--

18. Prace budowlane i konserwatorskie, ich przebieg i dokumentacja

Projekt robót adaptacyjno-remontowych w sali teatru w Łodzi, przy ul. Wólczańskiej 5, wyk. inż. B. Kapitaniak, 10.1956r./W/ Archiwum Wydz. Urbanistyki i Architektury urzędu m. Łodzi Łódź-Sródmi.

- wymiana stropów drewn. na żelbetowe
- wyburzenie ścianki działowej na 1 p.
- wykonanie ścianki działowej na parterze
- powiększenie otworu sceny
- prace wykończeniowe



20. Najpilniejsze postulaty konserwacji

19. Stan zachowania (fundamenty, ściany zewnętrzne, ściany wewnętrzne, sklepienia, stropy, konstrukcje dachowe, pokrycie dachu, wyposażenie i instalacje)

dobry



21. Akta archiwalne (rodzaj akt, numer i miejsce przechowywania)

WAPŁ, RGP Wydz. Bud. sygn. 4078 /8419/,
10148,
9887

WAPŁ, Akta Tow. Kredytowego, sygn. 514, 515

22. Bibliografia

A. Majer: Architekci łódzcy Dawid Lande i Gustaw Landau
Gutenteger. /w/ Sztuka łódzka, Warszawa, Łódź 1977

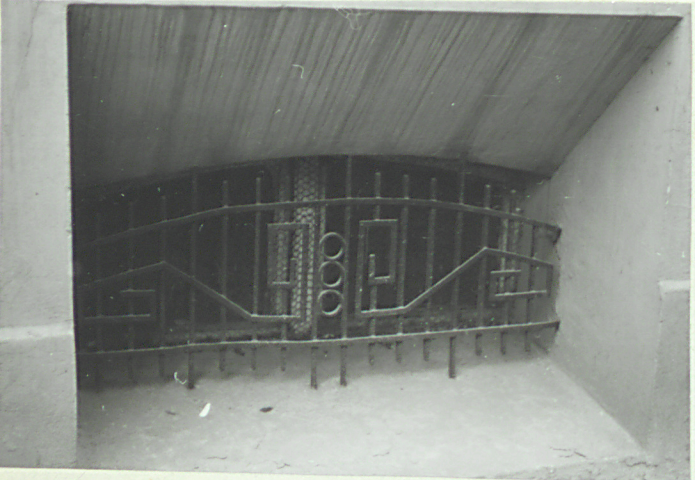
23. Źródła ikonograficzne i fotografie (rodzaj, miejsce przechowywania, sygnatury)



25 Wypełnił

Ewa Szelańska
01.1990r

26. Sprawdził



PAŃSTWOWA SŁUŻBA
OCHRONY ZABYTKÓW
Oddział Wojewódzki w Łodzi

Pracownia Fotograficzna
Centrum Badań i Dokumentacji Zabytków w Łodzi
numer negatywu.....
numer albumu *Kof. nr 8*
data wykonania zdjęcia *1980*



PANSTWOWA SLUZEBA
OCHRONY PRAW
KULTURY
w Łodzi

Pracownia Fotograficzna
Ośrodek Badań i Dokumentacji Zabytków w Łodzi
numer negatywu
numer albumu *Kop. nr 8*
data wykonania zdjęcia *1990*